



『恵み野中央公園を考える会』

第7回恵み野中央公園ワークショップ

「改修計画案の確認と公園利活用について考えよう！～2」

ワークショップ全体の流れ

令和5年度	第1回～3回 ワークショップ 終了	<ul style="list-style-type: none">・事業概要、ワークショップ目的の把握・現況の問題点や課題点の共有・改修に向けた基本的な考え方の共有
令和6年度	第4回 ワークショップ 終了	<ul style="list-style-type: none">・施設改修内容の話し合い (ゾーニング・利用空間、整備内容等)
	第5回 ワークショップ 終了	<ul style="list-style-type: none">・改修に向けた“みどり”における話し合い (“みどり”による多様な緑地空間イメージ等)
	第6回 ワークショップ 終了	<ul style="list-style-type: none">・改修計画内容の共有～1・公園利活用に向けた話し合い～1
	第7回 ワークショップ	<ul style="list-style-type: none">・改修計画内容の共有～2・公園利活用に向けた話し合い～2



提言書として恵庭市に提出

本日のワークショップの流れ

前回までの
ふりかえり

改修計画内容・利活用に向けた話し合い

本日の話し合いに
向けたポイント

各グループでの話し合いのポイント

グループワーク

改修計画内容についての話し合い
公園利活用の取組みについての話し合い

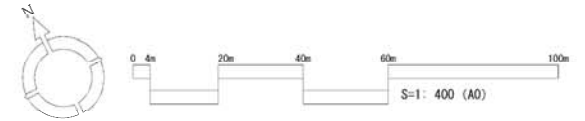
グループ発表

グループでまとめた内容を発表！

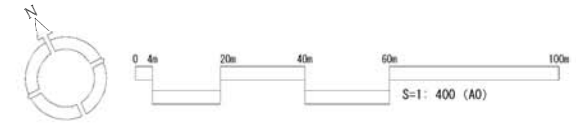
本日のまとめ

グループ発表で挙げられた内容のまとめ

前回のふりかえり 提示した資料～北側エリア改修計画案



前回のふりかえり 提示した資料～南側エリア改修計画案



前回のふりかえり 提示した資料～広場イメージ



誰もが楽しめる遊具ひろば・キッズパーク



親水ひろば



池部親水デッキ

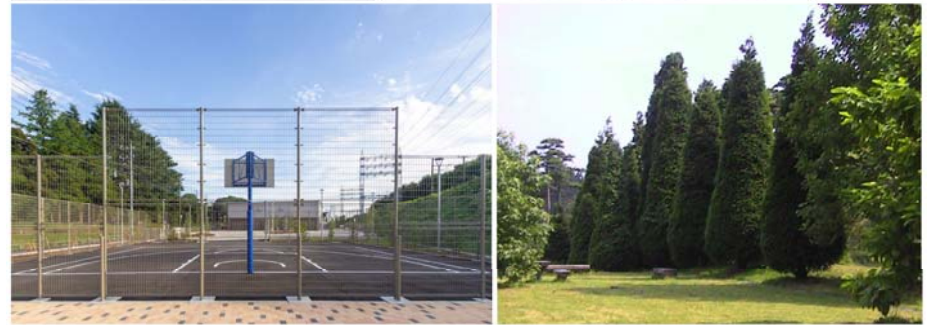


プレーパークひろば

前回のふりかえり 提示した資料～広場イメージ



散策路・サクラ並木・流れの景観



軽スポーツひろば



パークセンター



前回のふりかえり 提示した資料～グリーンインフラの取組み

グリーンインフラを目的とした施設・植栽整備 (グリーンインフラで“憩う”)



四季の移ろい



シンボルとなる樹木



流れ・並木のある景観

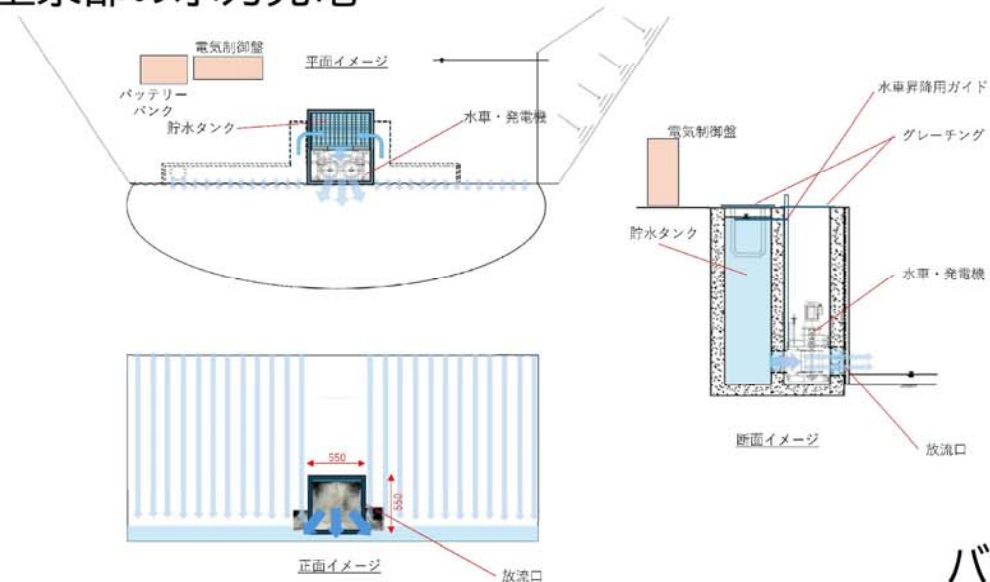


彩り豊かな草花

前回のふりかえり 提示した資料～グリーンインフラの取組み

グリーンインフラを目的とした施設・植栽整備 (グリーンインフラで“守る”)

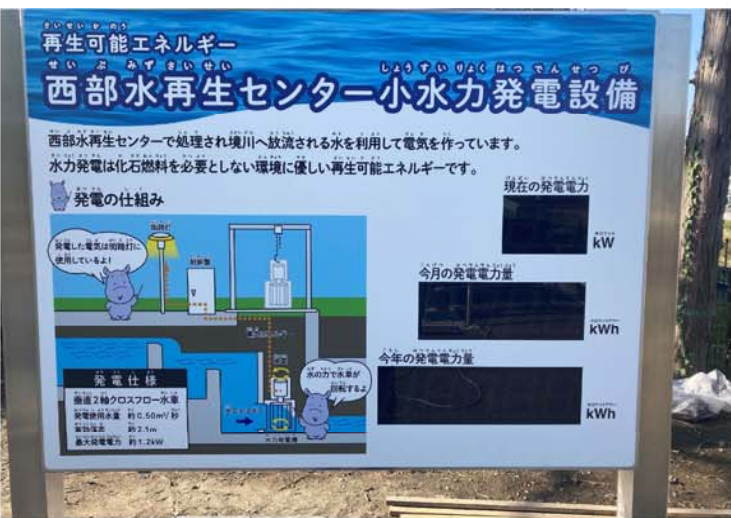
壁泉部の水力発電



ソーラー照明灯



啓発サイン



バイオトイレ



前回のふりかえり 提示した資料～グリーンインフラの取組み

グリーンインフラを目的とした施設・植栽整備 (グリーンインフラで“守る”)

防災シェルター



扉／計2ヶ所



採光窓
(二面、内側ブラインドシート付)

池の水質浄化－水生植物



ヨシ

エゾミソハギ



ワスレナグサ

かまどベンチ



前回のふりかえり 提示した資料～グリーンインフラの取組み

グリーンインフラを目的とした施設・植栽整備 (グリーンインフラで“つなぐ”)

ニホンスズラン(市内苗圃地より移植)



図書館・駐車場周辺
季節を彩る草花類



前回のふりかえり 提示した資料～グリーンインフラの取組み

グリーンインフラを目的とした施設・植栽整備 (グリーンインフラで“呼び込む”)



前回のふりかえり 提示した資料～利活用の取組み事例

恵庭ふるさと公園～夏フェス



前回のふりかえり 提示した資料～利活用の取組み事例

恵庭ふるさと公園～冬フェス



前回のふりかえり グループで挙げられた主な意見

施設改修計画案について

【軽スポーツひろば】

- 周辺に対する“音”への配慮が必要
- もう少し公園内側に寄せた方が良い
- 利用時間を設定した方が良い(ふるさと公園では20時を目途としている)
- 路上駐車が増える懸念がある(現在でも路上駐車が多い)
- 駐輪場が必要

【パークセンター】

- 公園を利用する際の中核施設となるので、利用の仕方を含めてもう少し検討が必要
- 利用の用途は、管理作業員の詰所と公園利用者が利用するミーティングルームは別棟の方が良い
- 公園利用者が多く集まり賑わいとなる場所を望む人がいる一方で、静かに落ち着ける場所を望む人もいる
- 多様な人が利用するのであれば、公園内側に配置した方が良い
- 誰もがアクセスしやすいように配慮する必要がある(駐車場からのアクセス)
- 手洗い、キッチン、トイレ、BBQの道具の貸し出し

前回のふりかえり グループで挙げられた主な意見

施設改修計画案について

【パークセンター】

- 外側からパークセンター内部が見える構造
- 築山、池の周辺が良いのでは

【誰もが楽しめる遊具ひろば】

- 幅広い世代が交流できる広場・施設整備としたい
- 子どもの利用以外も対象としたい→健康遊具、憩い・語らいの場
- 遊具は他の公園にないものを整備したい(フワフワドームなど)
- 休憩施設はパーゴラより屋根のあるシェルターを多くしたい
- ステージは防音対策をすればもっと利用されるのでは
⇔そこまで利用頻度は高くないと思う

【親水ひろば】

- 壁泉の高さはどれぐらい？→2m程度
- 壁泉は河川水を使用するので、藻の対策に留意する必要がある
- 公園の維持費を捻出できるような仕掛け
- →テレビの泉を参考に“恵み野の泉”→ここに来たら幸せになれる

前回のふりかえり グループで挙げられた主な意見

施設改修計画案について

【池】

- 中島を通過して池の対岸をショートカットできる方が良い
- 樹木管理やゴミの清掃など維持管理面からも橋はあった方が良い
- 水質浄化を目的とした水生植物は、池の規模から考えると小さいと思う

【地域の催しひろば】

- BBQや炊事場など、火気が利用できる空間
- バイオトイレは、おがくずでなくて自動で処理できるタイプのものがある
- バイオトイレは冬期間など、利用が極端に少ない場合でも問題ないか

【花壇・樹木】

- 花壇部分の床土は、施工段階で準備してほしい
- 草花の植栽は、フラワーマスター協議会でも協力することは可能
- 密となっている既存樹木は間引き整理する

前回のふりかえり グループで挙げられた主な意見

今後の公園利活用に向けて

- 今後もワークショップに関わっていく人を増やしていきたい
- 地域住民がどれだけ公園に関わっていけるかが大事
- 地域住民や市民が公園に関わっていくことファンを増やしていく
- ベンチなど簡易な施設については、整備後も地域住民などによる話し合いの中で、必要な場所に都度配置するなど、自らが心地よい公園づくりに関わっていければ良い
- 今後もワークショップの開催など、行政には頑張ってもらいたい

施設改修計画案の主な見直し内容(南側エリア)

【パークセンター】

○ 機能・位置づけ(管理作業詰所との分離)

- パークセンターは、公園利用者がさまざまな体験や活動の支える施設とする
- 管理作業詰所は、北側エリアに新たに設けるものとする

○ 配置場所

- 公園内を四方見渡せつつ、多様な活動がしやすい公園内側(池周辺)に配置
- 誰もがアクセスしやすいよう、駐車場からの距離にも配慮する

○ その他

- 池及びプレーパークひろば側にはデッキを設け、気軽な出入りが可能
- キッチンカーの駐車スペースを確保→利用者の飲食購入・収益

【駐車場】

- 施設改修に伴い利用者の増加が想定されるため、図書館側と一体となった駐車場を整備(全体で91台+身障者用4台)

【池】

- 中島までの園路(ハツ橋)を整備して、現状と同等の利用(対岸へのショートカット)を可能とする

施設改修計画案の主な見直し内容(北側エリア)

【軽スポーツひろば】

- 利用時の音に配慮し公園内側に配置(宅地より60m以上の離れ)
- 夜間の利用を制限→外周にネットフェンス、門扉による施錠
- 軽スポーツひろばを公園内側に配置することで、流れの位置も一部見直し

【西側スペース】

- 公園の管理作業詰所及び資材スペースを配置
- 幼稚園・小学校などのクラス単位での遠足時でのバス駐車スペース

【誰もが楽しめる遊具ひろば】

- 高齢者の健康増進や憩いを促す健康遊具などを併せて整備する

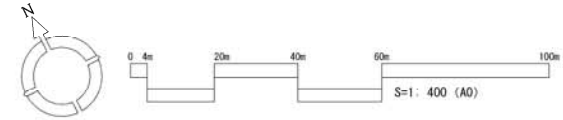
【南側階段】

- 階段のほかにスロープも整備

施設改修最終計画案【公園全体】



施設改修最終計画案【北側エリア】



施設改修最終計画案【南側エリア】

