



2023年4月17日

恵庭市  
中央コンピューターサービス株式会社

## 恵庭市と中央コンピューターサービス株式会社、DX 推進に関する協定を締結

恵庭市(市長:原田 裕、以下 恵庭市)と中央コンピューターサービス株式会社(代表取締役社長:谷田 浩一、以下 CCS)は、CCS の ICT に関する技術や知見の提供を通じて、恵庭市の DX の推進を支援し、well-being の向上や将来にわたる安定的な行政運営の実現に資することを目的に、DX 推進に関する協定(以下 本協定)を2023年4月17日に締結しました。

本協定において両者は、恵庭市が掲げる恵庭市デジタル化推進計画に基づき、「デジタル技術を活用した新たな社会基盤の構築によるスマート自治体」の実現に向けた研究と協創を推進します。

### 1 本協定の概要

#### (1)協定名

恵庭市と中央コンピューターサービス株式会社との DX 推進に関する事業連携協定

#### (2)協定締結日

2023年4月17日(月)

#### (3)協定期間

2023年4月17日(月)～2024年3月31日(日)

#### (4)連携内容

##### ①取組全般

DX 推進のための施策を効果的に実施するため、民間企業の知見やデジタル知識を活かした提案と助言

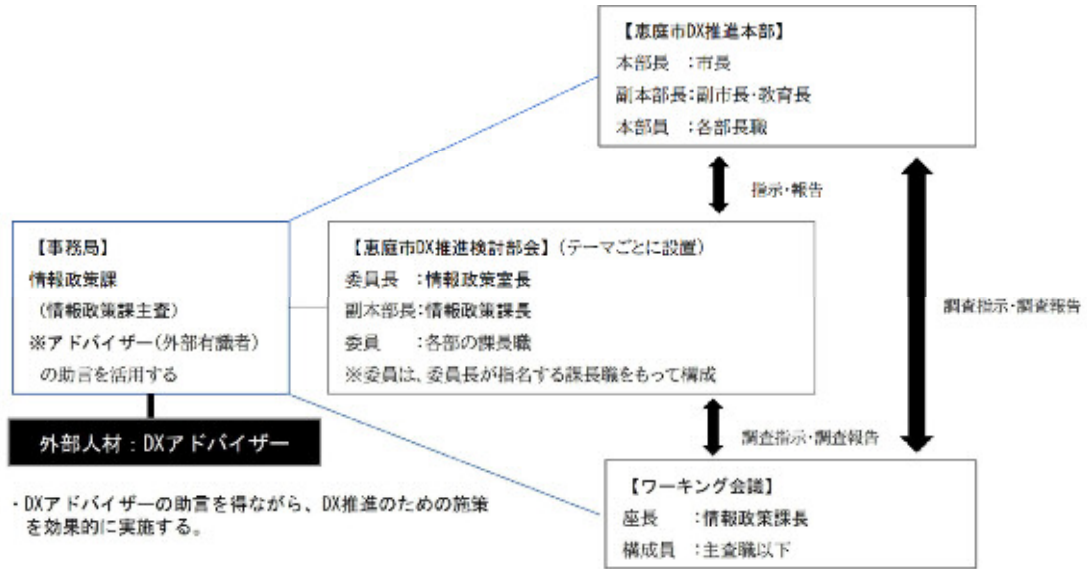
##### ②市民利用サービスのデジタル化

市民の利便性の向上や ICT 活用による災害への対応、教育・文化分野のデジタル化を推進するための提案と助言

### ③行政事務のデジタル化

AI・OCR の利用促進や公文書のペーパーレス化推進など内部事務の DX 化に関する提案と助言

#### (5)本協定体制のイメージ



## 会社概要

私どもは、地域の人々の暮らしをより豊かに快適に彩るため、自治体をはじめ、教育機関、農業関係者と手を携え、多種多様なネットワークサービスを開発し、提供しております。

代表取締役

谷田 浩一

設立

1981年7月

資本金

42,000千円

従業員数

110名(2022年4月現在)

拠点

道内5拠点+東京1拠点

事業部

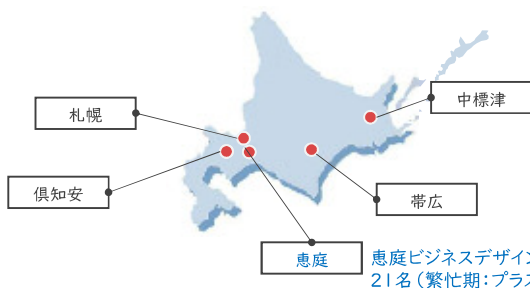
地域デザイン事業部  
自治体事業部  
生涯学習事業部

商品・サービス

- 自治体・地域ICTソリューション
  - ・ 総合行政システム Web-TAWN (28団体)
  - ・ iDCクラウドサービス/仮想デスクトップサービス
  - ・ 自治体ホームページ開発(CMS)/ウェブサイネージ
  - ・ LINE公式アカウントサービス
  - ・ ふるさと納税業務アウトソーシング(BPO)サービス
  - ・ ふるさと納税管理システム導入(LGWAN-ASP対応)
  - ・ シティプロモーションメディア“takibi connect”
  - ・ 企業版ふるさと納税支援サービス river
  - ・ デジタル田園都市国家構想企画運用支援
  - ・ 地域特産品開発 他
- 学校ICTソリューション
  - ・ LGWAN-ASP対応ファイル共有サービス ShareRay
  - ・ LGWAN-ASP対応ビジネスチャットサービス RayTalk
  - ・ 仮想デスクトップサービス(ギガスクールiDCクラウドサービス)
  - ・ GIGA ICT Support Center 他

主要取引先

地方自治体、広域連合、一部事務組合、教育委員会、議会事務局、大学法人



Copyright ©2022 Chuo Computer Service Inc. All Rights Reserved.

0

## 恵庭市様業務実績

### ①自治体ネットワーク強靱化対応

- ・ネットワーク回線サービス提供(セキュリティクラウド及びLGWANアクセス回線)

### ②ふるさと納税関連業務 2019年度~現在

- ・恵庭ビジネスデザインセンター開設(2019年10月開設)  
※2023.4月現在:勤務21名(内恵庭市在住16名)、繁忙期:プラス20~40名

- ・上記センターにて弊社契約自治体の全ての業務(コールセンター、マイナンバー取扱業務)を対応

### ③その他業務支援

- ・新型コロナワクチン接種券印刷・発送業務
- ・介護福祉課 敬老お祝い品事業支援業務
- ・恵庭市職員福利厚生会 特産品ギフト支援業務

Copyright ©2022 Chuo Computer Service Inc. All Rights Reserved.

- ふるさと納税寄附者との継続的な関係構築によるファン化を目指すファン育成メディア **「takibi connect (https://takibi-connect.jp/)」を2020年11月リリース**
- 地域で活躍する事業者や地域事業を徹底取材し、魅力的なコンテンツをメディア掲載・情報配信
- 既存寄附者の想起率を高め、同時に関係人口作りを目指す、**弊社ふるさと納税業務アウトソーシングサービス契約団体向けの特別なサービス**として提供し、恵庭市様にも提供しております。



<https://www.takibi-connect.jp/town/eniwa>

takibi connect  
恵庭QR



