

2005年（平成17年）から2009年（平成21年）までの出来事

2005年（平成17年）

- ・「カリンバ遺跡」が国の史跡に指定(3月2日)
- ・豊栄神社御鎮座 130年記念大祭開催(6月12日)
- ・市内限定商品券「えにわだ券」事業スタート(8月1日)
- ・道の駅「花ロードえにわ」が北海道開発局 87番目の道の駅として正式登録(8月19日)
- ・台風14号北海道上陸のため、市内全ての小中学校臨時休校(9月8日)
- ・子育て支援センターによる「第1回わんぱくひろば」開催(10月1日)



・ JR 恵庭駅バリアフリー工事完成記念セレモニー開催(2月21日)



・ 第1回恵庭はしご酒大会開催(7月27日)



・ 広域農業振興公社「道央農業振興公社」の発足(6月2日)



・ 市長選挙、中島興世市長誕生(11月13日)

2006年（平成18年）



• 道と川の駅「花ロードえにわ」オープン(7月1日)

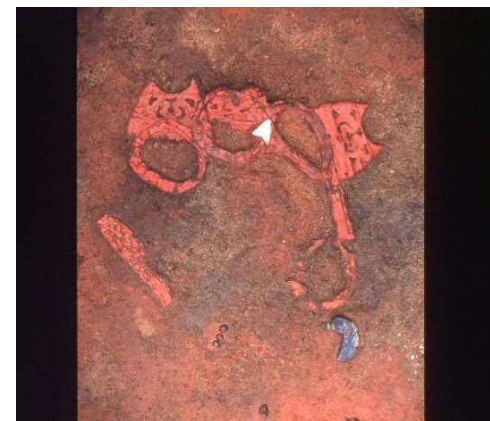
- JR 恵み野駅自由通路西口エレベーターとエスカレーター利用開始(2月1日)
- 島松小学校新校舎落成(2月5日)
- 市内全中学校に図書司書配置(4月1日)
- 介護保険制度改正、地域包括支援センター創設(4月1日)
- 恵庭商工会議所青年部主催の初の夏祭り「YEG フェスティバル」開催(8月12日)
- 「北海道ハイテクノロジーアスリートクラブ」屋内陸上トラック完成記念式典開催(12月23日)



• 地域 FM「FM パンプキン」本放送開始(3月3日)



• テーマパーク「えこりん村」がグランドオープン(6月1日)



• 史跡カリンバ遺跡の出土品 397 点が国の重要文化財に指定(6月9日)

2007年（平成19年）

- 恵庭が誇る歴史をまとめた本「恵庭歴史探訪」発売(2月10日)
- 市内小学校2学期制開始(4月1日)
- 「えにわ市民プラザ・アイル」オープン(4月1日)
- 島松憩の家が新築移転し利用開始(4月2日)
- 「恵庭市障がい者総合相談支援センター」がオープン(6月1日)



• 農畜産物直売所「花野菜(かのな)」オープン(4月28日)



• 「ブックスタートプラス」開始(4月6日)



• 「クラーク博士さよなら130年フェスタ」開催(4月16日)



• 道と川の駅「花ロードえにわ」が開設1周年(7月1日)

2008年（平成20年）



・ニュージーランド・ティマル市で国際姉妹都市締結調印
(2月13日)

- ・暴風雪の影響で漁太で乗用車が立ち往生する被害が発生(2月23日)
- ・中国貴陽市から農業研修生3名来恵(3月22日)
- ・市内中学校2学期制開始(4月1日)
- ・老朽化で架け替え工事が進められてきた「恵庭橋」が完成(11月2日)
- ・えこりん村でアルパカの赤ちゃん誕生(11月11日)



・「恵庭市プレイセンター」が恵み野にオープン
(9月25日)



・北海道洞爺湖サミット応援企画の一環としてミュージカル「葉っぱのフレディ〜いのちの旅〜」開催(7月8日)



・JR 恵み野駅東口に738台収納可能な自転車駐輪場オープン(4月4日)

2009年（平成21年）

- 島松小学校が読書活動で文部科学大臣賞受賞(5月4日)
- 「プレミアムえにわだ券」販売開始(5月20日)
- 恵庭市総合体育館がリニューアルし、共用開始(9月1日)
- 道と川の駅「花ロードえにわ」来場者300万人突破(10月12日)
- コミュニティタクシー試験運行開始(11月4日)
- 恵庭市消防本部が3台目の高規格救急車導入(12月7日)



• 「ねんりんピック北海道・札幌2009」開催(9月6日)



• 恵庭市文化協会主催「第1回ジュニアアートフェスティバル in えにわ」開催(1月17日)



• 山口県和木町と恵庭市の「姉妹都市締結30周年記念祝賀会」開催(6月27日)



• 市長選挙、原田裕市長誕生(11月15日)