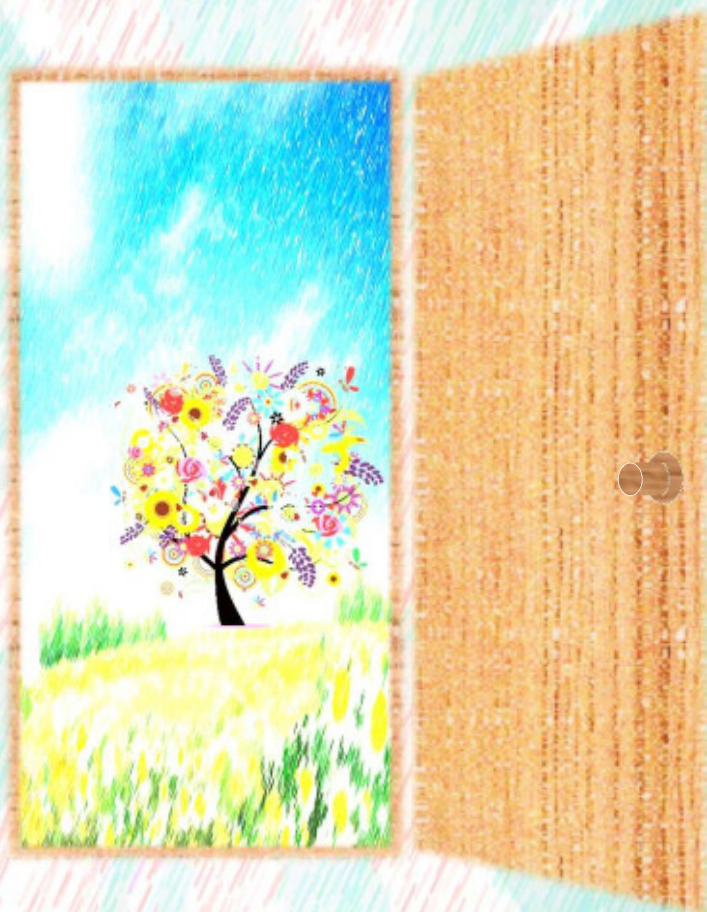


平成31年度

# 予算の概要



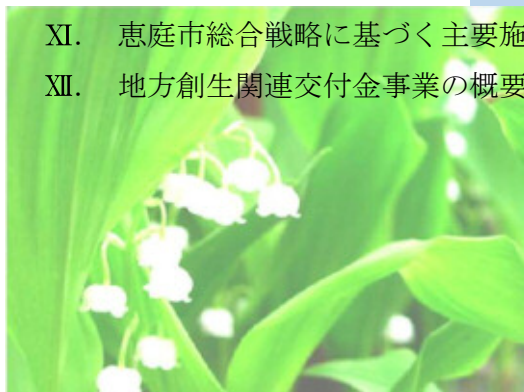
2019.2

恵庭市



## 《 平成 31年度 恵庭市予算の概要 》

	C O N T E N T S
	目 次
I. 新しい時代に夢と希望がふくらむ 2019年度予算	01
II. 各会計歳入歳出予算（案）総括表	03
III. 一般会計予算（案）	
1. 歳入予算の概要	
① 款別歳入予算の内訳	04
② 一般財源及び特定財源の内訳	06
2. 歳出予算の概要	
① 款別予算額及び財源の内訳	07
② 主な性質別経費及び財源の内訳	07
③ 性質別歳出予算額の内訳	08
IV. 特別会計予算（案）の概要	10
V. 公営企業会計予算（案）の概要	13
VI. 第5期恵庭市総合計画に基づく主要施策の概要	16
VII. 各会計主要施策	
1. 一般会計（款別）	22
2. 特別会計	36
3. 公営企業会計	38
VIII. 中期財政収支見通しとの比較	39
IX. 特定防衛施設周辺整備調整交付金	40
X. 特定目的基金の活用状況	41
XI. 恵庭市総合戦略に基づく主要施策の概要	42
XII. 地方創生関連交付金事業の概要	46



# I 新しい時代に夢と希望がふくらむ 2019 年度予算

## 【2019年度予算案策定にあたり】

2018年9月6日午前3時8分。北海道各地で大きな被害をもたらした「北海道胆振東部地震」。恵庭市も有史以来の震度5強を観測しました。

その後、最長3日間に及ぶ停電と度重なる余震。物流や交通網も遮断されました。

前日の台風21号による被害と相まって、多くの市民が不安の中で災害を実感しました。

私達は今回の災害から多くのことを学びました。

この不安をひとつひとつ取り除き、子どもから高齢者まで市民一人ひとりの安心、安全を確保することを念頭に重要施策5本の柱を掲げ「新しい時代に夢と希望がふくらむ2019年度予算」を編成しました。

災害対策では、昨年の災害の記憶が覚めぬうちに対応を検証したうえで、4年に1度の「総合防災訓練」を開催します。また、近年の街頭犯罪の状況から「公共空間防犯カメラ整備促進補助事業」など、犯罪防止対策を推進します。

全国的に地方都市の人口減少が進む中、恵庭市は今年中にも7万人を達成する見込みです。移住者の増加で今なお人口が増えているのは、恵庭市の財産である豊かな自然や恵まれた地理的条件に加え、安心して子育てができるまち、高齢者が健幸に暮らせるまちといった誰もが住みやすいまちを目指して市民とともに歩んできたまちづくりにあると考えます。

「子ども医療費助成」の拡大で安心をサポートしながら子育てを応援するとともに、「地域密着型サービス等整備助成事業」など、高齢者の生活支援体制も充実させます。

一方、花のまち恵庭のシンボルとして整備する「花の拠点」や「島松駅周辺再整備」、2020年度から稼働する「焼却施設」など施設の整備を着実に推し進めるとともに、市営住宅の建替に伴う「(仮)柏陽地区複合施設計画」で土地の有効利用と更なる民間活力の導入を検討します。

また、ガーデンシティ恵庭市の魅力を内外に発信するシティーセールスで移住、起業イメージの創出を図ります。

このように施設整備や事業の拡充を図りますが、一方では扶助費の増大などで経常収支バランスに変化が生じ、財政事情は厳しさを増しています。そのために、2019年度においては第6次行政改革推進計画のもとで、徹底した行政評価と事業の見直しを行ないます。

恵庭市は、2020年に市制施行50周年の節目の年を迎えます。

50年前、市として歩み始めたころの市民たちが、恵庭をより住み良いまちへ、活気溢れるまちへと努力を重ねてきたその歴史と成果が今です。それを受け継ぎ、新しい時代へつなげるための2019年度予算とします。

～あふれる市民の笑顔と、まちの輝きを求めて～

# 新しい時代に夢と希望がふくらむ 2019年度予算

～あふれる市民の笑顔と、まちの輝きを求めて～

重点施策  
5本の柱

◎新規事業 ○拡大事業

## 1. 災害に強くしなやかで安心して住み続けられるまちづくり

安全・安心が確保され、豊かに暮らせるまちづくりを進めます。

- ◎総合防災訓練 ○災害用備蓄品購入事業 ◎防災行政無線更新事業 ◎公共空間防犯カメラ整備促進補助
- ◎災害廃棄物処理計画策定事業 ○消火栓更新整備事業 ◎消防庁舎整備事業 ◎消防指令センターサーバ更新整備事業
- ◎ロータリー除雪車更新事業 ・南26号線交差点改良事業 ・緊急貯水槽整備事業 ○コミュニティラジオ活用事業

## 2. 子ども達の未来を地域ぐるみで育むまちづくり

安心して子どもを産み、育てられる環境づくりを進めます。

- 子どものための教育・保育給付事業 ○特別支援児童保育補助 ◎ファミリーサポートセンター事業の委託化
- 子どもの生活・学習支援事業 ◎子育て世代包括支援センター事業 ◎青少年生活実態把握調査事業
- ◎次期えにわっこ☆すこやかプラン策定事業 ○恵庭市教育施設等巡回看護師配置事業 ○子ども医療費助成事業
- ・小中学校大規模改修事業 ◎学校給食助成事業 ○英語指導助手招致事業 ・保育園等環境整備事業

## 3. 誰もが住み慣れたまちで健幸に暮らせるまちづくり

生活支援体制などを整備し、誰もが健やかに暮らせるまちづくりを進めます。

- 認知症総合支援事業 ◎恵庭市地域密着型サービス等整備助成事業 ○コミュニティラジオ活用事業（再掲）
- ◎歯科検診の充実・拡大 ◎福祉会館整備事業貸付金 ◎（仮）手話言語条例に基づく意思疎通支援事業
- ◎パスポート窓口の開設 ・バリアフリー特定道路事業

## 4. 豊かな自然の恵みと都市の快適さを実感できるまちづくり

持続可能な循環型社会に対応したまちづくりを進めます。

- ・有害鳥獣対策事業（農村地区） ◎森林環境譲与税基金積立金 ・島松駅周辺再整備事業
- ・恵庭ふるさと公園再整備事業 ・市営住宅柏陽・恵央団地建替事業 ◎図書館空調設備機器改修工事
- ◎ごみ処理場ブルドーザー整備事業 ◎焼却施設管理運営事業 ・低炭素まちづくり促進事業補助金

## 5. 恵庭の強みと魅力を生かした活力あるまちづくり

まちの魅力を生かし、市民が誇りとするところのできるまちづくりを進めます。

- ・えにわシティセールス事業 ○都市間交流事業 ・新工業団地整備事業 ◎国営かんがい排水事業（道央用水三期）
- 起業家支援事業 ◎中小企業経営実態調査事業 ・観光客誘客推進事業 ・花の拠点整備事業 ◎観光推進事業
- ◎市民活動センター業務委託





## Ⅱ. 各会計歳入歳出予算(案)総括表

(単位:千円・%)

会計区分	平成31年度	平成30年度	比較	
			増減額	増減率
一 般 会 計	27,374,000	26,641,000	733,000	2.8
特 別 会 計				
国民健康保険	6,680,570	6,914,613	▲ 234,043	▲ 3.4
後期高齢者医療	989,207	975,482	13,725	1.4
介護保険	4,829,672	4,614,726	214,946	4.7
土地区画整理事業	288,170	269,275	18,895	7.0
土地取得事業	56,784	56,902	▲ 118	▲ 0.2
産業廃棄物処理事業	465,695	529,222	▲ 63,527	▲ 12.0
墓園事業	80,723	190,752	▲ 110,029	▲ 57.7
駐車場事業	50,721	50,227	494	1.0
小 計	13,441,542	13,601,199	▲ 159,657	▲ 1.2
公 営 企 業 会 計				
水道事業会計	2,191,771	2,168,385	23,386	1.1
下水道事業会計	5,165,161	4,990,420	174,741	3.5
小 計	7,356,932	7,158,805	198,127	2.8
全 会 計 合 計	48,172,474	47,401,004	771,470	1.6

### Ⅲ. 一般会計予算(案)

#### 1.歳入予算の概要

市税について、個人市民税は、65歳以上納税義務者の増及び景気回復に伴う雇用者数・平均所得の増といった相乗効果により、均等割・所得割ともに増収となると見込んでいます。都市計画税を含む純固定資産税では、新增築による家屋分の増収や、企業の設備投資による償却資産分の増収を見込んでいます。地方交付税について、平成30年度は平成29年度交付税検査結果の影響を受ける年であったことから、その影響額を考慮しつつ、地方財政計画による地方交付税の伸び率(前年度比+1.1%)の影響などを基に、前年決算見込みより増額としております。一般財源総額としては市税、地方消費税交付金、地方特例交付金などの一般財源が増収見込みであることから、一般財源の総額が前年に比べ増加しております。

#### ① 款別歳入予算の内訳

(単位:千円・%)

款	平成31年度		平成30年度		比較増減		説明(主な増減の内容)	
	予算	構成比	予算	構成比	増減額	増減率		
1 市 税	8,127,056	29.7	7,910,595	29.7	216,461	2.7		
主な税目(現年度)	市 民 税(個人)	3,077,778	—	2,971,814	—	105,964	3.6	○景気動向の改善による納税義務者数及び平均所得の増の影響を反映させた。
	市 民 税(法人)	533,079	—	516,456	—	16,623	3.2	○景気動向の改善による税割額の増を見込んだ。
	純 固 定 資 産 税 (都市計画税含む)	3,831,386	—	3,735,245	—	96,141	2.6	○土地の住宅用地軽減により3,551千円の減となる一方で、家屋の新增築により+66,070千円の増、企業の設備投資により償却資産が+34,202千円の増となっていることから、全体としては+96,141千円として見込んだ。
	た ば こ 税	467,864	—	471,832	—	▲ 3,968	▲ 0.8	○平成30年度における旧3級品及び平成31年度における旧3級品以外の税率改正の影響などを考慮し、平成30年度決算見込み対比で▲0.8%と見込んだ。
2 地 方 譲 与 税	252,300	0.9	268,800	1.0	▲ 16,500	▲ 6.1		
	地 方 揮 発 油 税	71,500	—	72,400	—	▲ 900	▲ 1.2	○平成30年度決算見込み額に平成31年度地方財政計画の伸び率(98.3%)を用いて算出
	自 動 車 重 量 譲 与 税	176,500	—	196,400	—	▲ 19,900	▲ 10.1	○平成30年度決算見込み額に平成31年度地方財政計画の伸び率(102.5%)を用いて算出
	森 林 環 境 譲 与 税	4,300	—	0	—	4,300	皆増	○林面積・林業就業者数・人口による配分割合により算出
3 利 子 割 交 付 金	12,900	0.0	10,900	0.0	2,000	18.3	○平成30年度決算見込み額に平成31年度地方財政計画の伸び率(115.1%)を用いて算出	
4 配 当 割 交 付 金	14,000	0.1	12,700	0.0	1,300	10.2	○平成30年度決算見込み額に平成31年度地方財政計画の伸び率(110.8%)を用いて算出	
5 株 式 等 譲 渡 所 得 割 交 付 金	15,900	0.1	13,800	0.0	2,100	15.2	○平成30年度決算見込み額に平成31年度地方財政計画の伸び率(98.0%)を用いて算出	
6 地 方 消 費 税 交 付 金	1,362,600	5.0	1,312,800	4.9	49,800	3.8	○平成30年度決算見込み額に平成31年度地方財政計画の伸び率(103.3%)を用いて算出	
7 ゴ ル フ 場 利 用 税 交 付 金	58,200	0.2	67,400	0.3	▲ 9,200	▲ 13.6	○平成30年度決算見込み額に平成31年度地方財政計画の伸び率(93.1%)を用いて算出	
8 自 動 車 取 得 税 交 付 金	27,900	0.1	76,400	0.3	▲ 48,500	▲ 63.5	○平成30年度決算見込み額に平成31年度地方財政計画の伸び率(52.3%)を用いて算出	
9 自 動 車 税 環 境 性 能 割 交 付 金	20,600	0.1	0	0.0	20,600	皆増	○平成29年度自動車取得税交付金実績を参考に算出	
10 国 有 提 供 施 設 等 所 在 市 町 村 助 成 交 付 金	592,238	2.2	580,739	2.2	11,499	2.0	○国有提供施設等所在市町村助成交付金250,238千円(平成30年度決算見込み額と同額を見込む) ○特定防衛施設周辺整備調整交付金342,000千円(平成30年度決算見込み額程度を見込む)	
11 地 方 特 例 交 付 金	122,414	0.4	52,028	0.2	70,386	135.3	○減収補てん特例交付金 ▶ 住宅借入金等税額控除による個人住民税の減収額の補てん:64,800千円(前年比+14,772千円) ○自動車税減収補填特例交付金:200千円 ○子ども・子育て支援臨時交付金(幼児教育無償化分):57,614千円	
12 地 方 交 付 税	5,187,000	18.9	4,879,000	18.3	308,000	6.3		
	普 通 交 付 税	4,740,000	—	4,432,000	—	308,000	6.9	○算定の考え方 ・一般財源総額は確保されるものとし、行政経費を見込んだ。 ・事業費補正については、項目ごとに一定率を見込んだ。 ・臨時費目について、人口減少等特別対策費及び地域の元気創造事業費は平成30年度と同額程度とした。 ・平成30年度における錯誤額の影響▲324,799千円を加味している。  ○普通交付税交付額算定内訳 ・基準財政収入額 7,435,967千円 ・基準財政需要額 12,187,980千円 ・調整額 ▲12,013千円 ・交付額 4,740,000千円

款	平成31年度		平成30年度		比較増減		説明(主な増減の内容)
	予算	構成比	予算	構成比	増減額	増減率	
特別交付税	447,000	—	447,000	—	0	0.0	○算定の考え方 ・平成30年度決算見込み額に平成31年度地方財政計画の伸び率(97.2%)を乗じ、減要因(基地対策等)を勘案し算出
13 交通安全対策特別交付金	8,400	0.0	9,600	0.0	▲1,200	▲12.5	○平成30年度決算見込み額に平成31年度地方財政計画の伸び率(94.3%)を用いて算出
14 分担金及び負担金	162,168	0.6	207,326	0.8	▲45,158	▲21.8	○保育所保護者負担金(現・過年度)の減:前年比▲26,712千円 ○道営農地整備(経営体育成型)地元負担金の減:前年比▲15,205千円 ○現年度分一時保育保護者負担金の減:前年比▲3,199千円 ○学童クラブ負担金の増:前年比+1,379千円
15 使用料及び手数料	596,585	2.2	582,425	2.2	14,160	2.4	○住宅使用料(現・過年度)の減:前年比▲6,946千円 ○青少年研修センター使用料の皆減:前年比▲11,312千円 ○公園使用料(花の拠点)の皆増:前年比+20,144千円 ○家庭廃棄物処理手数料(可燃分)の増:前年比+13,178千円
16 国庫支出金	4,900,964	17.9	4,837,264	18.2	63,700	1.3	
子どものための教育・保育給付費	716,453	—	523,051	—	193,402	37.0	○子どものための教育・保育給付費の増
自立支援給付費負担金	658,963	—	617,805	—	41,158	6.7	○自立支援給付費の増
その他国支出金	3,525,548	—	3,696,408	—	▲170,860	▲4.6	○生活保護扶助費の減:前年比▲58,202千円 ○児童扶養手当の増:前年比+29,223千円 ○子ども発達支援センターLED照明改修費の皆減:前年比▲1,382千円 ○障害児施設給付費の減:前年比▲13,392千円 ○焼却施設整備事業費の減:前年比▲65,920千円 ○花の拠点整備事業費の減:前年比▲12,191千円 ○恵庭地区用水対策事業費の皆減:前年比▲102,200千円 ○公営住宅等ストック総合改善事業費の増:前年比+31,594千円 ○恵み野旭小学校トイレ改修事業費の皆減:前年比▲25,334千円 ○恵庭小学校長寿命化改修事業費の皆増:前年比+47,816千円
17 道支出金	2,212,625	8.1	1,982,221	7.4	230,404	11.6	
子どものための教育・保育給付費	473,815	—	388,750	—	85,065	21.9	○子どものための教育・保育給付費の増
介護サービス提供基盤等整備事業費	193,430	—	0	—	193,430	皆増	○介護サービス提供基盤等整備事業費の皆増
その他道支出金	1,545,380	—	1,593,471	—	▲48,091	▲3.0	○参議院議員選挙費委託金の皆増:前年比+34,336千円 ○自立支援給付費の増:前年比+20,579千円 ○低所得者保険料軽減負担金の増:前年比+7,383千円 ○国民健康保険基盤安定費等負担金の増:前年比+15,207千円 ○市民スキー場リフト設備等更新整備事業費の皆減:前年比▲70,000千円 ○強い農業づくり事業費の減:前年比▲41,650千円 ○住宅・土地統計調査費の皆減:前年比▲5,105千円 ○市内遺跡発掘調査事業費の皆減:前年比▲2,506千円
18 財産収入	27,903	0.1	124,855	0.5	▲96,952	▲77.7	○動産売却収入の皆増:前年比+7,756千円 ○市有地処分収入の減:前年比▲105,897千円
19 寄附金	510	0.0	510	0.0	0	0.0	
20 繰入金	865,754	3.2	921,059	3.5	▲55,305	▲6.0	○公共施設等管理保全基金繰入金の減:前年比▲36,451千円 ○まちづくり推進基金繰入金の増:前年比+85,358千円 ○社会福祉事業推進基金繰入金の増:前年比+73,417千円 ○子育て基金繰入金の増:前年比+21,300千円 ○財政調整基金繰入金の減:▲203,782千円(平成31年度予算265,218千円) ①ごみ関連施設・施設周辺対策・島松駅再整備関係費相当分102,038千円 ②庁舎照明LED改修費分26,180千円 ③財源対策分137,000千円
21 繰越金	100,000	0.4	100,000	0.4	0	0.0	
22 諸収入	421,883	1.5	333,678	1.3	88,205	26.4	○中小企業振興融資預託金元金収入の減:前年比▲19,000千円 ○重度身障者医療費返還金の減:前年比▲19,700千円 ○北柏木公共残土置場用地買収事業負担金の皆減:前年比▲7,326千円 ○南12号橋橋梁整備補償金の増:前年比+133,162千円
23 市債	2,284,100	8.3	2,356,900	8.8	▲72,800	▲3.1	
建設事業充当市債	1,550,200	—	1,458,000	—	92,200	6.3	○恵庭駅東口自転車駐車場再整備事業:前年比▲2,600千円 ○焼却施設整備事業:前年比▲68,700千円 ○市民スキー場更新整備事業:前年比▲83,200千円 ○国営かんがい排水(道央用水三期地区)事業:前年比+165,500千円 ○島松駅再整備事業:前年比+21,700千円 ○市営住宅改修事業:前年比+51,500千円 ○高規格救急自動車整備事業:前年比▲54,300千円 ○恵み野旭小学校トイレ改修事業:前年比▲76,500千円 ○恵庭小学校長寿命化改良事業:前年比+95,300千円 ○図書館空調設備改修事業:前年比+43,100千円
経常経費充当市債	733,900	—	898,900	—	▲165,000	▲18.4	○臨時財政対策債(720,000千円)の減:前年比▲152,000千円
歳入合計	27,374,000	100.0	26,641,000	100.0	733,000	2.8	



## ②一般財源及び特定財源の内訳

(単位:千円・%)

区 分		平成31年度		平成30年度		比較増減	
		予算	構成比	予算	構成比	増減額	増減率
<b>一 般 財 源</b>		16,938,634	100.0	16,673,121	100.0	265,513	1.6
一般財源の内訳	市 税	8,127,056	48.0	7,910,595	47.4	216,461	2.7
	地 方 譲 与 税	252,300	1.5	268,800	1.6	▲ 16,500	▲ 6.1
	地方消費税交付金	1,362,600	8.0	1,312,800	7.9	49,800	3.8
	国有提供施設等 所在市町村助成交付金	592,238	3.5	580,739	3.5	11,499	2.0
	地方特例交付金	122,414	0.7	52,028	0.3	70,386	135.3
	地 方 交 付 税	5,187,000	30.6	4,879,000	29.3	308,000	6.3
	財 産 収 入	27,903	0.2	8,082	0.0	19,821	245.2
	繰 入 金	284,450	1.7	482,870	2.9	▲ 198,420	▲ 41.1
	市 債	720,000	4.3	872,000	5.2	▲ 152,000	▲ 17.4
	そ の 他	262,673	1.5	306,207	1.9	▲ 43,534	▲ 14.2
<b>特 定 財 源</b>		10,435,366	100.0	9,967,879	100.0	467,487	4.7
特定財源の内訳	分担金及び負担金	162,168	1.5	207,326	2.1	▲ 45,158	▲ 21.8
	使用料及び手数料	583,529	5.6	569,391	5.7	14,138	2.5
	国 庫 支 出 金	4,900,964	47.0	4,837,264	48.5	63,700	1.3
	道 支 出 金	2,212,625	21.2	1,982,221	19.9	230,404	11.6
	財 産 収 入	12,263	0.1	116,773	1.2	▲ 104,510	▲ 89.5
	寄 附 金	510	0.0	510	0.0	0	0.0
	繰 入 金	581,304	5.6	438,189	4.4	143,115	32.7
	諸 収 入	417,903	4.0	331,305	3.3	86,598	26.1
	市 債	1,564,100	15.0	1,484,900	14.9	79,200	5.3
<b>歳 入 合 計</b>		27,374,000	100.0	26,641,000	100.0	733,000	2.8

## 2.歳出予算の概要

歳出では、第5期総合計画や総合戦略に掲げる市営住宅建替整備や島松駅周辺再整備などの施策について着実に予算化することに努めました。

建設事業では、国営かんがい排水事業や花の拠点整備事業などを計画どおりに実施するための予算を措置したほか、小中学校関連では、トイレ改修、長寿命化改良改修、防音機能復旧に加え、電子黒板や放送機器の整備、パソコン教室のPC更新やスクールバスの更新など計画的な更新・整備のための予算を措置しました。

款別では、介護サービス支援提供基盤等整備補助金や児童扶養手当などの増により民生費は増、一方で、焼却施設整備費の減及び市民スキー場整備事業の完了などにより衛生費は減となりました。

性質別では、補助費について、介護サービス支援提供基盤等整備補助金や幼児教育無償化に伴う施設型給付費の増などにより増加となっております。

### ①款別予算額及び財源の内訳

(単位:千円・%)

款名	平成31年度				平成30年度			予算額比較	
	予算額	構成比	特定財源	一般財源	予算額	構成比	一般財源	増減額	増減率
1 議会費	185,200	0.7	0	185,200	182,425	0.7	182,425	2,775	1.5
2 総務費	1,651,286	6.0	360,098	1,291,188	1,546,654	5.8	1,133,296	104,632	6.8
3 民生費	10,320,143	37.7	5,901,634	4,418,509	9,674,151	36.3	4,329,077	645,992	6.7
4 衛生費	2,683,950	9.8	1,381,575	1,302,375	2,919,684	11.0	1,254,595	▲ 235,734	▲ 8.1
5 労働費	24,233	0.1	4,000	20,233	18,205	0.1	16,205	6,028	33.1
6 農林水産業費	583,448	2.1	418,899	164,549	447,412	1.7	135,146	136,036	30.4
7 商工費	571,715	2.1	357,906	213,809	571,420	2.1	247,136	295	0.1
8 土木費	3,079,222	11.3	1,165,389	1,913,833	3,036,969	11.4	2,006,678	42,253	1.4
9 消防費	176,150	0.7	40,113	136,037	214,407	0.8	108,459	▲ 38,257	▲ 17.8
10 教育費	1,895,749	6.9	482,094	1,413,655	1,820,954	6.8	1,377,428	74,795	4.1
11 災害復旧費	2	0.0	0	2	2	0.0	2	0	0.0
12 公債費	2,332,002	8.5	158,763	2,173,239	2,307,267	8.7	2,138,356	24,735	1.1
13 職員費	3,865,900	14.1	164,895	3,701,005	3,896,450	14.6	3,739,318	▲ 30,550	▲ 0.8
14 予備費	5,000	0.0	0	5,000	5,000	0.0	5,000	0	0.0
歳出合計	27,374,000	100.0	10,435,366	16,938,634	26,641,000	100.0	16,673,121	733,000	2.8

### ②主な性質別経費及び財源の内訳

款名	平成31年度				平成30年度			予算額比較	
	予算額	構成比	特定財源	一般財源	予算額	構成比	一般財源	増減額	増減率
人件費	4,075,851	14.9	164,104	3,911,747	4,083,227	15.3	3,949,400	▲ 7,376	▲ 0.2
物件費	4,519,484	16.5	801,483	3,718,001	4,329,631	16.3	3,565,264	189,853	4.4
扶助費	5,435,350	19.9	3,888,564	1,546,786	5,309,492	19.9	1,424,900	125,858	2.4
補助費等	3,498,019	12.8	1,677,840	1,820,179	3,074,366	11.6	1,867,247	423,653	13.8
普通建設事業費	3,701,709	13.5	2,988,835	712,874	3,818,856	14.3	767,444	▲ 117,147	▲ 3.1
公債費	2,331,898	8.5	158,763	2,173,135	2,307,139	8.7	2,138,228	24,759	1.1
繰出金	2,621,385	9.6	463,369	2,158,016	2,494,069	9.4	2,082,969	127,316	5.1

③性質別歳出予算額の内訳

(単位:千円・%)

性質別区分	平成31年度		平成30年度		比較増減		説明(主な項目)
	予算	構成比	予算	構成比	増減額	増減率	
人件費	4,075,851	14.9	4,083,227	15.3	▲ 7,376	▲ 0.2	○正職員数(477人→477人)、再任用職員数(40人→36人) ・職員給の減:前年比▲17,362千円 ・諸手当の増:前年比+26,567千円 (うち選挙事務手当の増+22,409千円) ・地方公務員共済組合等負担金の減:前年比▲20,556千円 ・地方議員共済組合等負担金の減:前年比▲1,180千円 ・委員等報酬の増:前年比+4,260千円 (うち選挙分+5,370千円) ・退職手当組合負担金の増:前年比+6,939千円
物件費	4,519,484	16.5	4,329,631	16.3	189,853	4.4	○賃金の増:前年比+4,592千円 ○需用費の増:前年比+41,202千円 ○委託料の増:前年比+18,843千円 ・学童クラブ運営委託の増:前年比+24,318千円 ・予防接種委託の減:前年比▲8,658千円 ・有料指定ごみ袋製造委託の増:前年比+25,168千円 ・花イベント委託の皆増:前年比+10,000千円 ・都市計画基本図作成委託の皆減:前年比▲14,267千円 ・建替基本計画策定民間活力導入可能性調査委託の皆減: :前年比▲10,833千円
維持補修費	819,616	3.0	791,010	3.0	28,606	3.6	○スポーツ施設管理費の減:前年比▲1,500千円 ○営農用水施設管理事業費の増:前年比+3,775千円 ○新工業団地整備事業費の皆増:前年比+2,293千円 ○道路橋梁維持補修事業費の増:前年比+37,702千円 ○公園管理事業費の皆減:前年比▲8,646千円 ○郷土資料館維持管理費の減:前年比▲2,000千円
扶助費	5,435,350	19.8	5,309,492	19.9	125,858	2.4	○重度心身障害者医療助成事業費の減:前年比▲11,126千円 ○障がい者給付費の増:前年比+82,315千円 ○障がい児給付費の減:前年比▲26,781千円 ○児童手当の減:前年比▲9,380千円 ○児童扶養手当の増:前年比+88,858千円 ○生活保護扶助費の減:前年比▲74,800千円 ○子ども医療助成費の増:前年比+36,861千円 ○子どものための教育・保育給付費の増:前年比+42,957千円
補助費等	3,498,019	12.8	3,074,366	11.5	423,653	13.8	○介護サービス支援提供基盤等整備補助金の皆増:前年比+193,430千円 ○子育て支援推進費の増:前年比+24,352千円 ○子どものための教育・保育給付費の増:前年比+310,357千円 ○農業振興対策事業費の減:前年比▲41,134千円 ○新工業団地整備事業費の増:前年比+18,830千円 ○工業振興費の減:前年比▲61,453千円 ○道路橋梁維持補修事業費の増:前年比+32,211千円 ○公共下水道費の減:前年比▲63,523千円
建設事業費	3,701,709	13.5	3,818,856	14.3	▲ 117,147	▲ 3.1	
(補助事業)	(2,604,476)	(9.5)	(2,551,779)	(9.6)	(52,697)	2.1	○OA化推進事業費の減:前年比▲26,953千円 ○市民スキー場整備事業の完了:前年比▲191,945千円 ○焼却施設整備事業費の減:前年比▲140,823千円 ○恵庭地区用水対策事業の完了:前年比▲102,994千円 ○道路橋梁新設改良費の減:前年比▲19,228千円 ○消防施設整備費の減:前年比▲39,271千円 ○恵庭小学校講堂防音機能復旧事業の完了:前年比▲30,558千円 ○若草小学校校舎防音機能復旧事業の完了:前年比▲101,020千円 ○恵み野旭小学校トイレ改修事業の完了:前年比▲127,357千円 ○柏陽中学校講堂床改修事業の完了:前年比▲31,785千円 ○市民会館設備改修事業の完了:前年比▲37,170千円 ○東恵庭会館防音機能復旧事業の完了:前年比▲63,565千円
(単独事業)	(1,097,233)	(4.0)	(1,267,077)	(4.7)	(▲169,844)	▲ 13.4	○国営かんがい排水(道央用水三期)事業費(新規):前年比+196,540千円 ○花の拠点整備事業費の増:前年比+46,028千円 ○住宅維持管理費の増:前年比+147,551千円 ○恵庭小学校校長寿命化改良事業費の増:前年比+157,721千円 ○恵み野旭小学校屋上防水改修事業費(新規):前年比+44,304千円 ○図書館空調設備機器改修事業費(新規):前年比+130,743千円 ○寿町会館防音機能復旧事業費(新規):前年比+41,542千円
公債費	2,331,898	8.5	2,307,139	8.7	24,759	1.1	○元金償還の増:前年比+48,252千円 ○利子償還の減:前年比▲23,493千円
積立金	95,285	0.3	189,586	0.7	▲ 94,301	▲ 49.7	○公共施設等管理保全基金積立の減:前年比▲108,603千円 ○森林環境譲与税基金積立の皆増:前年比+4,300千円 ○特定防衛施設周辺整備調整交付金基金積立の増: :前年比+10,036千円
投資・出資金	126,203	0.6	145,424	0.6	▲ 19,221	▲ 13.2	○水道事業出資金の減:前年比▲13,000千円 ○下水道事業出資金の減:前年比▲7,221千円
貸付金	144,200	0.5	93,200	0.3	51,000	54.7	○福祉施設整備事業貸付金の皆増:前年比+70,000千円 ○中小企業振興融資預託金の減:前年比▲19,000千円
繰出金	2,621,385	9.6	2,494,069	9.4	127,316	5.1	○後期高齢者広域連合負担金の増:前年比+31,577千円 ○国民健康保険特別会計繰出金の増:前年比+1,104千円 ○後期高齢者医療特別会計繰出金の減:前年比▲3,452千円 ○介護保険特別会計繰出金の増:前年比+63,724千円 ○墓園事業特別会計繰出金の増:前年比+1,487千円 ○土地区画整理事業特別会計繰出金の増:前年比+32,995千円
予備費	5,000	0.0	5,000	0.0	0	0.0	
合計	27,374,000	100.0	26,641,000	100.0	733,000	2.8	



## IV. 特別会計予算(案)の概要

### 1. 国民健康保険特別会計の概要

国民健康保険制度は平成30年度より広域化され、北海道は道内被保険者の医療費を全額負担し、市町村は北海道から示された国保事業費納付金を納付することが各々の責務となりました。

平成31年度は、北海道より示された国保事業費納付金を納付するために税率改正を行いました。税率改正は北海道から示された標準保険税率をもとに、応能・応益割比率の見直しも同時に行った結果、医療分および後期高齢者支援分は引上げ、介護分は引下げとなりました。

国保会計全体としては、被保険者数の減少から予算規模は縮小しており、前年度比3.38%減の66億8,057万円となりました。

\*経費区分欄の(歳入)(歳出)には主な経費のみ記載 (単位:千円)

経費区分	予算額		増減額
	平成31年度	平成30年度	
<b>予算規模</b>	6,680,570	6,914,613	▲ 234,043
<b>(歳入)</b>			
国民健康保険税	1,098,450	1,244,024	▲ 145,574
道支出金	4,926,582	5,014,131	▲ 87,549
一般会計繰入金	643,303	642,199	1,104
<b>(歳出)</b>			
保険給付費	4,851,508	4,924,100	▲ 72,592
国民健康保険事業費納付金	1,608,158	1,682,078	▲ 73,920
保健事業費	72,071	68,942	3,129

### 2. 後期高齢者医療特別会計の概要

後期高齢者医療保険料は、保険料軽減特例の見直しが実施される予定です。

歳入の後期高齢者医療保険料は、北海道後期高齢者医療広域連合の見込み額をもとに算定し、前年度比2.5%増となりました。

歳出の後期高齢者医療広域連合納付金は、保険料納付金が増加し、保険基盤安定負担金及び事務費負担金が減少となったため、前年度比0.9%増となりました。

その結果、後期高齢者医療会計全体では、前年度比1.4%増の9億8,920万円となりました。

\*経費区分欄の(歳入)(歳出)には主な経費のみ記載 (単位:千円)

経費区分	予算額		増減額
	平成31年度	平成30年度	
<b>予算規模</b>	989,207	975,482	13,725
<b>(歳入)</b>			
後期高齢者医療保険料	743,941	725,944	17,997
一般会計繰入金	242,465	245,917	▲ 3,452
<b>(歳出)</b>			
保健事業費	37,681	30,435	7,246
後期高齢者医療広域連合納付金	936,346	927,952	8,394

## 3.介護保険特別会計の概要

第7期介護保険事業計画(平成30～32年度)に基づき、引き続き安定的な介護保険事業の運営を図ります。

保険給付費については、高齢化の進展に伴い必要となるサービスの増加が見込まれ、前年度比5.6%増の42億8,042万円としました。又、地域支援事業費は、新しい総合事業や包括的支援事業(社会保障充実分)の充実などを図り、3億7,582万円としました。

その結果、介護保険特別会計全体では、前年比4.7%増の48億2,967万円としました。

\*経費区分欄の(歳入)(歳出)には主な経費のみ記載 (単位:千円)

経費区分	予算額		増減額
	平成31年度	平成30年度	
<b>予算規模</b>	4,829,672	4,614,726	214,946
<b>(歳入)</b>			
介護保険料	1,008,679	1,009,478	▲ 799
国庫支出金	1,064,081	1,036,202	27,879
道支出金	685,186	648,075	37,111
支払基金交付金	1,216,523	1,159,903	56,620
一般会計繰入金	804,449	740,725	63,724
<b>(歳出)</b>			
保険給付費	4,280,425	4,054,274	226,151
(介護サービス等諸費)	(3,826,594)	(3,571,271)	(255,323)
(介護予防サービス等諸費)	(206,830)	(209,966)	(▲3,136)
地域支援事業費	375,821	397,664	▲ 21,843
(介護予防・生活支援サービス事業費)	(205,455)	(222,372)	(▲16,917)
(一般介護予防事業費)	(18,800)	(18,519)	(281)
(その他諸費)	(964)	(779)	(185)
(包括的支援事業・任意事業費)	(150,602)	(155,994)	(▲5,392)

## 4.土地区画整理事業特別会計の概要

恵庭駅西口土地区画整理事業は、引き続き移転補償、関係工事を行うことから、事業費については2億4,424万円とし、財源は国庫支出金8,160万円、市債1億3,070万円としました。

また、起債の償還を引き続き行うことから公債費に所要額を計上しました。

その結果、土地区画整理事業特別会計全体では、前年度比1,889万円増の2億8,817万円としました。

\*経費区分欄の(歳入)(歳出)には主な経費のみ記載 (単位:千円)

経費区分	予算額		増減額
	平成31年度	平成30年度	
<b>予算規模</b>	288,170	269,275	18,895
<b>(歳入)</b>			
一般会計繰入金	75,870	42,875	32,995
国庫支出金	81,600	129,000	▲ 47,400
市債	130,700	97,400	33,300
<b>(歳出)</b>			
恵庭駅西口土地区画整理事業費	244,249	240,904	3,345
元利償還金	43,921	28,371	15,550

## 5.土地取得事業特別会計の概要

平成31年度は、公共用地の先行取得の予定がないため、予算には既発債の元利償還額のみを計上し、前年度比では11万円減の5,678万円としました。

\*経費区分欄の(歳入)(歳出)には主な経費のみ記載 (単位:千円)

経費区分	予算額		増減額
	平成31年度	平成30年度	
<b>予算規模</b>	56,784	56,902	▲ 118
<b>(歳入)</b>			
一般会計繰入金	56,784	56,902	▲ 118
<b>(歳出)</b>			
元利償還金	56,784	56,902	▲ 118

## 6.産業廃棄物処理事業特別会計の概要

歳入では、手数料を前年度比661万円減と見込みました。最終処分場の適正管理を目的とした維持管理車輛(ブルドーザー)の更新及び継続事業である焼却施設の建設に係る事業費を計上しています。

整備の財源は市債及び基金繰入金による対応としています。

会計全体の予算額は前年度比6,352万円減の4億6,569万円としました。

\*経費区分欄の(歳入)(歳出)には主な経費のみ記載

(単位:千円)

経費区分	予算額		増減額
	平成31年度	平成30年度	
<b>予算規模</b>	465,695	529,222	▲ 63,527
<b>(歳入)</b>			
手数料	82,811	89,422	▲ 6,611
基金繰入金	618	25,958	▲ 25,340
市債	346,600	379,400	▲ 32,800
<b>(歳出)</b>			
廃棄物処理管理費	419,290	492,038	▲ 72,748
元利償還金	46,405	37,184	9,221

## 7.墓園事業特別会計の概要

平成31年度の使用料については、近年の墓所需要の急激な変化を踏まえ、前年度予算より1,095万円少ない2,991万円と見込みました。また前年度に北エリアの緑地等整備を実施した第4墓園は、平成31年度は工事を予定していないことから、新墓園整備事業費には既発債の元利償還額のみを計上しました。なお、第1～3墓園の改修については前年度に引き続き実施することとしており、平成31年度は第1墓園のトイレの建替え等を予定しています。

それらの結果、墓園事業特別会計全体の予算規模は、前年度比1億1,002万円減の8,072万円としました。

\*経費区分欄の(歳入)(歳出)には主な経費のみ記載

(単位:千円)

経費区分	予算額		増減額
	平成31年度	平成30年度	
<b>予算規模</b>	80,723	190,752	▲ 110,029
<b>(歳入)</b>			
使用料	29,913	40,872	▲ 10,959
一般会計繰入金	5,391	3,904	1,487
基金繰入金	36,723	28,853	7,870
市債	0	106,100	▲ 106,100
<b>(歳出)</b>			
墓園管理費	19,394	15,164	4,230
墓園整備事業費	22,125	17,432	4,693
新墓園整備事業費	6,841	115,756	▲ 108,915

## 8.駐車場事業特別会計の概要

歳入では、市営駐車場使用料について増加を見込み前年度比49万円増の4,940万円としました。

歳出では、駐車場管理費を4,305万円、公債費は766万円とし、駐車場事業会計全体の予算規模は前年度比49万円増の5,072万円としました。

\*経費区分欄の(歳入)(歳出)には主な経費のみ記載

(単位:千円)

経費区分	予算額		増減額
	平成31年度	平成30年度	
<b>予算規模</b>	50,721	50,227	494
<b>(歳入)</b>			
使用料	49,400	48,905	495
一般会計繰入金	1,321	1,322	▲ 1
<b>(歳出)</b>			
駐車場管理費	43,058	34,254	8,804
元利償還金	7,663	15,973	▲ 8,310

# V. 公営企業会計予算(案)の概要

## 1. 水道事業会計の概要

公営企業として事業を継続するためには、必要な投資を計画的に推進すること、及び投資に必要な資金も含めた適正な利益を確保することが求められます。

また、恵庭市水道事業経営戦略では、安心、安定、持続、環境の4つの経営方針に沿って事業を運営していくこととしています。

これらを踏まえ、平成31年度水道事業では、経営の安定を目的とした事業及び2つの施設整備を中心に運営していくことを目標とした予算を編成しました。

### 経営基盤の安定



#### 1. 水道事業経営戦略等の見直し

- 平成30年度内閣府補助事業「上下水道一体の事業診断による経営の効率化推進調査」の結果を踏まえ、公営企業審議会において今後の水道事業のあり方や将来像を検討し、その結果を反映して水道事業経営戦略を見直します。
- 水道ビジョンについても見直しを行い、水道事業経営戦略に含める方向で検討します。

《予算》 水道事業経営戦略及び水道ビジョン改訂版策定支援業務 6,688千円

### 施設整備の推進

#### 2. 緊急貯水槽整備事業

- 自然災害に備え、災害に強いまちづくりを目指し、一般会計と連携して、災害時に対応できる緊急貯水槽を恵み野地区に設置します。

《予算》 平成31年度予算4,000千円(総事業費:20,000千円)  
債務負担:H32年度 18,000千円(総事業費:90,000千円)

#### 3. 管路整備

- 布設替工事(老朽管耐震化工事、道路改良・下水道整備に伴う工事など)  
《予算》 L=5,260m、313,332千円
- 布設工事  
《予算》 L=300m、12,672千円
- 配水管実施設計委託業務  
《予算》 9,999千円

合 計 336,003千円





## 2. 下水道事業会計の概要

将来に渡って安定した下水道事業を継続するには、計画的な施設の維持管理や、財務、組織および人材等の経営基盤強化が必要です。

平成30年度には、「恵庭市総合計画」および「恵庭市都市計画マスタープラン」との整合性を図った、「恵庭市下水道事業経営戦略」を策定し、これから迎える【人口減少】、【施設の老朽化】、【災害対策】に対応出来る様、事業の安定に取り組んでいます。

平成31年度につきましては、経営基盤の安定と持続を目的とした2つの事業と、循環型社会の構築を中心とした、4つの施設整備事業の実施を進めて行く予算編成と致しました。



### 経営基盤の安定と持続

#### 1. スtockマネジメント改築修繕計画策定

- 下水道事業を持続的に運営するため、リスク評価および点検調査結果に基づき、事業の持続かつ費用の平準化を目的とした、修繕改築計画を策定します。

H31年度(第1期 改築修繕計画策定 5ヵ年分) H32～H36年度(改築修繕の実施)

以後5年毎に計画を策定

《予算》 計画策定・点検委託料 47,240千円(うち、管渠27,240千円、処理場20,000千円)

#### 2. 耐震診断

- 災害に強い下水道を目指し、重要度が高い施設を優先し、計画的に耐震診断を進めます。  
重要な管渠の耐震診断H29～H32年度、(処理場の重要度が高い施設の耐震診断はH30年度で完了)

《予算》 管渠耐震診断 委託料 11,620千円

### 施設整備の推進

#### 3. 長寿命化および耐震化事業

- 管渠長寿命化計画に基づき、管更生による老朽化対策を実施します。
- 処理場耐震化計画に基づき、重要度が高い施設の耐震化を推進します。

《予算》 管渠長寿命化 管更生 工事費 6,600千円 処理場耐震化 実施設計 委託料 30,000千円

#### 4. 下水道整備

- 雨水管整備による浸水対策や、汚水管整備及び個別排水処理施設整備による生活排水処理の普及を図り、浸水に対する防災や快適な生活環境を創出します。

本年度より、戸磯跨線橋架け替えに伴う下水道管移転補償工事を実施します。

《予算》 雨水・汚水整備費 264,100千円(内 移転補償工事 90,100千円)  
個別排水処理施設整備 工事費 23,144千円

#### 5. 合流地区分流化事業

- 汚水管を新設し、既設合流管を雨水管とすることで分流化を図り、公共水域の水質保全に寄与します。

《予算》 356,160千円(委託料 30,000千円、工事費 326,160千円)

#### 6. 排熱利用施設整備【汚泥乾燥施設等】

- ごみ焼却施設と連携した下水道資源の有効利用に取り組めます。

《予算》 汚泥乾燥施設整備(2/3年目) 委託料 729,000千円

## □水道事業会計の概要

\* 経費区分欄の(歳入)(歳出)には主な経費のみ記載

(単位:千円)

経費区分	予算額		増減額	備 考
	平成31年度	平成30年度		
予算規模	2,191,771	2,168,385	23,386	
○収益的収支				
(歳入)				
営業収益(水道料金等)	1,648,565	1,570,226	78,339	水道管移転補償費51,904の増
営業外収益(他会計負担金等)	68,884	97,437	▲ 28,553	他会計負担金27,111の減(営業収益へ振替)
(歳出)				
営業費用(受水費等)	1,487,512	1,464,254	23,258	配水及び給水費6,016、資産減耗費18,524の増
営業外費用(利子償還等)	38,223	47,205	▲ 8,982	支払利息5,766の減
○資本的収支				
(歳入)				
企業債	140,000	150,000	▲ 10,000	
出資金	13,900	26,900	▲ 13,000	
(歳出)				
建設改良費(施設整備等)	508,559	488,270	20,289	工事請負費27,049の増
企業債償還金	152,477	163,656	▲ 11,179	

## □下水道事業会計の概要

\* 経費区分欄の(歳入)(歳出)には主な経費のみ記載

(単位:千円)

経費区分	予算額		増減額	備 考
	平成31年度	平成30年度		
予算規模	5,165,161	4,990,420	174,741	
○収益的収支				
(歳入)				
営業収益(下水道使用料等)	1,798,650	1,720,563	78,087	雨水負担金32,000、下水道管移転補償費33,900の増
営業外収益(他会計負担金等)	1,066,382	1,220,889	▲ 154,507	他会計補助金63,523、他会計負担金65,125の減
(歳出)				
営業費用	2,457,388	2,516,787	▲ 59,399	処理場費委託料24,487、減価償却費30,679の減
営業外費用	186,695	197,980	▲ 11,285	支払利息12,328の減
○資本的収支				
(歳入)				
企業債	980,000	837,400	142,600	(処理場乾燥施設等に係る補助債分101,718の増)
(歳出)				
建設改良費(下水道整備等)	1,524,932	1,210,627	314,305	汚泥乾燥施設工事281,000の増
企業債償還金	990,706	1,059,543	▲ 68,837	

# VI. 第5期恵庭市総合計画に基づく主要施策の概要

～ 花・水・緑 人がつながり 夢ふくらむまち えにわ ～

## 基本目標

※ 下記事業のうち、主要事業は「VII. 各会計主要施策」に事業概要を記載しています。

### 1. 市民による市民のためのまち

#### ●目標1: 様々な担い手によるまちづくり

- 市民活動支援補助金
- 市民活動センター業務委託
- 暮らしの相談支援業務委託
- 市民の交流・居場所づくり事業委託
- 地区会館防音機能復旧事業
- 地域会館維持補修事業
- 地域会館整備費補助金
- 地域会館解体費補助金
- 地域会館解体事業
- 第5期恵庭市総合計画後期基本計画策定事業
- ふるさと納税事業
- 緑と語らいの広場複合施設維持管理費
- 町内会連合会40周年事業補助金

#### ●目標2: 時代のニーズに沿った変革

- 図書館指定管理
- 都市計画要図作成事業
- 番号法カード交付事業
- コンビニ交付サービス事業
- 広域共同事業
- 恵庭市総合行政クラウドサービス
- E-NETシステム更新事業
- 人事給与システムの更新整備
- 住民基本台帳ネットワークシステム機器更新事業
- パスポート窓口の開設
- 恵庭市議会ICT化推進事業
- 家屋現地調査委託
- 平成33年度評価替用委託

#### ●目標3: ともに学びともに知る情報

- コミュニティラジオ局活用事業
- 広報モニター制度
- 広報誌発行・配布事業
- 広報編集機器更新事業
- 市民活動センター情報掲載事業
- 市勢要覧発行事業
- 恵庭市議会だよりカラー紙面刷新事業

### 2. 誰もが健康で安全安心に暮らせるまち

#### ●目標4: 災害に強い地域防災力

- 災害用物資備蓄整備事業
- 総合防災訓練の実施
- 自主防災組織活動支援事業
- 木造住宅耐震診断補助事業
- 木造住宅耐震改修補助事業
- コミュニティラジオ局活用事業
- 防災行政無線更新
- 防災体制の強化(防災マネージャー)

#### ●目標5: 支えあう消防救急体制

- はしご付消防ポンプ車更新整備事業

新・継 補・単 事業費

(\* = 拡大事業) (単位: 千円)

新・継	補・単	事業費
継続	単独	2,225
新規	単独	13,364
継続	単独	596
継続	単独	1,760
継続	補助	41,542
継続	単独	4,500
継続	単独	4,081
継続	単独	500
新規	単独	2,322
継続	単独	1,715
継続	単独	135,238
継続	単独	83,075
新規	単独	200

継続	単独	129,324
継続	単独	2,938
継続	補助	18,554
継続	単独	8,509
継続	単独	7,692
継続	単独	95,563
新規	単独	294
新規	単独	47
新規	単独	184
新規	補助	3,323
新規	単独	133
継続	単独	696
継続	単独	5,489

継続	単独	7,007
継続	単独	8
継続	単独	20,852
新規	単独	27
継続	単独	2,181
新規	単独	864
継続	単独	3,434

継続	補助	6,551
新規	補助	2,636
継続	単独	2,020
継続	補助	700
継続	補助	3,000
継続	単独	7,007
新規	単独	8,000
新規	単独	5,811

\*

継続	単独	29,173
----	----	--------

消火栓更新整備事業	継続	単独	12,151
消防用資器材整備事業	継続	単独	2,826
消防団資器材整備事業	継続	単独	1,298
消防指令センターサーバ更新整備事業	新規	単独	23,329
消防庁舎整備事業	新規	単独	3,509
消防救急デジタル無線維持管理費負担金	継続	単独	4,664
幼少年婦人防火協議会創立40周年記念事業補助金	新規	単独	200
<b>●目標6:安全安心の日常生活</b>			
交通安全施設設置事業	継続	単独	10,000
無料法律相談事業	継続	単独	1,374
交通安全対策推進事業	継続	単独	5,484
交通指導員設置事業	継続	単独	12,631
防犯対策事業	継続	単独	18,326
消費者対策事業	継続	補助	7,675
空き家対策事業費	継続	単独	694
公共空間防犯カメラ整備促進事業補助金	新規	単独	800
<b>●目標7:助け合いのちを大切にすま</b>			
成年後見人制度法人後見支援事業	継続	補助	8,664
生活困窮者自立支援事業	継続	補助	6,916
地域福祉実践計画推進事業費補助金	継続	単独	29,495
自立支援給付費	継続	補助	1,527,620
自立支援医療給付事業(更正医療)	継続	補助	74,206
自立支援医療給付事業(育成医療)	継続	補助	3,979
自立支援医療給付事業(療養介護医療)	継続	補助	7,909
障がい者就労支援事業(農福連携事業)	継続	単独	168
障がい者相談支援事業(総合相談支援センター)	継続	補助	31,594
障がい者虐待防止対策事業	継続	単独	49
医療的ケア支援事業	継続	補助	78
日中一時支援事業(重心入浴型)	継続	補助	3,353
軽度・中等度難聴児補聴器購入事業	継続	補助	161
地域活動支援センター事業	継続	単独	6,000
重度障がい者タクシー料金助成費	継続	単独	5,935
腎臓機能障がい者通院交通費助成	継続	単独	4,845
重度心身障がい児者通院外出支援サービス事業	継続	単独	3,246
発達相談事業(小児神経科医)	継続	単独	897
高齢者世帯等除雪サービス事業	継続	補助	10,356
高齢者健康増進事業	継続	単独	11,298
地域福祉事業	継続	単独	38,376
福祉会館整備事業貸付金	新規	単独	70,000
老人クラブ助成事業	継続	補助	5,356
老人福祉スポーツ大会	継続	補助	1,611
シルバー人材センター補助	継続	単独	10,157
生活保護費(扶助)	継続	補助	1,683,213
男女共同参画推進事業費	継続	単独	1,060
(仮)手話言語条例に基づく意思疎通支援事業	新規	単独	120
<b>●目標8:夢と健康を育むま</b>			
医療相談体制の充実	継続	単独	3,727
各種がん検診事業	継続	単独	23,385
がん検診推進事業(クーポン)	継続	補助	2,285
予防接種事業	継続	単独	155,148
妊婦健康診査費助成事業	継続	単独	38,619
特定不妊治療費助成事業	継続	単独	1,600
高齢者健康教育事業	継続	単独	110
屋内・屋外スポーツ施設整備事業	継続	単独	19,124
市民スキー場維持管理費	継続	単独	14,154
全国大会等派遣補助	継続	単独	7,491
歩くことを通したまちづくり事業	継続	単独	1,100
通年型屋外スポーツ施設建設検討費	継続	単独	110
歯科検診の充実・拡大	新規	単独	4,355
<b>●目標9:持続可能な地域医療・介護体制</b>			
夜間・休日急病診療所運営事業	継続	単独	103,118

救急医療対策会議運営事業	継続	単独	73
二次救急医療助成事業	継続	単独	5,865
介護支援ボランティアポイント事業	継続	補助	4,213
地域包括支援センター委託事業	継続	補助	71,785
生活支援体制整備事業	継続	補助	23,234
認知症総合支援事業	継続	補助	16,802
在宅医療・介護連携推進事業	継続	補助	16,176
介護予防・日常生活支援総合事業通所型短期集中予防事業	継続	補助	1,180
介護給付適正化事業	継続	補助	969
子ども医療費助成事業(市単独分)	継続	単独	54,992
養育医療費助成事業	継続	補助	4,268
健康づくり推進事業	継続	単独	8,800
特定健診等助成事業	継続	単独	34,394
特定健診等助成事業(自己負担無料化分)	継続	単独	3,244
健康診査等助成事業	継続	単独	33,326
ひとり親家庭等医療費助成事業(市単独分)	継続	単独	20,473
重度心身障がい者医療費助成事業(市単独分)	継続	単独	21,972
恵庭市地域密着型サービス等整備助成事業	新規	補助	193,430

### 3. 希望と活力に満ちたまち

#### ●目標10: いきいきと働きやすいまち

産業連携推進事業	継続	補助	5,395	
企業立地促進補助金	継続	単独	81,880	
就職促進事業	*	継続	補助	8,000
季節労働者通年雇用促進支援事業		継続	単独	661
職業能力開発事業		継続	単独	2,020
シルバー人材センター事業費補助金		継続	単独	12,129
新工業団地整備事業	*	継続	補助	26,972

#### ●目標11: 恵まれた土地を生かした農林業

排水路整備事業	継続	単独	9,045
農業後継者育成対策事業	継続	単独	120
農業後継者等研修派遣事業	継続	単独	600
農業次世代投資資金(経営開始型)費	継続	補助	9,000
酪農ヘルパー推進事業	継続	単独	675
農業振興対策事業	継続	補助	30,965
多面的機能支払交付金事業	継続	補助	104,402
環境保全型農業直接支払交付金	継続	補助	6,122
人・農地問題解決推進事業	継続	補助	2,302
有害鳥獣駆除事業(農村地区)	継続	単独	6,396
えにわ土地改良推進センター運営事業	継続	単独	361
道営農地整備事業(経営体育成型)	継続	補助	97,296
国営造成施設(揚水機場)管理事業	継続	補助	40,247
営農用水施設管理事業	継続	補助	4,305
国営かんがい排水事業(道央用水三期)	新規	単独	183,904
森林環境譲与税基金積立金	新規	単独	4,300

#### ●目標12: 暮らしを支える商業

起業家支援事業	*	継続	補助	7,165
商店街活性化事業		継続	単独	2,108
中小企業相談業務補助金		継続	単独	22,060
子育て応援企業表彰制度		継続	単独	91
駅まちプラザ賑わい創出事業		継続	単独	3,501
中小企業経営実態調査事業		新規	補助	2,993

#### ●目標13: 来てみたいまち 住んでみたいまち

連携中枢都市圏観光事業負担金	継続	単独	290
市民参加型・えにわ版マルシェ推進事業	継続	単独	660
移住促進事業	継続	補助	5,956
イベント運営費	継続	単独	5,691
花のまちづくり推進会議補助金	継続	単独	3,000
花の拠点運営事業費	新規	単独	33,433
観光推進事業	新規	単独	13,103

都市間交流事業	*	継続	単独	3,358
対恵庭直接投資継続拡大に係る推進事業		継続	補助	10,354
花の拠点整備事業		継続	補助	227,076
花イベント開催事業		新規	補助	10,000
花のウェルカムゾーン形成事業(経済部)		継続	単独	16,042
花のウェルカムゾーン形成事業(建設部)		継続	単独	7,011
恵庭ふるさと公園再整備事業		継続	単独	2,310
花観光推進事業		継続	補助	8,500
観光客誘客推進事業		継続	補助	4,852
サイクルネットツアー事業		継続	補助	2,500
えにわシティセールス事業		継続	補助	2,419
えにわ湖周辺レク施設管理事業		新規	単独	481
ルルマップ自然公園ふれらんど管理事業費		新規	単独	1,415

#### 4. 人が育ち文化育むまち

##### ●目標14: 地域で育む子育て環境

子どものための教育・保育給付事業(幼稚園)	*	継続	補助	515,996
子どものための教育・保育給付事業(認定こども園)	*	継続	補助	1,085,574
子どものための教育・保育給付事業(保育園)	*	継続	補助	172,857
幼稚園型一時預かり事業		継続	補助	34,069
保育所事業者選定委員会費		新規	単独	146
病児緊急預かり事業		継続	補助	1,206
保育園等環境整備事業費補助金		継続	単独	2,400
子育て支援センター事業		継続	補助	28,405
子どもひろば事業		継続	補助	33,008
子どもの集う場所運営事業		継続	補助	30,402
学童クラブ運営事業	*	継続	補助	160,639
若草地区放課後子ども教室事業		継続	補助	2,194
松恵子どもクラブ事業		継続	補助	9,618
私立幼稚園特別支援教育補助		継続	単独	15,170
特別支援児童保育補助		継続	単独	16,870
ファミリーサポートセンター事業の委託化		新規	補助	4,494
子ども・子育て支援事業		継続	単独	389
子ども・子育て応援事業		継続	単独	800
産後子育てサポート事業		継続	単独	235
自立支援教育訓練給付金事業		継続	補助	268
母子家庭等高等職業訓練促進給付金事業		継続	補助	7,792
児童手当事業		継続	補助	850,005
児童扶養手当事業	*	継続	補助	411,620
子育て応援企業表彰制度		継続	単独	91
子どもの生活・学習支援事業		継続	補助	6,400
ひとり親家庭高等学校卒業程度認定試験合格支援		継続	補助	200
子育て短期支援事業		継続	補助	291
恵庭市教育施設等巡回看護師配置事業		継続	単独	1,520
黄金ふれあいセンター改修事業		継続	単独	7,502
子育て世代包括支援センター事業		新規	補助	2,572
次期えにわっこ☆すこやかプランの策定事業		新規	単独	3,353
青少年生活実態把握調査事業		新規	単独	1,781

##### ●目標15: 心豊かな思いやりをもった子どもの育成

恵庭市青少年宿泊研修施設事業		継続	単独	16,016
小学校図書館蔵書整備事業		継続	単独	2,876
中学校図書館蔵書整備事業		継続	単独	1,912
コミュニティ活動事業		継続	単独	432
恵庭子ども塾事業		継続	単独	497

##### ●目標16: 子どもの自立成長を促す学校教育

特別支援教育事業(補助員)		継続	単独	16,916
特別支援学級事業(補助員)		継続	単独	21,979
ことばの訪問指導員		継続	単独	1,966
青少年指導員配置事業		継続	単独	14,238
学校教育校務システム事業		継続	単独	5,442
スクールカウンセラー等相談事業		継続	単独	4,826

医療的ケア事業		継続	補助	5,520
教育振興推進交付金		継続	単独	5,931
学校運営協議会交付金	*	継続	単独	690
学校スケートリンク運営事業		継続	単独	9,232
小・中学校コンピュータ教室機器整備事業		継続	単独	22,786
小・中学校大規模改修事業		継続	補+単	166,340
小・中学校環境整備事業		継続	単独	114,199
小・中学校防音機能復旧事業		継続	補助	7,731
小・中学校放送設備機器整備事業		継続	単独	13,127
小・中学校ICT環境整備事業		継続	単独	47,121
校務用パソコン機器更新整備事業		新規	単独	220
高等学校等入学準備支援金事業		継続	単独	1,710
大学奨学金事業		継続	単独	16,500
フッ化物洗口事業		継続	単独	1,301
学力・体力向上推進事業	*	継続	単独	10,065
副読本改訂事業		新規	単独	3,068
英語指導助手招致事業	*	継続	単独	19,822
小学校図書館蔵書整備事業		継続	単独	2,876
中学校図書館蔵書整備事業		継続	単独	1,912
準要保護及び要保護生徒援護費	*	継続	補助	102,243
ヒューマンコミュニケーション事業		継続	補助	1,737
給食センター調理等委託		継続	単独	203,881
給食センター施設等更新整備事業		継続	単独	14,172
スクールバス管理事業		継続	単独	54,802
スクールバス更新購入		継続	単独	14,748
コミュニティ活動事業		継続	単独	432
PCB廃棄物処理事業		継続	単独	13,434

●目標17: 手を取り合い創造性を育む文化芸術

郷土芸能団体育成支援		継続	単独	266
文化振興事業(基金事業)		継続	単独	2,700
夢創館運営事業		継続	単独	6,917
生涯学習施設かしわのもり管理運営事業		継続	単独	13,425
かしわのもりブックステーション事業		継続	単独	281
市内遺跡発掘調査事業		継続	補助	2,189
史跡カリンバ遺跡整備事業		継続	補助	5,186
金属製品保存処理等事業		継続	補助	3,238
地区会館防音機能復旧事業		継続	補助	41,542
図書館空調設備機器改修工事		新規	補助	130,743
市史編さん事業		継続	単独	8,607
青少年国際交流派遣事業		継続	単独	200
姉妹都市締結記念40周年事業		新規	単独	390

5. 地域資源・都市基盤を活かすまち

●目標18: 地域の特性を活かしたコンパクトなまちづくり

恵庭駅西口土地区画整理事業		継続	補+単	244,249
バリアフリー推進事業		継続	単独	45
バリアフリー特定道路事業		継続	補+単	198,700
都市計画マスタープランの推進		継続	単独	2,974
島松駅周辺再整備事業		継続	単独	33,207
西島松地区土地利用推進事業		継続	単独	340
地域主体のまちづくり推進事業		新規	単独	500

●目標19: 水と緑豊かな生活空間づくり

公園施設長寿命化改修事業		継続	補助	30,000
公園施設長寿命化改修事業(トイレ改修)		継続	単独	5,000
公園管理事業		継続	単独	166,225
恵庭ふるさと公園再整備事業[再掲]		継続	単独	2,310
治水対策促進事業		継続	単独	360
恵浄殿計画修繕事業		継続	単独	39,701
恵庭墓園再整備事業		継続	単独	22,125
恵庭かわまちづくり整備事業		継続	単独	25,434

●目標20: 安全で円滑な地域交通

バリアフリー特定道路事業〔再掲〕	継続	補+単	198,700
一般道路整備事業(生活道路)	継続	単独	100,000
南12号橋橋梁整備事業	継続	単独	146,221
南26号交差点改良事業	継続	単独	18,183
鉄道横断施設修繕事業(土木課)	継続	補+単	62,953
鉄道横断施設修繕事業(管理課)	継続	単独	23,476
道路補修事業(地区道路補修、道路施設補修、簡易舗装)	継続	単独	126,500
幹線道路舗装補修事業	新規	補助	48,499
橋梁点検事業	継続	補助	31,694
橋梁長寿命化事業	継続	補助	216,300
道路附属施設補修事業	継続	補助	18,000
道路維持関連業務委託事業(道路維持・除排雪)	継続	補+単	420,613
道路維持作業車購入事業	新規	単独	32,046
牧場残土置場整地事業	新規	単独	2,156
市内公共交通事業	継続	単独	82,499
駐輪場対策事業	継続	単独	6,413

●目標21: 安定した水供給と持続的な下水処理

水道管路更新(耐震化)事業	継続	単独	61,819
配水管整備事業	継続	単独	274,184
緊急貯水槽整備事業	継続	補助	4,000
管路整備事業	継続	補助	318,432
合流地区分流化事業	継続	補助	379,747
終末処理場整備事業	継続	補助	858,616
個別排水処理施設整備事業	継続	単独	23,144

●目標22: 住み続けたいくなるまちづくり 住まいづくり

市営住宅柏陽・恵央団地建替事業	継続	補+単	64,500
市営住宅改修事業	継続	補助	84,018
市営住宅維持管理費	継続	補助	60,556

●目標23: ごみの減量と適正な処理

焼却施設整備事業	継続	補助	1,268,966
施設周辺地域対策事業	継続	単独	132,053
第2期最終処分場整地事業	新規	単独	20,000
ごみ処理場ブルドーザー整備	新規	単独	40,943
ごみ収集処理関係費	継続	単独	502,643
リサイクルセンター維持管理事業	継続	単独	99,907
焼却施設管理運営事業	新規	単独	23,922
資源回収団体奨励事業	継続	単独	6,877
剪定枝回収事業	継続	単独	1,683
排出指導関係費	継続	単独	5,584
循環型社会推進費(通常分)	継続	単独	97,026
循環型社会推進費(災害廃棄物処理計画策定)	新規	単独	3,000
し尿処理関係費	継続	単独	92,944

●目標24: 次世代へつなげる環境

有害鳥獣等駆除・動物等衛生管理事業(市街地)	継続	単独	8,043
公害防止対策事業	継続	単独	3,480
低炭素まちづくり促進事業補助金	継続	単独	4,112
街区公園美化活動補助金	継続	単独	1,733
環境・エネルギー展	継続	単独	2,544
市役所本庁舎照明LED化事業	新規	単独	26,180



## VII.各会計主要施策

## 1. 一般会計(款別)

&lt;凡例&gt; ◎新規事業 ○拡大事業 ☆新・ビジョン事業 特定財源( )書きは調整交付金充当額

事業名	前年度 事業費	事業費	特定 財源	一般 財源	事業概要	新 ビジョン
(単位:千円)						
<b>1款 議会費</b>						
◎ 恵庭市議会ICT化推進事業		133		133	議場音響設備及び議会中継システム等更新	
<b>2款 総務費</b>						
◎ 防災行政無線更新事業		8,000	(7,200)	800	防災行政無線更新の基本設計	
◎ 人事給与システム更新事業		47		47	人事給与システムの更新	
◎ E-NETシステム更新事業		294		294	ENETシステム用PC・プリンタ等更新	
◎ 防災体制の強化 (地域防災マネージャー)		5,811		5,811	地域防災マネージャーの配置	
恵庭市総合行政クラウド サービス	42,170	95,563		95,563	自治体共同クラウドサービス利用料	
○ コミュニティラジオ活用事業	3,536	7,007		7,007	職員の声による行政情報や防災情報の発信等	
広報モニター制度	12	8		8	広報誌やホームページに対するアンケート調査 モニター4名	
◎ 市勢要覧発行事業		864		864	市勢要覧の改訂・増刷	
広報誌発行・配布事業	20,228	20,852		20,852	広報誌の発行、配布	
無料法律相談事業	1,361	1,374		1,374	弁護士相談(月3回)	
市史編さん事業	8,497	8,607		8,607	市制50周年に向けた市史編さん	
えにわシティセールス事業	2,208	2,419	2,419		シティセールスプラン策定、広告宣伝	☆
交通安全対策推進事業費	6,410	5,484		5,484	交通安全啓発・交通安全施設管理	
交通指導員設置事業	12,550	12,631	20	12,611	交通安全児童指導員設置事業費	
駐輪場対策事業	6,164	6,413	2,220	4,193	市営駐輪場維持管理費	
市内公共交通事業	82,212	82,499		82,499	運行経費(エコバス6台、乗合タクシー)、 バスロケーションサービス	☆
◎ 公共空間防犯カメラ整備促進 事業補助金		800	800		防犯カメラ設置に対する補助金	
防犯対策事業費	18,534	18,326		18,326	防犯灯8,421灯	
消費者対策事業	7,446	7,675	4,043	3,632	消費者協会への消費生活相談業務委託等	
地域会館維持補修事業	3,564	4,500		4,500	さかえ会館改修工事	
◎ 地域会館解体事業		2,322		2,322	ゆたか会館解体工事	
地域会館整備費補助金	3,305	4,081		4,081	川沿町内会館改修工事に対する補助金	
地域会館解体費補助金	500	500		500	地域会館解体に対する補助金	

事業名	前年度 事業費	事業費	特定 財源	一般 財源	事業概要	新 ビジョン
◎ 町内会連合会40周年事業 補助金		200		200	町内会連合会40周年事業に対する補助金	
自治活動交付金	23,506	23,941		23,941	町内会組織に対する交付金	
暮らしの相談支援業務委託	574	596		596	日常生活での困りごとなどに関する支援業務委託	
市民の交流・居場所づくり事業 委託	1,726	1,760		1,760	市民の交流、まちづくりにおける居場所づくりに 関する事業委託	
市民活動センター情報掲載 事業	2,160	2,181		2,181	市民活動センター情報の掲載委託	
◎ 市民活動センター業務委託		13,364		13,364	市民活動の支援、活動拠点づくりに関する業務 委託	☆
市民活動支援補助金	2,225	2,225		2,225	まちづくりチャレンジ協働事業に対する補助	☆
空き家対策事業	123	694		694	空家対策・空家協議会運営費	
行政改革の推進	290	279		279	行政改革推進委員会運営費	
第5期総合計画後期基本計画 策定事業	1,305	1,715		1,715	第5期総合計画後期基本計画の策定に向けた 市民意識調査、計画策定支援委託、審議会等	
水道事業出資金	26,900	13,900	13,900		配水管整備事業・水道管路耐震化事業分 出資金	
都市計画要図作成事業	17,263	2,938		2,938	統合型GISサーバーリース等	
都市計画マスタープランの推進	1,500	2,974		2,974	都市計画マスタープラン改定版策定	
サイクルネットツアー事業	2,500	2,500	2,500		自転車イベント等主催団体に対する補助金	☆
バリアフリー推進事業	45	45		45	バリアフリー協議会運営費	☆
◎ 地域主体のまちづくり推進事業		500		500	エリアマネジメントの推進	
ふるさと納税事業	99,744	135,238	135,238		ふるさと納税の推進	
移住促進事業	5,957	5,956	5,956		移住相談会開催、北海道暮らしフェア参加、 移住サイト運営、移住者情報交換会、周知等	☆
緑と語らいの広場複合施設維 持管理費	87,154	83,075	5,370	77,705	緑と語らいの広場複合「えにあす」の公共施設(市 民活動センター)維持管理	☆
恵庭かわまちづくり事業費	29,749	25,434	25,434		植栽、敷地整正等	☆
◎ 花イベント開催事業		10,000	10,000		花の拠点利活用等委託	
西島松地区土地利用推進事業	5,508	340	340		事業推進に係る事務経費	☆
◎ 市役所本庁舎照明LED化事業		26,180		26,180	市役所本庁舎の照明器具LED化	
○ 都市間交流事業	1,747	3,358	865	2,493	市民団体等に対する姉妹都市等交流促進事業 補助金及び姉妹都市締結記念40周年事業	☆
○ 男女共同参画推進事業費	468	1,060		1,060	男女共同参画審議会開催等	☆
家屋現地調査委託	683	696		696	市内家屋の現地調査委託	
平成33年度評価替用委託	2,150	5,489		5,489	平成33年度評価替に必要な市内土地の鑑定委託	

事業名	前年度 事業費	事業費	特定 財源	一般 財源	事業概要	新 ビジョン
◎ 光学文字読取システム(OCR)等更新事業		22		22	光学文字読取システム(OCR)等の更新 (国民健康保険特別会計を含めた総事業費40千円)	
◎ 住民基本台帳ネットワーク機器更新事業		184		184	住民基本台帳ネットワークのサーバ等機器更新	
◎ パスポート窓口の開設		3,323	2,217	1,106	パスポート申請・交付窓口を開設	
番号法カード交付事業	19,622	18,554	13,888	4,666	マイナンバーの管理、交付、運用等	
コンビニ交付サービス事業	8,276	8,509		8,059	H28年度より開始しているコンビニ交付	
<b>3款 民生費</b>						
ひとり親家庭等医療費助成事業	50,676	46,267	12,848	33,419	ひとり親家庭等に対する医療費助成 (市単独分)20,473千円	
地域福祉実践計画推進事業費補助金	29,495	29,495		29,495	社会福祉協議会への補助	
乳幼児等紙おむつ用ゴミ袋支給事業	5,528	5,374		5,374	ゴミ排出抑制困難者に対する無償ゴミ袋配布	
黄金ふれあいセンター改修事業	6,938	7,154	7,154		排煙窓の改修等	
黄金ふれあいセンター管理費	11,448	13,013	1,904	11,109	地域コミュニティ活動を総合的に支援する多目的複合施設	
◎ 福祉会館整備事業貸付金		70,000	70,000		福祉会館増築事業のための貸付	
高齢者世帯等除雪サービス事業	10,356	10,356	3,465	6,891	自力除雪が困難な、65歳以上のひとり暮らし世帯等に対する除雪サービス	
地域福祉事業費	23,496	25,692		25,692	地域福祉事業8事業を社会福祉協議会にて実施	
敬老祝品贈呈事業	4,237	3,998		3,998	77歳、100歳の高齢者に対する祝品贈呈	
介護保険施設等高齢者対策推進事業	462	442		442	介護保険施設へ高齢者事業助成 (75歳以上1,300円/人)	
老人クラブ助成事業	5,567	5,356	1,130	4,226	連合会補助金(体制強化含む)、単位老人クラブ補助金、新規会員加入促進助成	
高齢者健康増進事業	10,842	11,298	11,298		健康増進施設等の利用料助成(75歳以上で介護保険のサービスを利用していない)	
◎ 恵庭市地域密着型サービス等整備助成事業		193,430	193,430		介護サービス提供基盤等整備事業補助金	
障がい者虐待防止対策事業	49	49		49	障がい者虐待防止対策(緊急一時避難場所確保)	
重度心身障がい者医療費助成事業	140,562	122,912	59,649	63,263	重度心身障がい者に対する医療費助成 (市単独分)21,972千円	
自立支援補装具支給事業	20,101	19,154	14,364	4,790	障がい者に必要な補装具等の給付等(義肢、車いす、補聴器等)	
日中一時支援事業(重心入浴型)	3,260	3,353	1,174	587	重度心身障がい児の一時預かり及び入浴ケア	

事業名	前年度 事業費	事業費	特定 財源	一般 財源	事業概要	新 ビジョン
重度障がい者タクシー料金助成事業	6,069	5,935		5,935	重度身体・知的・精神障がい者に対するタクシー料金助成(所得税非課税世帯)	
障がい者日常生活用具給付事業	17,227	17,140	8,998	8,142	障がい者に必要な日常生活用具の給付(特殊寝台、スローマ装具等)	
腎臓機能障がい者通院交通費助成事業	4,410	4,845		4,845	人工透析で通院している腎臓機能障がい者に対する交通費助成(所得税非課税世帯)	
障がい者相談支援事業(総合相談支援センター)	31,469	31,594	12,209	19,385	障がい者等の相談支援、就労支援及び虐待防止センター機能に係る運営経費(e-ふらっと)	
医療的ケア支援事業	78	78	38	40	日常的に医療ケアを必要とする在宅重症心身障がい児(者)の日中活動場所へ看護師を派遣	
軽度・中等度難聴児補聴器購入事業	111	161	80	81	聴力レベルが軽度または中等度の児童に補聴器の給付等	
成年後見制度法人後見支援事業	8,664	8,664	6,606	2,058	成年後見センターの運営	
地域活動支援センター事業	6,000	6,000		6,000	障がい者の自立促進及び地域生活支援の事業に対する助成	
障がい者就労支援事業(農福連携事業)	69	168		168	農業実習、シンポジウム等の開催	☆
◎ (仮)手話言語条例に基づく意思疎通支援事業		120	120		手話の認知向上のためのイベント開催等	☆
自立支援医療給付事業(更正医療)	85,047	74,206	55,527	18,679	日常生活能力等を回復するために行うリハビリテーション医療(人工透析、人工関節置換術等)	
自立支援医療給付事業(育成医療)	2,877	3,979	2,977	1,002	18歳未満の児童に対するリハビリテーション医療	
自立支援医療給付事業(療養介護医療)	6,532	7,909	5,926	1,983	病院などの施設において、機能訓練や療養上の管理、看護の給付	
自立支援給付費	1,472,086	1,527,620	1,145,711	381,909	障がい者・児に対する入所・通所・ホームヘルプサービス等の給付	
重度心身障がい児者通院外出支援サービス事業	3,232	3,246	3,246		重度の心身障がい児者の市外への通院に対する移送サービス	
教育施設等巡回看護師配置事業	684	1,520	100	1,420	幼稚園等での医療的ケアが必要な児童への看護師の派遣	
子育て短期支援事業	291	291	186	105	ショートステイ(泊まり)、トワイライトステイ(夜間養護等)	
児童手当事業	859,385	850,005	720,473	129,532	3歳までの子ども1人につき月額15,000円支給 3歳以上小学校修了前の1・2子は10,000円 3歳以上小学校修了前の3子以降は15,000円 中学生は10,000円、所得制限世帯5,000円	
○ 児童扶養手当事業	322,762	411,620	139,132	272,488	離婚、父親・母親が死亡または重度の障がいの状態で満18歳(年度末)までの子どもを養育している人に対する手当の支給 未婚の児童扶養手当受給者に対する給付金	
○ 子どもの生活・学習支援事業	4,500	6,400	6,400		学習支援や食事の提供(4か所)	☆

事業名	前年度 事業費	事業費	特定 財源	一般 財源	事業概要	新 ビジョン
ひとり親家庭高等学校卒業 程度認定試験合格支援	200	200	200		ひとり親家庭の親と子の高等学校卒業程度 認定試験対策講座受講費用支援	
ひとり親家庭福祉事業	6,699	6,487	210	6,277	母子・父子自立支援員の配置	
自立支援教育訓練給付金事業	268	268	201	67	ひとり親に対する能力開発のための受講料助成	
母子家庭等高等職業訓練 促進給付金事業	4,446	7,792	5,844	1,948	資格取得のため養成機関で修業するひとり親に対 する給付金	
○ 子ども医療費助成事業	111,058	140,997	72,772	68,225	中学校卒業前までの子どもに対する 医療費助成 (市単独分)54,992千円	
養育医療費助成事業	3,971	4,268	3,402	866	体重2,000グラム以下もしくは未熟児の 乳児に対する療養費の助成	
相談支援事業	3,926	3,924	3,924		発達支援に関する相談の実施	
発達相談事業(小児神経医)	831	897		897	子ども発達支援センターにおける 月1回小児神経医による発達相談の実施	
障がい児通所支援事業	13,336	13,328	11,719		児童発達支援、放課後等デイサービス、保育 所等訪問支援	
◎ 保育所事業者選定委員会費		146		146	保育所事業者選定	
子育て支援センター事業 (柏陽)	9,018	9,375	9,375		自由に参加できる親子の交流の場を設置し、 子育てに関する相談・情報提供を実施	☆
子育て支援センター事業 (島松)	5,303	5,243	5,243		交流・相談事業のほか、のびのびパーク事業 (屋外行事)を実施	☆
子育て支援センター事業 (黄金)	4,656	4,645	4,645		交流・相談事業のほか、母親のリフレッシュ 事業を実施	☆
子育て支援センター事業 (柏)	4,456	4,399	4,399		交流・相談事業のほか、地育食育事業を実施	☆
子育て支援センター事業 (恵庭)	4,618	4,743	4,514	229	自由に参加できる親子の交流の場を設置し、 子育てに関する相談・情報提供を実施	☆
松恵子どもクラブ事業	9,609	9,618	1,851	7,767	放課後の子どもの居場所を確保	
○ 学童クラブ事業	154,567	160,639	90,708	69,931	保護者が昼間家庭にいない児童の生活の場 の提供(新規開設1箇所、民間委託3箇所増)	☆
◎ ファミリーサポートセンター 事業の委託化		4,494	1,008	3,486	10月から病児緊急預かり事業と合わせた民間委託化	
病児緊急預かり事業	1,855	1,206	1,200	6	0歳から小学6年生を対象とした病児緊急 預かり事業(9月まで)	
病児・病後児保育事業	200	500		200	利用料:1,000円/時に対する助成を 400円/時とし、1日上限金額3,000円 を設定	
私立幼稚園就園奨励費助成 事業	742	1,113	370	743	市外私立幼稚園保育料の助成	
幼稚園型一時預かり事業	34,205	34,069	22,712	11,357	幼稚園が実施する一時預かり事業への助成	

事業名	前年度 事業費	事業費	特定 財源	一般 財源	事業概要	新 ビジョン
私立幼稚園等特別支援教育補助	9,813	15,170		15,170	市内幼稚園、認定こども園全園(12園)に対し、障がい児支援のための支援員配置経費の一部を助成	
子どもの集う場所運営事業(フーレめぐみの)	33,076	30,402	7,511	22,891	子育て支援センター・子どもひろば運営に係る経費	☆
子どもひろば事業	31,667	33,008	7,405	25,603	放課後や夏休みなどに子ども達が自由に訪れる事の出来る居場所の設置(黄金、島松、柏、恵庭地区)	☆
保育園等環境整備事業費補助	2,472	2,400	2,400		私立保育園、認定こども園のエアコンの設置	
産後子育てサポート事業	192	235	235		母乳育児相談のための費用助成として利用券を交付	
子ども・子育て支援事業	474	389		389	子育て支援サイト「えにわっこなび」、フッ化物洗口推進事業	
子ども・子育て応援事業	800	800	800		えにわ子育て応援隊	
若草地区放課後子ども教室事業	2,064	2,194	833	1,361	若草小学校における放課後の子どもの居場所を確保	
○ 子どものための教育・保育給付事業(幼稚園)	431,719	515,996	337,235	178,761	市内5園の運営費として給付	☆
○ 子どものための教育・保育給付事業(認定こども園)	878,489	1,085,574	744,021	341,553	市内8園の運営費として給付	☆
○ 子どものための教育・保育給付事業(保育園)	121,320	172,857	109,009	63,848	島松いちい保育園、恵庭保育園の運営費と広域利用分として給付	
特別支援児童保育補助	5,157	16,870	10,314	6,556	特別支援児童(2号)に係る保育士等加配に対する補助	
子育て応援企業表彰制度事業	38	91		91	独自の子育て支援を実施している企業への表彰制度	
子ども・子育て応援事業	800	800	800		子育てに関する市民会議を開催	☆
◎ 次期えにわっこ☆すこやかプラン策定事業		3,353		3,353	ニーズ調査及びプランの策定	
◎ 青少年生活実態把握調査事業		1,781	1,781		子どもの生活環境や家庭の実態を把握するための調査事業	
生活困窮者自立支援事業	8,572	6,916	5,187	1,729	自立相談支援事業、住居確保給付金の支給	
被保護者就労支援事業	2,452	2,463	1,848	615	就労支援員による生活保護者への支援事業	
生活保護費(扶助)	1,758,013	1,683,213	1,323,537	359,676	生活保護法に基く扶助	
<b>4款 衛生費</b>						
医療相談体制の充実	3,727	3,727		3,727	保健センターの医療顧問による健康相談等業務	
各種がん検診事業	24,991	23,385	482	22,903	胃がん・肺がん・大腸がん・子宮頸がん・乳がんの検診(75歳以上の胃がん・肺がん・大腸がんは後期高齢者医療特別会計)	☆

事業名	前年度 事業費	事業費	特定 財源	一般 財源	事業概要	新 ビジョン
高齢者健康教育事業	88	110	72	38	健康講話による健康増進、入浴料助成 (65歳以上対象)	
夜間休日急病診療所の運営	99,935	103,118	36,253	66,224	夜間・休日急病診療、診療体制の充実	
がん検診推進事業 (クーポン)	2,236	2,285	275	2,010	一定の年齢に達したがん検診費用の全額 公費負担(子宮頸がん、乳がん)	☆
救急医療対策会議の運営	73	73		73	医師会、薬剤師会、看護師、市民等による対策 会議の開催	
二次救急医療助成事業	5,613	5,865		5,865	二次救急医療機関(救急告示病院)への助成	
歩くことを通したまちづくり事業	1,400	1,100	200	900	歩くイベント、スタンプラリー等開催	☆
予防接種事業	163,295	155,148	8,069	147,079	四種混合、麻しん・風しん、水痘、インフルエンザ 高齢者肺炎球菌、B型肝炎等の予防接種の実施	
妊婦健康診査費助成事業	38,926	38,619		38,619	妊娠中の健康診査に要する費用の助成(14回) 超音波検査に要する費用の助成(6回)	
特定不妊治療費助成事業	1,600	1,600	1,600		特定不妊治療(男性含む)に要する費用の一部 助成	
◎ 子育て世代包括支援センター 事業		2,572	1,513	1,059	母子保健コーディネーターの配置	
通年型屋外スポーツ施設 建設検討費	152	110		110	スポーツ振興まちづくり審議会において検討	
学校開放事業	2,167	2,274	1,206	1,068	学校講堂の一般開放事業	
高校プール開放事業	756	732		732	恵庭南高校プールの土日祝日開放事業	
全国大会等派遣補助	2,870	3,900	1,950	1,950	小学生・一般への大会派遣補助	
2020東京オリパラ推進費	500	500	500		東京オリンピック・パラリンピックに向けたイベント 開催に対する補助金	
屋内・屋外スポーツ施設整備 事業	15,351	19,124	8,630 (9,440)	1,054	和光プールろ過機改修、島松体育館改修等、 恵み野中央公園改修等	☆
市民スキー場維持管理費	13,441	14,154	3,754	10,400	市民スキー場の運営、圧雪車オーバーホール等	
有害鳥獣等駆除・動物等 衛生管理事業(市街地)	9,436	8,043		8,043	カラス・アライグマ・その他動物の保護、 駆除、死体回収	
公害防止対策事業	5,129	3,480		3,480	騒音調査・水質調査等	
低炭素まちづくり促進事業 補助金	3,065	4,112		4,112	太陽光発電設備設置補助 木質バイオマスストーブ購入補助 ガスコジェネレーション設置補助 制度周知経費	☆
環境・エネルギー展	1,967	2,544		2,544	環境・エネルギー展の企画運営委託	☆
恵浄殿計画修繕事業	8,131	39,701	9,695 (30,006)	30,006	火葬炉改修工事、給排水設備改修工事、 中央監視システム、コントローラー更新	
排出指導関係費	7,333	5,584		5,584	新ごみ分別事典印刷、ごみ分別事典ユニバーサル デザイン化、粗大ごみ事前申込制度等	

事業名	前年度 事業費	事業費	特定 財源	一般 財源	事業概要	新 ビジョン
ごみ収集処理関係費	496,103	502,643	122,296	380,347	ごみ収集及び最終処分場の維持管理経費 (特別会計分含む全体事業費564,417千円)	
◎ 第2期最終処分場整地事業		15,000	15,000		最終覆土(特別会計含む全体事業費20,000千円)	
◎ ごみ処理場ブルドーザー 整備事業		28,660	(25,309)	28,660	ブルドーザー購入(1基) (特別会計分含む全体事業費40,943千円)	
資源回収団体奨励事業	7,086	6,877		6,877	町内会等の資源回収に対する奨励金	
剪定枝回収事業	1,547	1,683		1,683	各家庭から排出される剪定枝の無料回収	
リサイクルセンター維持 管理事業	103,381	99,907	29,857	70,050	リサイクルセンターの維持管理経費、ペット ・缶・びん減容保管施設等修繕含む	
循環型社会推進費(通常)	64,857	97,026	97,026		有料指定ごみ袋等製造・新ごみ袋等切替	
◎ 循環型社会推進費(計画策定)		3,000	3,000		恵庭市災害廃棄物処理計画策定	
施設周辺地域対策事業	151,698	132,053	108,300	23,753	道路整備工事(西4線、漁川沿線) 防犯灯整備、松鶴会館・春日会館改修、 合併処理浄化槽設置支援、 下水道使用料・個別排水処理施設使用料等支援	☆
焼却施設整備事業	1,079,854	939,031	889,954	49,077	焼却施設整備工事 環境モニタリング委託 (特別会計分含むH31事業費1,268,966千円)	☆
◎ 焼却施設管理運営事業		17,701		17,701	(特別会計分含むH31事業費23,922千円)	☆
し尿処理関係費	84,996	92,944	14,525	78,419	し尿収集運搬、生ごみ・し尿処理場 運転管理経費	☆
<b>5款 労働費</b>						
季節労働者通年雇用促進 支援事業	661	661		661	通年雇用促進支援事業	
職業開発事業	2,020	2,020		2,020	職業能力開発事業に対する事業補助	
シルバー人材センター事業 費補助金	10,157	12,129		12,129	シルバー人材センターに対する事業補助	
○ 就職促進事業	4,000	8,000	4,000	4,000	企業採用担当者向けセミナー(新規)、 合同企業就職説明会、高校生向けセミナー	☆
<b>6款 農林水産業費</b>						
有害鳥獣駆除事業 (農村地区)	3,720	6,396	0	6,396	アライグマ・カラス・キツネ・エゾシカ・シカ対策用 電気柵設置助成、くくり罠講習、各種手数料等	
農業後継者等研修派遣事業	600	600	600		農業後継者等への研修派遣経費の補助	
農業後継者育成対策事業	120	120	120		農業後継者への奨学金補助	
農業次世代投資資金(経営 開始型)	7,500	9,000	9,000		独立・自営にて就農開始した青年新規就農者 への助成	



事業名	前年度 事業費	事業費	特定 財源	一般 財源	事業概要	新 ビジョン
農業振興対策事業費	71,517	30,965	29,736	1,229	経営所得安定等推進事業、強い農業づくり事業補助金(融資主体型補助事業、追加的信用供与事業)等	
環境保全型農業直接支払交付金事業費	6,358	6,122	4,631	1,491	環境保全に効果の高い営農活動普及推進を図る環境保全型農業の取組に対する支援取組面積8,686a(事務費含む)	
人・農地問題解決推進事業	2,288	2,302	1,901	401	人・農地プラン作成経費、農地集積協力金	
◎ 森林環境譲与税基金積立金		4,300	4,300			
酪農ヘルパー推進事業	675	675		675	働きやすい環境と担い手の確保を図る酪農ヘルパー利用者への補助(15戸)	
営農用水施設管理事業	3,703	4,305	1,152	3,153	営農用水設備交換(自給式(逆洗浄)ポンプ、薬注ポンプ)等	
えにわ土地改良推進センター運営事業	361	361		361	運営費負担金	
排水路整備事業	9,290	9,045	0	9,045	幹線排水路補修工事、排水路施設管理	
◎ 国営かんがい排水事業(道央用水三期)		183,904	165,500	18,404	国営かんがい排水事業の恵庭市負担分(一括償還)	
多面的機能支払交付金事業	104,951	104,402	78,426	25,976	共同活動負担金、推進活動支援費(松鶴・北栄・東恵庭・島松環境保全会)	
道営農地整備事業(経営体育成型)	111,475	97,296	65,565	31,731	漁川右岸地区・漁川左岸北栄地区・漁川左岸島松地区における暗渠排水、排水路工事等	☆
国営造成施設(揚水機場)管理事業	37,754	40,247	40,247	0	千歳川第1揚水機場管理委託 千歳川第2揚水機場管理委託	
<b>7款 商工費</b>						
○ 起業家支援事業	5,834	7,165	419	6,746	起業支援・事業承継支援相談、起業塾新規出店支援補助金	☆
中小企業相談業務補助金	21,928	22,060		22,060	商工会議所の中小企業相談業務に対する補助	
駅まちプラザ賑わい創出事業	3,569	3,501		3,501	恵庭駅前再開発ビル内アンテナショップ	
◎ 中小企業経営実態調査事業		2,993	1,496	1,497	中小企業振興基本計画の改訂のためのアンケート調査	
産業振興の充実	3,867	3,882		3,882	(公財)道央産業振興財団運営費負担金	
企業立地促進補助金	143,333	81,880		81,880	企業立地促進条例に基づく補助	☆
商店街活性化事業	2,480	2,108		2,108	商店街活力再生促進事業、商店街対策事業への補助	☆
○ 新工業団地整備事業	1,814	26,972	26,972		新工業団地への企業誘致推進、工事など負担金	☆
産業連携推進事業	15,889	5,395	1,000	4,395	農商工等連携、産業PRイベント、藤枝市・恵庭市農商工連携広域ネットワーク負担金、新商品開発補助金等	

事業名	前年度 事業費	事業費	特定 財源	一般 財源	事業概要	新 ビジョン
◎ 連携中枢都市圏観光事業 負担金		290		290	参画自治体と連携したプロモーション	
イベント運営費	5,691	5,691		5,691	えにわ夏まつり等、イベントに対する補助金	
観光客誘客推進事業費	2,770	4,852	4,852		観光情報誌掲載、道外・海外プロモーション事業	☆
◎ えにわ湖周辺レク施設管理 事業		481		481	用地取得	
市民参加型・えにわ版マルシェ 推進事業	801	660		660	えにわマルシェの推進・宣伝経費	
花の拠点整備事業	181,048	227,076	227,076 (36,174)		花の拠点整備、松園線改良舗装	☆
花のウェルカムゾーン形成事 業(経済部)	15,636	16,042	16,042		公共施設花樽設置、花のまち並み推進事業、 ウェルカムゾーン形成、公共施設花苗購入費用	☆
花のまちづくり推進会議補助金	3,000	3,000		3,000	花とくらし展の開催、花のまちづくり啓発ネットワ ーク・指導者育成	☆
花観光推進事業	8,500	8,500	8,500		コミュニティガーデンのガイドブック等作成 オープンガーデン等バスツアー	☆
◎ 花の拠点運営事業費		33,433	32,560	873	道の駅、花の拠点運営等	
◎ 観光推進事業		13,103		13,103	観光パンフレットの作成、観光等促進事業	
対恵庭直接投資継続拡大に 係る推進事業	17,700	10,354	4,934	5,420	教育旅行等受入促進事業、観光Webサイト、ツアー 商品Web販売	☆
<b>8款 土木費</b>						
木造住宅耐震診断・耐震改 修補助事業	3,700	3,700	2,595	1,105	耐震診断補助、耐震改修補助	
橋梁点検事業	16,739	31,694	19,016	12,678	橋梁近接目視点検(対象橋梁62橋)	
道路維持関連業務委託事業	390,730	420,613	12,000	408,613	道路維持・除排雪・雪堆積場の一括管理 夏季事業費：88,435千円(街路樹剪定含む) 冬季事業費：332,178千円	
鉄道横断施設修繕事業 (管理課)	15,261	23,476	9,000	14,476	サッポロビール庭園駅自由通路点検 恵庭駅自由通路昇降設備等修繕 恵み野駅自由通路昇降設備等修繕 恵み野駅自由通路屋根防水工補修	
植樹樹・植樹帯管理助成金	1,758	1,789		1,789	植樹樹・植樹帯の除草等に取り組む団体に対し 助成金を交付	
◎ 道路維持作業車購入事業		32,046	(28,841)	32,046	ロータリー除雪車更新1台	
道路附属施設補修事業	28,941	18,000	17,240	760	道路照明25基	
◎ 牧場残土置場整地事業		2,156		2,156	伐採、整地	
交通安全施設設置事業	10,000	10,000		10,000	区画線塗布工 中央線25km、外側線 44km、ドット線 1.3km	

事業名	前年度 事業費	事業費	特定 財源	一般 財源	事業概要	新 ビジョン
恵庭河川愛護会事業	143	143		143	河川パトロール、山女稚魚放流事業等への補助金	
治水対策促進事業	360	360		360	千歳川水系治水連絡協議会負担金 恵庭市治水対策促進期成会負担金	
島松駅周辺再整備事業	29,656	33,207	21,700	11,507	JR島松駅バリアフリー改修負担金、支障物件調査	☆
公園管理事業費	165,645	166,225	2,528	163,697	都市公園公共緑地指定管理料 街区公園美化活動助成金(事業費1,733千円、30公園16団体)等	
公園施設長寿命化改修事業	34,999	35,000	33,019	1,981	長寿命化改修工事(遊具)15公園 長寿命化改修工事(遊具以外)18公園	
◎ ルルマップ自然公園ふれらんど管理事業費		1,415	1,415		トイレ整備	
花のウェルカムゾーン形成事業(建設部)	8,382	7,011	7,011		駅前ロータリー等花壇管理	☆
恵庭ふるさと公園再整備事業	12,960	2,310	2,310		恵庭ふるさと公園再整備事業(既存樹木伐採)	
市営住宅柏陽・恵央団地建替事業	11,253	64,500	64,500		実施方針及び要求水準書作成、用地確定測量 各種調査、移転補償、移転先住戸修繕	☆
市営住宅改修事業	964	84,018	83,976	42	福住団地2号棟屋根外壁改修工事	
住宅維持管理費	70,511	60,556	60,556		市営住宅維持修繕委託(業務費 23,298千円) 給水メーター取替工事 各種保守点検委託	
【道路橋梁整備事業】	886,480	917,356	832,165 (44,316)	33,556		
〈道路補修事業〉	126,500	126,500	113,800	12,700	地区道路補修、道路施設補修(舗装・歩道・土木施設)、簡易舗装	
〈橋梁長寿命化事業〉	204,530	216,300	207,545	8,755	長寿命化工事3橋 (恵庭跨線橋、あかね橋、南15漁川橋) 長寿命化調査設計5橋	
〈バリアフリー 特定道路事業〉	191,900	198,700	190,160	8,540	歩道の段差・傾斜の解消、点字ブロック等 恵み野団地中央通整備工事L=350m 島松駅通整備工事L=290m 島松駅沿線設計L=160m	☆
〈鉄道横断施設修繕事業〉 (土木課)	105,085	62,953	59,392	3,561	川沿線擁壁補修工事	
〈一般道路整備事業〉	180,000	100,000	45,000 (44,316)	55,000	調整交付金道路整備事業 (工事1路線 L=300m、測量設計ほか) 地方道路等整備事業(一般分) (工事2路線 L=221m、測量設計ほか)	
〈南12号橋橋梁整備事業〉	19,845	146,221	146,221	0	国直轄事業による橋梁架替に伴う恵庭市 実施事業(道路整備)	
〈南26号交差点改良事業〉	5,357	18,183	16,300	1,883	実施設計	
◎ 〈幹線道路舗装補修事業費〉		48,499	46,499	2,000	恵み野5号線L=535m	
〈基線通整備関連 市道整備事業〉	9,098	0	0	0		

事業名	前年度 事業費	事業費	特定 財源	一般 財源	事業概要	新 ビジョン
〈市道補給処前線交差点 改良事業〉	44,165	0	0	0		
<b>9款 消 防 費</b>						
◎ 幼少年婦人防火協議会創立 40周年記念事業補助金		200		200	幼少年婦人防火協議会周年事業	
広域共同事業	3,224	3,224		3,224	北海道市町村総合事務組合負担金	
消防職員資格取得等 助成金	806	746		746	大型自動車教習、小型クレーン・玉掛け 技能講習等の受講経費助成	
○ 消火栓更新整備事業	5,829	12,151	60 (10,935)	12,091	老朽化した消火栓の更新(20基)	
消防用資器材整備事業	3,285	2,826	(2,543)	2,543	大型油圧救助器具一式、面体アイピース購入	
消防団資器材整備事業	2,472	1,298	(1,168)	1,298	背負式水のう、簡易組立式水槽	
消防救急デジタル無線維持 管理費負担金	4,599	4,664		4,664	消防救急デジタル無線の維持管理負担金	
はしご付消防ポンプ自動車 更新整備事業	29,173	29,173	29,173		リース方式による賃貸借料	
◎ 消防指令センターサーバー 更新整備事業		23,329	(20,995)	23,329	サーバ装置更新	
◎ 消防庁舎整備事業		3,509	(1,863)	3,509	消防庁舎(増築部分除く)基本設計	
災害用物資備蓄品整備事業	6,919	6,551	3,200	3,351	非常食、簡易トイレ、照明器具、発電機、 その他身の回り品	
自主防災組織支援事業	3,420	2,020		2,020	自主防災組織への助成	☆
◎ 総合防災訓練の実施		2,636	1,000	1,636		
<b>10款 教 育 費</b>						
◎ 姉妹都市締結記念40周年事業		390		390	姉妹都市教育親善使節団交流事業	
広域共同事業(教育総務課)	4,398	4,468		4,468	石狩教育研修センター負担金	
高等学校等入学準備 支援金事業	1,830	1,710	1,710		給付型の入学準備支援金制度	☆
大学奨学金事業	12,400	16,500	16,500		大学奨学金制度	☆
青少年指導員配置事業	14,203	14,238	1,268	12,970	指導員(スクールソーシャルワーカー、スクール ガードリーダー等)計7名	
自己防衛力の向上	411	713		713	CAPプログラム事業の実施	
特別支援教育事業 (学校補助員配置)	16,916	16,916		16,916	通常学級内における児童生徒支援 (教員補助員を全13校に20名配置)	
特別支援学級事業 (学級補助員配置)	21,979	21,979		21,979	特別支援学級における児童生徒支援 (計15名)	
ことばの訪問指導事業	1,966	1,966		1,966	ことばの訪問指導員(1名)	

事業名	前年度 事業費	事業費	特定 財源	一般 財源	事業概要	新 ビジョン
スクールカウンセラー等相談 事業	4,320	4,826		4,826	不登校児童支援対策 学生ボランティアによる家庭訪問を実施	
医療的ケア事業	5,542	5,520	2,000	3,520	教育施設等での医療的ケアが必要な児童生徒 への看護師の派遣	
教育振興推進交付金	5,955	5,931		5,931	特色ある教育活動の推進	
○ 学校運営協議会交付金	360	690	690		コミュニティ・スクールの実施	
○ 学力・体力向上推進事業	9,433	10,065	10,065		学力向上アドバイザー、学力・体力向上 推進会議設置、英検IBA	☆
フッ化物洗口事業	1,330	1,301		1,301	全小学校の児童を対象に、週に1回フッ化物 洗口を実施	
給食センター調理等委託 事業	197,280	203,881		203,881	小中学校給食調理等委託	
◎ 学校給食助成事業		6,000	6,000		学校給食内容の充実	
給食センター施設等更新整備 事業	12,573	14,172	(12,636)	1,536	小中学校給食センターの施設整備等更新経費	
学校教育校務システム事業	5,392	5,442		5,442	校務システム利用料	
◎ 校務用パソコン機器更新 整備事業		220		220	教員用校務用パソコン機器等更新	
小・中学校ICT教育環境 整備事業	62,818	47,121	(42,408)	47,121	電子黒板、デジタル教科書導入 (和光小、若草小)	☆
小・中学校図書館 蔵書整備事業	4,718	4,788	2	4,786	図書購入による読書環境の充実	
スクールバス管理事業	55,215	54,802	69	54,733	市内スクールバス等の運行管理経費	
スクールバス更新事業	16,210	14,748	14,471	277	スクールバス1台更新	
◎ 副読本改訂事業		3,068		3,068	小学校社会科副読本の改訂	
学校スケートリンク運営事業	9,071	9,232		9,232	市営スケートリンクへのバス送迎、学校スケート リンクの造成、維持管理	
小・中学校PCB廃棄処分事業	13,239	13,434		13,434	PCBを含む照明安定器の廃棄処分	
小・学校大規模改修事業 (長寿命化改良)	8,619	166,340	150,816	15,524	長寿命化工事(恵庭小学校北校舎) 長寿命化実施設計(恵庭小学校南校舎)	
小・中学校防音機能復旧 事業	131,578	7,731	6,433	1,298	ボイラー更新等 設計 (和光小学校東校舎、恵北中学校増築校舎・講堂 柏陽中学校校舎・講堂)	
小・中学校環境整備事業	159,142	114,199	89,029	25,170	恵み野旭小学校屋上防水改修工事 恵み野中学校トイレ改修工事 恵み野旭小学校校舎・講堂石綿対策設計 恵み野中学校校舎・講堂石綿対策設計	
小・中学校放送設備 機器整備事業	13,008	13,127	(11,762)	13,127	放送設備機器更新(恵庭中学校)	
小・中学校コンピュータ教室 機器整備事業	23,021	22,786	(20,404)	22,786	パソコン、サーバー等 (柏陽中学校、恵明中学校)	☆
ヒューマン・コミュニケーション 事業	1,776	1,737	1,123	614	赤ちゃん登校日、児童生徒対象のヒューマン コミュニケーション講座の実施	

事業名	前年度 事業費	事業費	特定 財源	一般 財源	事業概要	新 ビジョン
○ 英語指導助手招致事業	14,778	19,822	52	19,770	外国語指導助手(ALT)4名による英語教育の実施	☆
○ 要保護及び準要保護生徒 援護費	97,293	102,243	334	101,909	小・中学校新入学用品支給 平成31年度1年生対象821千円 平成32年度1年生対象10,699千円	☆
全国大会等派遣補助	3,709	3,591		3,591	中体連派遣補助	
文化振興事業 (青少年・文化振興 基金活用事業)	4,499	4,378	2,100	2,278	文化祭の開催、郷土芸能団体への支援等 芸術文化宅配事業、芸術文化振興事業	☆
コミュニティ活動事業	460	432	120	312	通学合宿、コミュニティスクール支援等	
夢創館管理運営事業	5,765	6,917		6,917	夢創館指定管理料等	
生涯学習施設かしわのもり 管理運営事業	12,938	13,425	1,119	12,306	生涯学習施設かしわのもり 管理運営経費	☆
恵庭市青少年宿泊研修施設 事業	20,264	16,016		16,016	恵庭市青少年宿泊研修施設管理運営経費	
恵庭子ども塾事業	505	497	161	336	イングリッシュキャンプ等8事業	
青少年国際交流派遣事業	200	200	200		青少年国際交流派遣事業補助金	
史跡カリンバ遺跡整備事業	4,190	5,186	1,653	3,533	史跡カリンバ遺跡水文環境調査等	☆
市内遺跡発掘調査事業	10,330	2,189	1,088	1,101	試掘30㎡×10箇所の実施	
金属製品保存処理事業	242	3,238	1,618	1,620	遺跡から出土した文化財である金属製品 (太刀等)の保存処理	
地区会館防音機能 復旧事業	37,170	41,542	37,961	3,581	ボイラー更新工事及び石綿除去(寿町会館)	
児童施設図書購入事業	410	426		426	私立幼稚園・認定こども園への配置用図書購入	
かしわのもりブックステーション 事業	279	281		281	かしわのもりブックステーションシステム保守	☆
図書館運営事業	127,969	129,324		129,324	図書館指定管理	☆
◎ 図書館空調設備機器改修事業		130,743	116,333	14,410	図書館本館の空調設備機器の改修	

## 2. 特別会計

<凡例> ◎新規事業 ○拡大事業 ☆新・ビジョン事業

事業名	前年度 事業費	事業費	特定 財源	一般 財源	事業概要	新 ビジョン
(単位:千円)						
<b>国民健康保険特別会計</b>						
◎ 光学文字読取システム (OCR)等更新事業		18		18	光学文字読取システム(OCR)等の更新 (一般会計を含めた総事業費40千円)	
出産育児一時金	19,740	21,000	21,000		1件につき42万円(上限額) 50件	
脳ドック助成事業	8,800	8,800		8,800	受診対象者(40歳以上) 定員550名	
特定健康診査等事業	43,289	47,768	18,975	28,793	受診見込者数(40歳以上) 3,244名	
特定健康診査等助成事業 (自己負担無料化分)	3,134	3,244		3,244	受診見込者数(40歳以上) 3,244名 1件につき1,000円	
<b>後期高齢者医療特別会計</b>						
健康診査等助成事業	30,435	33,326		33,326	健康診査等(1,576人)自己負担無料化、 脳ドック(280人)、各種がん検診	☆
◎ 歯科検診の拡大・充実		4,355		4,355	個別検診の実施	
<b>介護保険特別会計</b>						
介護予防・日常生活支援総合事業 通所型短期集中予防事業	1,180	1,180	1,017	163	通所型介護予防事業の民間業者委託	
老人福祉スポーツ大会	1,389	1,611	1,388	223	スポーツ大会開催経費	
介護支援ボランティア ポイント制度	4,005	4,213	3,630	583	高齢者が介護保険施設等で行うボランティア 活動に応じて、ポイントを付与し換金	
地域包括支援センター委託 事業	71,785	71,785	56,995	14,790	地域包括支援センター業務	
地域福祉事業	16,650	12,684	10,070	2,614	地域福祉事業3事業を社会福祉協議会にて 実施	
介護給付適正化事業	963	969	770	199	ケアプラン点検委託等	
生活支援体制整備事業	23,240	23,234	18,447	4,787	生活支援コーディネーター(第2層・日常生活 圏域)設置	☆
在宅医療・介護連携推進事 業	16,173	16,176	12,844	3,332	在宅医療介護連携支援に関する拠点の構築	☆
認知症総合支援事業	16,599	16,802	13,340	3,462	認知症初期集中支援チーム設置	☆

事業名	前年度 事業費	事業費	特定 財源	一般 財源	事業概要	新 ビジョン
<b>土地区画整理事業特別会計</b>						
恵庭駅西口土地区画 整理事業費	240,904	244,249	212,300	31,949	都市計画道路工事、移転補償等	☆
<b>産業廃棄物処理事業特別会計</b>						
ごみ処分場維持管理事業	56,265	61,774	61,774		ごみ最終処分場の管理経費 (一般会計分含む全体事業費564,417千円)	
◎ 第2期最終処分場整地事業		5,000	5,000		最終覆土(一般会計含む全体事業費20,000千円)	
◎ ごみ処理場ブルドーザー 整備事業		12,283	12,283		ブルドーザー購入(1基) (一般会計分含む全体事業費40,943千円)	
焼却施設整備事業	379,412	329,935	329,935		焼却施設整備工事 環境モニタリング委託 (一般会計分含むH31事業費1,268,966千円)	☆
◎ 焼却施設管理運営事業		6,221	6,221		(一般会計分含むH31事業費23,922千円)	☆
<b>墓園事業特別会計</b>						
墓園管理運営事業	15,164	19,394	15,979	3,415	恵庭墓園指定管理料等	
恵庭第1・2・3墓園再整備 事業	17,432	22,125	22,125	0	第1墓園階段改修、車止め設置 第3墓園芝生補修 第1墓園トイレ新築	
<b>駐車場事業特別会計</b>						
駐車場管理事業	1,309	540	540		区画線引きなおし(恵み野跨線橋高架下 東・西)	



## 3. 公営企業会計

<凡例>    ◎新規事業    ○拡大事業    ☆新・ビジョン事業

事業名	前年度 事業費	事業費	特定 財源	内部 留保 資金	事業概要	新ビジ ョン
(単位:千円)						
<b>水道事業会計</b>						
【上水道の整備事業】						
<水道管路更新 (耐震化)事業>	262,883	61,819	45,540	16,279	老朽管耐震化布設替等 L=1,493m	
<配水管整備事業>	47,142	274,184	94,460	179,724	道路改良及び下水道整備に伴う布設等 L=4,067m (内老朽管耐震化布設替等 L=2,827m) 配水管実施設計	
<配水施設改修事業>	64,714	0	0	0		
<緊急貯水槽整備事業>	2,199	4,000	0	4,000	緊急貯水槽整備負担金 (一般会計を含めた総事業費20,000千円)	☆
<b>下水道事業会計</b>						
【下水道の整備事業】						
(3条予算+4条予算) ※4条予算は事務費含む						
<管路整備事業>	147,521	318,432	285,259	33,173	戸磯南地区マンホールポンプ設置工事負担金 島松旭町マンホールポンプ設置工事 (汚水マンホールポンプ2基) 合流地区管渠長寿命化工事 (更生:L=90m) 戸磯跨線橋架替に係る移設補償工事 (雨水:L=320m 汚水:L=210m)	
<合流地区分流化事業>	585,576	379,747	339,071	40,676	福住町・緑町地区分流化工事 (新設:汚水管L=2,578m) 末広地区実施設計委託	
<終末処理場整備事業>	565,781	858,616	809,021	49,595	排熱利用設備整備事業(乾燥施設等) 処理場施設耐震補強実施設計	☆
<個別排水処理施設 整備事業>	24,873	23,144	23,046	98	合併処理浄化槽15基	

## Ⅷ. 中期財政収支見通しとの比較

(単位:百万円)

		(参考) H30 当初予算	H31 収支見通し (a)	H31 予算(案) (b)	比較 (b) - (a)	増減の主な要因
経常収支	経常収入 ※ 1	22,930	23,261	23,170	△ 91	市税+87、地方交付税及び臨財債 △89、譲与税・交付金△71、国・道支 出金収入+137、繰入金△99ほか
	経常支出 ※ 2	22,576	22,919	22,908	△ 11	人件費+70、扶助費+70、 補助費等△136ほか
	経常収支 ①	354	342	262	△ 80	
財源対策額	財政調整基金取崩し	40		137	137	財源対策分
	特定目的基金繰替使用					
	財源対策合計 ②	40	0	137	137	
政策的事業充当可能額 (A)		394	342	399	57	

※1 H30当初予算では交付税検査による錯誤措置分の財政調整基金繰入金については、上記経常収入で見込んだ。

※2 予算(案)では子どものための教育・保育給付費(認定子ども園分)は便宜上全額を補助費等で整理しているが、  
正確には2・3号分(695百万円)は扶助費であるため、収支見通しとの比較では扶助費として整理している。

### ○政策的事業内訳

(単位:百万円)

		(参考) H30 当初予算	H31 収支見通し (a)	H31 予算(案) (b)	比較 (b) - (a)	増減の主な要因
政策的事業充当額 (B)		394	500	399	△ 101	
	投資事業	262	400	238	△ 162	
	経常事業	132	100	161	61	

(単位:百万円)

収支(A-B)	0	△ 158	0	158	
---------	---	-------	---	-----	--

## IX. 特定防衛施設周辺整備調整交付金

## ○平成31年度 特定防衛施設周辺整備調整交付金事業の概要

恵庭市では防衛省所管「特定防衛施設周辺整備調整交付金」を活用し、公共用施設の整備や市民の生活環境の改善、福祉の向上が図られるよう、様々な事業を実施しています。

平成31年度の同交付金を活用する事業は、下記の20事業を予定しています。  
また、事業実施後は交付金活用による効果の検証など事業評価を行うことで、適切な事業展開を図ります。

## 平成31年度 特定防衛施設周辺整備調整交付金 予定事業一覧

(単位:千円)

事業名	調整交付金予算額	説明 (主な内容)
子ども医療費助成事業	33,000	・基金積立
はしご付消防ポンプ自動車更新整備事業	3,000	・基金積立
防災行政無線更新整備事業	7,200	・基礎調査、基本設計
恵浄殿改修事業	30,006	・火葬炉改修工事 ・給排水設備改修工事
和光水泳プールろ過機改修事業	9,440	・ろ過機改修工事
最終処分場ブルドーザー整備事業	25,309	・ブルドーザー更新(1台)
花の拠点整備事業	36,174	・松園線改良舗装工事
道路維持作業車整備事業	28,841	・ロータリー除雪車更新(1台)
道路整備事業	44,316	・生活道路整備工事 L=300m
消火栓更新整備事業	10,935	・老朽化した消火栓の更新工事(20基)
消防用資器材整備事業	2,543	・消防活動用資機材整備 (大型油圧救助器具ほか)
消防団資器材整備事業	1,168	・消防団資器材整備 (背負式水のう、簡易組立式水槽)
消防指令センターサーバ更新整備事業	20,995	・サーバ装置更新
消防庁舎整備事業	1,863	・基本設計
学校給食センター厨房用設備更新事業	7,659	・連続揚げ物機更新
学校給食センター給水系統設備更新事業	3,324	・給水加圧ポンプ更新
学校給食センター施設整備更新事業	1,653	・蒸気ボイラー設備更新実施設計
学校ICT教育整備事業(電子黒板)	42,408	・電子黒板整備 (和光小学校、若草小学校)
恵庭中学校放送機器整備事業	11,762	・恵庭中学校放送機器更新
中学校パソコン教室機器更新整備事業	20,404	・柏陽中学校、恵明中学校
<b>調整交付金予算額合計</b>	<b>342,000</b>	

## X. 特定目的基金の活用状況

### ○平成31年度 特定目的基金の活用状況

恵庭市では、平成27年度に基金の総合的見直しを行い、基金の再編に合わせて活用範囲を拡大しました。また、平成28年度からはふるさと納税推進事業の実施に伴い寄附件数が大きく増加しており、活用にあたっては、目的に沿った秩序ある基金運用を行っております。

ふるさと納税や篤志寄附として寄せられた寄附金は、指定された基金に一旦積立し、寄附者の意向に沿うよう、翌年度以降の事業に活用させていただきます。平成31年度は下記の事業に活用させて頂く予定です。

今後も各基金の利活用方針に基づいた適切な基金運用に努めながら、特色ある事業への基金活用を積極的に検討し、事業の一層の推進を図ります。

### 平成31年度 特定目的基金充当予定事業一覧

(単位:千円)

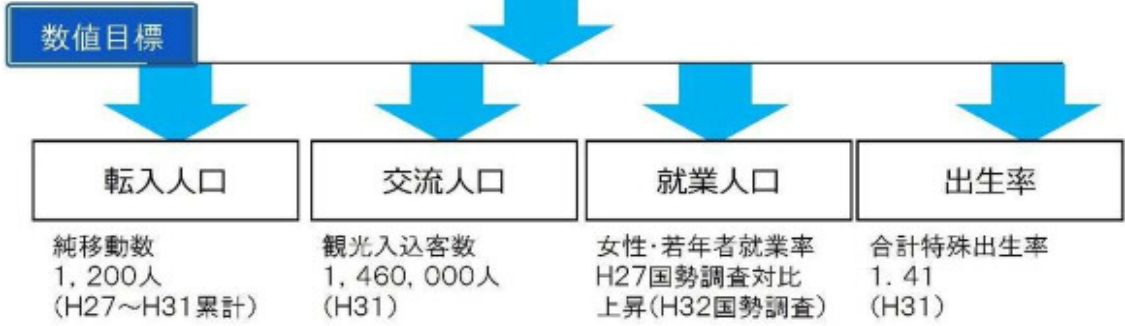
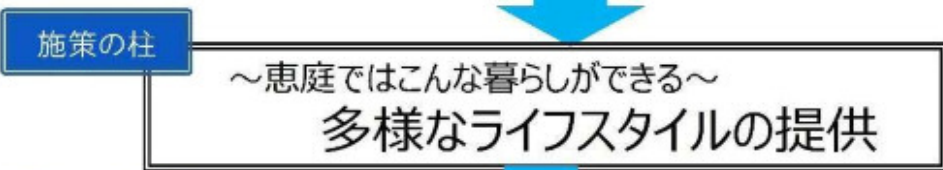
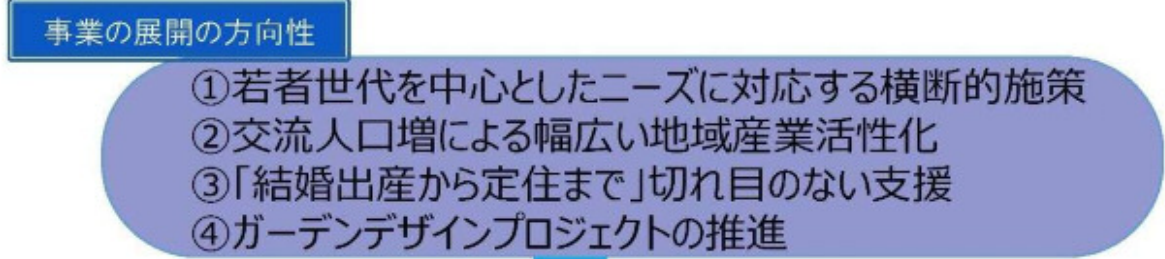
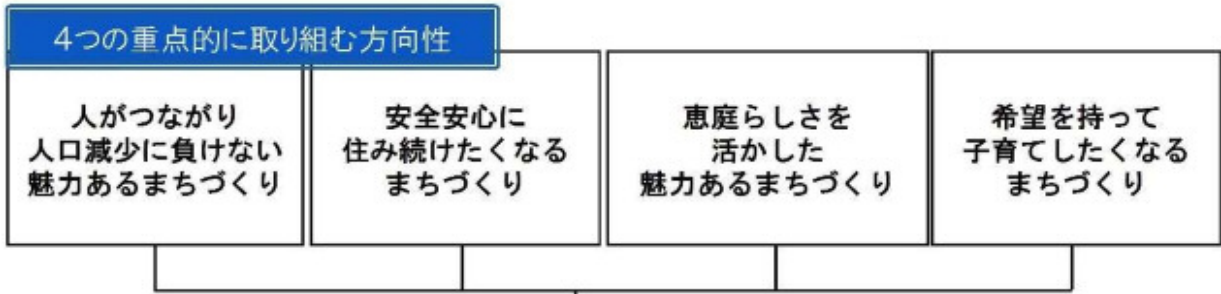
基金名	基金充当額	充当予定事業
公共施設等管理保全基金	66,476	財産管理事業(公有地売却に係る調査、新町車庫一部解体及び整地)、恵浄殿改修事業、ルルマップ自然公園ふれらんど改修事業、黄金ふれあいセンター改修事業、柏陽・恵央団地建替事業
※ まちづくり推進基金	298,934	ふるさと納税事業、政策アドバイザー委託事業、サイクルネットツアー事業、移住促進事業、えにわシティセールス事業、恵庭かわまちづくり事業、西島松地区基礎調査事業、新工業団地整備事業、花イベント開催事業、花の拠点整備事業、花の拠点管理運営事業、花のまちづくり推進事業、花のウェルカムゾーン推進事業、観光客誘客推進事業、ふるさと公園再整備事業、消火体験装置整備事業、学力・体力向上推進事業、図書館コミュニティガーデン整備事業、柏陽・恵央団地建替事業、学校給食助成事業、公共空間防犯カメラ整備促進事業
特定防衛施設周辺整備調整交付金基金	43,644	スクールバス更新事業、はしご付消防ポンプ車更新整備事業
※ 子育て基金	50,811	特定不妊治療助成事業、子ども医療助成事業(対象年齢拡大)、赤ちゃん登校授業事業、ひとり親家庭支援事業(生活支援、子どもの生活・学習支援、高等学校卒業程度認定試験合格支援)、子ども・子育て応援事業、保育園環境整備事業、子育て支援センター事業、産後子育てサポート事業、青少年生活実態把握調査事業
※ 社会福祉事業推進基金	85,079	重度心身障がい児者通院外出支援サービス事業、独自要件保育園等入所事業負担金事業、特別支援児童保育補助金事業、(仮)手話言語条例に基づく意思疎通支援事業、社会福祉会館増築貸付事業
※ スポーツ振興基金	12,858	えにわ健康スポーツフェスティバル補助金事業、全国大会等派遣補助金事業、2020東京オリパラ推進事業、スポーツ施設備品整備事業
※ 農業振興基金	1,302	農業後継者対策事業(研修事業、奨学金助成事業)、人材確保対策事業
※ 青少年・文化振興基金	3,990	学校運営協議会補助金事業、文化振興事業(芸術文化宅配事業、市民文化祭事業、文化活動奨励補助金事業、全国大会派遣事業補助金事業)、コミュニティ活動助成金事業、国際交流派遣事業補助金事業、青少年育成事業補助金事業、学校巡回図書事業、ふるさと教育宅配事業、都市間文化作品交流事業
※ 高等学校等入学準備金基金	1,710	高等学校等入学準備支援金事業
恵庭市未来人材応援基金	16,500	大学奨学金事業
産業廃棄物処理施設基金	618	焼却整備事業、ブルドーザー購入事業
墓園基金	36,723	第4墓園・北エリア起債償還利子、墓園管理事業、第1・2・3墓園整備事業
※ ふるさと納税受入対象となる基金		
<b>特定目的基金充当予定額合計</b>	<b>618,645</b>	

# XI. 恵庭市総合戦略に基づく主要施策の概要

## 恵庭市総合戦略概要

総合戦略は、恵庭市が次世代に向けて更なる発展を遂げ、この地で暮らすことに幸せを感じられるまちをつくり、人口減少や少子高齢化が急速に進む社会情勢においても高い持続性を確保するため、短・中期的に取り組むべき施策の基本的方向、具体的な施策をまとめたものです。

期間：平成27（2015）年度～平成31（2019）年度



基本目標

※下記事業のうち、地方創生推進交付金事業は「XII. 地方創生関連交付金事業の概要」に事業概要を記載しています。

(1) 人がつながり人口減少に負けない魅力あるまちづくり

(\* = 拡大事業、◇ = 地方創生推進交付金予定事業) (単位:千円)

	新・継	補・単	事業費
<b>◆①多世代交流の推進</b>			
生涯学習施設かしわのもり管理費	継続	単独	13,425
緑と語らいの広場複合施設維持管理費	継続	単独	83,075
<b>◆②広域化による機能維持・増進</b>			
都市間交流事業	*	継続	単独 3,358
<b>◆③駅周辺の賑わいづくり</b>			
市内公共交通事業	継続	単独	82,499
恵庭駅西口土地区画整理事業	継続	補+単	244,249
島松駅周辺再整備事業	継続	単独	33,207
商店街活性化事業	継続	単独	2,108
駅まちプラザ賑わい創出事業	継続	単独	3,501
<b>◆④公共施設マネジメント</b>			
市営住宅柏陽・恵央団地建替事業	継続	補助	64,500
<b>◆⑤PFI・PPPの推進</b>			
市営住宅柏陽・恵央団地建替事業[再掲]	継続	補助	64,500

(2) 安全安心に住み続けたいくなるまちづくり

<b>◆⑥暮らしの情報共有・充実</b>			
市民活動センター情報掲載	継続	単独	2,181
<b>◆⑦住宅政策の推進</b>			
木造住宅耐震診断・改修補助事業	継続	補助	3,700
西島松地区土地利用推進事業	継続	単独	340
<b>◆⑧健康・長寿の推進</b>			
歩くことを通したまちづくり事業	継続	単独	1,100
2020東京オリパラ推進費	継続	単独	500
通年型屋外スポーツ施設建設検討費	継続	単独	110
生活支援体制整備事業	継続	補助	23,234
認知症総合支援事業	継続	補助	16,802
在宅医療・介護連携推進事業	継続	補助	16,176
介護予防・日常生活支援総合事業通所型短期集中予防事業	継続	補助	1,180
恵庭市地域密着型サービス等整備助成事業	新規	補助	193,430
歯科検診の充実・拡大	新規	単独	4,355
<b>◆⑨防災環境の充実</b>			
総合防災訓練	新規	補助	2,636
防災行政無線更新事業	新規	単独	8,000
災害廃棄物処理計画策定事業	新規	単独	3,000
消防庁舎整備事業	新規	単独	3,509
消防指令センターサーバー更新事業	新規	単独	23,329
災害用物資備蓄整備事業	継続	補助	6,551
自主防災組織支援事業	継続	補助	2,020

(3) 恵庭らしさを活かした魅力あるまちづくり

<b>◆⑩地域資源活用観光振興</b>				
花の観光拠点整備事業		継続	補助	227,076
観光客誘客推進事業		継続	補助	4,852
花のウエルカムゾーン形成事業		継続	単独	23,053
ふるさと公園再整備事業		継続	単独	2,310
花観光推進事業	◇	継続	補助	8,500
サイクルネットツアー事業	◇	継続	補助	2,500
対恵庭直接投資継続拡大に係る推進事業	◇	継続	補助	10,354
恵庭かわまちづくり推進事業		継続	単独	25,434
観光推進事業		新規	単独	13,103
花イベント開催事業	◇	新規	補助	10,000
<b>◆⑪地域産業活性化</b>				
産業連携推進事業		継続	補助	5,395
ふるさと納税事業		継続	単独	135,238
<b>◆⑫産業連関表を活用した地域産業活性化</b>				
RESAS活用事業		継続	単独	0
<b>◆⑬地域エネルギー有効活用</b>				
低炭素まちづくり促進事業補助金		継続	単独	4,112
環境・エネルギー展		継続	単独	2,544
<b>◆⑭就労促進</b>				
就職促進事業	*◇	継続	補助	8,000
新工業団地整備事業	*	継続	補助	26,972
障がい者就労支援事業(農福連携事業)		継続	単独	168
<b>◆⑮中小企業支援事業・起業家支援</b>				
起業家支援事業	*◇	継続	補助	7,165
駅まちプラザ賑わい創出事業[再掲]		継続	単独	3,501
中小企業経営実態調査事業		新規	補助	2,993
<b>◆⑯移住定住促進</b>				
移住促進事業	◇	継続	補助	5,956
えにわシティセールス事業	◇	継続	補助	2,419
<b>◆⑰高等教育機関等と連携した若者定着と知の拠点づくり</b>				
就職促進事業[再掲]	*◇	継続	補助	8,000

(4) 希望を持って子育てしたくなるまちづくり

<b>◆⑱少子化対策推進事業</b>				
子育て応援表彰制度		継続	単独	91
保育園等環境整備事業		継続	単独	2,400
子ども・子育て応援事業		新規	単独	800
次期えにわっこ☆すこやかプラン策定事業		新規	単独	3,353
青少年生活実態把握調査事業		新規	単独	1,781
<b>◆⑲結婚・妊娠・出産・子育ての切れ目のない支援</b>				
特定不妊治療費助成事業		継続	単独	1,600

妊婦健康診査費助成事業		継続	単独	38,619
産後子育てサポート事業		継続	単独	235
私立幼稚園等特別支援教育補助		継続	単独	15,170
子育て支援短期利用支援事業		継続	補助	291
子育て世代包括支援センター事業		新規	補助	2,572
<b>◆②教育環境の充実、学力向上</b>				
子どもの生活・学習支援事業	*	継続	補助	6,400
ひとり親家庭高等学校卒業程度認定試験合格支援事業		継続	補助	200
学校運営協議会交付金		新規	単独	690
小学校長寿命化改良事業		継続	補+単	166,340
小・中学校ICT教育環境整備事業		継続	単独	47,121
スクールソーシャルワーカー事業		継続	単独	4,702
学力・体力向上推進事業	*	継続	単独	10,065
大学奨学金		継続	単独	16,500
副読本改訂事業		新規	単独	3,068



## XII. 地方創生関連交付金事業の概要

### ○平成31年度予算地方創生推進交付金充当予定事業の概要

一億総活躍社会の実現に向けて、ローカルアベノミクスの推進を通じた地域の付加価値創造力強化のため、緊急に実施すべき対策として、まち・ひと・しごと創生総合戦略に位置付けられた先駆性のある取り組みの円滑な実施のため「地方創生推進交付金」が平成28年度に創設されたことから、恵庭市においても恵庭市総合戦略に基づき、人口減少や少子高齢化が進む社会情勢においても高い持続性を確保できるよう下記のとおり事業を実施します。

なお、今後内閣府と事業採択の可否について協議を行うこととしており、事業実施後は交付金の活用による効果の検証など事業評価を行うことで、適切な事業展開を図ります。

#### ◆田園と都市の融合・ガーデンデザインプロジェクト～恵まれた庭のコンパクトなまちづくりへの挑戦

事業名	事業費	説明(主な内容)
花観光推進事業	8,500	コミュニティガーデン作成、道内向けオープンガーデンバスツアー
花イベント開催事業	10,000	花の拠点利活用の検討、イベント企画、プロモーション
移住促進事業	5,956	ウェブサイト、就職・不動産情報、移住フェア・相談会、広告宣伝、移住後のフォローアップ、オーダーメイドツアー
えにわシティセールス事業	2,419	シティセールスプラン策定、キャッチフレーズ・イメージキャラクター、広告宣伝
サイクルネットツアー事業	2,500	サイクルネットツアー開催事業
小計	29,375	

#### ◆「さっぽろ圏」若者定着広域連携推進事業(北海道、近隣市町との連携事業)

事業名	事業費	説明(主な内容)
就職促進事業	4,000	合同企業就職説明会、企業情報発信事業、採用力向上支援事業
起業家支援事業	838	起業支援・事業承継支援相談、起業塾
小計	4,838	

#### ◆対恵庭直接投資継続拡大に係る推進事業(官民協働、政策間連携事業)

事業名	事業費	説明(主な内容)
対恵庭直接投資継続拡大に係る推進事業	10,354	教育旅行等受入促進事業、観光webサイト、ツアー商品WEB販売
小計	10,354	

<b>地方創生推進交付金事業費合計</b>	<b>44,567</b>
-----------------------	---------------