

予 防 編

火 災 発 生 規 模 ・ 概 要

令和元年 12 月 31 日

区分	単位	令和元年 (A)	平成 30 年 (B)	増 減 (A)-(B) (C)	増減率 (C)/(B)×100 (%)
火 災 件 数	件	25	9	16	178
建物		13	6	7	117
車両		4	3	1	33
林 野		0	0	0	—
その他		8	0	8	—
焼 損 程 度	棟	13	6	7	117
全 焼		5	0	5	—
半 焼		1	2	△1	△50
部分焼		2	2	0	—
ぼ や		5	2	3	150
建物焼損床面積	m ²	3,218	86	3132	3642
建物焼損表面積	m ²	0	33	△33	△100
林野焼損面積	a	0	0	0	—
そ の 他	m ²	2,223	0	2,223	—
死 者	人	0	2	△2	△100
負 傷 者	人	0	0	0	—
り 災 程 度	世帯	0	8	△8	△100
全 損	棟	10	1	9	900
半 損		1	2	△1	△50
小 損		2	4	△2	△50
り 災 人 員	人	11	20	△9	△45
損 害 額	千円	51,993	17,058	34,935	205
建物		38,944	13,051	25,893	198
内容物		4,882	3,505	1,377	39
車両		20	502	△482	△96
林 野		0	0	0	—
その他		8,147	0	8,147	—

月 別 火 災 発 生 状 況

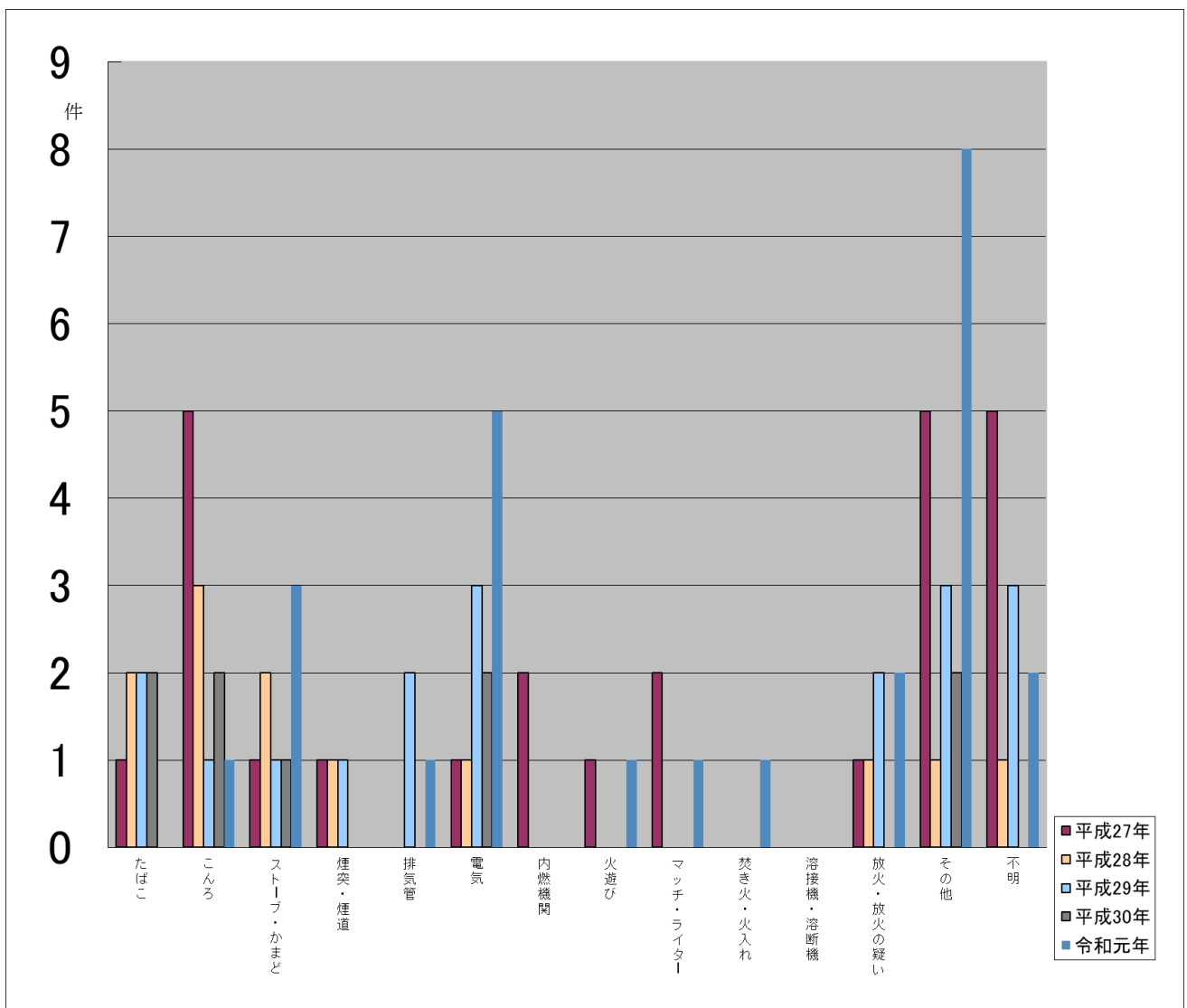
令和元年 12 月 31 日

区分		1月	2月	3月	4月	5月	6月	7月	8月	9月	10月	11月	12月	計	
火 災 件 数	令 和 元 年	建物出火件数			3		2	1	1	2	1	3		13	
		建 物 (棟 数)	全 焼			2		1		1	1				5
			半 焼							1					1
			部分焼									1	1		2
			ぼ や			1		1			1		2		5
		車 両	1	1		1					1				4
		林 野													
		そ の 他		1		3	1	1			1	1			8
		計	1	2		7	1	3	1	1	4	2	3		25
	平 成 30 年	建物出火件数	1		1		1			1		1	1		6
		建 物 (棟 数)	全 焼												
			半 焼									1	1		2
			部分焼	1		1									2
			ぼ や					1		1					2
車 両									2	1				3	
林 野															
そ の 他															
計	1		1		1			3	1	1	1		9		

原因別火災発生状況

令和元年 12月31日

	たばこ	こんろ	ストーブ かまど	煙突 煙道	排気管	電気	内燃機関	火遊び	マッチ ライター	焚き火 火入れ	溶接機 溶断機	放火・ 放火の疑い	その他	不明
平成27年	1	5	1	1		1	2	1	2			1	5	5
平成28年	2	3	2	1		1						1	1	1
平成29年	2	1	1	1	2	3						2	3	3
平成30年	2	2	1			2							2	
令和元年		1	3		1	5		1	1	1		2	8	2



火 災 の 概 要

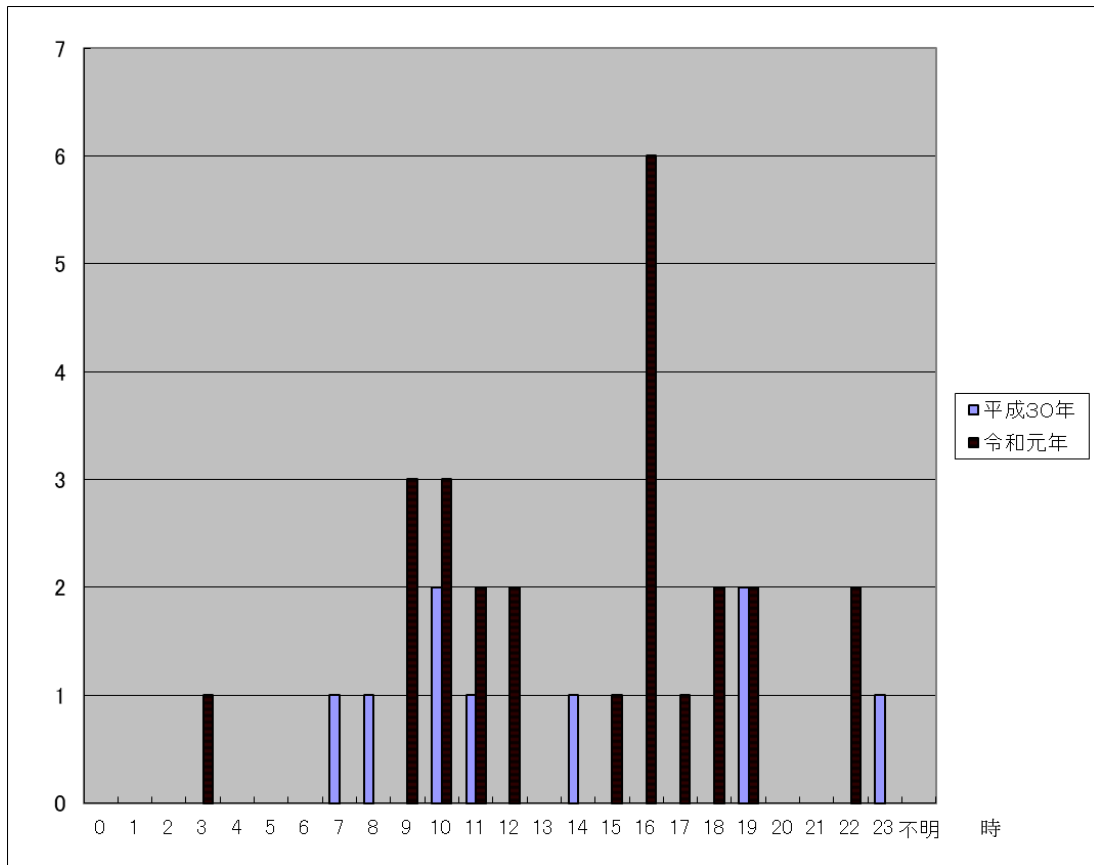
令和元年 12 月 31 日

区 分	単 位	平成 30 年	令和元年
火災発生率(人口 1 万人当り)	件	1.3	3.6
建物全火災 1 棟当り	損害額	千円	2,759.3
	損害面積	m ²	19.8
全火災 1 世帯当り	損害額	円	512.0
全火災市民 1 人当り	損害額	円	244.2

注) 発生率は 1 万人当たりの出火件数、人口、世帯数は各年 12 月末現在の住民基本台帳による。

	人 口 数	世 帯 数
平 成 3 0 年	69,850	33,317
令 和 元 年	70,049	33,740

時 間 別 火 災 発 生 状 況



火 災 予 防 運 動 実 施 内 容

主な火災予防運動行事

運 動 の 種 別	目 的	実 施 内 容
<p>春の全道火災予防運動 (4月20日から4月30日)</p>	<p>この運動は、火災が発生しやすい気候となる時季を迎えるにあたり、火災予防思想の一層の普及を図り、もって火災の発生を防止し、死傷事故や財産の損失を防ぐことを目的とし、特に、住宅用火災警報器の設置を徹底するなど、地域が一体となった組織的な取組みにより、高齢者等を中心とする死者の発生を減少させることを目指すものとする。</p>	<ul style="list-style-type: none"> * 消防情報誌「まとい」の発行 * 市内大型店舗業務用放送設備による防火広報 * FMラジオ e-niwa による防火広報 * 防火クラブ員による防火広報、防火花の配布 * 消防団独自の火災予防活動 * 立入検査の実施 * 林野火災予防対策の推進 * 防火ポスター・防火旗の配布・設置 * エコバス内に防火ポスターの掲示 * 防火ポスター応募作品の展示 * 市ホームページに掲載 * 広報えにわに掲載 * 防災無線による防火広報 * 防災協力自販機を活用した啓発活動 * 住宅用火災警報器設置調査
<p>秋の全道火災予防運動 (10月15日から10月31日)</p>	<p>この運動は、暖房機器の使用等により火災の発生しやすい時季を迎えるにあたり、市民の火災予防思想の一層の普及を図り、もって火災の発生を防止し、高齢者等を中心とする死者の発生を減少させるとともに、財産の損失を防ぐことを目的とする。</p>	<ul style="list-style-type: none"> * 消防情報誌「まとい」の発行 * 防災無線による防火広報 * FMラジオ e-niwa による防火広報 * 防火クラブ員による防火広報 * 空家の実態調査 * 立入検査の実施 * 消防訓練の実施 * 防火ポスター・防火旗の配布・設置 * 市ホームページに掲載 * 広報えにわに掲載 * 市内大型店舗業務用放送設備による防火広報 * 林野火災予防対策の推進 * エコバス内に防火ポスターの掲示 * 防災協力自販機を活用した啓発活動 * 消防団独自の火災予防活動
<p>年末・年始火災予防強化 (12月25日から1月5日)</p>	<p>何かと慌しい年末年始を迎えるにあたり防火対象物をはじめ、各家庭においても火気を使用する機会が増えることから、火災予防思想の一層の普及を図り、市民の尊い生命、財産を守ることを目的として、年末年始における火災予防強化運動を実施する。</p>	<ul style="list-style-type: none"> * 消防職団員による特別警戒勤務 * 市内大型店舗業務用放送設備による防火広報 * エコバス内に防火ポスター掲示 * FMラジオ e-niwa による防火広報 * 防災協力自販機を活用した啓発活動 * 防火旗の掲揚 * 市ホームページに掲載 * 防災無線による防火広報 * 広報えにわに掲載

消 防 訓 練 実 施 状 況

令和元年 12 月 31 日

消防訓練実施区分	一般市民		事業所等		消防関係	
	実施回数	参加人員	実施回数	参加人員	出向職員	出向車両
消防訓練 (職員が立会った訓練)	3	71	94	11,743	442	138
消防訓練 (自主訓練・報告のみ)			244	9,871	/	/
合 計	3	71	338	21,614	442	138

主 な 広 報 活 動

令和元年 12 月 31 日

行 事 項 目	一般市民		事業所等		消防関係	
	実施回数	参加人員	実施回数	参加人員	出向職員	出向車両
防 火 講 話	1	80	4	595	7	5
防 火 映 画						
防 火 教 室	5	158	5	137	28	11
防 火 キ ャ ン ペ ー ン						
そ の 他	2	50	1	7	14	4
合 計	8	288	10	739	49	20
広報誌掲載 5回			車両広報 18回 31人 197km			

防火管理者選任及び消防計画作成状況

令和元年12月31日

区 分		防火管理者 必要対象物	防火管理者 選任対象物	選任率 (%)	消防計画 作成対象物	作成率 (%)
項 別						
1	イ 劇場・映画館・演芸場類	1	1	100.0	1	100.0
	ロ 公会堂・集会場	23	23	100.0	23	100.0
2	イ カフェー・ナイトクラブ類					
	ロ 遊戯場・ダンスホール	5	5	100.0	5	100.0
	ハ 性風俗関連特殊営業店舗					
	ニ カラオケボックス	2	2	100.0	2	100.0
3	イ 待合・料理店類					
	ロ 飲食店	51	38	74.5	36	70.6
4	百貨店・マーケット類	64	61	95.3	59	92.2
5	イ 旅館・ホテル・宿泊所	3	3	100.0	3	100.0
	ロ 寄宿舎・下宿・共同住宅	68	67	98.5	65	95.6
6	イ 病院・診療所・助産所	13	13	100.0	13	100.0
	ロ 有料老人ホーム・認知症対応型グループホーム等	15	15	100.0	15	100.0
	ハ 老人デイサービスセンター・軽費老人ホーム等	20	19	95.0	18	90.0
	ニ 幼稚園・特別支援学校	7	7	100.0	7	100.0
7	小中高等学校・各種学校類	29	29	100.0	29	100.0
8	図書館・博物館・美術館類	3	3	100.0	3	100.0
9	イ 蒸気浴場・熱気浴場類					
	ロ 一般の公衆浴場	1	1	100.0	1	100.0
10	車両の停車場					
11	神社・寺院・教会類	16	15	93.8	15	93.8
12	イ 工場・作業所	31	31	100.0	30	96.8
	ロ 映画・テレビスタジオ					
13	イ 自動車車庫・駐車場	1	1	100.0	1	100.0
	ロ 飛行機等の格納庫					
14	倉庫	5	5	100.0	5	100.0
15	前各項に該当しない事業所	31	31	100.0	31	100.0
16	イ 複合用途対象物	95	74	77.9	68	71.6
	ロ 上記以外の複合用途対象物	9	8	88.9	7	77.8
合 計		493	452	91.7	437	88.6

防火対象物立入検査実施状況

令和元年12月31日

項 別		区 分	防 火 対 象 物	立 入 計 画 数	実 施 件 数	実 施 率 (%)
1	イ	劇場・映画館・演芸場類	1	1	1	100.0
	ロ	公会堂・集会場	41	4	4	100.0
2	イ	カフェー・ナイトクラブ類				
	ロ	遊戯場・ダンスホール	5	1	1	100.0
	ハ	性風俗特殊営業店舗				
	ニ	カラオケボックス	2			
3	イ	待合・料理店類				
	ロ	飲食店	55	36	32	88.9
4		百貨店・マーケット類	88	14	20	142.9
5	イ	旅館・ホテル・宿泊所	8	3	2	66.7
	ロ	寄宿舎・下宿・共同住宅	1,217	49	60	122.4
6	イ	病院・診療所・助産所	36	6	10	166.7
	ロ	有料老人ホーム・認知症対応型グループホーム等	22			
	ハ	老人デイサービスセンター・軽費老人ホーム等	37	3	4	133.3
	ニ	幼稚園・特別支援学校	7	1	1	100.0
7		小中高学校・各種学校類	37		11	
8		図書館・博物館・美術館類	3			
9	イ	蒸気浴場・熱気浴場類				
	ロ	一般の公衆浴場	1			
10		車両の停車場	2			
11		神社・寺院・教会類	28	2	3	150.0
12	イ	工場・作業所	313	64	68	106.3
	ロ	映画・テレビスタジオ				
13	イ	自動車車庫・駐車場	41	3	4	133.3
	ロ	飛行機等の格納庫				
14		倉庫	326	44	43	97.7
15		前各項に該当しない事業所	348	55	54	98.2
16	イ	複合用途対象物	197	44	56	127.3
	ロ	上記以外の複合用途対象物	146	7	8	114.3
合 計			2,961	337	382	113.4

危険物施設設置状況・立入検査実施件数

令和元年12月31日

種 別		区 分		許 可 施 設 数	完 成 施 設 数	廃 止 施 設 数	譲 渡 引 渡	令 和 元 年 12 月 31 日 現 在	立 入 計 画 件 数	立 入 実 施 件 数
		許 可 施 設 数	完 成 施 設 数							
合 計				21	21	8	1	346	129	157
貯 蔵 所	小 計			13	15	8		260	108	125
	屋外貯蔵所			2	2			5	1	2
	屋内貯蔵所			2	2			41	13	10
	屋外タンク貯蔵所			3	3			21	9	8
	屋内タンク貯蔵所							6	1	
	地下タンク貯蔵所			2	4	3		133	34	31
	簡易タンク貯蔵所									
	移動タンク貯蔵所			4	4	5		54	50	74
取 扱 所	小 計			8	6		1	86	21	32
	給油取扱所			6	4		1	45	13	19
	一般取扱所			2	2			40	8	13
	一種販売取扱所							1		

建 築 同 意 事 務 処 理 状 況

令和元年 12 月 31 日

申請内容		新築	増築	改築	計画 変更	計画 通知	許可	合計
主事通知(工作物含む)		290	14					304
一 般		22			2		1	25
1	イ	劇場・映画館・演芸場類						
	ロ	公会堂・集会場						1
2	イ	カフェー・ナイトクラブ類						
	ロ	遊技場・ダンスホール						
	ハ	性風俗関連特殊営業営む店舗						
	ニ	カラオケボックス						
3	イ	待合・料理店類						
	ロ	飲食店						
4	百貨店・マーケット類		1					1
5	イ	旅館・ホテル・宿泊所						
	ロ	寄宿舎・下宿・共同住宅		12		2		14
6	イ	病院・診療所・助産所						
	ロ	有料老人ホーム・認知症対応型グループホーム等		1				1
	ハ	老人デイサービスセンター・軽費老人ホーム等		1	1			2
	ニ	幼稚園・特別支援学校						
7	小中高等学校・各種学校類		2					2
8	図書館・博物館・美術館類							
9	イ	蒸気浴場・熱気浴場類						
	ロ	一般の公衆浴場						1
10	車両の停車場							
11	神社・寺院・教会類		1	1	1			3
12	イ	工場・作業場		2		1		3
	ロ	映画・テレビスタジオ						
13	イ	自動車車庫・駐車場		2		2		4
	ロ	飛行機等の格納庫						
14	倉庫		8			1		9
15	前各項に該当しない事業所		13			1		14
16	イ	複合用途対象物		2		1		3
	ロ	上記以外の複合用途対象物			1	1		2
合計		67	5	1	9	2	1	85

住宅防火訪問実施状況

令和元年12月31日

管轄	区分		対象件数	実施件数	管轄	区分		対象件数	実施件数
	町名					町名			
消防課	有明町		12	8	島松出張所	島松旭町		6	2
	漁町		6	3		島松寿町		8	6
	泉町					島松仲町		6	4
	大町		1	1		島松東町		8	3
	柏木町		5	3		島松本町		5	2
	北柏木町					西島松		1	1
	京町					下島松		1	1
	恵央町		9	7		南島松		1	
	黄金北		3	3		北島			
	幸町		11	5		中島松		1	1
	栄恵町					穂栄			
	桜町		12	7		恵み野東		3	2
	白樺町					恵み野西		11	8
	新町					恵み野南		10	6
	末広町		3	2		恵み野北		6	1
	中島町		3	1		恵み野里美			
	柏陽町		11	5		漁太			
	福住町		8	7		春日			
	文京町		4	2		盤尻			
	牧場		2	1		中央			
美咲野		2	2	林田					
本町		5	3	小計		67	37		
島松沢				合計		193	113		
小計		97	60						
南出張所	相生町		5	4					
	恵南		3	1					
	駒場町		5	3					
	黄金中央		1	1					
	黄金南		4	1					
	住吉町		2	1					
	戸磯								
	緑町		3	2					
	和光町		6	3					
	上山口								
小計		29	16						

各 種 届 出 等 状 況

令和元年 12 月 31 日

分 類		件 数
消 防 法 関 係	消防用設備等着工届出	44
	消防用設備等設置届出	68
	圧縮アセチレン・液化石油ガス貯蔵取扱届出	11
	消防用設備等点検結果報告	866
	防火管理者講習修了証再交付申請	3
	小 計	992
火 災 予 防 条 例 関 係	防火対象物使用開始届出	61
	炉・厨房設備・温風暖房機・ボイラー・給湯湯沸設備・乾燥設備・サウナ設備・ヒートポンプ設備・火花を生ずる設備・放電加工機器設置届出	18
	変電設備設置・発電設備・蓄電池設備設置届出	25
	ネオン管灯設備設置届出	0
	水素ガスを充てんする気球の設置届出	0
	火災とまぎらわしい行為の届出	31
	煙火打上げ・仕掛けの届出	31
	催物開催の届出	0
	煙突取付掃除業の届出	0
	燃焼機器分解掃除・整備業の届出	0
	消防設備業の届出	6
	露店等の開設届出書	29
	少量危険物・指定可燃物貯蔵取扱所設置（廃止）届出	48
	少量危険物水張水圧検査・検査申請	0
	禁止行為解除申請	13
	集合煙突立会検査証明願	0
小 計	262	
合 計	1,254	