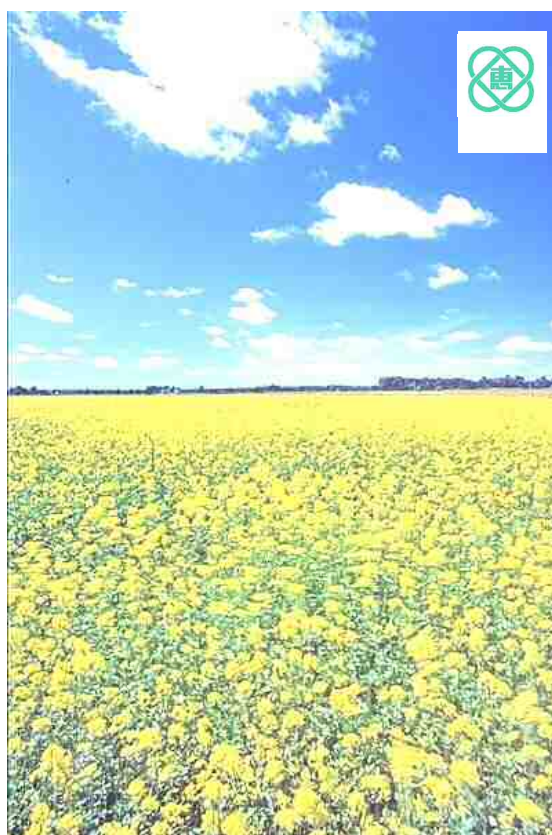


令和5年度版

議会

概要



恵庭市議会事務局

〒061-1498

北海道恵庭市京町1番地

TEL(0123)33-3131 (内線)3211 FAX(0123)34-9745

E-mail: gikajmukyoku01@city.eniwa.hokkaido.jp

目次

項目	／細目	頁数
目次		1頁
恵庭市民憲章	市の木／市の花／市の鳥	2頁
市勢	沿革／市制施行／面積／人口・世帯数	3頁
	産業別人口／産業指数／職員定数・現員数	4頁
財政	予算総括表	5頁
	一般会計予算／歳入	6頁
	一般会計予算／歳出	7頁
	税収入／主な財政指標	8頁
議会	議員定数／政党・会派別構成／当選回数別議員数 年齢別議員数／議員報酬等	9頁
	期末手当／費用弁償／行政視察旅費／政務活動費／議会事務局の組織機構	10頁
恵庭市議会の構成	市議会議員名簿	11頁
	委員会構成／常任委員会	12頁
	委員会構成／議会運営・特別委員会	13頁
	会派構成	14頁
恵庭市議会活動状況	本会議・委員会等開催状況	15頁
恵庭市議会の付議事件	議案の種類別議決件数	16頁
	請願・陳情取扱件数／常任・議運・特委別付託案件件数	17頁
他市からの行政視察状況		18頁
行政視察	会派視察	19頁
	委員会視察	20頁

■ 恵庭市民憲章

わたくしたちは、恵庭岳のそびえる、恵庭の市民です。

わたくしたちは、^{いざり}漁と島松の川に広がるこの地に父祖の労苦をしのび、かおりたかい鈴らんにたがいの幸せをねがい、みんなの力でこのまちを発展させるため、ここに市民憲章をさだめます。

- ◆自分の仕事を愛し、じょうぶなからだで働きましょう
- ◆たがいに尊重しあい、なごやかな家庭をつくりましょう
- ◆自然を愛し、緑の美しいまちをつくりましょう
- ◆きまりをまもり、住みよいまちをつくりましょう
- ◆知性をたかめ、かおりゆたかな文化のまちをつくりましょう



(昭和45年11月19日 制定)

市の木



イチイ

【昭和48年4月2日制定】

市の花



スズラン

【昭和48年4月2日制定】

市の鳥



カワセミ

【平成8年9月30日制定】

市 勢

沿 革

宝暦5年（1755年）飛騨の木材商武川久兵衛が、本市漁川上流を根拠地に石狩地方山林の伐採事業を行った。明治6年には、中山久蔵が寒冷地で初めて水稲栽培に成功。その後、次第に山口県を始め石川、富山から集団移住が進み、道央の農産地として発展。同30年千歳郡戸長役場から分離独立して漁村、島松村戸長役場が設置された。同39年には漁村と島松村を統合して2級町村制が施行され、漁川上流にそびえる秀峰恵庭岳にちなみ、村名を恵庭村と定めた。

大正12年に1級町村制を、昭和26年に町村制を施行。同27年に自衛隊の駐屯、翌年国道36号の舗装完成、同39年の新産業都市の指定等を契機に人口は年々増加し、同45年に道内31番目の市制を施行した。同62年3月には人口が待望の5万人を達成した。

また、平成9年には恵庭市が、明治30年に戸長役場を設置してから100年目の節目の年を迎え、開基100年を祝った。

平成14年3月JR恵庭駅が快速列車停車駅となり、交通アクセスは道都札幌にわずか23分、隣の新千歳空港には13分となる。高速道路網も整備され、農・商・工業を中心に道央圏の要所として着実に躍進してきた。

近年、本市を取り巻く社会・経済環境は、急速な少子高齢化や地球規模での環境の悪化、国際化、高度情報化などの進展により、生活様式の変化が市民ニーズを多様化させている。

このような中、将来の世代に負担を強いることのない効率的なまちづくりを進めると共に、恵庭ならではの自然環境、社会環境を生かし、水、緑、花に溢れ安心安全に暮らせるコンパクトな生活都市を目指している。

市の概要

(1) 市制施行 / 昭和45年11月1日

(2) 面積 / 294.65km²

(令和5年4月1日 現在)

都市計画区域	市街化区域	市街化調整区域
16,420 <small>㍉</small>	1,850 <small>㍉</small>	14,570 <small>㍉</small>

(3) 人口・世帯数

(*資料：国勢調査)

年	世帯数(戸)	総人口(人)	男(人)	女(人)	備考
平成17年	25,662	67,614	33,317	34,297	
平成22年	27,634	69,384	33,945	35,439	
平成27年	28,846	69,702	33,781	35,921	
令和2年	30,276	70,331	34,088	36,243	
令和5年 3月末	35,007	70,069	34,129	35,940	住民基本台帳

(4) 産業別人口

(*資料：国勢調査)

区分	年次	平成22年		平成27年		令和2年	
		就業者数(人)	比率(%)	就業者数(人)	比率(%)	就業者数(人)	比率(%)
第1次産業		1,151	3.7	1,212	3.8	1,277	4.0
第2次産業		6,688	21.8	6,550	20.7	6,715	20.8
第3次産業		21,548	70.2	22,605	71.4	24,281	75.2
総数		30,715	100.0	31,646	100.0	32,273	100.0

(5) 産業指数

① 農業 (令和2年2月1日現在)

- 専業・兼業農家戸数 154戸
- 農家人口 549人
- 経営耕地面積 3,547.0ha (田:1,176.0ha /畑:2,371.0ha)

② 工業 (令和2年6月1日現在)

- 事業所数 84社
- 従業者数 4,810人
- 出荷額 160,732百万円

③ 商業 (令和3年6月1日現在)

- 商店数 355軒
- 従業員数 3,975人
- 年間販売額 101,479百万円

(6) 職員定数・現員数 (令和5年4月1日現在)

部局名	条例定数(人)	現員数(人)
市長部局	470	343
議会事務局	7	4
教育委員会	95	38
選挙管理委員会	13	0
監査事務局	4	3
農業委員会	6	3
消防	107	107
公営企業	30	26
合計	732	524

■ 財 政

1. 予算総括表

(単位：千円)

会 計 名		令和5年度 予算額	令和4年度 予算額	比較増減	増減率 (%)
一 般 会 計		30,965,000	30,338,000	627,000	2.1
特 別 会 計	国民健康保険会計	6,554,799	6,913,237	△358,438	△5.2
	後期高齢者医療会計	1,155,234	1,143,906	11,328	1.0
	介護保険会計	5,260,320	5,123,227	137,093	2.7
	土地区画整理事業会計	77,162	70,275	6,887	9.8
	土地取得事業会計	515	513	2	0.4
	墓園事業会計	86,839	88,966	△2,127	△2.4
	駐車場事業会計	45,534	40,429	5,105	12.6
	小 計	13,180,403	13,380,553	△200,150	△1.5
公 営 企 業 会 計	水道事業会計	2,218,090	2,353,055	△134,965	△5.7
	下水道事業会計	4,670,451	4,646,867	23,584	0.5
	小 計	6,888,541	6,999,922	△111,381	△1.6
合 計		51,033,944	50,718,475	315,469	0.6

2. 一般会計予算

◆ 歳 入

(単位：千円)

款 別	令和5年度		令和4年度		増減率 (%)	
	金 額	構成比(%)	金 額	構成比(%)		
自主財源	市 税	8,596,674	27.8	8,422,693	27.8	2.1
	分担金及び負担金	99,270	0.3	98,744	0.3	0.5
	使用料及び手数料	813,892	2.6	934,120	3.1	△12.9
	財 産 収 入	21,328	0.1	21,222	0.1	0.5
	寄 附 金	510	0.0	510	0.0	0.0
	繰 入 金	3,318,628	10.7	2,093,472	6.9	58.5
	繰 越 金	108,441	0.4	115,628	0.4	△6.2
	諸 収 入	343,623	1.1	365,339	1.2	△5.9
依存財源	地 方 譲 与 税	260,046	0.8	262,300	0.9	△0.9
	利子割交付金	3,200	0.0	4,200	0.0	△23.8
	配当割交付金	29,500	0.1	15,800	0.1	86.7
	株式等譲渡所得割交付金	20,000	0.1	23,400	0.1	△14.5
	法人事業税交付金	113,500	0.4	91,600	0.3	23.9
	地方消費税交付金	1,820,000	5.8	1,573,900	5.1	15.6
	ゴルフ場利用税交付金	63,700	0.2	50,600	0.2	25.9
	自動車税環境性能割交付金	19,700	0.1	26,300	0.1	△25.1
	国有提供施設等所在 市町村助成交付金	600,866	1.9	587,524	1.9	2.3
	地方特例交付金	80,100	0.3	45,600	0.2	75.7
	地方交付税	5,714,000	18.5	5,806,000	19.1	△1.6
	交通安全対策特別交付金	10,700	0.0	11,000	0.0	△2.7
	国庫支出金	5,213,788	16.8	5,878,528	19.4	△11.3
	道 支 出 金	2,545,234	8.2	2,499,120	8.2	1.8
市 債	1,168,300	3.8	1,410,400	4.6	△17.2	
合 計	30,965,000	100.0	30,338,000	100.0	2.1	

◆歳出

(単位：千円)

款別	令和5年度		令和4年度		増減率 (%)
	金額	構成比(%)	金額	構成比(%)	
議会費	220,358	0.7	209,752	0.9	5.1
総務費	4,944,830	16.0	4,716,756	14.1	4.8
民生費	12,023,677	38.9	11,708,410	39.7	2.7
衛生費	2,493,654	8.1	2,458,927	7.6	1.4
労働費	33,317	0.1	27,830	0.1	19.7
農林水産費	417,947	1.3	397,890	1.8	5.0
商工費	570,386	1.8	504,508	4.3	13.1
土木費	4,211,591	13.6	4,416,754	12.1	△4.6
消防費	1,256,833	4.1	1,004,078	3.6	25.2
教育費	1,986,652	6.4	2,177,222	7.1	△8.8
災害復旧費	2	0.0	2	0.0	0.0
公債費	2,705,753	8.7	2,710,871	8.7	△0.2
予備費	100,000	0.3	5,000	0.0	激増
合計	30,965,000	100.0	30,338,000	100.0	2.1

*この表は職員費に一括計上した給与費を関係各款に組替えたものである。

◆歳出(性質別)

(単位：千円)

区別	令和5年度		令和4年度		増減率 (%)	
	金額	構成比(%)	金額	構成比(%)		
消費的経費	■人件費	4,787,453	15.5	4,812,478	15.9	△0.5
	■物件費	5,479,229	17.7	5,321,929	17.5	3.0
	■維持補修費	1,115,237	3.6	934,599	3.1	19.3
	■扶助費	6,966,609	22.5	6,818,633	22.5	2.2
	■補助費等	3,935,886	12.7	3,227,939	10.6	21.9
投資的経費	■普通建設事業費	2,789,640	9.0	3,430,629	11.3	△18.7
	■補助事業費	1,351,748	4.4	1,783,215	5.9	△24.2
	■単独事業費	1,437,892	4.6	1,647,414	5.4	△12.7
その他	■貸付金	31,000	0.1	40,200	0.1	△22.9
	■投資・出資金	99,951	0.3	146,627	0.5	△31.8
	■積立金	107,040	0.3	84,978	0.3	26.0
	■繰出金	2,847,202	9.3	2,804,117	9.3	1.5
	■公債費	2,705,753	8.7	2,710,871	8.9	26.0
	■予備費	100,000	0.3	5,000	0.0	1900.0
合計	30,965,000	100.0	30,338,000	100.0	2.1	

◆ 税 収 入

(単位：千円)

税 目		令和5年度		令和4年度		増減率 (%)
		金 額	構成比(%)	金 額	構成比(%)	
市 民 税	個 人	3,268,313	38.0	3,264,840	38.8	0.8
	法 人	482,076	5.6	482,864	5.7	△0.1
	小 計	3,750,389	43.6	3,747,704	44.5	△0.9
固 定 資 産 税		3,459,913	40.3	3,396,433	40.3	0
軽 自 動 車 税		189,352	2.2	180,534	2.1	△0.1
た ば こ 税		574,534	6.7	494,302	5.9	0.8
入 湯 税		8,910	0.1	8,232	0.1	0
都 市 計 画 税		613,576	7.1	595,488	7.1	0
合 計		8,596,674	100.0	8,422,693	100.0	0.0

* 主な財政指標 (令和3年度)

(イ) 実質公債費比率	5.2%	
(ロ) 経常収支比率	90.3%	
(ハ) 財政力指数	0.600	(3カ年平均)
(ニ) 将来負担比率	12.3%	

■ 議 会

(1) 議員定数／ * 条例定数 21人 * 現員数 21人

【恵庭市議会議員定数条例（平成22年9月24日一部改正）】

(2) 政党・会派別構成（令和5年6月1日現在）

会派	政党	自民党 (人)	公明党 (人)	立憲民主党 (人)	共産党 (人)	無所属 (人)	計(人)
自由民主党議員団翡翠会		12					12
公明党議員団			3				3
市民と歩む会						2	2
民主・春風の会				1		1	2
諸 派					1	1	2
計		12	3	2	1	3	21

(3) 当選回数別議員数

回	1	2	3	4	5	6	7	8
人	6	6	3	2	2	0	1	0

(4) 年齢別議員数（令和5年5月1日現在） * 平均年齢／57.90歳

30歳代	40歳代	50歳代	60歳代	70歳代
1人	4人	4人	10人	2人

(5) 議員報酬等

議 長	(月額) 440,000円	市 長	(月額) 845,000円
副議長	(月額) 385,000円	副市長	(月額) 707,000円
議 員	(月額) 355,000円		

* 議 員 (平成 6年 4月1日適用)

* 理事者 (平成15年12月1日適用)

(6) 期末手当（令和5年4月1日現在）

■6月：215.0/100 ■12月：215.0/100 ■計：430/100

*職務加算：議員報酬に 20/100 を乗じて得た額を加える。

(7) 費用弁償（令和5年4月1日現在）

航空賃	鉄道賃 船賃	車賃	日当（1日につき）		宿泊料（1泊につき）	
			市外	道外	市外	道外
実費	上級の運賃 又は実費	実費	1,250円	1,500円	10,000円	12,000円

- 備考：1. この表の規定にかかわらず、日帰り旅行する場合の日当は、支給しない。
2. 車賃は、定期バス、軌道その他料金の定めのあるものの実費額を支給するものとし、料金の定めのないものについては、支給しない。
3. 宿泊料の額は、天災その他やむを得ない事情があると議長が認めるときは、この限りではない。

(8) 行政視察旅費

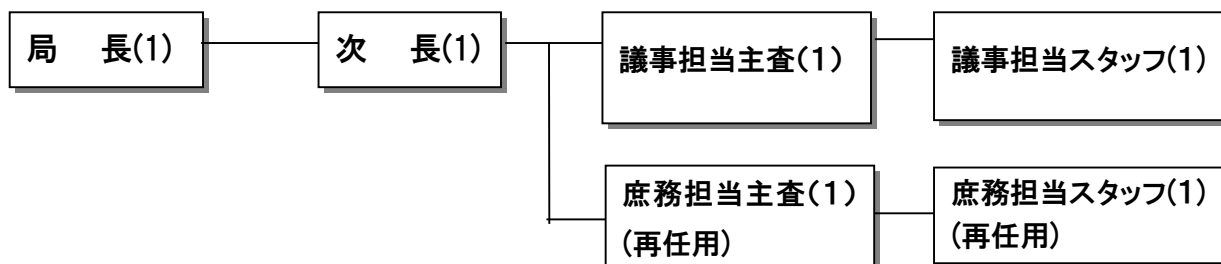
■委員会（隔年）／ 1人 120,000円以内

■議 運（隔年）／ 1人 100,000円以内

(9) 政務活動費

*条例に基づき会派に対して1人当たり年額150,000円を所属議員数に応じ支給する。

(10) 議会事務局の組織機構（定員7人、現員6人（うち再任用職員2人））



■ 恵庭市議会の構成

(1) 市議会議員名簿

(令和5年5月19日現在)

議員 番号	氏 名	年 齢	住 所	党 派 (当選回数)	会 派	職 業
1	議長 はせ 文子 長 谷 子	69	中島町4丁目20番地5	自(5)	翡 翠 会	無 職
2	副議長 かわ 光男 川 原 男	74	泉町97番地	自(5)	翡 翠 会	会社役員
3	みかみ まどか 三 上 まどか	43	文京町1丁目17番8	自(1)	翡 翠 会	会社役員
4	や の ひろあき 矢 野 浩 章	50	島松本町1丁目11番地1号	自(1)	翡 翠 会	無 職
5	よしなが たかゆき 吉 永 孝 之	60	和光町2丁目1番25号	自(1)	翡 翠 会	無 職
6	はやさか まさよし 早 坂 政 芳	67	黄金北1丁目5番地3	自(1)	翡 翠 会	無 職
7	こばやし たくや 小 林 卓 矢	39	駒場町1丁目12番6号	共(1)	諸 派	政党職員
8	おおた みほ 太 田 実 保	50	黄金北2丁目8番地6	無(1)	諸 派	無 職
9	いし い みき 石 井 美 季	51	黄金中央3丁目5-20	自(2)	翡 翠 会	ピアノ教師
10	みや とし のり 宮 利 徳	40	恵み野東4丁目12番16	自(2)	翡 翠 会	無 職
11	かしわ の だいすけ 柏 野 大 介	43	住吉町2丁目2番14号	無(4)	市民と歩む会	無 職
12	にい おか ちかえ 新 岡 知 恵	52	黄金南4丁目19番地7	無(2)	市民と歩む会	無 職
13	む とう こういち 武 藤 光 一	74	恵み野西3丁目7番13	無(3)	民主・春風の会	無 職
14	しづ や としあき 澁 谷 敏 明	66	桜町2丁目9番7号	無(2)	民主・春風の会	団体職員
15	まえ だ たかお 前 田 孝 雄	64	白樺町3丁目9番5号	自(3)	翡 翠 会	無 職
16	いち かわ しんじ 市 川 慎 二	69	下島松337番地	自(3)	翡 翠 会	無 職
17	こ はし かおる 小 橋 薫	64	柏陽町3丁目4番地15	自(4)	翡 翠 会	会社役員
18	かわまた よういち 川 股 洋 一	64	島松旭町2丁目7番10号	自(5)	翡 翠 会	会社役員
19	まつ しま みどり 松 島 緑	60	島松本町1丁目4番1号	公(2)	公明党議員団	無 職
20	いく もと ふじよ 生 本 富 士 代	57	黄金南3丁目8番地5	公(2)	公明党議員団	無 職
21	の ざわ ひろき 野 沢 宏 紀	61	恵み野北1丁目6番18	公(6)	公明党議員団	無 職

(2) 委員会構成

ア. 常任委員会

名 称	所 管	定 数
総務文教 常任委員会	総務部・企画振興部・会計課・教育委員会・公平委員会 選挙管理委員会・監査委員・議会等の所管(関係ある委員会等を含む。以下同じ。)事項	7 人
厚生消防 常任委員会	生活環境部・保健福祉部・子ども未来部・消防本部等の所管事項	7 人
経済建設 常任委員会	経済部・農業委員会・建設部・水道部等の所管事項	7 人

(令和5年4月1日現在)

イ. 議会運営・特別委員会

名 称	所 管	定 数
議 会 運 営 委 員 会	<ul style="list-style-type: none"> ・議会の運営に関する事項について ・議会の会議規則、委員会に関する条例等に関する事項について ・議長の諮問に関する事項について 	5 人
基 地 特 別 委 員 会	<ul style="list-style-type: none"> ・国有提供施設等所在市町村助成交付金に関する事項 ・特定防衛施設周辺整備調整交付金等に関する事項 ・基地内の防災関係事案並びに一戸防音事業の促進に関する事項 ・基地に係わる災害発生等異常事態に対する対応策に関する事項 	6 人
予 算 審 査 特 別 委 員 会	<ul style="list-style-type: none"> ・一般会計予算、各特別会計予算及び水道会計予算についての審査 	20 人
決 算 審 査 特 別 委 員 会	<ul style="list-style-type: none"> ・一般会計歳入歳出決算、各特別会計決算及び水道会計決算認定についての審査 	19 人
補 正 予 算 審 査 特 別 委 員 会	<ul style="list-style-type: none"> ・補正予算の審査に関する事項 	20 人

(令和5年5月19日現在)

(3) 会派構成

名 称	通称名	代表者名	役員名
自由民主党議員団 翡翠会 【所属：12名】	自民党議員団	市川 慎二	会 長 / 市川 慎二 幹 事 長 / 前田 孝雄 政務調査会長 / 宮 利徳 会計幹事 / 吉永 孝之 川原 光男 長谷 文子 川股 洋一 小橋 薫 石井 美季 早坂 政芳 矢野 浩章 三上 まどか
恵庭市議会 公明党議員団 【所属：3名】	公明党議員団	野沢 宏紀	団 長 / 野沢 宏紀 副団 長 / 松島 緑 幹 事 長 / 生本 富士代
市民と歩む会 【所属：2名】	市民と歩む会	柏野 大介	代 表 / 柏野 大介 事務局長 / 新岡 知恵
民主・春風の会 【所属：2名】	民主・春風の会	武藤 光一	代 表 / 武藤 光一 副 代 表 / 澁谷 敏明
諸 派		太田 実保 <hr/> 小林 卓矢	

(令和5年5月8日現在)

■ 恵庭市議会活動状況

(1) 本会議開催状況（令和4年）

会議名		会 期		会議日数	会 議 時 間	傍聴者数
定例会	第1回	2月17日 ~ 3月22日	34日間	6日	11時間15分	13人
	第2回	6月 6日 ~ 6月22日	17日間	5日	12時間58分	42人
	第3回	9月13日 ~ 10月14日	32日間	5日	11時間26分	36人
	第4回	11月25日 ~ 12月13日	19日間	5日	12時間31分	37人
臨時会	第1回	1月11日	1日間	1日	30分	0人
	第2回	4月13日	1日間	1日	37分	1人
	第3回	8月19日	1日間	1日	1時間00分	1人
	第4回	10月27日	1日間	1日	57分	3人
合 計			106日	25日	51時間14分	133人

(2) 委員会等開催状況（令和4年）

委 員 会 名	開催数(日)		
	会期中	閉会中	計
総務文教常任委員会	4	4	8
厚生消防常任委員会	4	3	7
経済建設常任委員会	4	3	7
議会運営委員会	16	10	26
基地特別委員会	3	0	3
柏陽・恵央地区まちづくり特別委員会	4	1	5
予算審査特別委員会	7	0	7
決算審査特別委員会	6	0	6
補正予算審査特別委員会	3	0	3
合 計	51	21	72

《議会内の諸会議開催状況》

■会派交渉会 18 回

■議員協議会 2 回

■ 恵庭市議会の付議事件

(1) 議案の種類別議決件数（令和4年）

区分				定例会・臨時会		定例会					臨時会					合計
				第1回	第2回	第3回	第4回	計	第1回	第2回	第3回	第4回	計			
市長提出付議事件数	種類別	法96条議決事件	条例	10	4	3	5	22	0	0	0	0	0	22		
			予算	16	2	3	5	26	1	1	1	1	4	30		
			決算	0	0	11	0	11	0	0	0	0	0	11		
			上記以外の案件	2	1	1	4	8	0	0	0	0	0	8		
		法179条の専決処分	0	0	0	0	0	0	2	0	0	2	2			
		法180条の専決処分	5	3	1	0	9	0	1	0	0	1	10			
		上記以外の案件	1	2	2	2	7	0	0	0	0	0	7			
		報告	0	2	2	0	4	0	0	0	0	0	4			
		同意・承認	0	1	2	0	3	0	0	0	0	0	3			
	計	34	15	25	16	90	1	4	1	1	7	97				
	議決態様別	可決	29	9	20	16	74	1	1	1	1	4	78			
		否決	0	0	0	0	0	0	0	0	0	0	0			
		同意・承認	0	1	2	0	3	0	2	0	0	2	5			
		継続審査	0	0	0	0	0	0	0	0	0	0	0			
報告		5	5	3	0	13	0	1	0	0	1	14				
計		34	15	25	16	90	1	4	1	1	7	97				
議長提出付議事件数	種類別	会議規則	0	0	0	0	0	0	0	0	1	1	1			
		条例	0	0	1	1	2	0	0	0	0	0	2			
		選挙・選任・推選	0	0	0	2	2	0	0	0	0	0	2			
		意見書案	3	7	3	2	15	1	1	0	0	2	17			
		決議	1	0	1	1	3	0	0	0	0	0	3			
		その他	0	0	0	0	0	0	0	0	1	1	1			
		計	4	7	5	6	22	1	1	0	2	4	26			
	議決態様別	可決	4	7	5	4	20	1	1	0	0	2	22			
		否決	0	0	0	0	0	0	0	0	2	2	2			
		当選・選任・推選	0	0	0	2	2	0	0	0	0	0	2			
		その他	0	0	0	0	0	0	0	0	0	0	0			
		継続審査	0	0	0	0	0	0	0	0	0	0	0			
計		4	7	5	6	22	1	1	0	2	4	26				

(2) 請願・陳情取扱件数（令和4年）

区分	付託委員会名	採 択	不採択	継続審査	取下げ	趣旨採択
請 願	総務文教常任委員会					
	厚生消防常任委員会					
	経済建設常任委員会					
	計					
陳 情	総務文教常任委員会		2			
	厚生消防常任委員会	1	3	1		
	経済建設常任委員会		3	1		
	基地特別委員会					
	計	1	8	2		

(3) 常任・議運・特別委員会別付託案件件数（令和4年）

定例会 委員会	第1回定例会		第2回定例会		第3回定例会		第4回定例会		合計
	議案	請・陳	議案	請・陳	議案	請・陳	議案	請・陳	
総務文教常任委員会						1		1	2
厚生消防常任委員会				1		2		2	5
経済建設常任委員会				3				1	4
議会運営委員会						1			1
基地特別委員会									
予算審査特別委員会	16								16
決算審査特別委員会					11				11
補正予算審査特別委員会									

■ 他市からの行政視察状況（令和4年4月～令和5年3月）

No.	視察日	市町村名	委員会名	人数	調査事項
1	5. 25	福岡県柳川市	建設経済委員会	議員 4 事務局 1	海外からの修学教育旅行等の学生受入を核とした恵庭観光・投資拡大事業
2	7. 5	栃木県鹿沼市	経世会(会派)	議員 5	ガーデンフェスタ北海道2022
3	7. 6	北海道幕別町	総務文教常任委員会	議員 6 事務局 1	シティプロモーション「ガーデンシティえにわ」
4	7. 7	北海道中標津町	厚生常任委員会	議員 6 事務局 1	焼却施設の概要説明と施設見学
5	7. 14	山口県山口市	未来志行山口(会派)	議員 9	読書のまちづくり
6	7. 19	神奈川県川崎市	自由民主党川崎市議会議員団(会派)	議員 4	全国都市緑化北海道フェア
7	8. 3	京都府亀岡市	新清流会(会派)	議員 10	ガーデンフェスタ北海道2022における花と緑のまちづくりの取組
8	8. 4	神奈川県川崎市	公明党川崎市議会議員団(会派)	議員 5	第39回全国都市緑化北海道フェア
9	10. 4	北海道津別町	産業福祉常任委員会	議員 5 執行部 2 事務局 1	複合施設「えにあす」視察
10	10. 18	静岡県	総務委員会	議員 10 執行部 6 事務局 2	花と緑のまちづくりに関する取組
11	10. 19	沖縄県嘉手納町	総務財政常任委員会	議員 5 事務局 1	自治体DX(情報政策)の取組
12	10. 24	神奈川綾瀬市	創政会(会派)	議員 9	いじめ不登校対策事業
13	10. 26	千葉県印西市	新政、日本共産党(会派)	議員 4	恵庭市立図書館、指定管理者制度の導入
14	11. 8	群馬県桐生市	公共施設のあり方等調査特別委員会	議員 8 事務局 1	公的不動産(RPE)の活用により整備された市と民間の複合施設えにあすの見学
15	11. 9	福岡県那珂川市	経済福祉常任委員会	議員 8 執行部 1 事務局 1	農福連携の取組
16	11. 10	愛媛県伊予市	議会運営委員会	議員 7 事務局 1	議会改革の取組、議員提案条例
17	1. 26	熊本県宇城市	新志会、暁(会派)	議員 8 事務局 1	「花のまち」をテーマにした移住・定住支援事業

■ 17市町村 / 議員112人 / 随員(職員)20人 / 計 132人

行政視察

【 会派視察 】

会派名	期 間	視 察 地	視 察 項 目
自民党恵義会	令和4年7月20日	福岡県中間市	中間市議会ハラスメント根絶条例
	令和4年7月21日	大阪府池田市	池田市の職員及び市議会議員のハラスメント防止に関する条例
公明党議員団	令和4年7月28日	東京都	よくわかる地方自治と自治体予算
	令和4年11月7日 ～11月8日	京都府京都市	セミナー「予算書の読み方と経営課題を理解し、議会審議に活かす」
		山口県和木町	家庭用防犯カメラ設置に対する補助制度
自由民主党 議員団清和会	令和4年11月6日	山口県下松市	住みよさランキング
	令和4年11月8日	山口県岩国市	岩国市観光ビジョン
		山口県和木町	ガン患者補正具購入補助金

【 委員会等視察 】

委員会名	期 間	視 察 地	視 察 項 目
経済建設 常任委員会	令和4年4月18日 } 令和4年4月20日	熊本県熊本市	第38回全国都市緑化くまもとフェア スマート農業の取組
総務文教 常任委員会	令和4年7月20日 } 令和4年7月22日	静岡県静岡市	巡回型肢体不自由単独通級指導教室事業
		愛知県蒲郡市	自治体DXの推進
		愛知県知多市	GIGAスクール構想
		岐阜県岐阜市	自治体DXの推進 みんなの森 ぎふメディアコスモスの見学
厚生消防 常任委員会	令和4年7月26日 } 令和4年7月28日	愛知県豊田市	女性消防職員の環境整備
		愛知県豊橋市	子ども若者支援
		埼玉県入間市	ヤングケアラー条例
議会運営委員会 ・ 議会改革 推進協議会	令和4年8月8日 } 令和4年8月10日	兵庫県洲本市	議会運営全般、議会だより、議会報告会
		大阪府大東市	議会運営全般、通年議会、休日・夜間議会 議場講演会、議会報告会
		京都府亀岡市	議会運営全般、通年議会、文書質問 議会基本条例、議会報告会