

Bon Café



住 恵庭市黄金北1丁目9-8
 営 11時30分～18時頃
 休 日・月・火曜日、その他有り
 1月～3月末 冬季休業
 0123-32-1123



GoogleMap

トモエベーグル



住 恵庭市恵み野西2丁目2-12
 営 11時～17時
 休 年中無休
 (お盆、年末年始は除く)
 0123-21-9129
 https://tomoebagel.com



Website

GoogleMap

ゆるり農カフェ EVER GREEN CAFÉ



住 恵庭市上山口580-2
 ログハウス
 営 10時～16時
 休 日曜日、ほか不定休あり、
 12月中旬～4月中旬 冬季休業
 070-2039-2509
 instagram
 @EVER_GREEN_CAFE



Instagram

GoogleMap

FORTUNA COFFEE (フォルトナ コーヒー)



住 恵庭市栄恵町1-2
 レジデンスアルファ1階B
 営 平日 8時～19時
 土日祝日 10時～19時
 休 月曜日、ほか不定休あり
 050-8880-7435
 instagram
 @fortuna_coffee.eniwa



Instagram

GoogleMap

Bakery BoB GEORGE (ボブ★ジョージ)



住 恵庭市住吉町1丁目1-1
 営 10時～19時
 休 水曜日
 0123-29-3588
 Instagram
 fb.bobgeorge_eniwa



Instagram

GoogleMap

ラーメン 華門



住 恵庭市有明町6丁目1-18
 営 11時～21時
 (L.O 20時30分)
 休 無休(月・火曜日14時まで)
 0123-33-9399
 Instagram
 [ra_men_okamoto]



Instagram

GoogleMap

Café & IT Fiesta



住 恵庭市漁町1-5-40
 営 11時～14時、18時～22時
 休 月曜日
 0123-25-6970
 http://cafeitfiesta.com/



Website

GoogleMap

中村和子バレエスタジオ



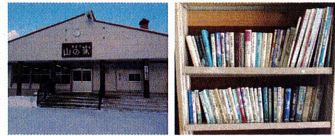
住 恵庭市京町70 友保ビル3F
 営 火曜 16時～21時30分
 水曜 18時30分～20時30分
 金曜 13時45分～21時30分
 土曜 10時～12時 日曜 10時～13時
 休 月曜日、木曜日
 090-3018-1793
 instagram
 @KAZUKO_NAKAMURA_BALLET



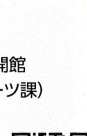
Instagram

GoogleMap

恵庭市民スキー場 山の家



住 恵庭市盤尻330番地
 営 9時～17時
 休 市民スキー場開設期間のみ開館
 0123-25-5727 (健康スポーツ課)



GoogleMap

お子さんのスキーの付き添いの待ち時間をほんの少し読書をしながら「自分の時間」にも使いませんか?

いつでも・どこでも・だれでもが
 本と出会えるまち

恵庭 まちじゅう 図書館



四季折々の自然が美しいまち、恵庭。

このまちではじまった「恵庭まちじゅう図書館」。

お店やカフェ、オフィスなどのちょっとしたスペースに、

店長や経営者、スタッフのお気に入りの本を展示し、

訪れた人に自由に読んでもらい、本を通じた会話を楽しむ図書館です。

お店の一つひとつが図書館で、店長一人ひとりが館長です。

本と出会い、人とふれあう交流型の図書館をどうぞお楽しみください。

恵庭まちじゅう図書館のルール



↑このフラッグが目印

- 「恵庭まちじゅう図書館」参加店の目印は、はなほんマークのフラッグです。このマップとフラッグで、図書館めぐりをしてください。
- 参加店の多くは営業中です。お仕事の妨げにならないよう、読書や会話を楽しみましょう。
- 利用のルールは参加店によって異なります。各館のルールを確認してください。



恵庭まちじゅう図書館参加店募集

「恵庭まちじゅう図書館」参加店を随時募集しています。あなたの思いのこもった本を展示し、交流を楽しみませんか?詳しくは次の連絡先までお問い合わせください。

お問い
 合せ先

恵庭市教育委員会 教育部 読書推進課
 恵庭市恵み野西5丁目10-2 恵庭市立図書館内
 TEL:0123-36-1545



本がつなが、人と街のやさしい時間。

恵庭の「まちじゅう図書館」に参加したきっかけは、本が好きだったこと、そして恵庭市の本に関する取り組みが素晴らしいと感じたことでした。本棚には、店主の好きな小説や経済の本、料理の本、マンガなどさまざまなジャンルが並びます。特に村上春樹の小説や、勉強のための経済書などがお気に入り。本は自分の好みで選んでいます、お客さまが「この本おすすめですよ」と持ってきてくれることもあるんだとか。

本棚を置いたことで、お店には本好きの人も訪れるようになり、お客さま同士や店主との会話も増えました。本を読みながらゆっくり過ごす人や、「どの本が面白い?」「経済の本は何から読めばいい?」と相談をする人もいて、そこから常連になる方も少なくないといえます。

料理の本をきっかけに、自分で作った料理の写真を見せてくれるなど、楽しい会話が広がることもあります。

おすすめの冊は「編集者という病」。著者・見城徹の生き方がとても印象に残っているそうです。また、自身がイタリア料理を本格的に始めるきっかけとなった「イタリア食堂・ベツラのシーフレットレシピ」もおすすりめとのこと。

「本をきっかけに、新しい自分を発見できるかもしれません。ゆっくりと本を読む、そんな贅沢な時間を楽しんでみてください。」そんな温かいメッセージが、この本棚には込められています。

interview
ソフトクリーム工房 Lulu
店主 中川 拓也

えにわ市民プラザ・アイル



住 恵庭市本町110
営 4月～10月 10時～17時
11月～3月 10時～16時
休 日曜日、祝日、年末年始
TEL 0123-39-3355
https://eniwa-aill.com/



Website



GoogleMap

アイルは、多くの市民が集い、語り合い、人と人がつながる楽しい憩いの場です。お気に入りの本で有意義な時間をお過ごしください。会員限定で貸出しも行っています。

サンガーデンカフェ Tea's Garden



住 恵庭市西島松561-4
営 11時～17時
休 火・水・木曜日(祝日は営業)
12月～3月 冬季休業
TEL 0123-25-3263
http://sungarden-web.com/



Website



GoogleMap

花・庭の本ばかりではなく、担当個人の好きな本も。花と緑いっぱいのカフェで、自然と読書も進みそうです。

きそば 五郎



住 恵庭市島松仲町2丁目1-14
営 11時30分～14時、
17時～21時
休 日曜日
TEL 0123-36-8125



GoogleMap

家族の趣味であるバスケットボールの本・漫画がたくさんあります。きそば 五郎で人気の「穴子カツカレーそば」のお供にどうぞ!

KCSセンター 札幌南恵庭院



住 恵庭市黄金南7丁目18-4
営 月～金曜
10～12時・15～20時
土曜 10～13時
休 日曜日、不定休あり
TEL 0123-32-8801
http://kcseniwa.goodplace.jp/index.html



Website



GoogleMap

健康・医学関係の本が中心です。ご希望の方には姿勢チェック・健康相談を無料で行っていきます。お気軽にどうぞ!

日本郵便株式会社 恵庭漁町郵便局



住 漁町2丁目1-19
営 9時～17時
休 土曜日、日曜日、祝日
TEL 0123-33-7106



GoogleMap

小説や絵本はもちろん、お金や健康にちなんだ冊子もご用意しております。お待ち時間に限らず、どうぞお気軽にご利用ください。

珈琲 きゃろっと



住 恵庭市恵み野西1丁目25-2
営 10時～17時
休 水曜日、日曜日
TEL 0123-36-4561
https://colleecarrot.jp/user_data/hanacale.php



Website



GoogleMap

ガーデニング雑誌やコーヒーの本を中心に置いています。当店で焙煎した美味しいコーヒーと一緒に、ごゆっくりどうぞ。

ベーカリーハウス ピーコック



住 恵庭市恵み野西6丁目21-5
営 6時30分～18時
休 水曜日、第1火曜日
TEL 0123-37-1361



GoogleMap

昔買った本や、コミックエッセイ・絵本、懐かしい男の子のヒーロー本など。店内で読み切れる本が中心です。

株式会社 北海道銀行 恵み野出張所



住 恵庭市恵み野西1丁目8-1
営 9時～12時30分
13時30分～15時
休 土曜日、日曜日、祝日
TEL 0123-37-1611
https://www.hokkaidobank.co.jp/



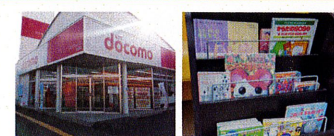
Website



GoogleMap

明るく笑顔でお迎えます。お待ちの間は、お子様と一緒に絵本を読んでお過ごしください。

ドコモショップ 恵庭店



住 恵庭市住吉町1丁目6-5
営 9時30分～18時
休 第2木曜日
TEL 0120-980-736
http://www.hascom-mobile.jp/



Website



GoogleMap

お子様にも嬉しい絵本をそろえています。スマートフォンなどを気軽に体験できるコーナーも用意しています!

パスタ&エスプレッソコーヒー ティペット



住 恵庭市漁町43-1
営 11時～19時
休 日曜日・不定休あり
TEL 0123-33-5545



GoogleMap

1980年の創業以来、常に店内はコミック誌・雑誌などでいっぱい! 心踊る一冊と寛ぎのティータイム。オリジナルパスタが好評です。

株式会社 ノースダイヤル



住 恵庭市有明町6丁目2-13
営 8時30分～17時30分
休 日曜日、祝日
TEL 0123-21-8686
http://www.north.ne.jp



Website



GoogleMap

社員の誕生日に贈るビジネス書や自己啓発書が中心です。又、社内活動推奨である手話・点字などを学ぶ書籍もそろえてあります。

株式会社 北海道銀行 恵庭支店



住 恵庭市泉町1
営 9時～15時
休 土曜日、日曜日、祝日
TEL 0123-32-4131



GoogleMap

親子連れでお越しのお客様に絵本をご用意しています。お呼び出しまでの時間を楽しくお過ごしいただけますよ。大人の方もぜひ!

あんだん亭



住 恵庭市柏陽町3丁目11-5
営 11時30分～14時30分、
17時30分～21時30分
休 水曜日
TEL 0123-34-0292



GoogleMap

大人も楽しめる絵本を中心に置いています。あたたかな雰囲気、懐き料理と素朴な絵本がマッチして、新しい発見があります。

医療法人社団 なかじま耳鼻科クリニック



住 恵庭市相生町133番地
営 月・火・水・金曜
9時～12時、14時～18時
木曜・土曜 9時～12時
休 日曜日、祝日
TEL 0123-39-3387



GoogleMap

院内各所に設置された本棚には、絵本を中心にたくさんの本が並んでいます。診療までの待ち時間を楽しくお過ごしください。

イツモト



住 恵庭市緑町1丁目7-14
営 9時～18時30分
休 月曜日、第3火曜日
TEL 0123-33-9555
Facebook
「イツモト」



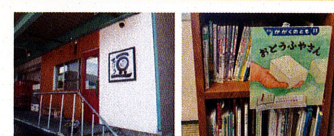
Facebook



GoogleMap

イツモトはまちのとこやさん。本棚に並んだたくさんのマンガや絵本があなたをお出迎えします。本について語り、盛り上がりましょう! おまちしております。

とうふ家 豆てっぽう



住 恵庭市戸磯201-18
(機やまぐち食品)
営 10時～17時
休 1月1日～4日
TEL 080-3916-5700
Instagram
@mame_teppou



Instagram



GoogleMap

豆腐のレシピ本や小さいお子さま用の絵本を用意しております。貸し出しも対応しますよ! おまちしております。

まちづくりスポット恵み野



住 恵庭市恵み野里美2丁目15
(フレスポ恵み野内)
営 10時～17時
休 月・木曜日、祝日、お盆、年末年始
TEL 0123-39-2232
https://machispomegumino.org/



Website



GoogleMap

まちスポ恵み野で読書のひとときをお過ごしください。絵本や本を読んだり、キッズスペースでくつろぐこともできます。