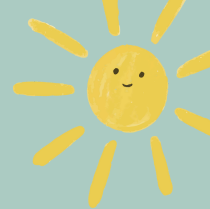


家庭教育支援者養成・スキルアップ講座

子育て中の方・子育てを応援したい方・どなたでもご参加できます



ひとりじゃない、つながる子育て ～応援しよう、はじめよう～

2/11 (水祝)

10:00～12:00

えにあす 会議室 2・3

(恵庭市緑町2丁目1番1号)



自分も相手も大切にする コミュニケーション

～アサーションを身につけるために～

子育てや日常で役立つコミュニケーション方法を学びます。



北海道教育庁石狩教育局
教育支援課社会教育指導班

社会教育主事 只野 浩太

ぼっちの子育てから 共同子育てへ

家庭を取り巻く現状や、地域でできる子育てをエンゼル
キッズこども家庭支援センターでの支援経験からお話し
します。



社会福祉法人 聖母会 天使の園
エンゼルキッズこども家庭支援センター

臨床心理士 公認心理師
松場 未希子

講座終了後は会場をそのまま！

はぴナビカフェでお話していきませんか？

普段の子育てについてや、子育てを応援
したいけど、どんなことができるんだろう
子育てにまつわる悩みや共感などを少し
だけお話ししていきませんか？

(12:15～13:30)



申し込みはこちらから！



【参加無料】

安心して講座に
参加できます！

- ✓ 当日参加もOK！
- ✓ 子連れOK・託児あり！
(会議室1・10:00～12:00)

家庭教育支援者ってなに？ この講座について詳しく知りたい方はこちら

この講座を受講し、新たにえにわはぴナビネットワークのメンバーとなった方を家庭教育
ナビゲーターとして、えにわはぴナビネットワークが認定します。

この講座について詳しく知りたい方は市のHPからご確認ください。

※なお、家庭教育ナビゲーターは、家庭教育に関する講義・講演等を行うことができる資格・免許ではありません。
この称号を用いて営利活動を行うことは認められません。

市HPはこちら↓



主催：恵庭市教育委員会

お問い合わせ：恵庭市教育委員会社会教育課

協力：北海道教育庁石狩教育局、えにわはぴナビネットワーク

TEL：0123-33-3131（内1711・1712）

