

# 恵庭ふるさと公園再整備工事説明会

日時:令和4年8月3日(水) 19:00～

令和4年8月6日(土) 10:00～

場所:黄金ふれあいセンター

## 次 第

1. 開 会
2. 恵庭ふるさと公園の再整備工事概要について
3. 質 疑 応 答
4. 閉 会

恵庭市 建設部 管理課

公園管理担当

TEL 0123-33-3131(内 2421)



# 恵庭ふるさと公園再整備事業について



整備公園施設イメージ図



ユニバーサルデザイン花壇



屋外卓



インターロッキング舗装



水飲台(車いす対応)



屋根付休憩施設  
(車いす転回スペース、手すり付)

恵庭ふるさと公園 整備イメージ図

## 恵庭ふるさと公園再整備事業の概要

本事業は、平成30年度に策定した恵庭ふるさと公園再整備基本計画に基づき、同公園の再整備を行うものです。具体的には以下の3つの工事を行います。

- ① 恵庭ふるさと公園再整備工事・・・防衛省の補助金を活用し、芝生広場や園路、花壇等の整備を行います。
- ② 公園施設長寿命化改修工事・・・国土交通省の補助金を活用し、公園遊具(2基を予定)の更新を行います。
- ③ パークPFI工事・・・民間資金及び国土交通省の補助金を活用し公園内に飲食店(カフェ)、トイレ、駐車場等を整備します。

事業期間 令和4年6月から令和5年3月まで

※工事期間中は公園内で利用できない範囲が出てきます。利用者の皆様には大変ご迷惑をおかけいたしますが、よりよい公園整備のため、ご協力をお願いいたします。

本事業に関する連絡先  
恵庭市役所 建設部管理課 公園管理担当  
TEL 0123-33-3131 (内2421)



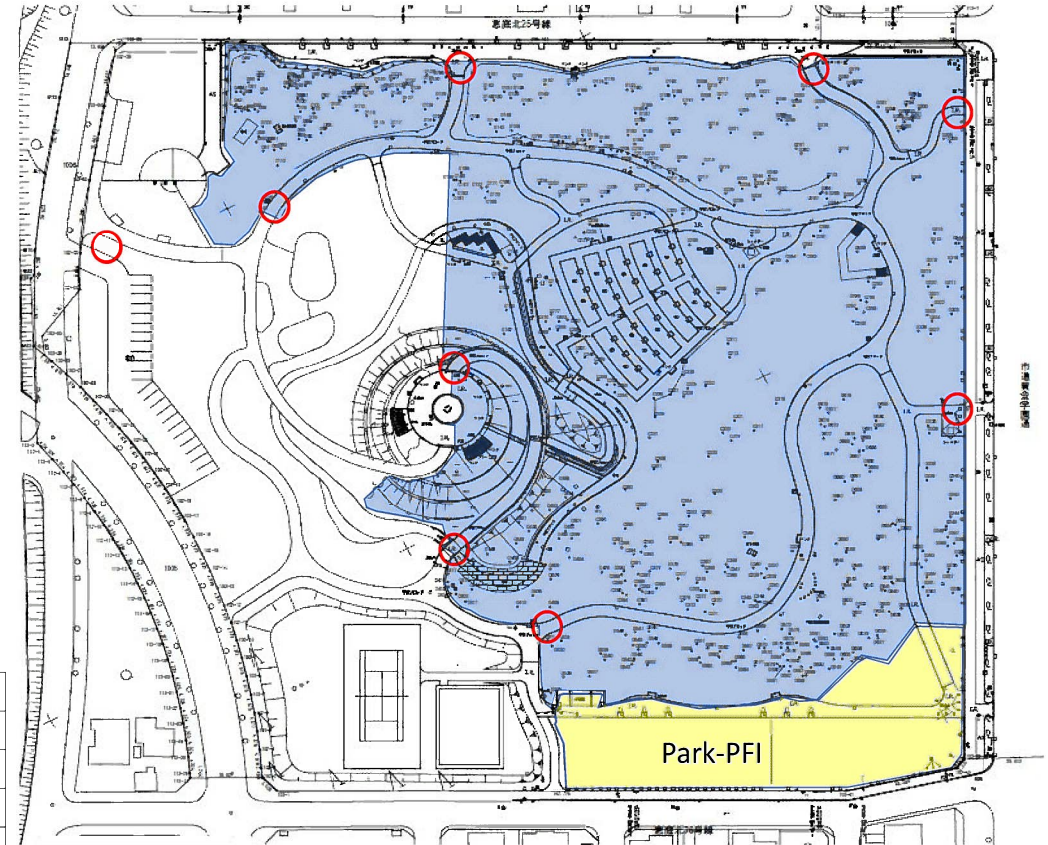
# 恵庭ふるさと公園再整備工事 概要

1. 工事名 : 恵庭ふるさと公園再整備工事
2. 工事箇所 : 右の図の範囲
3. 工事内容 : 芝生広場整備、公園施設や園路の更新など  
(恵庭ふるさと公園再整備事業の概要は、恵庭市ホームページでご覧いただけます。  
下記URLまたは右記QRコードより閲覧ください。)  
[https://www.city.eniwa.hokkaido.jp/soshikikarasagasu/kensetsubu/kanrika/doro\\_koen/1/eniwafurusatopark/15413.html](https://www.city.eniwa.hokkaido.jp/soshikikarasagasu/kensetsubu/kanrika/doro_koen/1/eniwafurusatopark/15413.html)
4. 工事期間 : 令和4年8月中旬 ~ 令和5年1月下旬
5. 作業時間 : 7:30~18:00
6. 休工日 : 第2・4土曜日、日曜日
7. 施工業者 : 日重建設 株式会社 恵庭市駒場町6丁目1番3号  
担当者 井波 薫  
TEL 0123-32-2305
8. 市担当者 : 恵庭市建設部管理課  
担当者 小松 奨弥  
TEL 0123-33-3131 (内線2421)



工程	令和4年						令和5年
	7月	8月	9月	10月	11月	12月	1月
作業の内容							
準備(測量等)		■					
敷地造成工			■	■			
構造物撤去		■					
公園施設撤去・移設		■	■				
花壇植栽等			■	■			
公園樹移植等		■	■	■			
給水設備			■				
雨水排水設備			■	■			
電気設備			■	■	■	■	■
園路、広場の整備			■	■	■	■	■
公園芝(種)吹付			■	■	■		
ベンチ、水飲み場等整備			■	■	■	■	
たい肥施設等整備				■	■		
シェルター等整備						■	■

工事規制範囲案内図



立入規制お願い看板

# 恵庭ふるさと公園官民連携型賑わい拠点創出事業 取り組みの計画

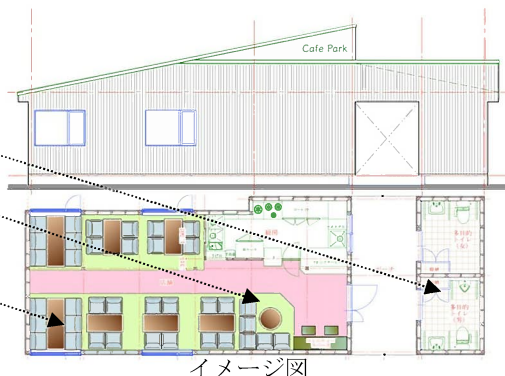
2022年8月 株式会社コクサク

## 【基本方針】

- ・ふるさと公園が黄金地区のまちづくりの拠点になることを目指します。
- ・地域参加型による持続可能な管理・運営に沿うよう事業を進めていきます。
- ・公園利用者の利便性向上と公園の魅力度アップに努め、次世代へとつながる公園の管理運営を行います。

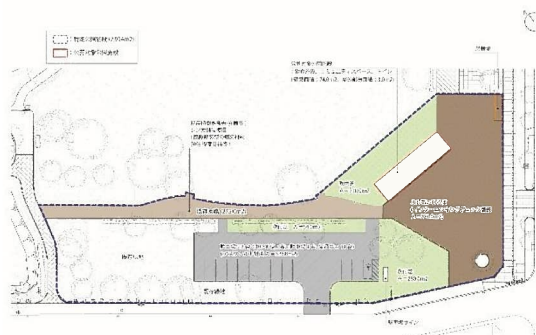
## 【建設及び運営の内容】

- ・公園利用者が利用できるトイレを設置します。
- ・自由に集えるコミュニティスペースを設けます。
- ・座席数約30席のカフェをつくります。
- ・カフェ経営と建物の維持管理を行います。



イメージ図

- ・建物周辺約3,000㎡の公園施設を整備します。
- ・建物周辺公園施設の維持管理を行います。



## 【カフェの運営】

- ・カフェでは気軽に軽食喫茶を楽しめるメニューを提供します。
- ・お店の営業時間は朝9時から夜8時（季節変動あり）で週1回定休日を設けます。

メニュー例



スープカレー



コーヒー



フレッシュジュース



ソフトクリーム

## 【イベント及び地域連携】

- ・Park-PFI 事業者として季節に応じたイベントを開催します。  
（子供の日、夏休み、紅葉、雪灯り等に因んだイベント）
- ・北海道文教大学学生との連携で企画イベントを開催します。  
（学生食堂、メニュー共同開発、キッチンカー等）



- ・地域の公園ボランティア活動及びイベント開催に協力をさせて頂きます。
- ・定期的に飲食施設のコミュニティスペースで地域住民の方々と意見交換を行う等、公園の利活用に関するプラットフォームを設けます。

□連絡先 (株)コクサク 札幌市豊平区月寒東 2-16-1-89  
Tel 011-851-2111 fax 011-854-6022  
担当 秋山・手塚 (工事担当)

P-PFIによる整備工事 概略工程表（予定）

種 別		月 別			
		6月	7月	8月	9月
（駐 車 場 特 定 公 園 施 設 等）	準備（測量等）	■	■		
	基盤整備（整地等）		■	■	
	駐車場の整備		■	■	■
	広場の整備				■
	既設歩道舗装改良		■	■	■
	雨水排水設備		■	■	
	施設整備（看板等）				■
	植栽		■	■	■
	後片付け等				■
公 募 施 設 （ カ フ 工 建 物 ）	仮設工事		■		
	基礎工事		■	■	
	給排水設備			■	■
	建物の建築本工事			■	■
	屋根・外壁			■	■
	内装・下地工事			■	■
	電気工事			■	■
	建具・内装仕上、開店準備				■