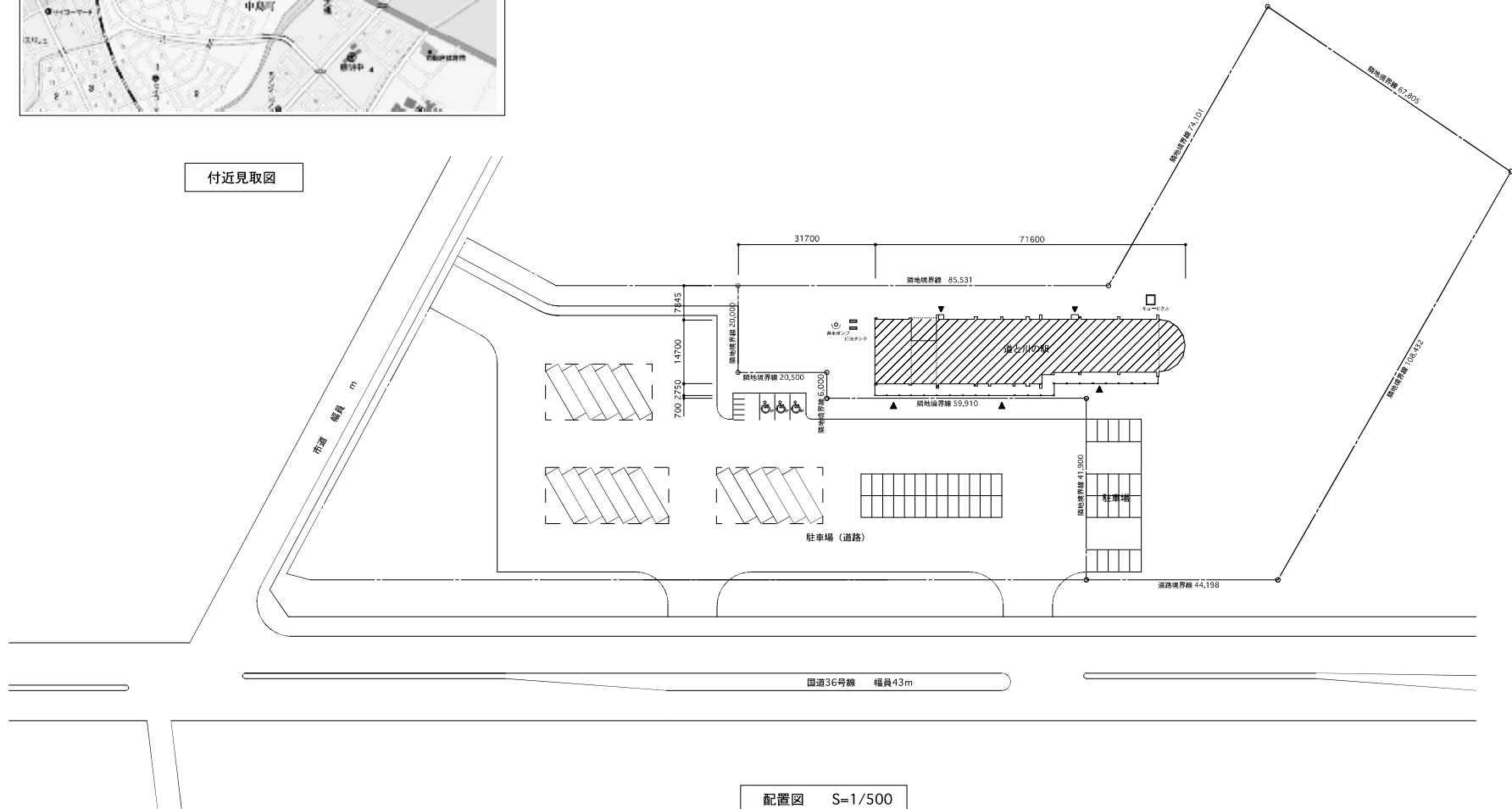




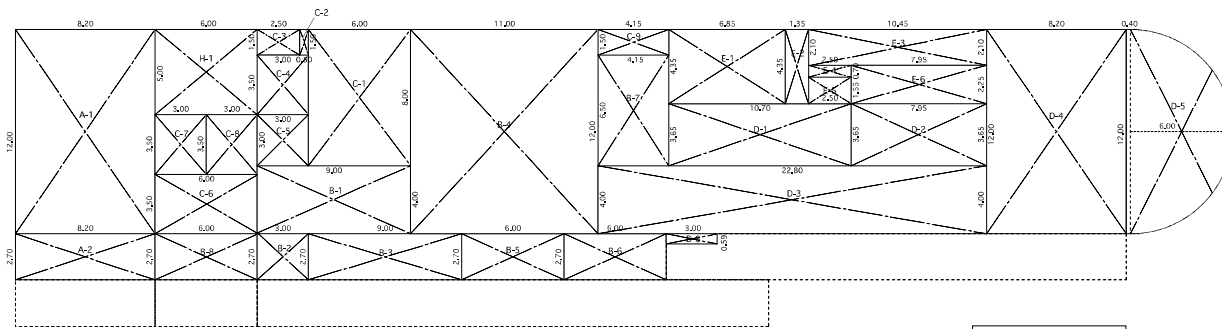
建設場所
 恵原市南島松817-4の内、817-5の内、817-7の内、817-8の内、817-10の内、828-1、829-1の内



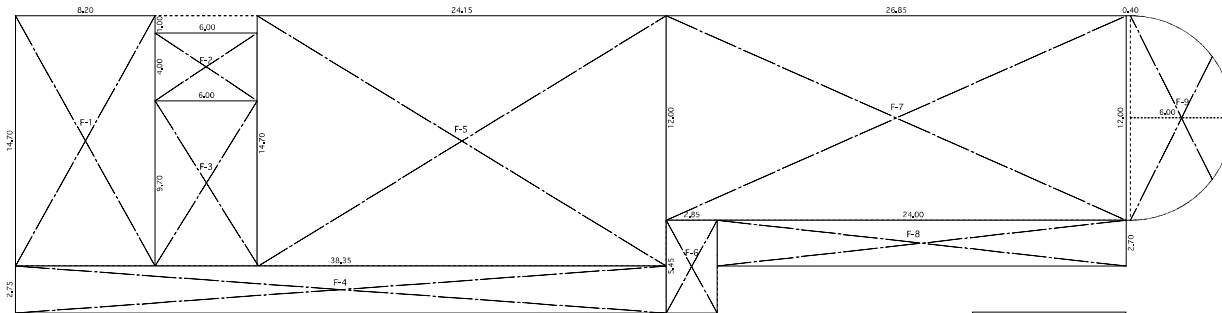
付近見取図



配置図 S=1/500



床面積求積図 S=1/150



建築面積求積図 S=1/150

24時間ゾーン	区分	室名	計算式	面積
24時間ゾーン	小計	トイレ	A-1 = 8,200 × 12,000 =	98,400
		前室	A-2 = 8,200 × 2,700 =	22,140
				① 120,540

情報・休憩ゾーン	一般	情報コーナー	面積
情報・休憩ゾーン	小計	情報コーナー	B-4 = 11,000 × 12,000 = 132,000
		道幅情報コーナー	B-1 = 9,000 × 4,000 = 36,000
			B-2 = 3,000 × 2,700 = 8,100
			B-1 + B-2 = 44,100
		面談・雑貨等展示コーナー	B-3 = 9,000 × 2,700 = 24,300
		自転車コーナー	B-6 = 6,000 × 2,700 = 16,200
		階段室	B-5 = 6,000 × 2,700 = 16,200
		渡り廊下	B-8 = 6,000 × 2,700 = 16,200
		トイレ	B-7 = 4,150 × 6,500 = 26,975
管理	小計	事務室	C-1 = 6,000 × 8,000 = 48,000
			C-2 = 0,500 × 1,500 = 0,750
			C-1 + C-2 = 48,750
		休憩室	C-4 = 3,000 × 3,500 = 10,500
		更衣室	C-5 = 3,000 × 3,000 = 9,000
		清掃口	C-3 = 2,500 × 1,500 = 3,750
		倉庫1	C-6 = 6,000 × 3,500 = 21,000
		倉庫2	C-9 = 4,150 × 1,500 = 6,225
ろ過室	C-7 = 3,000 × 3,500 = 10,500		
ボイラー室	C-8 = 3,000 × 3,500 = 10,500		
		120,225	
		② 396,200	

地域振興ゾーン	一般	地域特別展示コーナー	面積
地域振興ゾーン	小計	地域特別展示コーナー	D-1 = 10,700 × 3,650 = 39,055
		休憩・飲食コーナー	D-2 = 7,950 × 3,650 = 29,018
			D-3 = 22,800 × 4,000 = 91,200
			D-4 = 8,200 × 12,000 = 98,400
			D-5 = ((6,000 × 6,000) × 3.14) / 2 = 61,320
			+ 0.40 × 12,000 = 4,800
			D-6 = 3,000 × 0,590 = 1,770
			D-2 + D-3 + D-4 + D-5 + D-6 = 281,708
			320,763
		管理	小計
	E-4 = 2,500 × 0,700 = 1,750		
	E-3 + E-4 = 23,695		
ペーカリー厨房	E-1 = 6,850 × 4,350 = 29,798		
カウンター	E-5 = 2,500 × 1,550 = 3,875		
	E-6 = 7,950 × 2,250 = 17,888		
	E-5 + E-6 = 21,763		
		E-2 = 1,350 × 4,350 = 5,873	
		81,129	
		③ 401,892	

建物床面積		① + ② + ③	915,632
屋外床面積	屋外	H-1 = 6,000 × 5,000 =	30,000
合計床面積			945,632

建築面積	面積	面積
F-1	= 8,200 × 14,700 =	120,540
F-2	= 6,000 × 4,000 =	24,000
F-3	= 6,000 × 9,700 =	58,200
F-4	= 38,350 × 2,750 =	105,463
F-5	= 24,150 × 14,700 =	355,005
F-6	= 2,850 × 5,450 =	15,533
F-7	= 26,850 × 12,000 =	322,200
F-8	= 24,000 × 2,700 =	64,800
F-9	= ((6,000 × 6,000) × 3.14) / 2 = 61,320	
	+ 0.40 × 12,000 =	4,800
		1127,061

■ 工事概要

構造	鉄筋コンクリート造・一部木造
階数	平屋建て
工事区分	新築
建築区分	

■ 塗装凡例

WAP	水性アクリル樹脂ペイント		
WUC	水性ポリウレタン樹脂クリアー		
VP	塩化ビニルエナメル塗		
OSCL	オイルステインクリアラッカー塗		

■ 外部仕上表

基礎回り	北側・WC棟：コンクリート打放し、防水形複層薄塗材E 上記以外：せつ器質二丁掛タイル(227×60)	倉庫スペース	床：コンクリート金コテ素地 天井：コンクリート打放し防水形複層薄塗材E
外壁	北側・WC棟：コンクリート打放し、防水形複層薄塗材E、70.35ガルバリウム鋼板小角スパンドレ 上記以外：せつ器質二丁掛タイル(227×60)、木柱：木材保護含浸塗装		
屋根	勾配屋根：70.35ガルバリウム鋼板横置き（スノーストップ工法） フラットルーフ：70.35ガルバリウム鋼板 二重防水工法		
軒天井	デッキ：木材保護含浸塗装 上記以外：76.0有孔フレキシブルボード張 V.P.塗装		
開口部	アルミ製（電解染色、アルマイト）		
断熱材	天井：7100+750 高性能グラスウール、 RC壁：750 FP板(B-2)打込、基礎：740 FP板打込		
ポーチ・デッキ	床：300角磁器質タイル貼		

■ 内部仕上表

室名	床		巾木		壁				天井		備考			
	仕上	高さ	仕上	高さ	腰壁	塗装	中壁	塗装	小壁	塗装		仕上	塗装	天井高
風除室	軽量コンクリート下地（床暖房） 300角磁器質タイル張	±0~ -10	アオキ OSV塗	100	79.5 石膏ボード捨張 710 から松羽目板張	OSV					79.5 石膏ボード	WAP	2700	300角誘導表示タイル
情報コーナー	軽量コンクリート金コテ下地（床暖房） 715 床暖房用直張りフローリング貼	±0	アオキ OSV塗	100	712.5 石膏ボード下地 水性7/11樹脂塗材(仕上) 一部 せつ器質二丁掛タイル貼(227×60)		→		→		79.5 石膏ボード	WAP		展示パネル、棚
園芸・雑貨等展示コーナー	モルタル下地 300角磁器質タイル張	±0	アオキ OSV塗	100	712.5 石膏ボード下地 水性7/11樹脂塗材吹付		→		→		79.5 石膏ボード	WAP		天井木格子
自販機コーナー	モルタル下地 300角磁器質タイル張	±0	アオキ OSV塗	100	712.5 石膏ボード下地 水性7/11樹脂塗材吹付		→		→		79.5 石膏ボード	WAP		
道路情報コーナー・通路	モルタル下地 300角磁器質タイル張	±0	アオキ OSV塗	100	712.5 石膏ボード下地 水性7/11樹脂塗材吹付 一部 せつ器質二丁掛タイル貼(227×60)		→		→		79.5 石膏ボード	WAP		300角誘導表示タイル、 φ40 2段手すり（点字表示付）
地場特産展示コーナー	モルタル金コテ下地 715 直張りフローリング貼	±0	アオキ OSV塗	100	712.5 石膏ボード下地 水性7/11樹脂塗材吹付 一部 せつ器質二丁掛タイル貼(227×60)		→		→		79.5 石膏ボード	WAP		木製ガラススクリーン
休憩・飲食コーナー	軽量コンクリート金コテ下地（床暖房） 715 床暖房用直張りフローリング貼	±0	アオキ OSV塗	100	712.5 石膏ボード下地 水性7/11樹脂塗材(仕上) 一部 せつ器質二丁掛タイル貼		→		→		79.5 石膏ボード	WAP		返却カウンター
コンサバトリー	軽量コンクリート金コテ下地（床暖房） 715 床暖房用直張りフローリング貼	±0	アオキ OSV塗	100	712.5 石膏ボード下地 せつ器質二丁掛タイル貼(227×60)		→	712.5 石膏ボード下地 水性7/11樹脂塗材(仕上)	→		複層ガラス			
多用途トイレ-2	コンクリート 金コテ下地 72.0 特殊長尺塩ビシート貼	±0	ビニール巾木	60	712.5 石膏ボード下地 ビニールクロス貼		→		→		79.5 石膏ボード	WAP	2500	可動、固定手摺、ラコング、ペビーク、化粧鏡 背もたれ、フレンチボード、折りたたみベッド、ダストボックス
男子・女子トイレ-2	コンクリート 金コテ下地 72.0 特殊長尺塩ビシート貼	±0	ビニール巾木	60	712.5 石膏ボード下地 ビニールクロス貼		→		→		79.5 石膏ボード	WAP	2500	トイレブース、手洗いカウンター、化粧鏡、 ライニング
遊り廊下	モルタル下地 300角磁器質タイル張	±0	アオキ OSV塗	100	712.5 石膏ボード下地、コンクリート打ち放し 水性アクリル樹脂塗材吹付		→		→		79.5 石膏ボード捨張 712 ロックウール吸音板（リフ）		2600 2800	300角誘導表示タイル φ40 2段手すり（点字表示付）
ベーカリー厨房	コンクリート 金コテ下地 72.5 特殊長尺シート	±0	72.5 特殊長尺シート 立上	100	79.5 石膏ボード下地捨張 74.0 化粧フレキシブルボード 着色板		→		→		76 ケイカル板 Vカット突付	WAP	2700	
厨房	コンクリート 金コテ下地 72.5 特殊長尺シート	±0	72.5 特殊長尺シート 立上	100	79.5 石膏ボード下地捨張 74.0 化粧フレキシブルボード 着色板		→		→		76 ケイカル板 Vカット突付	WAP	2700	ベーカリーカウンター、テイクアウトカウンター、 オープンキッチンカウンター
事務室	コンクリート 金コテ下地 72.0 長尺塩ビシート貼	±0	ビニール巾木	60	712.5 石膏ボード下地 ビニールクロス貼		→		→		79.5 石膏ボード捨張 79 ロックウール吸音板		2700	案内カウンター
更衣室	コンクリート 金コテ下地 72.0 長尺塩ビシート貼	±0	ビニール巾木	60	712.5 石膏ボード下地 ビニールクロス貼		→		→		79.5 石膏ボード ビニールクロス貼		2700	
休憩室	コンクリート 金コテ下地 72.0 長尺塩ビシート貼	±0	ビニール巾木	60	712.5 石膏ボード下地 ビニールクロス貼		→		→		79.5 石膏ボード捨張 79 ロックウール吸音板		2700	
通用口	コンクリート 金コテ下地 72.0 長尺塩ビシート貼、磁器質100角タイル張	±0	ビニール巾木	60	712.5 石膏ボード下地 ビニールクロス貼		→		→		79.5 石膏ボード ビニールクロス貼		2400	
ボイラー室	コンクリート 金コテ下地 防塵塗装	±0	コンクリート打放	100	725 グラスウール成形板張		→		→		725 グラスウール成形板張			
ろ過室	コンクリート 金コテ下地 防塵塗装	±0	コンクリート打放	100	725 グラスウール成形板張		→		→		725 グラスウール成形板張			マンホール蓋
倉庫1	コンクリート 金コテ下地 72.0 長尺塩ビシート貼	±0	ビニール巾木	60	712 針葉樹合板 素地		→		→		79.5 化粧石膏ボード		2400	
倉庫2	コンクリート 金コテ下地 防塵塗装	-200			コンクリート打ち放し	WAP	→		→		725 グラスウール成形板張			マンホール蓋、棚
WC棟	前室	軽量コンクリート下地（床暖房） 300角磁器質タイル貼	-200		712.5 石膏ボード下地、コンクリート打ち放し 水性アクリル樹脂塗材吹付		→		79.5 石膏ボード捨張 710/バイン羽目板	OSV	79.5 石膏ボード	WAP		300角誘導表示タイル、マンホール蓋、床点検口 φ40 2段手すり（点字表示付）
多用途トイレ	軽量コンクリート下地（床暖房） 300角磁器質タイル貼	-200			水性アクリル樹脂塗材吹付 せつ器質二丁掛タイル貼		→		→		79.5 石膏ボード	WAP		可動、固定手摺、ラコング、ペビーク、化粧鏡 背もたれ、フレンチボード、折りたたみベッド、ダストボックス
男子・女子トイレ	軽量コンクリート下地（床暖房） 300角磁器質タイル貼	-200			水性アクリル樹脂塗材吹付 せつ器質二丁掛タイル貼		→		712.5 石膏ボード	WAP	79.5 石膏ボード	WAP		トイレブース、手洗いカウンター、化粧鏡、ペビークシート、 ライニング、小便器手すり、L型手すり
掃除用具入	軽量コンクリート下地 300角磁器質タイル貼	-200			コンクリート打ち放し	WAP	→		→		79.5 石膏ボード	WAP		ライニング

防火認定番号

79.5石膏ボード(準不燃 QM-9828)	712ロックウール吸音板(不燃NM-8599)
712.5石膏ボード(不燃NM-8619)	744化粧フレキシブルボード(不燃NM-8577)
79.5化粧石膏ボード(準不燃QM-9824)	76ケイカルシウム板(不燃NM-8578)
79ロックウール吸音板(不燃NM-8599)	725グラスウールボード成形板(不燃NM-8605)

ドーコン・渡辺 特定共同企業体

1級建築士事務所 渡辺 建設 (株) 2号
建設コンサルタント登録4-105号
1級建築士登録
第1516号 本館 別館

年 月 日

工事名

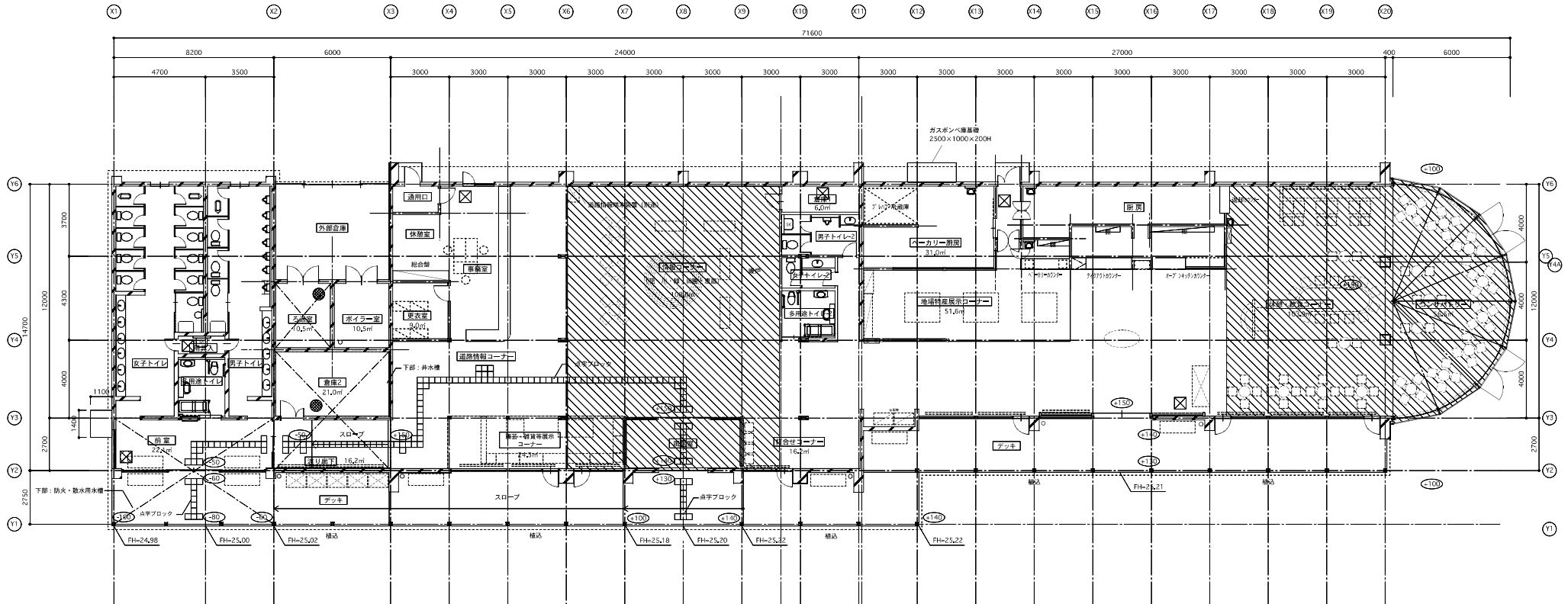
道と川の駅新築工事の内建築工事

図面名

仕上表

欄尺

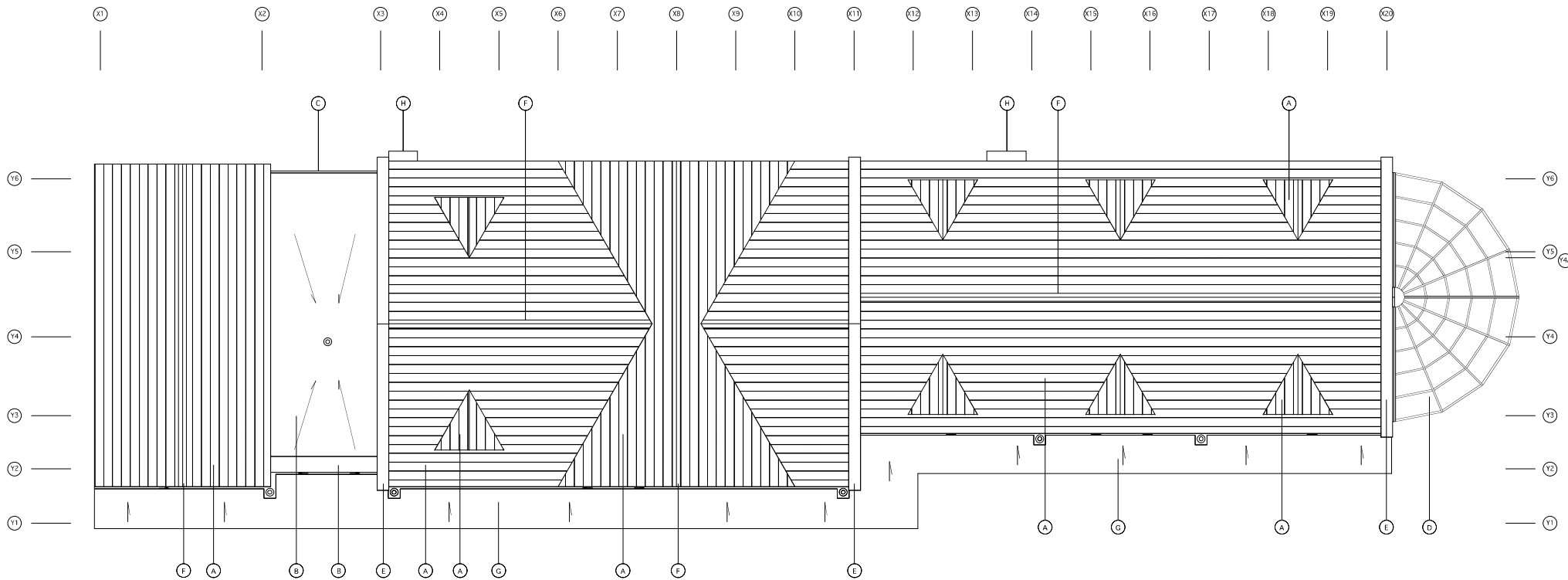
07 / A



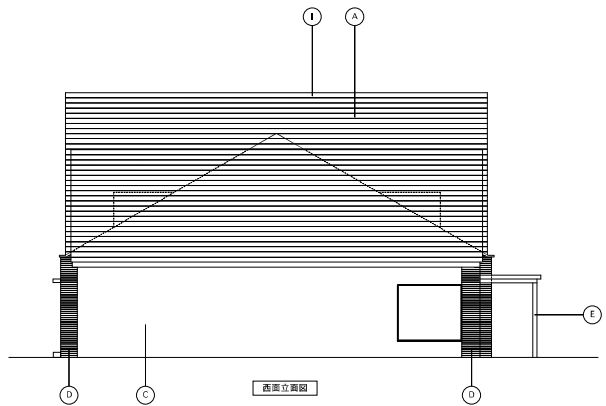
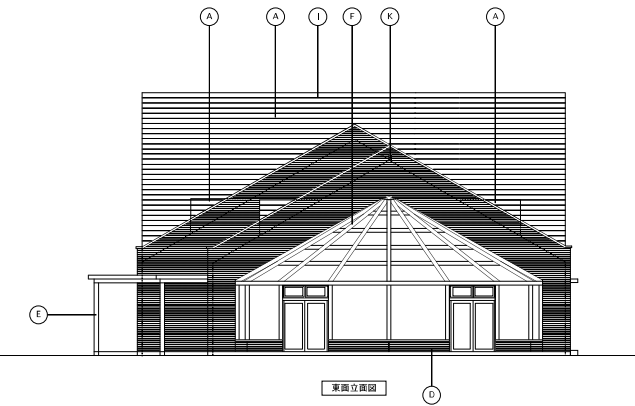
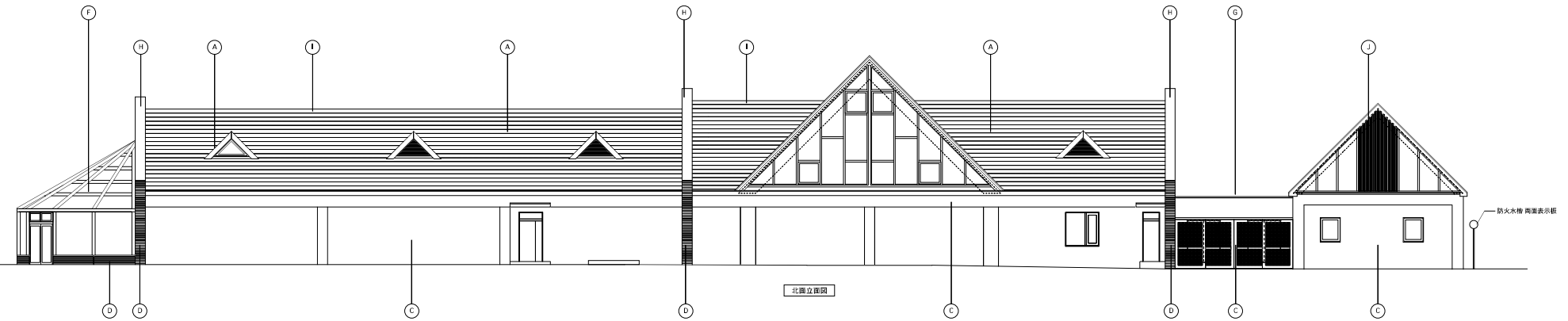
1階平面図

※ 1FL = FH 25.23

- 凡例
- 鉄筋コンクリート壁
- 軽量鉄骨壁: LGS-75
- 木柱
- 消火器BOX (埋込タイプ)
- 底面枠口 600角
- マンホール 600φ
- 採暖床範囲を示す
- GLからの高低差を示す
- パッケージ型消火設備
- アスファルト舗装



Ⓐ	70,35 ガルバリウム鋼板横置き (スノーSTOPパー工法)	Ⓕ	70,4 ガルバリウム鋼板 換気用ガラリ材
Ⓑ	アスファルト防水	Ⓖ	FRP防水
Ⓒ	笠木: アルミ製	Ⓖ	遮熱防水
Ⓓ	アルミサッシ (電解鍍色)	Ⓖ	
Ⓔ	70,8 ガルバリウム鋼板	Ⓖ	



Ⓐ	70.35 ガルバリウム鋼板機置き (スノーストッパー工法)	Ⓔ	窓木：アルミ製
Ⓑ	FRP防水	Ⓜ	70.8 ガルバリウム鋼板
Ⓒ	コンクリート打放し 防水形複層薄塗材E	Ⓨ	種換気用ガラリ材
Ⓓ	せつ格真二丁掛タイル	Ⓩ	ガルバリウム鋼板 小角スパンドレル
Ⓔ	木柱：着色防腐剤塗装	Ⓚ	自在吊環 (SUS取製品)
Ⓛ	アルミサッシ (電解発色)	Ⓦ	

