



花の拠点(はなふる)総合案内所

〒061-1375
北海道恵庭市南島松828-3
(センターハウス1階)
TEL:0123-29-6721
URL:<https://hanafuru.jp>

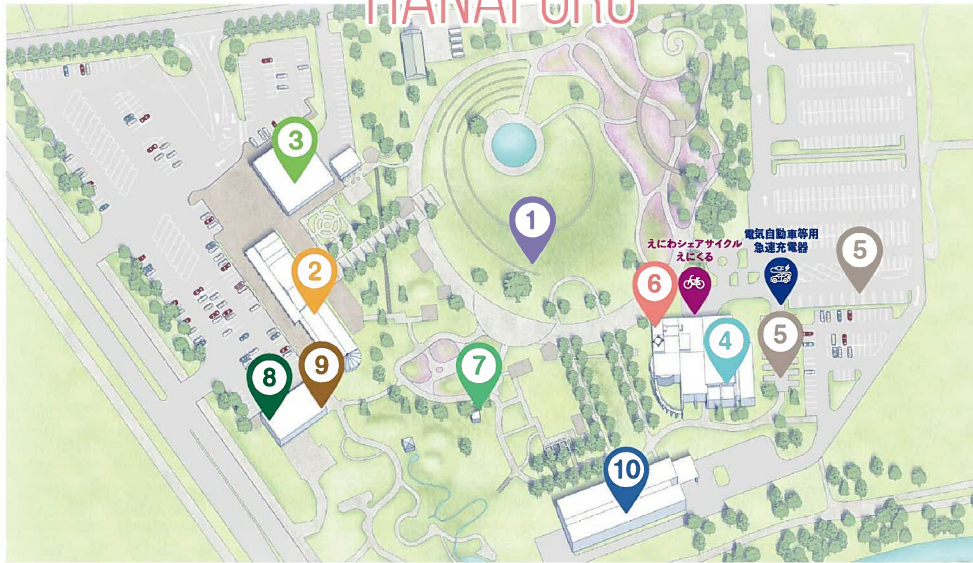


花の拠点



恵庭市

花の拠点 はなふる HANAFURU



花のまち恵庭に、人々が集う新しいシンボル

2020年11月に誕生した、花の拠点(はなふる)。道と川の駅「花ロードえにわ」と農産物直売所「かのな」に加え、複数の魅力的な新施設が登場しました。その一つ、7つのテーマガーデンからなる「ガーデンエリア」は、自然の豊かさや変化が楽しめる花の拠点(はなふる)のメインエリア。こどもの想像力やコミュニケーション力を育む「遊び」の空間「えにわファミリーガーデン りりあ」や、花と緑に囲まれた車中泊専用の施設「RVパーク 花ロードえにわ」など、子どもから大人まで楽しめる、花のまち恵庭の新しいシンボルです。



1 ガーデンエリア

2 道と川の駅
花ロードえにわ

3 農産物直売所
かのな

4 えにわファミリーガーデン
りりあ

5 RVパーク
花ロードえにわ



6 恵庭観光案内所

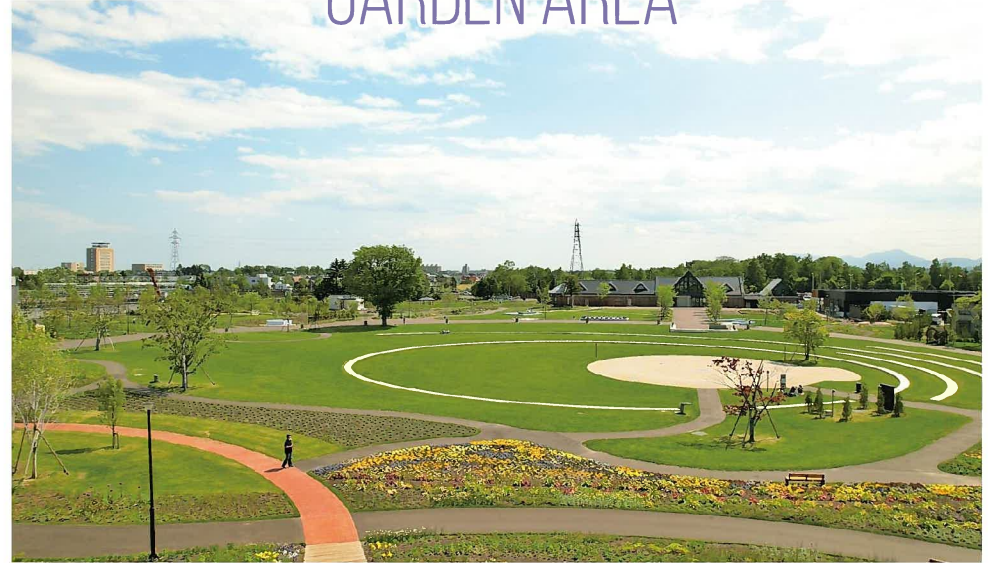
7 暮らしを恵む庭
集会施設

8 スターバックスコーヒー
はなふる恵庭店

9 恵庭おむすびあそび

10 フェアフィールド・バイ・マリオット
北海道えにわ

ガーデンエリア GARDEN AREA



自然に触れ、遊び、学ぶ ガーデンエリア

異なったコンセプトによる7つのガーデンで構成された、花の拠点(はなふる)のメインエリアです。全体を監修した高野ランドスケーププランニングの村田周一氏をはじめとした、北海道を代表する12人のガーデナーが趣向を凝らして設計された庭園です。訪れた人々には、四季折々の花や樹木の美しさを鑑賞するだけでなく、遊びながら自然の豊かさや変化を全身で感じてもらいたいという願いが込められています。植物の形・色・香りの美しさを保つには、花々や樹木との上手な交流と、適切な管理が欠かせません。管理を担当するガーデナーを中心に、恵庭市民がともに優しく細やかな手入れを実現することで、設計者がイメージした未来の素敵なガーデンを目指していきます。



監修

高野ランドスケーププランニング株式会社

代表取締役・技術士(都市)・RLA(ランドスケープアーキテクト)

村田 周一氏

京都で日本庭園を学び、北海道へ移住。現在は札幌を拠点に道内外、海外のランドスケープ設計に従事。気持ちよく、楽しく、美しい、幸せなランドスケープ空間を目指し日々研鑽中。

実績・受賞歴

- 2015年 あさひかわ北彩都ガーデン 日本造園学会賞 設計作品部門
- 2016年 大雪森のガーデン 都市公園等コンクール 国土交通大臣賞
- 2018年 十勝千年の森 IFLA(国際ランドスケープアーキテクト連盟)AAPME 環境部門 最優秀賞
- 2020年 ナチュの森 IFLA AAPME Social and Community Health部門 奨励賞

えこりん村 キッチンガーデン Ecorin Village Kitchen Garden



おいしさが実る庭

野菜や果樹、ハーブの成長の過程に触れ、新たな発見もある「見る・知る・楽しい」が詰まったガーデン。春には野菜、夏・秋には果樹の実やハーブの花の香りと、植物を通じて季節の移り変わりを感じることができます。エネルギーの循環やエコをテーマに、農薬を一切使わない栽培スタイルで「安全・安心」にもこだわっています。



株式会社アレフ 銀河庭園チーム
前野 貴子氏

北海道農業専門学校卒。(株)アレフにて伊達実験農場、ガーデンセンター花のまきば、2007年より銀河庭園の植栽管理業務に従事。



株式会社アレフ 銀河庭園チーム
後藤 司氏

2003年北海道新聞ポケットブック【楽しい家庭菜園】監修。04年～05年NHK北海道内の番組で家庭菜園のアドバイザーとして出演。06年からえこりん村に勤務。農業生産や家庭菜園の講習を担当。

実績

自然とのつながりの大切さを発信するテーマパーク「えこりん村」(恵庭市)にて、10haの敷地内に30のテーマガーデンを有する「銀河庭園」の植栽管理業務や、エコ・無農薬にこだわった農業生産、親子で楽しめるイベントの開催、家庭菜園講習などを担う。

グラベルガーデン Gravel Garden



発見の庭

乾燥を好む植物を砂利(グラベル)に植えています。生育環境に合わせた植物を選ぶことで、どんな場所でも花を楽しみ、庭づくりができるという可能性を発見するためのガーデンです。植物自身の力で変化していく庭の様子を、季節を通して観察することで、新たな庭づくりのヒントが得られます。



上野ファーム
オーナーガーデナー
上野 砂由紀氏

米農家の5代目として生まれ、農場の魅力をつくるため家族で庭づくりをはじめ。北海道の気候風土で育つ植物がくる庭を「北海道ガーデン」と考え、北国に合わせた庭づくりと魅力発信に奮闘中。

実績・受賞歴

●2006年「風のガーデン」ガーデン監修・植栽デザイン ●2011年 屋上庭園「そらのガーデン」ガーデン監修・植栽デザイン ●2012年 上川町「大雪森のガーデン」花園エリア植栽デザイン ●2015年 当麻町「くるみなの庭」監修・植栽デザイン

暮らしを恵む庭 A Garden-Celebrating Life



みんなのいこいの花畑

「住まいと暮らし」に密着した庭の楽しみ方を提案するガーデン。恵庭市民に親しまれ、多くの人をつないできた「いこいの花畑」の植物もここで咲き続けています。「たくさんの人に植物を育てるの楽しさを知ってもらいたい」と、魅力的な庭づくりのポイントをコンパクトに詰め込んでいます。また、家屋は集会施設として一般の方もご利用可能です。ミーティングやサークル、料理教室など幅広くお使い下さい。



恵庭市フラワーマスター協議会

恵庭市内でガーデニングに関する専門的な知識と技術を持つ北海道知事認定のフラワーマスター15名により、平成17年2月に発足させた協議会。恵庭市や恵庭花のまちづくり推進会議が中心となって展開している花のまちづくり活動のサポートや、毎年6月に開催している恵庭花と暮らし展でのアドバイザーとしても活動中。

実績

- 花のまちづくり活動のサポート
- 写真展や地域交流会の開催
- 花とも写真展、写真講習会の開催
- 花の拠点(はなふる) ガーデンエリア植栽監修

大きなカステラが焼けるお庭 Picnic&Library Garden



楽しいピクニックと ゆっくり本が読める

小さな芝生広場や果樹園、木立、草原に、ダイニングテーブルやライブラリーを配したガーデン。家族でピクニックを楽しんだり、寝そべって読書をするなど、思い思いの時間を過ごしてほしいという願いが込められています。「ヘルス&ハピネス」をテーマに、笑い声や歌が響き合うような気持ちの良い空間です。



株式会社キノ花園計画
代表取締役
2級造園施工管理技士・2級造園技能士
柏倉 一統氏

京都造形芸術大学卒。20代から公園の施工管理業務を経験後、月形町にてガーデンデザイナー梅木あゆみに師事する。2019年チェルシーフラワーショー金賞受賞。



末季庭園設計事務所
ガーデンデザイナー
BTEC National Diploma in Horticulture, Diploma in Garden Design
佐藤 未季氏

英国Writtle Collegeにて造園、Inchbald School of Garden Designにてガーデンデザインを学ぶ。ヒリア樹木園、アダム・フロスト・デザインにて研修。2019年チェルシーフラワーショー金賞受賞。

実績・受賞歴

●2011「北彩都ガーデン」植栽設計(旭川市) ●2012-2014「十勝ヒルズ」ランドスケープデザイン・ガーデンデザイン(幕別町) ●2014 国際バラとガーデニングショー ガーデンコンテストフロントガーデン部門 準優秀賞(東京) ●2019 RHS チェルシーフラワーショー 金賞受賞(英国)

プレイグラウンド The Playground



自然の中の日常を楽しむ

「私たちの日常は植物と共にある」をテーマに、自然と一体となって呼吸し、活動する人のための場所です。地形や水辺を生かしつつ、新たに石を配置して植生を育み、「いきもの」として遊びたくなる空間を目指しました。北海道らしい季節の移ろいを感じながら、思い思いの時間を楽しんでください。



十勝千年の森
ヘッドガーデナー
一級造園施工管理技士・一級造園技師
新谷 みどり氏

南九州大学園芸学部造園学科卒業。日本とスウェーデンで修業後、08年から十勝千年の森ヘッドガーデナーに従事。十勝千年の森の庭づくりを伝えるため、講演・執筆活動を行っている。



十勝千年の森
アシスタントヘッドガーデナー
笹川 慎太郎氏

法政大学工学部建築学科卒業後、都内の花屋に勤務。15年に十勝千年の森と出会い北海道に移住。十勝千年の森での修業を経て、19年より同園アシスタントヘッドガーデナーとして従事。



実績・受賞歴

- 2012年 「SGD Award 2012」大賞 国際賞
- 2015年 「日本芝生文化大賞」大賞
- 2017年 「土木学会デザイン賞」最優秀賞

虹色の鳥 RAINBOW BIRD



花と風の丘

小高い丘の下、日当たりの良い場所にある花のガーデン。空の上から花畑を見下ろすハチドリが、楽しそうにホバリングをしているような形が特長です。花のまちを作ってきた先人、今もそれをつなげている人々と未来の恵庭に、いつも虹色の花が咲いてほしいという願いと感謝の気持ちが込められています。



サンガーデン
取締役
土谷 美紀氏

実家である花苗生産(株)サンガーデンの取締役。ガーデン設計施工管理に携わる。恵庭市フラワーマスター、恵庭花のまちづくり推進会議のメンバー。

実績

- 洞爺湖サミットおもてなしの花飾り企画設計施工
- フェアフィールド・バイ・マリOTT・北海道えにわ外構設計施工・管理
- フレスポ恵み野外構工事設計施工・管理
- もなみふれあいパーク室内納骨堂 花装飾設計施工・管理

ミチノモリ Woodland Wonders



四季の移ろいを楽しむ 森のさんぽ道

四季によってさまざまな表情を見せる庭。雪に覆われる北海道の長い冬も楽しんでもらいたいと、カラーシステムを多く取り入れ、モノクロの景色に彩りを与えています。日々の忙しい生活から一歩抜け出し、木々の息づかいや植物の力強さを感じることができます。みなさんとともに10年、20年と成長していく森のガーデンです。



イコロの森
ヘッドガーデナー / 一級造園施工管理技士
北村 真弓氏

広島県呉市生まれ。9年間の銀行勤務を経て英国の農業大学リトルカレッジで3年間、ランドスケープデザインを学ぶ。2007年からイコロの森に勤務。



イコロの森
ヘッドガーデナー / 一級造園施工管理技士
高林 初氏

静岡県浜松市生まれ。立命館大学理工学部を卒業後、リトルカレッジでガーデンデザインを学び、英国ウィンザーグレードパークで庭園管理を経験。2010年からイコロの森に勤務。

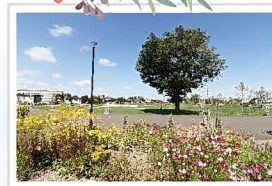


イコロの森
ガーデナー
田辺 沙知氏

ICU教育学部で生物学、北海道大学大学院で植物生態学を学び、のちにスコットランドのエジンバラ大学にてランドスケープアーキテクチャーを学び、現在、イコロの森に勤務。

実績

- イコロの森 ●いわみざわ公園内色彩館および宿根草ガーデン ●ナチュラルサイエンス「ナチュの森」 ●デイハウス香風庵「空の庭」



センターハウス CENTER HOUSE



1階には花の拠点(はなふる)総合案内や恵庭観光案内所、キャンピングカーなどの車中泊専用駐車場「RVパーク 花ロードえにわ」を完備。2階にはこどもの遊び場「えにわファミリーガーデン りりあ」のほか、無料の「子ども休憩室」もありますのでお気軽にご利用ください。

● 住所 / 恵庭市南島松828-3 ● 開館時間 / 9:00~17:00 ● 休館日 / 年末年始(12/29~1/3)



花の拠点 (はなふる) 総合案内所

総合案内所では、花の拠点(はなふる)内の各施設に関するさまざまな情報を提供しています。「RVパーク花ロードえにわ」をご利用の方もこちらで受け付けています。

- 利用時間 / 9:00~17:00
- 休館日 / 年末年始(12月29日~1月3日)
- TEL / 0123-29-6721



恵庭観光案内所

恵庭市の魅力や広域観光情報
イベントなどの情報はまずここへ。

恵庭の魅力や観光スポット、イベントなどの情報ははじめ、周辺市町村の観光パンフレットや道内のガーデン施設のパンフレットも提供しています。恵庭シェアサイクル「えにくる」の運営もおこなっています。



観光案内カウンター

恵庭観光協会スタッフによる観光案内や、観光に関するご相談、ご質問をお受けします。iPadの貸し出しも行っています。



観光パンフレットコーナー

パンフレットコーナーにはテーブルとイスもご用意していますので、ゆったりと行先をご検討いただけます。

● 利用時間 / 9:00~17:00 ● 休館日 / 年末年始(12/29~1/3) ● TEL / 0123-21-8900

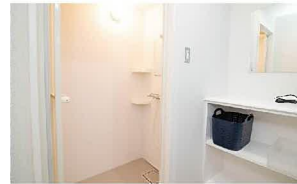


RVパーク花ロードえにわ 花と緑の中でゆったりと過ごせる



キャンピングカーなど車中泊を希望する人が安心して泊まれる有料施設です。24時間使える無料のシャワー室やキッチン、談話室を完備しているほか、温泉やスーパー、コンビニ、ガソリンスタンドにも近くて便利です。

- | | |
|---------------|------------------------|
| 利用可能
車両サイズ | ● 中型用 10台 幅2.7m×長さ5mまで |
| | ● 大型用 9台 幅5.1m×長さ6mまで |



無料シャワールーム



コインランドリー



キッチン(談話スペース)

- 1泊 / 2,500円/1台(日帰り 1,250円/1台)
- 電源 / 500円(日帰り利用 250円)
- チェックイン / 12:00~16:45
- チェックアウト / 翌日 10:00まで
- 要予約 / 電話受付/前日9時~17時 WEB予約
- 営業時間 / 24時間営業
- 休館日 / 年末年始(12月29日~1月3日)
- TEL / 0123-29-6721



えにわファミリーガーデン「りりあ」

こどもの「やってみよう」をかなえる

新しい恵庭の遊び場

屋内外で安心して子どもを遊ばせることのできる施設です。親子で参加できるイベントも定期的に開催し、毎日たくさんの子どもたちで賑わっています。お友だちづくりにおすすめです。団体での利用も可能です。

- 営業時間 / 10:00~12:30 13:30~16:00(最終受付 14:45)
- 対象年齢 / 生後6か月~小学6年生 定員:25組50名
- 料金 / 恵庭市外の方 ・お子様 1時間250円 ・保護者 入場料250円
恵庭市民の方 ・3歳未満 無料 ・3歳以上 1時間200円 ・保護者 入場料200円
- ※保護者の方は時間による加算はありません。りりあイベントや混雑状況がWEBで確認できます。



子ども休憩室

・無料Wi-Fi ・自由閲覧本 ・飲食可 ・おむつ替え ・授乳室



道と川の駅 花ロードえにわ FLOWER ROAD ENIWA



年間約100万人が来場する人気スポットです。地元ならではの特産品コーナーをはじめ、恵庭産の食材をふんだんに使ったレストランや、焼きたてのパンが味わえるベーカリー、香り深いTEAスタンド、おしゃれなコスメ雑貨店が訪れる人をお迎えます。老若男女に楽しんでもらえるラインナップです。



スキレットカレー こな雪とんとん
自然の中で健康的に育った恵庭産放牧豚「こな雪とんとん」が味わえるカレー専門店。



えにわパン
店内の工房で作る約40種類の焼きたてパンが味わえる本格的なベーカリー。



goasis (TEAスタンド)
6種類の茶葉を使用したタピオカドリンクやコーヒーが楽しめる休憩スポット。



Ra-no
恵庭産のナチュラル石けんや、おしゃれなセレクト雑貨がそろった人気ショップ。



花ロードGIFT
えびすかぼちゃを使ったスイーツなど恵庭の特産品を中心に、北海道みやげもラインナップ。

- 営業時間
9:00～18:00 (4月～10月)
9:00～17:00 (11月～3月)
- 休館日
年末年始(12/31～1/2)
- 住所 / 恵庭市南島松817-18
- TEL / 0123-37-8787



休憩・情報コーナー



24時間トイレ



授乳室・おむつ替えスペース



キッズスペース

農畜産物直売所 かのな KANONA



2020年4月にリニューアルオープンした農畜産物直売所「かのな」。恵庭市内を中心に約70軒の生産者が丹精込めて育てた、採れたての野菜や山菜、花などを販売しています。約300種類の野菜の中には珍しい品種もあり、いつ訪れてもお客様を飽きさせません。開店前から行列がで、土・日には1日で約2,000人が来場します。恵庭市民に愛され、市外からも訪れる人気の直売所です。



野菜
店内に並び約300種類の野菜は、恵庭市内の約70軒の生産者が届けています。とれたての野菜を求めて、市内外から訪れます。



果物
恵庭市内を中心に、周辺地域で栽培された新鮮な果物も並びます。生産者が丹精込めて育てた旬の味覚をぜひ、味わってください。



加工食品
スイーツを中心に漬物や豆腐など、恵庭市内の生産者や企業が作った食品を販売しています。近隣市町や姉妹都市「静岡県藤枝」の商品もあります。



花苗
ガーデニングに人気の花苗は、道内有数の花の産地である恵庭市ならではの品ぞろえを誇っています。



肥料・たね
花壇づくりや家庭菜園に重宝する花のたねや野菜のたね、肥料なども豊富に取りそろえています。



惣菜コーナー
恵庭市内に工場を構えるサンマルコ食品のコロッケや、江別産の豚肉をつかったトンカツなど、店内調理で出来立てを販売する惣菜コーナーもあります。

- 営業時間 / 春(4月～6月) 9:00～17:00 秋(10月～11月) 9:00～17:00
夏(7月～9月) 9:00～18:00 冬(12月～3月) 10:00～16:00
- 定休日 / 年末年始(12/29～1/4)
- 住所 / 恵庭市南島松817-4 ● TEL / 0123-36-2700



スターバックス コーヒー はなふる恵庭店

STARBUCKS COFFEE



アメリカ シアトル生まれのスペシャルティ コーヒーストアです。高品質のアラビカ種 コーヒー豆から抽出したエスプレッソが ベースのバラエティ豊かなドリンクやペス トリー、サンドイッチをお楽しみいただけ ます。また、ご家庭でもお楽しみいただけ るようコーヒー豆やコーヒー抽出器具、 マグカップなどのオリジナル商品も多数 販売しています。



内装



コーヒー

- 営業時間
7:00～22:00
- 定休日
不定休
- 住所 / 恵庭市南島松817-18
- TEL / 0123-36-0081

恵庭おむすび ぬびす

ENIWA RICE BALL EBISU



恵庭産のお米をじっくり炊き上げ、愛情を こめて一つずつ手で握る恵庭市民にも人 気のおむすび屋さんです。定番の紅さけ や変わり種の塩ハスカップなど、約20種 類のおむすびをお楽しみいただけます。 生乳100%のソフトクリームに恵庭いちご を加えたブレンドソフトや限定品のい ちご大福もおススメです。 恵庭の味をぜひお試しください。



カウンター前



おにぎりセット

- 営業時間
8:00～17:00
- 定休日
年中無休
- 住所 / 恵庭市南島松817-18
- TEL / 070-6603-4102

暮らしを恵む庭 集会施設

MEETING FACILITY



人をつなぐ“みんなのいこいの場所”

花の拠点(はなふる)のガーデンエリアの1つでもある「暮らしを恵む庭」内の集会施設です。 施設内にはキッチンや大型モニターが設置されており、講習会やお料理教室などのミニイベント開催のほか、大型 モニターを利用した映画鑑賞会、ウッドデッキでのんびりしたりなど、幅広い用途でご利用いただけます。



キッチン



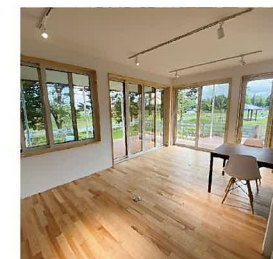
大型モニター



ウッドデッキ

ご利用の流れ

- 1 予約(前日まで)
ご予約は3カ月前から前日まで可能です。
予約は利用申請書を窓口へ持参いただくか、電話でお申込みください。
申込後、原則1週間以内にセンターハウス総合案内所にて料金をお支払いください。
- 2 利用当日
当日は予約時間の10分前に総合案内所へお越しください。
- 3 利用後
利用終了後は、施設内の片づけ・原状回復・消灯後に総合案内所までお越しください。



- 利用料金(1時間あたり)
- 恵庭市内の方 500円
- 恵庭市外の方 670円
- 営利目的 1,400円
- 開館時間
9:00～17:00
- 休館日
年末年始(12月29日～1月3日)

予約・お問い合わせ

- 住所 / 恵庭市南島松817-18
- TEL / 0123-29-6721
- (花の拠点ははなふる総合案内所)

恵庭シェアサイクル「えにくる」 ENIWA SHARE CYCLE ENIKURU



24時間好きな時に自転車レンタル

スマートフォン1台で、市内3か所に設置された自転車ポートから24時間好きな時に自転車をレンタル・返却することが可能です。電動アシスト付き自転車なので1日中市内散策しても疲れません。ちょっとしたお買い物やお出かけにもピッタリです。

利用料金

	基本時間	基本料金(税込)	延長料金(税込)
ちょい乗りプラン	1時間	220円	165円/30分
お気軽観光プラン	4時間	660円	110円/30分
じっくり恵庭観光プラン	12時間	1980円	110円/30分

※恵庭深谷は携帯電波が圏外となりアプリによる操作ができなくなることから、乗入はご遠慮願います。



花の拠点(はなふる)センターハウス



JR恵庭駅西口空中歩廊内



JR恵み野駅東口駐輪場内

ご利用の流れ
🚲

- 1 [COGICOGI]アプリをダウンロードしアカウント登録
・App Storeからダウンロード ・GooglePlayからダウンロード
- 2 チケットを購入
- 3 自転車をレンタル
- 4 お好きなポートで返却



- 利用時間
24時間営業
- 定休日
無休(利用期間中)

お問い合わせ

- TEL / 0123-21-8900 (一般社団法人恵庭観光協会)
- メール / support@cogicogi.jp (COGICOGI)

フェアフィールド・バイ・マリオット・北海道えにわ FAIRFIELD BY MARRIOTT HOKKAIDO ENIWA



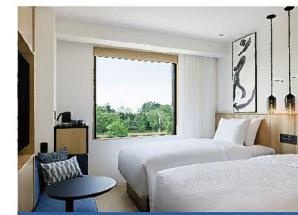
充実した時間をご満喫いただける便利なホテル

地域を渡り歩く新しい旅のスタイルの拠点として「はなふる」内に2022年5月にオープンした宿泊特化型のホテルです。

館内は無料の高速wi-fiをはじめ、平均21㎡とコンパクトながらシンプルでゆとりのある空間を実現した客室、木のぬくもりが溢れるロビーなど滞在中ゆったりとお過ごしいただけます。本ホテルを旅の拠点に、地域の人々との交流や恵庭の新たな魅力を見つける旅体験をお楽しみください。



共用スペース



ツインルーム



バスルーム



朝食ボックス(朝食ボックス付きプランにて要予約)

道と川の駅花ロードえにわ名物の野菜たっぷりのスープカレーをメインにした、数量限定の朝食ボックスです。恵庭市内のえこりん村産放牧豚「こな雪とんとん」を使用したカレー、ローストポーク、ソーセージ、焼売と沢山の野菜を盛り込み、花のまち恵庭らしく見た目に鮮やかなお弁当となっております。

- チェックイン
15:00~24:00
- チェックアウト
11:00

- 客室
102部屋(4階建て)
キング:36室
(アクセスルーム:2室)
ツイン:66室

予約・お問い合わせ

- 住所 / 恵庭市南島松828-9
- TEL / 06-6743-4750 (9:00~18:00)(大阪予約センター・土日祝休み)
- <https://www.marriott.co.jp/ctsfe/>

