



キャラクター  
「たしかめたん」

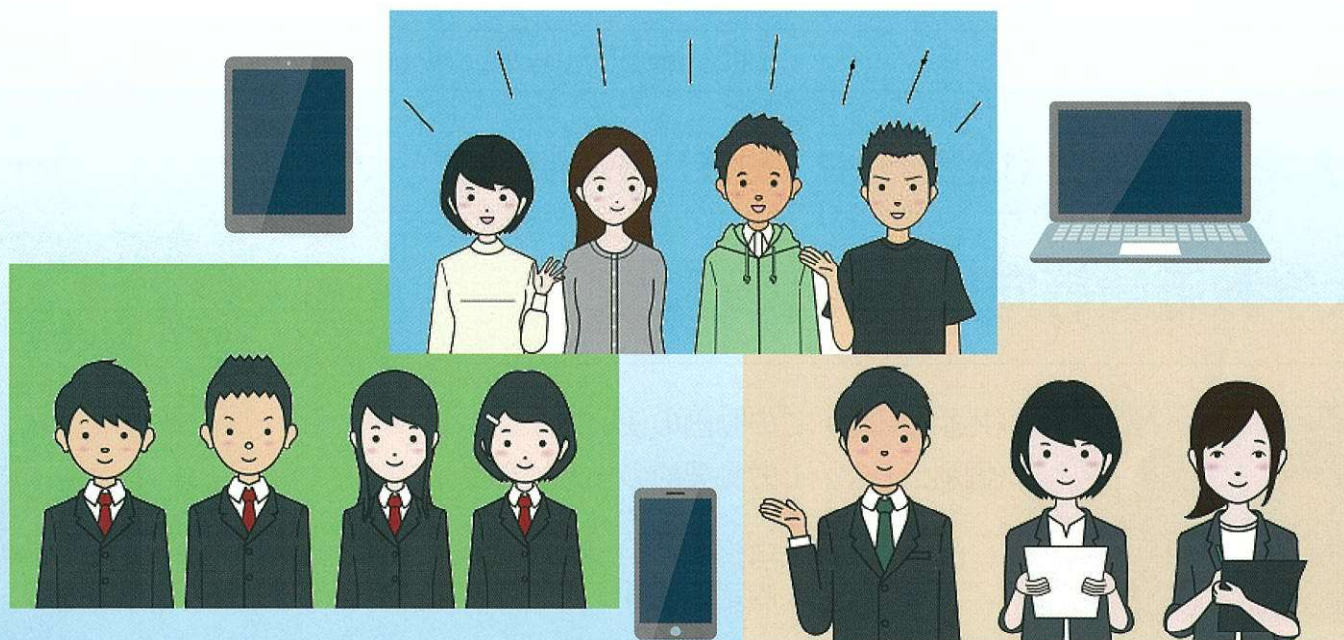
スマホや  
タブレットでも  
利用可能!

# 動画で学ぶ

利用  
無料!

# 労働法講義のポイント

労働条件に関する総合情報サイト～確かめよう労働条件!～にて公開  
裏面のQRコード(URL)から御覧いただけます



高校の教職員等、大学の教職員等、自治体・社会人教育担当者等の皆さんへ

学生や若い労働者が労働関係法令に関する基礎知識を正しく学ぶことができるよう「教え方」についての動画を作成しました。授業や学習の一環としてご利用いただけます。

特色

学生や若い労働者に対して労働法教育を実施する際に活用できる「教え方」に関する指導者向け動画です。テーマ別に事例紙芝居と法的解説が掲載されていますので、是非ご活用ください。

お問い合わせは

委託運営 **LEC** 東京リーガルマインド 「労働法教育に関する支援対策事業」運営事務局

Tel.03-5913-6085 (平日9時～17時)

Fax.03-5913-6409

〒164-0001 東京都中野区中野4-11-10 アーバンネット中野ビル E-Mail: rdh-kyouiku@lec-jp.com





動画表題

# 動画で学ぶ労働法講義のポイント

動画内容

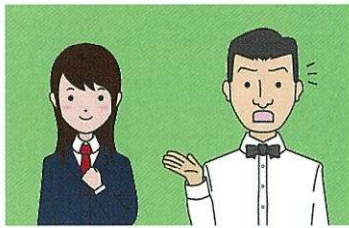
〈共通導入動画〉この動画の使い方

〈個別12テーマ〉紙芝居形式による事例動画と法的解説

## 高校

約30分 (1個別テーマ/約7分 4個別テーマ)

### 高校教職員等向け指導者用動画



〈共通導入動画〉この動画の使い方

- 〈個別テーマ〉
1. 契約内容の確認の重要性
  2. アルバイト中のミスと給料天引き
  3. 買い取りの強要、給料からの天引き
  4. 退職のルール



『はたらく』へのトビラ  
～ワークルール20のモデル授業案～

URL <https://www.check-roudou.mhlw.go.jp/tobira/>



## 大学

約30分 (1個別テーマ/約7分 4個別テーマ)

### 大学教職員等向け指導者用動画



〈共通導入動画〉この動画の使い方

- 〈個別テーマ〉
1. 労働契約の一方的変更
  2. インターンシップ
  3. 自分に合った仕事とは
  4. 内定取り消し



「働くことと」労働法  
～大学・短大・高専・専門学校生等に  
教えるための手引き～

URL <https://www.check-roudou.mhlw.go.jp/shakaijinmukeshiryouto/>



## 社会人

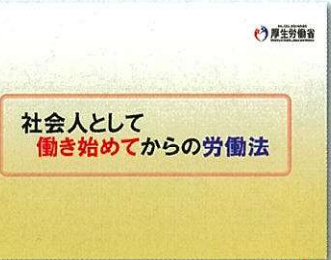
約30分 (1個別テーマ/約7分 4個別テーマ)

### 自治体・社会人教育担当者等向け指導者用動画



〈共通導入動画〉この動画の使い方

- 〈個別テーマ〉
1. 労働時間
  2. パワーハラスメント
  3. ワークライフバランス
  4. 突然の解雇



社会人として  
働き始めてからの労働法

URL <https://www.check-roudou.mhlw.go.jp/shakaijinmukeshiryouto/>

