

恵庭市埋蔵文化財包蔵地分布図 (令和2年11月現在)

土木工事等の計画が次に該当する場合は埋蔵文化財保護のための事前協議が必要となります。
(平成27年3月 北海道教育委員会教育長通知 令和2年3月一部改正)

(f)計画区域の全部又は一部が、埋蔵文化財包蔵地の周知資料に記載の所在地番、位置図又は略図のいずれかに合致する場合

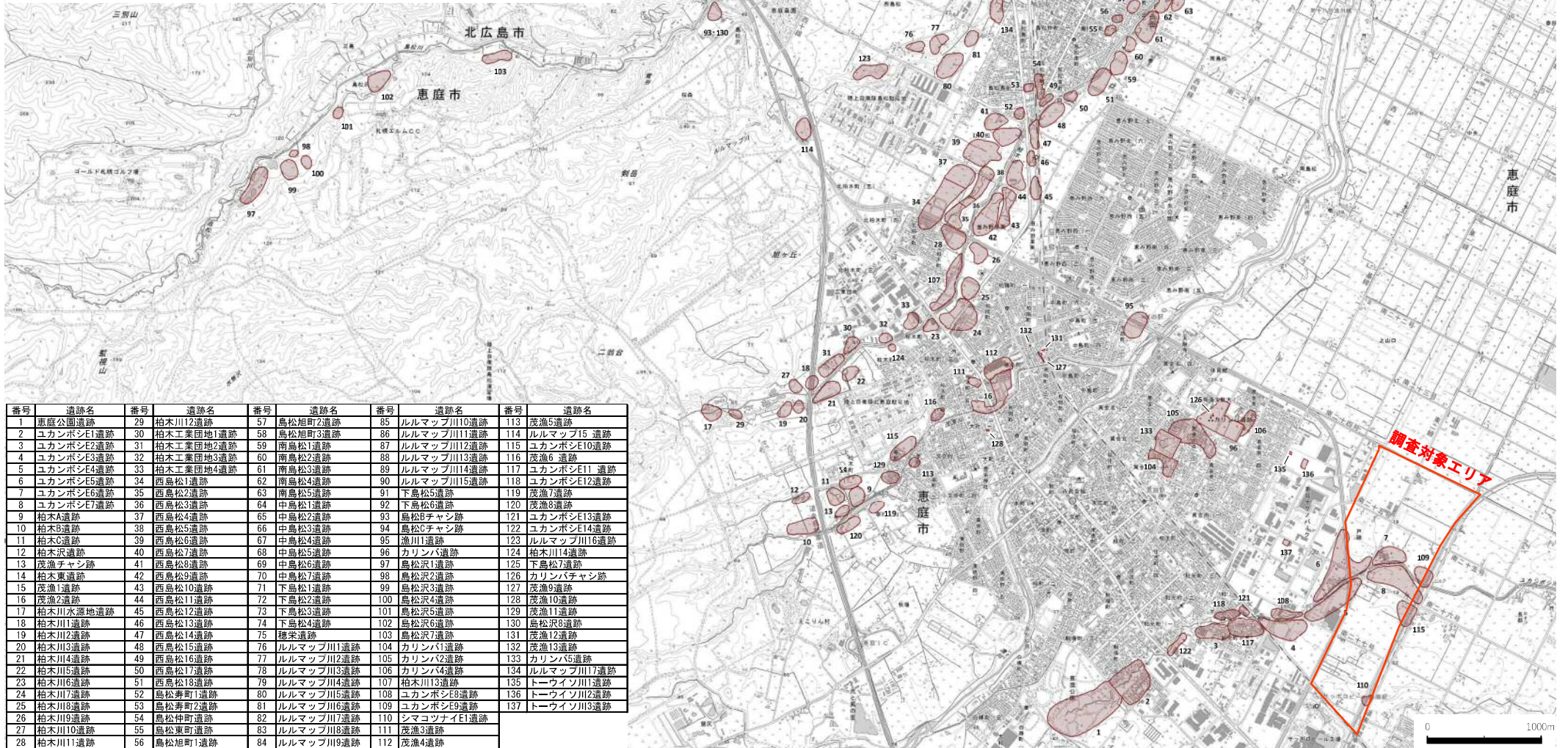
(g)計画区域の全部又は一部が、埋蔵文化財包蔵地の周知資料に記載の所在地番、位置図又は略図のいずれかに接する場合

(h)計画区域の総面積が1ヘクタール以上の場合

計画区域には、残置森林等、土地の改変が予定されていない土地を含む。

なお、事業が複数の市町村にわたる場合は、当該市町村毎の面積ではなく、計画区域の面積の総和によって判断する。

※過去に開発事業が実施された土地又は既に道路・河川等の敷地となっている土地であっても事前協議等手続きが必要となる場合があります。埋蔵文化財包蔵地は、新たに発見されたり範囲が広がったりすることがあります。分布図の表示に縮尺誤差が生じる場合があります。詳細につきましては、必ず恵庭市郷土資料館（電話：0123-37-5303）までご確認ください。



番号	遺跡名	番号	遺跡名	番号	遺跡名	番号	遺跡名
1	恵庭公園遺跡	29	柏木川1遺跡	57	島松旭町2遺跡	85	ルルマップ川10遺跡
2	ユカンボシE1遺跡	30	柏木工業団地1遺跡	58	島松旭町3遺跡	86	ルルマップ川11遺跡
3	ユカンボシE2遺跡	31	柏木工業団地2遺跡	59	南島松1遺跡	87	ルルマップ川12遺跡
4	ユカンボシE3遺跡	32	柏木工業団地3遺跡	60	南島松2遺跡	88	ルルマップ川13遺跡
5	ユカンボシE4遺跡	33	柏木工業団地4遺跡	61	南島松3遺跡	89	ルルマップ川14遺跡
6	ユカンボシE5遺跡	34	西島松1遺跡	62	南島松4遺跡	90	ルルマップ川15遺跡
7	ユカンボシE6遺跡	35	西島松2遺跡	63	南島松5遺跡	91	下島松5遺跡
8	ユカンボシE7遺跡	36	西島松3遺跡	64	中島松1遺跡	92	下島松6遺跡
9	柏木A遺跡	37	西島松4遺跡	65	中島松2遺跡	93	島松8チャーン跡
10	柏木B遺跡	38	西島松5遺跡	66	中島松3遺跡	94	島松Cチャーン跡
11	柏木C遺跡	39	西島松6遺跡	67	中島松4遺跡	95	滝川1遺跡
12	柏木沢遺跡	40	西島松7遺跡	68	中島松5遺跡	96	カリンバ遺跡
13	茂漁チャーン跡	41	西島松8遺跡	69	中島松6遺跡	97	島松浜1遺跡
14	柏木栗遺跡	42	西島松9遺跡	70	中島松7遺跡	98	島松浜2遺跡
15	茂漁1遺跡	43	西島松10遺跡	71	下島松1遺跡	99	島松浜3遺跡
16	茂漁2遺跡	44	西島松11遺跡	72	下島松2遺跡	100	島松浜4遺跡
17	柏木川水蒸地遺跡	45	西島松12遺跡	73	下島松3遺跡	101	島松浜5遺跡
18	柏木川1遺跡	46	西島松13遺跡	74	下島松4遺跡	102	島松浜6遺跡
19	柏木川2遺跡	47	西島松14遺跡	75	榑菜遺跡	103	島松浜7遺跡
20	柏木川3遺跡	48	西島松15遺跡	76	ルルマップ川1遺跡	104	カリンバ1遺跡
21	柏木川4遺跡	49	西島松16遺跡	77	ルルマップ川2遺跡	105	カリンバ2遺跡
22	柏木川5遺跡	50	西島松17遺跡	78	ルルマップ川3遺跡	106	カリンバ3遺跡
23	柏木川6遺跡	51	西島松18遺跡	79	ルルマップ川4遺跡	107	柏木川13遺跡
24	柏木川7遺跡	52	島松弁町1遺跡	80	ルルマップ川5遺跡	108	ユカンボシE8遺跡
25	柏木川8遺跡	53	島松弁町2遺跡	81	ルルマップ川6遺跡	109	ユカンボシE9遺跡
26	柏木川9遺跡	54	島松弁町遺跡	82	ルルマップ川7遺跡	110	シマコツナイE1遺跡
27	柏木川10遺跡	55	島松東町遺跡	83	ルルマップ川8遺跡	111	茂漁3遺跡
28	柏木川11遺跡	56	島松旭町1遺跡	84	ルルマップ川9遺跡	112	茂漁4遺跡