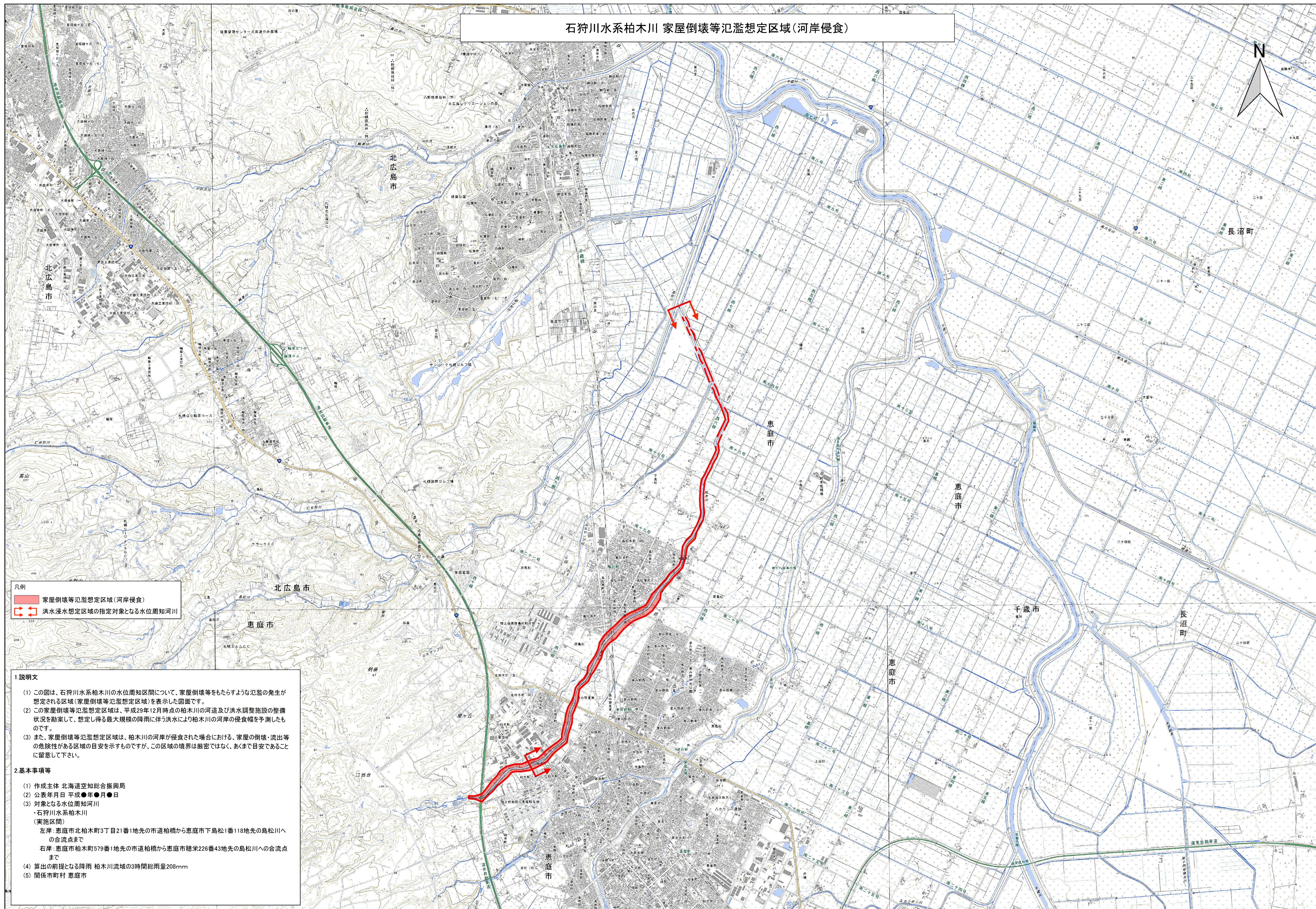


石狩川水系柏木川 家屋倒壊等氾濫想定区域(河岸侵食)



- 凡例
- 家屋倒壊等氾濫想定区域(河岸侵食)
 - 洪水浸水想定区域の指定対象となる水位周知河川

1. 説明文
- この図は、石狩川水系柏木川の水位周知区間について、家屋倒壊等をもたらすような氾濫の発生が想定される区域(家屋倒壊等氾濫想定区域)を表示した図面です。
 - この家屋倒壊等氾濫想定区域は、平成29年12月時点の柏木川の河道及び洪水調整施設の整備状況を勘案して、想定し得る最大規模の降雨に伴う洪水により柏木川の河岸の侵食幅を予測したものです。
 - また、家屋倒壊等氾濫想定区域は、柏木川の河岸が侵食された場合における、家屋の倒壊・流出等の危険性がある区域の目安を示すものですが、この区域の境界は厳密ではなく、あくまで目安であることに留意して下さい。
2. 基本事項等
- 作成主体 北海道空知総合振興局
 - 公表年月日 平成●年●月●日
 - 対象となる水位周知河川
・石狩川水系柏木川
(実施区間)
左岸: 恵庭市北柏木町3丁目21番1地先の市道柏橋から恵庭市下島松1番118地先の島松川への合流点まで
右岸: 恵庭市柏木町579番1地先の市道柏橋から恵庭市穂菜226番43地先の島松川への合流点まで
 - 算出の前提となる降雨 柏木川流域の3時間総雨量208mm
 - 関係市町村 恵庭市

この地図の作成に当たっては、国土地理院長の承認を得て、同院発行の電子地形図25000及び基礎地図情報を使用した。(承認番号 平29情使、第●●●号)