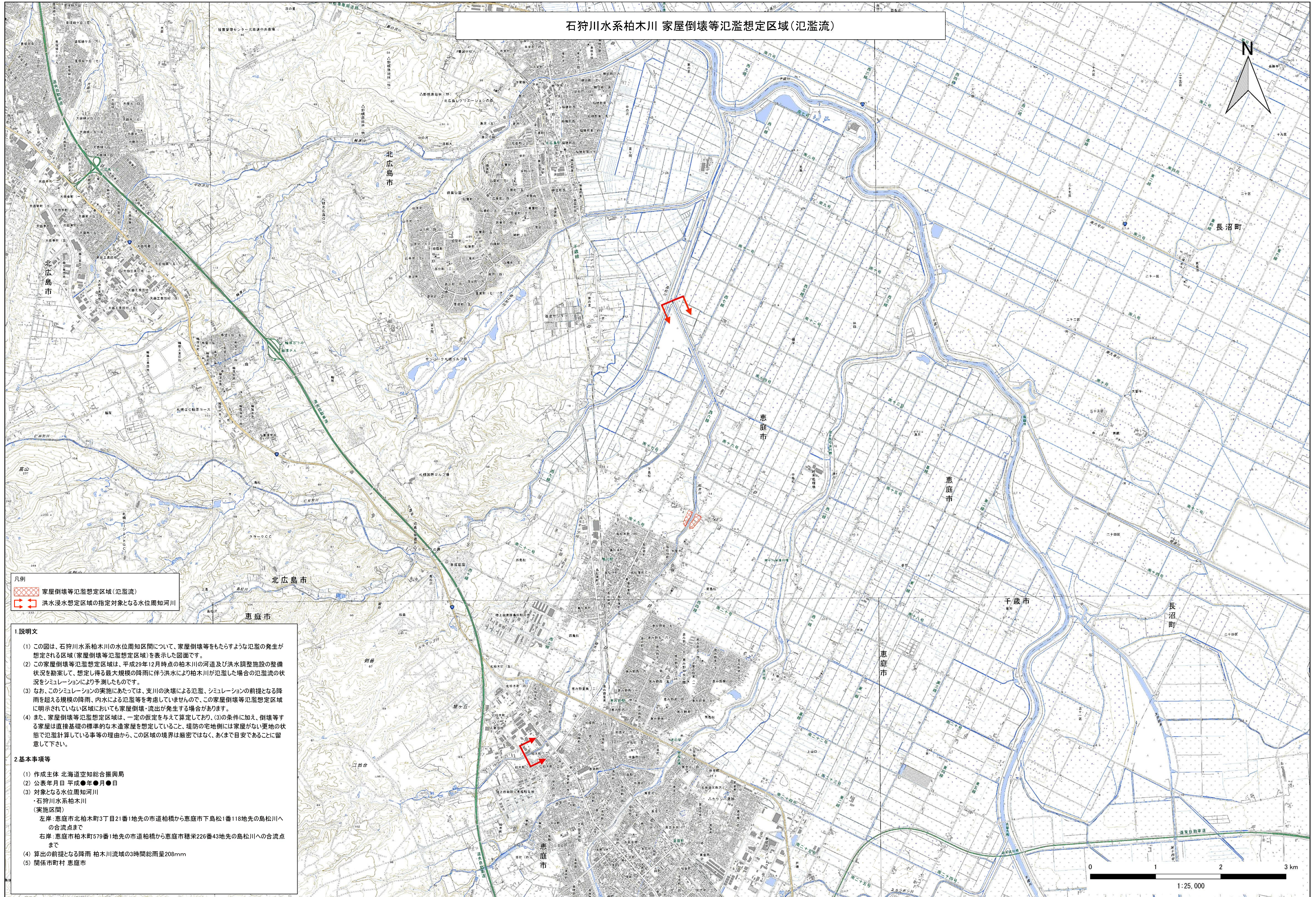


石狩川水系柏木川 家屋倒壊等氾濫想定区域(氾濫流)



- 凡例
- 家屋倒壊等氾濫想定区域(氾濫流)
 - 洪水浸水想定区域の指定対象となる水位周知河川

- 1 説明文
- この図は、石狩川水系柏木川の水位周知区間について、家屋倒壊等をもたらすような氾濫の発生が想定される区域(家屋倒壊等氾濫想定区域)を表示した図面です。
 - この家屋倒壊等氾濫想定区域は、平成29年12月時点の柏木川の河道及び洪水調整施設の整備状況を勘案して、想定し得る最大規模の降雨に伴う洪水により柏木川が氾濫した場合の氾濫流の状況をシミュレーションにより予測したものです。
 - なお、このシミュレーションの実施にあたっては、支川の決壊による氾濫、シミュレーションの前提となる降雨を超える規模の降雨、内水による氾濫等を考慮していませんので、この家屋倒壊等氾濫想定区域に明示されていない区域においても家屋倒壊・流出が発生する場合があります。
 - また、家屋倒壊等氾濫想定区域は、一定の仮定を与えて算定しており、(3)の条件に加え、倒壊等する家屋は直接基礎の標準的な木造家屋を想定していること、堤防の宅地側には家屋がない更地の状態で氾濫計算している事等の理由から、この区域の境界は厳密ではなく、あくまで目安であることに留意して下さい。
- 2 基本事項等
- 作成主体 北海道空知総合振興局
 - 公表年月日 平成●年●月●日
 - 対象となる水位周知河川
・石狩川水系柏木川
(実施区間)
左岸: 恵庭市北柏木町3丁目21番1地先の市道柏橋から恵庭市下島松1番118地先の島松川への合流点まで
右岸: 恵庭市柏木町579番1地先の市道柏橋から恵庭市穂栄226番43地先の島松川への合流点まで
 - 算出の前提となる降雨 柏木川流域の3時間総雨量208mm
 - 関係市町村 恵庭市

この地図の作成に当たっては、国土地理院長の承認を得て、同院発行の電子地形図25000及び基礎地図情報を使用した。(承認番号 平29情使、第●●●号)