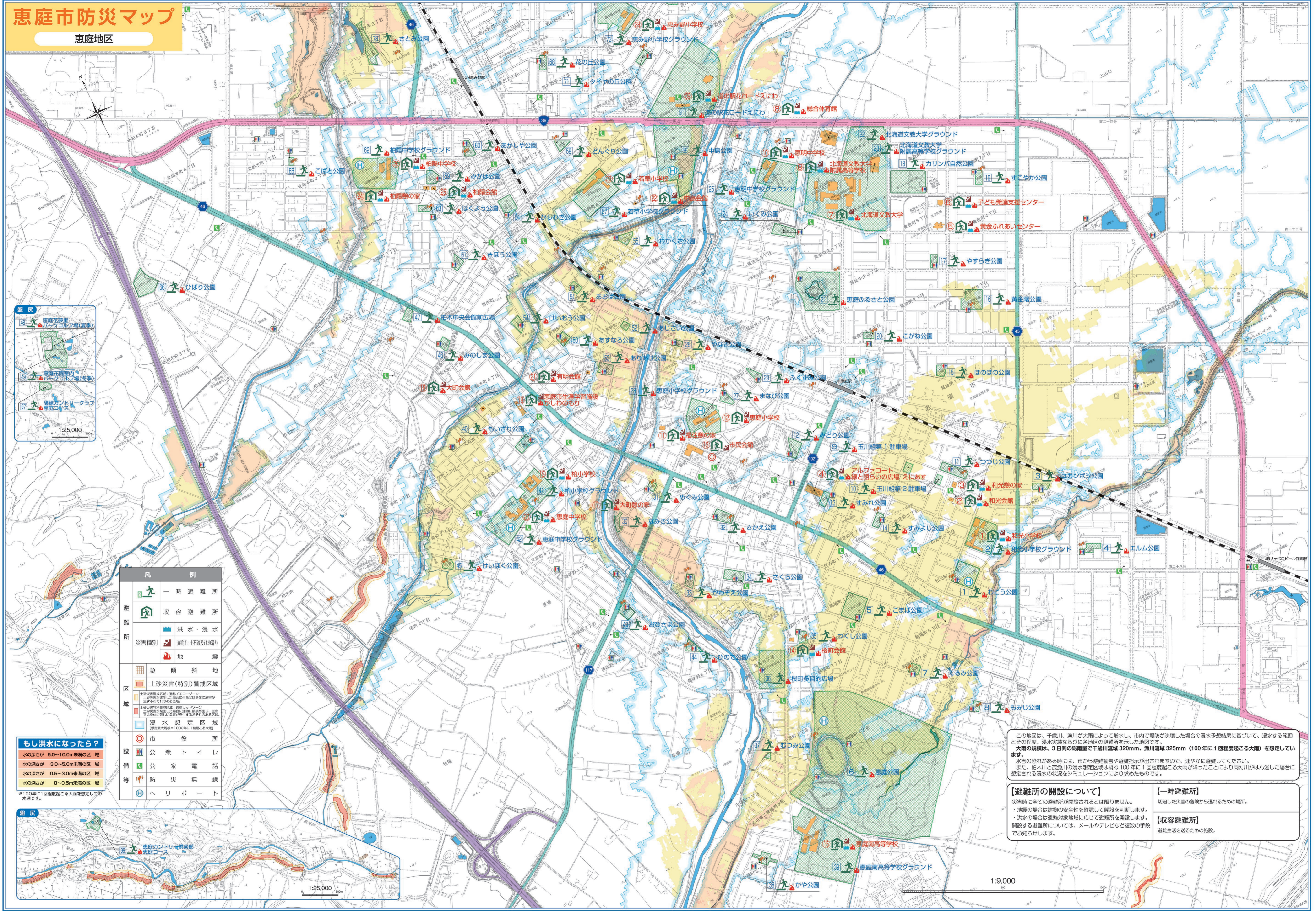


恵庭市防災マップ

恵庭地区



もし洪水になったら？

水の深さが 5.0～10.0m未満の区 域
 水の深さが 3.0～5.0m未満の区 域
 水の深さが 0.5～3.0m未満の区 域
 水の深さが 0～0.5m未満の区 域

※100年に1回程度起こる大雨を想定しての水深です。

凡 例	
	一時避難所
	収容避難所
	洪水・浸水
	災害種別 崖崩れ・土石流及び地滑り
	地震
	急傾斜地
	土砂災害(特別)警戒区域
	浸水想定区域 (想定最大雨量=1000mmに1回起こる大雨)
	市 役 所
	公 衆 ト イ レ
	公 衆 電 話
	防 災 無 線
	ヘ リ ポ ー ト

この地図は、千歳川、滝川が大雨によって増水し、市内で堤防が決壊した場合の浸水予想結果に基づいて、浸水する範囲とその程度、浸水実績ならびに各地区の避難所を示した地図です。
 大雨の規模は、3日間の総雨量で千歳川流域 320mm、滝川流域 325mm (100年に1回程度起こる大雨) を想定しています。
 水害の恐れがある時には、市から避難勧告や避難指示が与えられますので、速やかに避難してください。
 また、柏木川と茂淵川の浸水想定区域は概ね100年に1回程度起こる大雨が降ったことにより両河川がはん濫した場合に想定される浸水の状況をシミュレーションにより求めたものです。

【避難所の開設について】
 災害時に全ての避難所が開設されるとは限りません。
 ・地震の場合は建物の安全性を確認して開設を判断します。
 ・洪水の場合は避難対象地域に応じて避難所を開設します。
 開設する避難所については、メールやテレビなど複数の手段でお知らせします。

【一時避難所】
 初過した災害の危険から逃れるための場所。

【収容避難所】
 避難生活を送るための施設。

