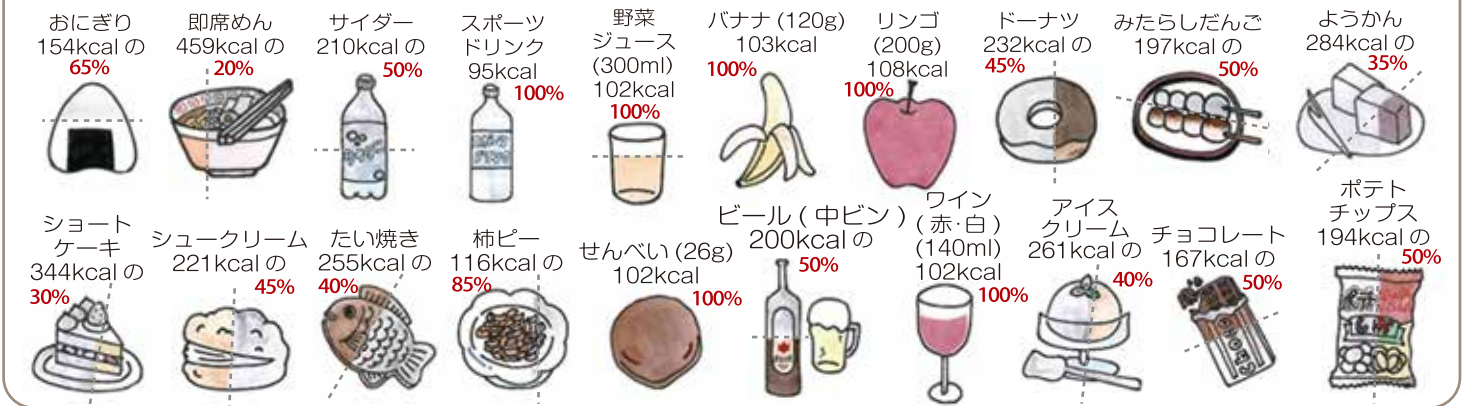




【間食 100 キロカロリーのめやす】 ※赤字は 100 キロカロリーの割合です。



【おぼえがき】

ふりがな			男 女
氏名			
生年月日	大・昭・平	年 月 日	
血液型	A・B・O・AB 型 (Rh + -)		
住所	電話		
緊急時の 連絡先	電話		
治療して いる病気			
服用して いる薬			
かかりつけ 医師	医療機関名 電話		

【休日・夜間の救急医療機関】

開設日	内科・小児科系診療	外科診療 (けが等の外傷)
	夜間・休日急病診療所	救急当番医療機関
平日 (月～金曜日)	20時～翌朝7時 (受付は翌朝6時30分まで)	18時～21時30分
土曜日	14時～翌朝7時 (受付は翌朝6時30分まで)	14時～20時
日曜日・祝日	9時～翌朝7時 (受付は翌朝6時30分まで)	9時～20時
年末年始 12/29～1/3	休診	
受診時の 注意事項	救急当番医療機関の外科診療は、けが等の軽症外来患者の診療です。内科医が不在のため内科診療はできませんので、夜間・休日急病診療所で受診ください。	