

# 恵庭市民

# 健康カレンダー

令和  
8年度版

令和8年4月  
～  
令和9年3月

保存版

1年間大切に  
保存しましょう



アルファコート緑と語らいの広場 えにあす

〒061-1442 恵庭市緑町2丁目1-1（えにあす内）

- 2階 保健センター（保健課）
- 1階入口別 夜間・休日急病診療所

交通案内 ● JR恵庭駅から徒歩5分  
● ecoバス（えにわコミュニティバス）循環A・Bコース「緑町・えにあす」

## ■保健センター・保健課

[ 開設時間 ] 8時45分～17時15分（土日祝・年末年始を除く）

けんしんのお申込み・お問合せ、予防接種、健康相談に関することなど

TEL 0123-25-5700/FAX 0123-25-5720

■夜間・休日の診療体制 土曜日、休日、夜間診療の医療機関・歯科医院は、当該月の広報えにわ、恵庭市ホームページでご確認ください。



開設日	内科・小児科系診療	外科診療（けが等の外傷）	歯科
	夜間・休日急病診療所	救急当番医療機関	休日救急歯科当番医
	0123-25-5891		恵庭市・千歳市・北広島市 歯科医院（当番制）
平日（月～金曜日）	20時～翌朝7時（受付は翌朝6時30分まで）	18時～21時30分	
土曜日	14時～翌朝7時（受付は翌朝6時30分まで）	14時～20時	
日曜日・祝日	9時～翌朝7時（受付は翌朝6時30分まで）	9時～20時	
年末年始（12月29日～1月3日）	休診 ※なお休診日については変更になる場合があります。	9時～翌朝9時（内科・外科系）	9時30分～12時30分
受診時の留意事項	救急当番医療機関の外科診療は、けが等の軽症外来患者の診療です。内科医が不在のため内科診療はできませんので、夜間・休日急病診療所で受診ください。		令和8年度は、祝日・年末年始のみの開設となります。
※ケガや急病等の緊急時には、迷わず「119番通報」し、救急車を要請してください。			

### 〈夜間・休日急病診療所からのお願い〉

近年、「平日は仕事で休めない」、「薬が切れたからほしい」等の個人的理由による受診、いわゆるコンビニ受診が増加しています。コンビニ受診が増えることにより肝心の急病患者様の対応が困難になります。医療機関の適正な受診のため、地域の皆様のご理解とご協力をお願いします。また、発熱等の症状がある方の診療は行っていますが、新型コロナウイルス及びインフルエンザに関する検査は行っていません。

### 北海道小児救急電話相談

急な病気、けが等の小児救急に関する相談はこちらへ。

TEL 011-232-1599 短縮ダイヤル #8000

電話相談受付時間 毎日19時～翌朝8時

### 救急安心センターさっぽろ

急に具合が悪くなった場合や  
119番への電話判断に迷った場合などはこちらへ。

TEL 011-272-7119 短縮ダイヤル #7119

電話相談受付時間 24時間365日

### 北海道救急医療情報案内センター

医療機関情報案内を24時間行っています。

TEL 0120-20-8699 携帯電話 011-221-8699

URL <https://www.qq.pref.hokkaido.jp>

### 北海道産婦人科救急電話相談

緊急性のある妊産婦さんの電話相談です。

TEL 011-290-3299（さんぶきゅうきゅう）

電話相談受付時間 毎日19時～翌朝9時

# 01 おとなのけんしん

「健康だから…」「忙しいから…」と、けんしんを受けていない方はいませんか？  
健康状態は、1年間で大きく変化します。  
毎年、がん検診・健康診査を受けましょう。



## ステップ 1 自分の受けられる健(検)診を確認しよう

	けんしんの種類	検査の内容	対象者	料金
がん検診	胃がん検診	バリウム検査	35歳以上（1年に1回）	1,500円
	大腸がん検診	便潜血反応検査		700円
	肺がん検診	胸部レントゲン検査		300円
	子宮がん検診	子宮頸部細胞診	20歳以上（令和7年度受診者は受診できません。） ※子宮体部検診（600円）については、問診及び医師の指示で実施	1,600円
	乳がん検診	マンモグラフィ	35歳以上（令和7年度受診者は受診できません。）	1,700円
健康診査等	肝炎ウイルス検診	B型・C型肝炎ウイルスの血液検査	35歳以上（これまでに受けたことのない方） <u>集団検診と送迎バス検診のみ受診可能</u> (医療機関では受診できません)	600円
	エキノコックス症検診	血液検査	小学校3年生以上（過去5年間で受けたことのない方）	無料
	健康診査	身体計測 血圧測定 血液検査 (脂質・血糖・肝機能・腎機能)	○35～39歳の国民健康保険、 被用者保険（国保以外）の方 ※昭和62年4月2日生から平成4年4月1日生の方が対象です。 ○35歳以上の生活保護世帯の方	1,000円 (生活保護世帯の方は無料)
	特定健康診査	尿検査 心電図検査等	40～74歳の国民健康保険加入者	無料
	後期高齢者健康診査		75歳以上の後期高齢者医療制度加入者 ※65～74歳の障がい認定を受けた方で加入の方を含みます。	無料
	<b>NEW</b> 骨粗しょう症検診	超音波またはX線による骨量測定	令和8年4月1日時点で 40歳・45歳・50歳・55歳・60歳・65歳・70歳の方 レディース検診とバス検診のみ受診可能。(女性のみ) なおバス検診の場合、骨粗しょう症検診の単独受診はできません。  ※検査内容、生年月日など詳細はQRコードよりご確認ください。	500円
歯科健診	歯周疾患検診	指定歯科医療機関（P.7）にて（歯科医師による） 口腔内診査・歯科相談	○20歳・30歳・40歳・50歳・60歳・70歳 (※対象者にはご案内致します。) ○妊婦（※母子健康手帳交付時にご案内致します。） ○産婦（※対象者にはご案内致します。）	500円
	後期高齢者歯科健診		75歳以上の後期高齢者医療制度加入者 ※65～74歳の障がい認定を受けた方で加入の方を含みます。	無料

●個別検診で受ける「胃がん検診」は、医療機関によっては胃内視鏡検査（胃カメラ）対応となり、料金に差額が生じます。金額は各医療機関等にご確認ください。

脳ドックも

### 料金について (無料になる方)

- 市民税非課税世帯の方
- 生活保護世帯の方
- 後期高齢者医療制度の方  
(子宮・乳・肝炎のみ)

### お問合せは 市役所国保医療課まで

特定健康診査・後期高齢者健康診査  
及び後期高齢者の胃がん・大腸がん・  
肺がん検診・後期高齢者歯科健診の  
受診券は、6月上旬までに国保医療  
課から送付されます。

【国保医療課】  
■ 国保給付担当  
電話：33-3131（内線：1163・1164）  
■ 後期高齢者担当  
電話：33-3131（内線：1167・1168）

## ステップ 2 受診する場所・日程を選ぼう



1

### 医療機関で【個別検診】

自分の都合に合わせて日程を調整できます。

※受診可能な項目と医療機関はP.8をご覧ください。

#### 【受診期間】

健康診査	
特定健康診査	令和8年6月1日～
後期高齢者健康診査	令和9年2月28日
後期高齢者歯科健診	
胃がん、大腸がん、肺がん	令和8年6月1日～ 令和9年2月28日
子宮がん、乳がん	令和8年5月1日～ 令和9年2月28日
歯周疾患検診	令和8年4月1日～ 令和9年3月31日

2

### 市内の会場で

#### 【集団検診】

#### 【レディース検診】

#### 【子宮・乳がん検診】

市内で複数の検診を同時に受診できます。

※日程や会場によって受けられる検診が異なりますので、詳しくはP.4をご覧ください。

レディース検診で  
託児が無料でご利用できます！

3

### 対がん協会検診センター

#### (札幌市東区)で

#### 【送迎バス検診】

#### 【レディースバス検診】

恵庭市内発着の無料バスで送迎します。

※各種オプション検査も可能  
(要予約・追加料金あり)

※日程によってバス乗り場が異なりますので、詳しくはP.4をご覧ください。

## ステップ 3 申し込み、受診しよう

1

### 医療機関で個別検診

#### 1. がん検診受診券の発行

がん検診を受診する方は  
オンライン申請 または  
保健センター(25-5700)へ連絡

※後期高齢者医療制度に加入の方は、  
6月上旬までに受診券が届きます。

受診券のオンライン  
申請はこちら



#### 2. 医療機関へ申し込む

#### 3. 予約した日に各種受診券を持って医療機関へ受診

2

### 市内会場での検診や対がん協会検診センターのバス検診

#### 日程・会場を決め、希望する検診の申込開始日より 保健センター(25-5700)に申し込む

※申込開始日は電話がつながりにくくなります。  
定員になり次第、申し込みを締め切りますのでご了承ください。

※レディース検診で託児を希望される方は申し込み時に  
予約が必要です。

バス検診のオンライン  
申込はこちら



#### オンライン申込

バス検診のみ、オンライン申込が可能です。

## ステップ 4 けんしんを受けた後は、健康相談や保健指導を利用しよう

健診を受けていただいた後、対象の方にご案内を送ります！

### 健康づくり相談日(事前予約)

9:00～12:00 えにあす

4月20日(月) 10月26日(月)

5月25日(月) 11月30日(月)

6月29日(月) 12月21日(月)

7月27日(月) 1月25日(月)

8月31日(月) 2月15日(月)

9月28日(月) 3月29日(月)

### 健診結果活用塾(事前予約)

保健師及び栄養士による  
講話・からだ測定

9月2日(水) 14:00～15:30 恵み野会館

10月7日(水) 10:00～11:30 えにあす

12月2日(水) 14:00～15:30 島松公民館

2月3日(水) 10:00～11:30 えにあす

※詳しくは広報えにわでご確認ください。

### 特定保健指導

あなたに最適な健康プランを  
一緒に考えましょう。

#### 【注目!!】

利用された方の中でご希望の方に市内  
スポーツジム利用の特典(運動プログラム)があります！

※国民健康保険加入者が  
対象です。



### こころの健康相談日

●精神神経科医師・千歳保健所保健師が相談を受けます。年4回開催予定。(予約：千歳保健所 ☎0123-23-3175)  
●その他、こころの健康づくり講演会を年1回開催しています。●詳しくは広報えにわに掲載いたしますのでご覧ください。

### 出前講座

●開催日時は基本的に月～金(祝日を除く)9時～20時 ●町内会や学校・職場など、5人以上の集まりで開催できます。  
詳しくは市HPまたは保健センターへ

## ■ 日程・検診内容

※特定健診は健康診査、後期高齢者健康診査を含みます

月日	種 類	会 場	★バス 乗り場	※特定 健診	胃 が ん	大腸 が ん	肺 が ん	子宮 が ん	乳 が ん	骨粗 しょう症	肝炎 ウイルス	エキノ コックス	申込開始日
4月17日	金	送迎バス検診	対がん協会	A	●	●	●	●	●	●			3/6(金)~
5月21日	木	送迎バス検診	対がん協会	B	●	●	●	●	●	●			
6月20日	土	集団検診	えにあす		●	●	●				●		5/11(月)~
6月30日	火	レディースバス検診	対がん協会	A	●	●	●	●	●	●	●		
7月5日	日	集団検診	恵庭RBパーク		●	●	●				●		
7月10日	金	送迎バス検診	対がん協会	B	●	●	●	●	●	●	●		
7月18日	土	集団検診	えにあす		●	●	●				●		
7月28日	火	子宮・乳がん検診	えにあす			●		●	●				
8月4日	火	送迎バス検診	対がん協会	A	●	●	●	●	●	●	●		6/17(水)~
8月11日	火	レディース検診	えにあす		●	●	●	●	●	●	●		
8月23日	日	集団検診	えにあす		●	●	●				●	●	
9月2日	水	送迎バス検診	対がん協会	B	●	●	●	●	●	●	●		
9月10日	木	子宮・乳がん検診	えにあす			●		●	●				
9月13日	日	レディース検診	えにあす		●	●	●	●	●	●	●		
10月4日	日	集団検診	島松公民館		●	●	●	●			●		8/5(水)~
10月5日	月	送迎バス検診	対がん協会	A	●	●	●	●	●	●	●		
10月11日	日	レディース検診	えにあす		●	●	●	●	●	●	●		
10月18日	日	集団検診	えにあす		●	●	●	●			●	●	
11月1日	日	集団検診	えにあす		●	●	●	●			●	●	9/4(金)~
11月9日	月	送迎バス検診	対がん協会	B	●	●	●	●	●	●	●		
11月18日	水	子宮・乳がん検診	えにあす			●		●	●				
11月22日	日	レディース検診	えにあす		●	●	●	●	●	●	●		
12月2日	水	送迎バス検診	対がん協会	C	●	●	●	●	●	●	●		
12月19日	土	集団検診	えにあす		●	●	●	●			●		
12月22日	火	レディースバス検診	対がん協会	D	●	●	●	●	●	●	●		11/4(水)~
1月9日	土	レディース検診	えにあす		●	●	●	●	●	●	●		
1月23日	土	集団検診	えにあす		●	●	●	●			●	●	
1月25日	月	送迎バス検診	対がん協会	C	●	●	●	●	●	●	●		
2月11日	木	集団検診	えにあす		●	●	●	●			●		1/6(水)~
2月20日	土	集団検診	えにあす		●	●	●				●	●	
2月22日	月	子宮・乳がん検診	えにあす			●		●	●				
2月25日	木	送迎バス検診	対がん協会	D	●	●	●	●	●	●	●		
3月10日	水	送迎バス検診	対がん協会	C		●	●	●	●	●			

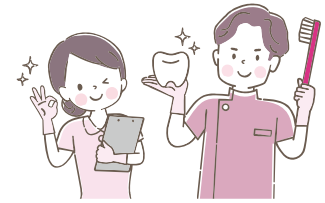
★ 送迎バス検診 バス発車時間	A	フレスポ恵み野 7時55分 ▶えにあす 8時20分	恵庭市 到着時間 13時00分~14時00分
	B	島松公民館 7時50分 ▶えにあす 8時20分	
	C	フレスポ恵み野 7時50分 ▶えにあす 8時20分	
	D	島松公民館 7時45分 ▶えにあす 8時20分	



### お申し込み方法

- お電話で申し込み 保健課：☎ 25-5700 ● 保健課(えにあす2階)窓口で直接申し込み
- 送迎バス・レディースバス検診のみオンライン申込あり

# 02 歯と口の健康・食育の推進



## ■ 歯と口の健康 ～健口を守り健康に！～

生涯を通して口から食べる喜び、話す楽しみを保ちましょう。自分の歯・口腔の健康状態を知ることが大切です。歯周疾患検診・後期高齢者歯科健診を実施していますので、是非ご利用ください。対象の方へご案内があります。

(詳細は P.2)

事業	会場	事前予約制	時間	4月	5月	6月	7月	8月	9月	10月	11月	12月	1月	2月	3月		
フッ素塗布 (1歳または歯が4本以上生えたら～未就学児まで)	えにあす	○	受付 9:30～11:15	6日(月)	11日(月)	1日(月)	6日(月)	3日(月)	7日(月)	5日(月)	9日(月)	7日(月)	18日(月)	1日(月)	1日(月)		
			受付 13:30～15:15														
			受付 13:30～15:15	20日(月)		15日(月)		24日(月)		19日(月)		21日(月)		15日(月)			
乳歯けんしん ※フッ素塗布なし 保護者の方も健診できます		○	受付 13:00～13:45		25日(月)		27日(月)		28日(月)		30日(月)		25日(月)		15日(月)		

### フッ素塗布

- [ 対 象 ] 歯が4本以上生えてから就学前までの幼児
- [ 内 容 ] フッ素塗布と歯磨き指導
- [ 持 ち 物 ] 母子健康手帳・歯ブラシ2本  
(仕上げ磨き用とお子様の歯ブラシ)
- [ 料 金 ] 400円※現金のみ  
(釣銭のないようお願い致します)
- [ 予約方法 ] オンライン申込

### 乳歯けんしん

- [ 対 象 ] 就学前の乳幼児とその保護者  
「歯が生えたら」「2歳」など、歯科健診のない節目の時期にご利用ください
- [ 内 容 ] 歯科医師の健診
- [ 持 ち 物 ] 母子健康手帳
- [ 料 金 ] 無料
- [ 予約方法 ] オンライン申込

保護者も  
歯科健診を  
受けられ  
ます！

## オンライン申込ができるようになりました！

注意事項：キャンセルはお電話でご連絡ください

オンライン申込はこちら



## ■ 食育の推進

第4次恵庭市食育推進計画に基づき、食をとおして生涯にわたる食育の推進に取り組んでいます。

### 食育講座

子どもの食育をテーマに栄養士・歯科衛生士がお話します。(6月の食育月間)

### 出前講座

『食事健康づくり』をテーマに子どもから大人まで食事について栄養士がお話します。(随時受付)

### えにわの食育展

様々な団体による食育の取り組みやおすめレシピなど、食育に関する情報を発信します。(6月の食育月間)

### えにわ食育かるた

北海道文教大学の学生が作成した「かるた」で、楽しく食育を学びませんか？  
(貸出し場所：保健センター)

### 食育講演会

食育をテーマにした専門家による講演です。(年1回)

毎年6月は食育月間、毎月19日は食育の日です。

## 妊娠期から子育て期の健康づくり

母子健康手帳や妊産婦健診受診票の交付、乳幼児健診、妊娠・出産・育児に関するご相談等の窓口は恵庭市役所内「えにわっこ応援センター」になります。



乳幼児健診などの  
事業日程の詳細は  
恵庭市ホームページをご覧ください



住所：恵庭市京町1番地 (恵庭市役所内) 電話：0123-33-3131 (内線1252～1257)

# 03 予防接種

予防接種は感染症を防ぎ、乳幼児、市民が健康に過ごすためには欠かせないものです。計画的な接種を心がけましょう。制度の変更等があった場合は「広報えにわ」にてお知らせします。お子様と妊婦の方の予防接種受診の際は、母子健康手帳をご持参ください。

予防接種は、指定医療機関(実施医療機関)で接種します。直接、医療機関にご予約いただき接種してください。(P.8)

## 子どもと妊婦の予防接種(A類疾病)

● 対象者の接種費用は無料です。

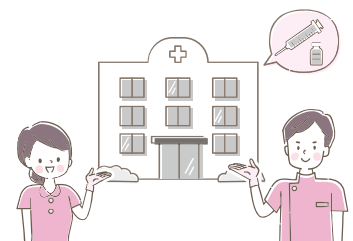
ワクチン	予防するもの	接種が定められている年齢	標準的な接種期間	回数	間隔など		
ロタリックス	ロタウイルス	生後6週から生後24週まで	初回接種は生後2か月から生後14週6日まで	2回	27日以上の間隔を置いて経口接種		
ロタテック	ロタウイルス	生後6週から生後32週まで	※ロタウイルスは令和2年8月以降に生まれた方が対象になります。	3回	27日以上の間隔を置いて経口接種		
小児用肺炎球菌ワクチン	肺炎球菌	生後2か月～5歳未満 ※接種開始月齢により接種回数は異なります	生後2か月～7か月未満で接種を開始	初回免疫3回	27日以上		
				追加免疫1回	3回目接種から60日以上かつ生後12か月以降		
			(生後7か月～12か月未満で接種を開始する場合)	初回免疫2回	27日以上		
				追加免疫1回	2回目接種から60日以上かつ生後12か月以降		
			(1歳～2歳未満で接種を開始する場合) (2歳～5歳未満で接種を開始する場合)	2回 1回	60日以上		
ヒブワクチン	ヒブ	生後2か月～7か月未満で接種を開始 (生後7か月～12か月未満で接種を開始する場合) (1歳～5歳未満で接種を開始する場合)	生後2か月～7か月未満で接種を開始	初回免疫3回	27日以上		
				追加免疫1回	初回(3回)終了後7か月以上		
				追加免疫1回	初回(2回)終了後7か月以上		
五種混合	百日咳、ジフテリア、破傷風、ポリオ、ヒブ	生後2か月～90か月未満	初回	生後2か月～7か月未満	3回	20日以上	
			追加	初回(3回)終了後6か月～18か月未満	1回		
四種混合(三種混合)	百日咳、ジフテリア、破傷風、ポリオ	生後2か月～90か月未満	初回	生後2か月～12か月未満	3回	20日以上	
			追加	初回(3回)終了後12か月～18か月未満	1回		
二種混合	ジフテリア、破傷風	11歳以上13歳未満	11歳～12歳未満	1回			
不活化ポリオ	ポリオ	生後2か月～90か月未満	初回	生後2か月～12か月未満	3回	20日以上	
			追加	初回(3回)終了後12か月～18か月未満	1回		
B型肝炎	肝炎ウイルス	生後12か月未満	生後2か月で1回、生後3か月で1回、生後7か月～8か月で1回	3回	初回接種から27日以上で2回目接種 初回接種から139日以上で3回目接種		
BCG	結核	生後12か月未満	生後5か月～8か月未満	1回			
麻しん風しん混合(MR)	麻しん風しん	1期	生後12か月～24か月未満	生後12か月～24か月未満	1回		
		2期	5歳～7歳未満で小学校就学前の1年間	小学校就学前の1年間	1回		
水痘	水ぼうそう	生後12か月～36か月未満	生後12か月～15か月未満 初回終了後6か月～12か月未満	1回 1回			
日本脳炎ワクチン	日本脳炎	1期	生後6か月～90か月未満		3回	接種間隔やその他詳細は保健センターまでお問い合わせください。	
		2期	9歳～13歳未満		1回		
		※3歳のお子さんは下記標準的接種期間による接種をお勧めします					
		標準的接種期間	1期 3歳～4歳未満(2回)、4歳～5歳未満(1回) 2期 9歳～10歳未満	3回 1回			
特例措置	平成19年4月1日以前に生まれた方 年齢に関係なく、20歳に達するまでの間に4回接種		4回				
子宮頸がんワクチン	子宮頸がん	●小学6年生～高校1年生相当の年齢の女子	中学校1年生(13歳相当)	2回 または 3回	1回目を0か月として9価シルガード:2回目は2か月後、3回目は6か月後 ※初回が15歳未満であれば、6か月後2回目接種として合計2回接種することも可。		
RSウイルス母子免疫ワクチン	RSウイルス	妊娠28週から36週の妊婦		1回	令和8年度制度開始のため、実施医療機関は恵庭市HPにて最新情報を確認願います。		

スケジュールは、主治医とよく相談して接種してください。 ※やむを得ない理由で恵庭市以外の市町村や医療機関で接種を受ける場合は、事前に申請手続きが必要となります。詳しくは保健センターへお問い合わせください。

予防接種の 間隔	注射生ワクチン	経口生ワクチン	不活化ワクチン
	ワクチンを接種した日から、別の種類の注射生ワクチンの接種を行う日までの間隔は27日以上あけます。それ以外の違う種類のワクチンについては間隔の規定はありません。	BCG、麻しん風しん、水痘	ロタ

注射生ワクチン、経口生ワクチン、不活化ワクチンと別の種類のワクチンとの接種間隔についての規定はありません。主治医とよく相談して接種してください。

- 年齢の考え方
- 〇歳未満まで接種可能 → お誕生日の前日まで接種することができます。  
(4月1日誕生日のお子さんでは〇歳のお誕生日前日の3月31日まで接種可能)
  - 〇歳以上から接種可能 → 〇歳のお誕生日の前日から接種することができます。  
(4月1日誕生日のおさんは、〇歳のお誕生日前日の3月31日から接種可能)
- ※年齢は出生の日(お誕生日)から起算され、誕生日の前日に年齢が加算されます。



## ■大人の予防接種（B類疾病）

●対象者の接種費用は一部自己負担が発生します。

ワクチン	予防するもの	接種が定められている年齢	回数	その他
高齢者肺炎球菌ワクチン	肺炎球菌	①65歳の方（65歳の誕生日前日から66歳の誕生日前日まで） ②60歳以上65歳未満で、心臓、腎臓、呼吸器の機能又はヒト免疫不全ウイルスによる免疫機能に障害を持つ障害者手帳1級をお持ちの方	1回	①の方には、65歳の誕生日を迎えた後に随時、ご自宅にご案内や接種券を郵送します。 ②の方には、令和8年4月中に、ご自宅にご案内や接種券を郵送します。
高齢者等インフルエンザ	インフルエンザ	65歳以上の方 60歳以上65歳未満で、心臓、腎臓、呼吸器の機能又はヒト免疫不全ウイルスによる免疫機能に障害を持つ障害者手帳1級をお持ちの方	1回	実施期間中に1回 ※詳しくは、10月の広報でご案内します。
高齢者等新型コロナウイルス	新型コロナウイルス	65歳以上の方 60歳以上65歳未満で、心臓、腎臓、呼吸器の機能又はヒト免疫不全ウイルスによる免疫機能に障害を持つ障害者手帳1級をお持ちの方	1回	実施期間中に1回 ※詳しくは、10月の広報でご案内します。
高齢者等带状疱疹ワクチン	带状疱疹	65歳の方（生年月日が1961(昭和36)年4月2日～1962(昭和37)年4月1日）、 70歳の方（生年月日が1956(昭和31)年4月2日～1957(昭和32)年4月1日）、 75歳の方（生年月日が1951(昭和26)年4月2日～1952(昭和27)年4月1日）、 80歳の方（生年月日が1946(昭和21)年4月2日～1947(昭和22)年4月1日）、 85歳の方（生年月日が1941(昭和16)年4月2日～1942(昭和17)年4月1日）、 90歳の方（生年月日が1936(昭和11)年4月2日～1937(昭和12)年4月1日）、 95歳の方（生年月日が1931(昭和6)年4月2日～1932(昭和7)年4月1日）、 100歳の方（生年月日が1926(大正15)年4月2日～1927(昭和2)年4月1日） 60歳以上65歳未満で、ヒト免疫不全ウイルスによる免疫機能に障害を持つ障害者手帳1級をお持ちの方	1回 または 2回	対象者の方には個別にご案内を郵送します。

# 04 恵庭市内歯科医療機関・調剤薬局一覧

## ■恵庭市内歯科医療機関一覧

	歯科医療機関	診療科目	住所	電話	歯周疾患 検診	後期高齢者 歯科健診
1	アイビック歯科クリニック	歯、小、口外	本町210	39-2777	●	●
2	アイポリー歯科	歯	島松東町1丁目1-1	36-2277	●	●
3	青山歯科	歯	島松本町3丁目16-27	37-3118	●	●
4	あさの歯科医院	歯、小	恵み野西6丁目22-2	37-3333	●	●
5	井口歯科クリニック	歯、小、口外	白樺町1丁目1-6	21-8841	●	●
6	石澤歯科医院	歯	島松本町1丁目7-10	36-8319	●	●
7	いながき歯科	歯	柏陽町3丁目18-10	33-1180	●	●
8	おおまちデンタルオフィス	歯、小	大町3丁目4-1	32-6480	●	●
9	ガーデン歯科	歯、小、口外	恵み野北6丁目1-56	39-7770	●	●
10	かたぎり歯科	歯、小、口外	黄金南6丁目9-7	21-8981	●	●
11	加藤歯科医院	歯、小	恵み野西1丁目24-1	25-8009	●	●
12	かわこし歯科クリニック	歯、矯、小、口外	柏陽町3丁目1-3	29-4182	●	●
13	小泉歯科医院	歯、小	文京町3丁目1-5	34-6833		
14	こがね歯科クリニック	歯、小	黄金中央3丁目6-7	32-8148	●	●
15	紺藤歯科	歯、矯、小、口外	黄金中央2丁目1-7	35-5511	●	●
16	澤田歯科医院	歯	漁町2丁目1-23	33-4697	●	●
17	清水歯科医院	歯	島松仲町2丁目11-1	36-8512	●	●
18	清水デンタルクリニック	歯	栄恵町116-1	33-8711	●	●
19	すぎえ歯科	歯、小	恵み野西1丁目8	37-3030	●	●
20	すずらん歯科クリニック	歯、矯、小、口外	相生町1丁目8-1	32-3711		
21	スマイルデンタルクリニック恵庭	歯、小	和光町2丁目2-12	32-8888		
22	高松歯科	歯、矯、小	恵み野西6丁目22-6	37-2050	●	●
23	たて歯科クリニック	歯	新町1-1	34-0118	●	●
24	玉川デンタルクリニック	歯、矯、小、口外	黄金南3丁目17-5	33-3333	●	●
25	ニシヤデンタルクリニック	歯、小、口外	有明町5丁目12-11	34-1182	●	●
26	ひらなか歯科医院	歯	漁町1丁目5-29	32-7066	●	●
27	ふぁーゆデンタルクリニック	歯、小、口外	黄金南7丁目9-9	33-9944	●	●
28	前島歯科医院	歯	駒場町1丁目6-20	33-8811	●	●
29	まきば歯科	歯、小	美咲野2丁目3-6	34-1184		
30	みと歯科クリニック	歯	緑町2丁目3-1	32-3508	●	●
31	めぐみの歯科	歯、矯、小	恵み野西2丁目2-2	36-8841		
32	恵み野ファミリー歯科	歯、矯、小、口外	恵み野里美2丁目15	29-4618		
33	ライオン歯科クリニック	歯、矯、小、口外	恵み野西1丁目9-2	39-7111	●	●
34	りゅうデンタルクリニック	歯、矯、小、口外	中島町6丁目1-15	33-2993	●	●
35	訪問歯科オフィス ラ・ヴィ	歯	島松本町2丁目17-10	21-9417		

※診療科目 歯=歯科、矯=矯正歯科、小=小児歯科、口外=歯科口腔外科

出典：北海道保健福祉部（令和7年4月1日現在）

## ■恵庭市内調剤薬局一覧

	調剤薬局	住所	電話
1	アイン薬局恵庭駅前店	相生町1丁目8-1	25-6636
2	アイン薬局恵庭第一店	福住町1丁目6-7	35-2015
3	アイン薬局恵庭店	白樺町1丁目1-3	35-3550
4	アルファ調剤薬局恵庭店	栄恵町126	32-8931
5	アルファ調剤薬局恵み野店	恵み野北3丁目1-1	37-5228
6	イルカ薬局めぐみの店	中島町5丁目11-5	32-7850
7	えにわ市民調剤	柏陽町3丁目29-7	25-6471
8	大関調剤薬局恵庭駅前店	相生町2丁目3-24	34-8347
9	大町調剤薬局	大町3丁目2-16	35-3020
10	きりはな薬局恵み野駅前	恵み野西2丁目2-14	25-9330
11	クライマーえにわ薬局	黄金中央2丁目1-2	34-2101
12	クライマーめぐみの薬局	恵み野西2丁目3-8	37-1101
13	コア薬局恵み野店	恵み野西6丁目21-3	36-8889
14	さくら薬局恵庭恵み野店	恵み野里美1丁目1-6	35-2223
15	スギハラ薬局黄金店	黄金南5丁目3-3	29-3656
16	スギハラ薬局島松店	島松仲町1丁目4-8	36-3201
17	すずらん調剤薬局	有明町3丁目1-1	35-1310
18	調剤薬局ツルハドラッグ恵み野西店	恵み野西3丁目1-1	37-4701
19	つねまる薬局	恵み野西6丁目22-3	37-0022
20	なの花薬局恵庭黄金店	黄金中央1丁目13-12	34-5805
21	なの花薬局恵庭店	漁町2丁目4-1	34-8425
22	そえる薬局恵庭店	黄金南4丁目1-18	25-6121
23	そえる薬局恵み野店	恵み野西3丁目1-13	37-2101
24	ポニー調剤薬局恵庭緑町店	緑町1丁目5-6	35-2772
25	マツシタ調剤薬局	恵み野西6丁目20-5	37-0880
26	めぐみ野駅前調剤薬局	恵み野西2丁目2-16	36-0011
27	よこい薬局	恵み野西1丁目24-6	36-6189

参考：医療情報ネット（ナビイ）

