

恵庭市民

健康カレンダー

令和
6年度版

令和6年4月
令和7年3月

保存版

1年間大切に
保存しましょう



アルファコート緑と語らいの広場 えにあす

〒061-1442 恵庭市緑町2丁目1-1（えにあす内）

- 2階 保健センター（保健課）
- 1階入口別 夜間・休日急病診療所

- 交通案内
- JR恵庭駅から徒歩5分
 - ecoバス（えにわコミュニティバス）循環A・Bコース「緑町・えにあす」

■保健センター・保健課

[開設時間] 8時45分～17時15分（土日祝・年末年始を除く）

健診のお申込み・お問合せ、予防接種、健康相談に関する事など

TEL 0123-25-5700/FAX 0123-25-5720

■ 夜間・休日の診療体制 土曜日、休日、夜間診療の医療機関・歯科医院は、当該月の広報えにわ、恵庭市ホームページでご確認ください。



アルファコート
緑と語らいの広場
えにあす

開設日	内科・小児科系診療	外科診療（けが等の外傷）	歯科
	夜間・休日急病診療所	救急当番医療機関	休日救急歯科当番医
平日（月～金曜日）	20時～翌朝7時（受付は翌朝6時30分まで）	18時～21時30分	恵庭市・千歳市・北広島市 歯科医院（当番制）
土曜日	14時～翌朝7時（受付は翌朝6時30分まで）	14時～20時	
日曜日・祝日	9時～翌朝7時（受付は翌朝6時30分まで）	9時～20時	9時30分～12時30分
年末年始（12月29日～1月3日）	休診 ※なお休診日については変更になる場合があります。	9時～翌朝9時（内科・外科系）	
受診時の留意事項	救急当番医療機関の外科診療は、けが等の軽症外来患者の診療です。内科医が不在のため内科診療はできませんので、夜間・休日急病診療所で受診ください。 ※ケガや急病等の緊急時には、迷わず「119番通報」し、救急車を要請してください。		

〈夜間・休日急病診療所からのお願い〉

近年、「平日は仕事で休めない」、「薬が切れたからほしい」等の個人的理由による受診、いわゆるコンビニ受診が増加しています。コンビニ受診が増えることにより肝心の急病患者様の対応が困難になります。医療機関の適正な受診のため、地域の皆様のご理解とご協力をお願いします。また、発熱等の症状がある方の診療は行っていますが、新型コロナウイルス及びインフルエンザに関する検査は行っていません。

子ども医療電話相談（小児救急電話相談）
急な病気、けが等の小児救急に関する相談はこちらへ。

#8000（短縮ダイヤル）へ 毎日19時～翌朝8時 TEL 011-232-1599

北海道救急医療情報案内センター
医療機関情報案内を24時間行っています。

TEL 0120-20-8699 携帯電話から011-221-8699
URL <https://www.qq.pref.hokkaido.jp>

北海道産婦人科救急電話相談
緊急性のある妊産婦さんの電話相談です。

TEL 011-290-3299（さんぶきゅうきゅう）
電話相談受付時間 午後7時～翌朝午前9時（毎日）

01 おとなのけんしん

「健康だから…」「忙しいから…」と、けんしんを受けていない方はいませんか？
健康状態は、1年間で大きく変化します。
毎年、がん検診・健康診査を受けましょう。



ステップ 1 自分の受けられる健(検)診を確認しよう

けんしんの種類	検査の内容	対象者	料金	
がん検診	子宮がん検診	子宮頸部細胞診 20歳以上（令和5年度受診者は受診できません） ※子宮体部検診（600円）については、問診及び医師の指示で実施	1,600円	
	胃がん検診	バリウム検査	1,500円	
	大腸がん検診	便潜血反応検査	35歳以上（1年に1回）	700円
	肺がん検診	胸部レントゲン検査		300円
		喀痰検査	喀痰細胞診 肺がん検診受診者のうち、50歳以上で喫煙指数（1日のたばこの本数×年数）が600以上の方	800円
	乳がん検診	マンモグラフィー	35歳以上（令和5年度受診者は受診できません）	1,700円
健康診査等	肝炎ウイルス検診	B型・C型肝炎ウイルスの血液検査 35歳以上（これまでに受けたことのない方） <u>集団検診と送迎バス検診のみ受診可能</u> (医療機関では受診できません)	600円	
	エキノコックス症検診	血液検査	小学校3年生以上（過去5年間で受けたことのない方）	無料
	健康診査	身体計測 血圧測定 血液検査 (脂質・血糖・肝機能・腎機能)	○35～39歳の国民健康保険、被用者保険（国保以外）の方 ※昭和60年4月2日生から平成2年4月1日生の方が対象です。 ○35歳以上の生活保護世帯の方 <u>集団検診と送迎バス検診のみ受診可能</u> (医療機関では受診できません)	1,000円 (生活保護世帯の方は無料)
	特定健康診査	尿検査 心電図検査等	40～74歳の国民健康保険加入者	無料
	後期高齢者健康診査	75歳以上の後期高齢者医療制度加入者 ※65～74歳の障がい認定を受けた方で加入の方を含みます。	無料	
歯科健診	歯周疾患検診	指定歯科医療機関（P.7）にて（歯科医師による） 口腔内診査・歯科相談 ○40歳・50歳・60歳・70歳 (※対象者にはご案内致します。) ○妊婦（※母子手帳交付時にご案内致します。)	500円	
	後期高齢者歯科健診	75歳以上の後期高齢者医療制度加入者 ※65～74歳の障がい認定を受けた方で加入の方を含みます。	無料	

●個別検診で受ける「胃がん検診」は、医療機関によっては胃内視鏡検査（胃カメラ）対応となり、料金の差額が生じます。金額は各医療機関等にご確認ください。

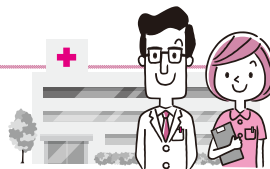
脳ドックも

料金について (無料になる方)

- 市民税非課税世帯の方
- 生活保護世帯の方
- 後期高齢者医療制度の方
(子宮・乳・肝炎のみ)

お問合せは 市役所国保医療課まで

- 特定健康診査・後期高齢者健康診査
及び後期高齢者の胃がん・大腸がん・
肺がん検診・後期高齢者歯科健診の
受診券は、6月上旬までに国保医療
課から送付されます。
- 国保医療課
 - 国保給付担当
電話：33-3131（内線：1163・1164）
 - 後期高齢者担当
電話：33-3131（内線：1167・1168）



ステップ 2 受診する場所・日程を選ぼう

1

医療機関で【個別検診】

自分の都合に合わせて日程を調整できます。

※受診可能な項目と医療機関はP.8をご覧ください。

【受診期間】

特定健康診査	令和6年6月1日～ 令和7年2月28日
後期高齢者健康診査	令和7年2月28日
後期高齢者歯科健診	
胃がん、大腸がん、肺がん	令和6年6月1日～ 令和7年2月28日
子宮がん、乳がん	令和6年5月1日～ 令和7年2月28日
歯周疾患検診	令和6年4月1日～ 令和7年3月31日

2

市内の会場で

【集団検診】

【レディース検診】

【子宮・乳がん検診】

市内で複数の検診を同時に受診できます。

※日程や会場によって受けられる検診が異なりますので、詳しくはP.4をご覧ください。

3

対がん協会検診センター

(札幌市東区)で

【送迎バス検診】

【レディースバス検診】

恵庭市内発着の無料バスで送迎します。

※各種オプション検査も可能
(要予約・追加料金あり)

※日程によってバス乗り場が異なりますので、詳しくはP.4をご覧ください。

ステップ 3 申し込み、受診しよう

1

医療機関で個別検診

1. がん検診受診券の発行

がん検診を受診する方は
保健センター(25-5700)へ連絡
※後期高齢者医療制度に加入の方は、
6月上旬までに受診券が届きます。

2. 医療機関へ申し込む

3. 予約した日に受診券を持って 医療機関へ受診

2

3

市内会場での検診や対がん協会検診センターのバス検診

日程・会場を決め、希望する検診の申込開始日より

保健センター(25-5700)に申し込む

※申し込み開始日は電話がつながりにくくなります。定員になり次第、申し込みを締め切りますのでご了承ください。

インターネット予約

バス検診のみ、インターネット予約が可能です。
恵庭市のホームページからお申し込みください。

恵庭市送迎バスオンライン申込

検索

ステップ 4 けんしんを受けた後は、健康相談や保健指導を利用しよう

健診を受けていただいた後、対象の方にご案内を送ります!

健康づくり相談日(事前予約)

9:00～12:00 えにあす

4月22日(月)	10月28日(月)
5月27日(月)	11月25日(月)
6月24日(月)	12月23日(月)
7月29日(月)	1月27日(月)
8月26日(月)	2月17日(月)
9月30日(月)	3月24日(月)

健診結果活用塾(事前予約)

- 健診結果からわかる目には見えないからだの変化や、健康に過ごすための生活改善のポイントを分かりやすくお伝えします。
- 詳しくは広報えにわでご確認ください。



特定保健指導

あなたに最適な健康プランを一緒に考えましょう。

【注目!!】

利用された方の中でご希望の方に市内スポーツジム利用の特典(運動プログラム)があります!

※国民健康保険加入者が対象です。



こころの健康相談日

- 精神神経科医師・千歳保健所保健師が相談を受けます。年4回開催予定。(予約:千歳保健所 ☎0123-23-3175)
- その他、こころの健康づくり講演会を年1回開催しています。● 詳しくは広報えにわに掲載いたしますのでご覧ください。

出前講座

- 開催日時は基本的に月～金(祝日を除く)9時～20時 ● 町内会や学校・職場など、5人以上の集まりで開催できます。詳しくは市HPまたは保健センターへ

■ 日程・検診内容

※特定健診は健康診査、後期高齢者健康診査を含みます

月日	種 類	会 場	★バス 乗り場	※特定 健診	胃がん	大腸 がん	肺 がん	子宮 がん	乳 がん	肝炎 ウイルス	エキノ コックス	申込開始日
4月18日	木	送迎バス検診	対がん協会	A	●	●	●	●	●			3/7(木)~
5月22日	水	送迎バス検診	対がん協会	B	●	●	●	●	●			
6月3日	月	レディースバス検診	対がん協会	A	●	●	●	●	●	●		
6月9日	日	集団検診	えにあす		●	●	●			●		5/1(水)~
6月23日	日	集団検診	えにあす		●	●	●			●		
6月30日	日	レディース検診 (特定健診なし)	黄金ふれあい センター		●	●	●	●	●	●		
7月2日	火	子宮・乳がん検診	えにあす			●		●	●			
7月10日	水	送迎バス検診	対がん協会	B	●	●	●	●	●	●		6/12(水)~
7月20日	土	集団検診	えにあす		●	●	●			●		
8月4日	日	レディース検診	えにあす		●	●	●	●	●	●		
8月13日	火	送迎バス検診	対がん協会	A	●	●	●	●	●	●		
8月22日	木	集団検診	セントラル 恵み野		●	●	●			●		7/17(水)~
8月25日	日	集団検診	えにあす		●	●	●			●	●	
9月2日	月	送迎バス検診	対がん協会	B	●	●	●	●	●	●		
9月14日	土	レディース検診	えにあす		●	●	●	●	●	●		
9月24日	火	子宮・乳がん検診	えにあす			●	●	●	●			9/6(金)~
9月28日	土	集団検診	えにあす		●	●	●			●	●	
10月11日	金	送迎バス検診	対がん協会	A	●	●	●	●	●	●		
10月19日	土	集団検診	えにあす		●	●	●			●	●	
11月5日	火	送迎バス検診	対がん協会	B	●	●	●	●	●	●		11/6(水)~
11月9日	土	集団検診	島松公民館		●	●	●			●		
11月22日	金	レディース検診	えにあす		●	●	●	●	●	●		
11月30日	土	子宮・乳がん検診	えにあす			●	●	●	●			
12月4日	水	送迎バス検診	対がん協会	C	●	●	●	●	●	●		1/8(水)~
12月14日	土	集団検診	えにあす		●	●	●			●		
12月23日	月	レディースバス検診	対がん協会	D	●	●	●	●	●	●		
1月11日	土	レディース検診	えにあす		●	●	●	●	●	●		
1月15日	水	送迎バス検診	対がん協会	C	●	●	●	●	●	●		1/8(水)~
1月25日	土	集団検診	えにあす		●	●	●			●	●	
2月7日	金	送迎バス検診	対がん協会	D	●	●	●	●	●	●		
2月11日	火	集団検診	えにあす		●	●	●			●		
2月23日	日	子宮・乳がん検診	えにあす			●	●	●	●			1/8(水)~
3月12日	水	送迎バス検診	対がん協会	C	●	●	●	●	●			

★ 送迎バス検診 バス発車時間	A	フレスポ恵み野 7時55分 ▶ えにあす 8時20分	恵庭市 到着時間	13時00分~14時00分
	B	島松公民館 7時50分 ▶ えにあす 8時20分		
	C	フレスポ恵み野 7時50分 ▶ えにあす 8時20分		
	D	島松公民館 7時45分 ▶ えにあす 8時20分		



お申込み方法 ●お電話で申込み 保健課：☎ 25-5700 ●保健課(えにあす2階)窓口で直接申込み
●送迎バス・レディースバス検診のみインターネット予約あり

02 歯と口の健康・食育の推進



■歯と口の健康～健口を守り健康に！～

生涯を通して口から食べる喜び、話す楽しみを保ちましょう。自分の歯・口腔の健康状態を知ることが大切です。歯周疾患検診・後期高齢者歯科健診を実施していますので、是非ご利用ください。対象の方へご案内があります。
*検診の詳細はP.2をご覧ください。

事業	会場	事前予約制	時間	4月	5月	6月	7月	8月	9月	10月	11月	12月	1月	2月	3月
フッ素塗布 (1歳または歯が4本以上生えたら～未就学児まで)	えにあす	○	受付 9:30～11:00	8日(月)	13日(月)	3日(月)	8日(月)	5日(月)	9日(月)	7日(月)	11日(月)	9日(月)	20日(月)	3日(月)	3日(月)
			受付 13:30～15:00												
			受付 13:30～15:00												
NEW 乳幼児 歯科けんしん ※フッ素塗布なし 保護者の方も 健診できます	えにあす	○	受付 13:00～13:40				22日(月)		30日(月)		25日(月)		27日(月)		17日(月)

フッ素塗布

- [対象] 歯が4本以上生えてから就学前までの幼児
- [内容] フッ素塗布と歯磨き指導
- [持ち物] 母子健康手帳・歯ブラシ2本
(仕上げ磨き用とお子様の歯ブラシ)
- [料金] 400円(釣銭のないようお願い致します)
- [予約方法] Web予約または電話

NEW

乳幼児歯科けんしん

- [対象] 就学前の乳幼児とその保護者
「歯が生えたら」「2歳」など、歯科健診のない節目の時期にご利用ください
- [内容] 歯科医師の健診
- [持ち物] 母子健康手帳
- [料金] 無料
- [予約方法] Web予約または電話

保護者の
歯科健診も
受けられ
ます！

令和6年度よりWeb予約ができるようになりました！ Web予約はこちら

注意事項：予約の変更時はお電話でご連絡ください

<https://www.city.eniwa.hokkaido.jp/soshikikarasagasu/hokenhukushibu/hokenka/kenko/shika/17348.html>



■食育の推進

第3次恵庭市食育推進計画に基づき、食をとおして生涯にわたる食育の推進に取り組んでいます。

食育講座

子どもの食育をテーマに栄養士・歯科衛生士がお話します。(6月の食育月間)

出前講座

『食事で健康づくり』をテーマに子どもから大人まで食事について栄養士がお話します。(随時受付)

えにわの食育展

様々な団体による食育の取り組みやおすすしめレシピなど、食育に関する情報を発信します。(6月の食育月間)

えにわ食育かるた

北海道文教大学の学生が作成した「かるた」で、楽しく食育を学びませんか？
(貸出し場所：保健センター)

食育講演会

食育をテーマにした専門家による講演です。(年1回)

毎年6月は食育月間、毎月19日は食育の日です。

妊娠期から子育て期の健康づくり

母子健康手帳や妊産婦健診受診票の交付、乳幼児健診、育児教室、妊娠・出産・育児に関するご相談等の窓口は恵庭市役所内「えにわっこ応援センター」になります。



乳幼児健診や育児教室などの
事業日程の詳細は
恵庭市ホームページをご覧ください



<https://www.city.eniwa.hokkaido.jp/soshikikarasagasu/kodomomiraibu/eniwakko/18065.html>

住所：恵庭市京町1番地(恵庭市役所内) 電話：0123-33-3131(内線1252～1257)

03 予防接種

予防接種は感染症を防ぎ、乳幼児、市民が健康に過ごすためには欠かせないものです。計画的な接種を心がけましょう。制度の変更等があった場合は「広報えにわ」にてお知らせします。お子様の予防接種受診の際、母子手帳をご持参ください。

予防接種は、市内指定医療機関で接種します。直接、医療機関にご予約いただき接種してください。(P.8)

ワクチン	予防する病気	接種が定められている年齢	標準的な接種期間	回数	間隔など	
ロタリックス	ロタウイルス	生後6週から生後24週まで	初回接種は生後2か月から生後14週6日まで	2回	4週間以上の間隔において経口接種	
ロタテック		生後6週から生後32週まで	※ロタウイルスは令和2年8月以降に生まれた方が対象となります。	3回	4週間以上の間隔において経口接種	
小児用肺炎球菌ワクチン	肺炎球菌による細菌性髄膜炎など	生後2か月～5歳未満 ※接種開始月齢により接種回数は異なります	生後2か月～7か月未満で接種を開始	初回免疫3回	27日以上	
			(生後7か月～12か月未満で接種を開始する場合)	追加免疫1回	3回目接種から60日以上かつ生後12か月以降	
				初回免疫2回	27日以上	
			追加免疫1回	2回目接種から60日以上かつ生後12か月以降		
ヒブワクチン	ヒブによる細菌性髄膜炎など	生後2か月～7か月未満で接種を開始	(生後7か月～12か月未満で接種を開始する場合)	初回免疫3回	27日以上	
				追加免疫1回	初回(3回)終了後7か月以上	
			(1歳～2歳未満で接種を開始する場合)	初回免疫2回	27日以上	
				追加免疫1回	初回(2回)終了後7か月以上	
四種混合(三種混合)	百日咳、ジフテリア、破傷風、ポリオ	生後2か月～90か月未満	初回	生後2か月～12か月未満	3回	20日以上
			追加	初回(3回)終了後12か月～18か月未満	1回	
二種混合	ジフテリア、破傷風	11歳以上13歳未満	11歳～12歳未満	1回		
不活化ポリオ	ポリオ	生後2か月～90か月未満	初回	生後2か月～12か月未満	3回	20日以上
			追加	初回(3回)終了後12か月～18か月未満	1回	
B型肝炎	肝炎ウイルス	生後12か月未満	生後2か月で1回、生後3か月で1回、生後7か月～8か月で1回	3回	初回接種から27日以上で2回目接種 初回接種から139日以上で3回目接種	
B C G	結核	生後12か月未満	生後5か月～8か月未満	1回		
麻しん風しん混合	麻しん風しん	1期	生後12か月～24か月未満	生後12か月～24か月未満	1回	
		2期	5歳～7歳未満で 小学校就学前の1年間	小学校就学前の1年間 平成30年4月2日～平成31年4月1日生	1回	
水痘	水ぼうそう	生後12か月～36か月未満	生後12か月～15か月未満	1回		
			初回終了後6か月～12か月未満	1回		
日本脳炎ワクチン	日本脳炎	平成21年10月2日以降に生まれた方				接種間隔やその他詳細は保健センターまでお問い合わせください。
		1期	生後6か月～90か月未満	3回		
		2期	9歳～13歳未満	1回		
		※3歳のお子さんは下記標準的接種期間による接種をお勧めします				
		標準的接種期間	1期 3歳～4歳未満(2回)、4歳～5歳未満(1回)	3回		
		2期 9歳～10歳未満	1回			
平成19年4月2日～平成21年10月1日に生まれた方						
		生後6か月～90か月未満で3回まで接種可能		4回		
		9歳～13歳未満で残り回数を接種				
平成19年4月1日以前に生まれた方						
		年齢に関係なく、20歳に達するまでの間に4回接種		4回		
子宮頸がんワクチン	子宮頸がん	●小学6年生～高校1年生相当の年齢の女子 ●平成9年4月2日～平成20年4月1日生まれた女性(令和7年3月まで)	中学校1年生(13歳相当)	3回	1回目を0か月として 2価サーバリックス：2回目は1か月後、3回目は6か月後 4価ガーダシル：2回目は2か月後、3回目は6か月後 9価シルガード：2回目は2か月後、3回目は6か月後 ※9価ワクチンの場合、初回が15歳未満であれば、6か月後2回目接種として合計2回接種することも可。	

スケジュールは、主治医とよく相談して接種してください。 ※やむを得ない理由で恵庭市以外の市町村や医療機関で接種を受ける場合は、事前に申請手続きが必要となります。詳しくは保健センターへお問い合わせください。

予防接種の間隔	注射生ワクチン	経口生ワクチン	不活化ワクチン
	ワクチンを接種した日から、別の種類の注射生ワクチンの接種を行う日までの間隔は27日以上あげます。それ以外の違う種類のワクチンについては間隔の規定はありません。	BCG、麻しん風しん、水痘	ロタ

注射生ワクチン、経口生ワクチン、不活化ワクチンと別の種類のワクチンとの接種間隔についての規定はありません。主治医とよく相談して接種してください。

年齢の考え方 ※年齢は出生の日(お誕生日)から起算され、誕生日の前日に年齢が加算されます。

- 歳未満まで接種可能 → お誕生日の前日まで接種することができます。(4月1日誕生日のお子さんでは○歳のお誕生日前日の3月31日まで接種可能)
- 歳以上から接種可能 → ○歳のお誕生日の前日から接種することができます。(4月1日誕生日のお子さんは、○歳のお誕生日前日の3月31日から接種可能)

高齢者肺炎球菌ワクチン	肺炎球菌による肺炎・髄膜炎など	高齢者肺炎球菌ワクチンについては、令和5年度で経過措置が終了し、令和6年度から対象者が大幅に変更となります。詳細は、広報えにわ、ホームページ等でお知らせします。	1回	
高齢者等インフルエンザ	インフルエンザ	65歳以上の方 60歳以上65歳未満で、心臓、腎臓、呼吸器の機能又はヒト免疫不全ウイルスによる免疫機能に障がいを持つ障害者手帳1級をお持ちの方	1回	実施期間中に1回 ※詳しくは、10月の広報でご案内します。
成人風しんワクチン	風しん	昭和37年4月2日から昭和54年4月1日までの間に生まれた男性 ※抗体検査を実施。その結果免疫がないと判明した方のみ接種。	1回	対象の方にはクーポン券を送付しています。紛失された方および市外より転入された方は、保健センターまでお問い合わせください。

予防接種についてのお知らせ

●五種混合ワクチンについて

接種回数等、決まり次第、広報えにわ・ホームページ等でお知らせします。

●小児用肺炎球菌ワクチンについて

接種回数・接種間隔等、決まり次第、広報えにわ・ホームページ等でお知らせします。

●新型コロナウイルスワクチンについて

対象者・接種時期・接種費用等、決まり次第、広報えにわ・ホームページ等でお知らせします。



04 恵庭市内歯科医療機関・調剤薬局一覧

■ 恵庭市内歯科医療機関一覧

	歯科医療機関	診療科目	住所	電話	歯周疾患 検診	後期高齢者 歯科健診
1	アイビッグ歯科クリニック	歯、小、口外	本町	39-2777	●	●
2	アイポリー歯科	歯	島松東町1丁目	36-2277	●	●
3	青山歯科	歯	島松本町3丁目	37-3118	●	●
4	あさの歯科医院	歯、小	恵み野西6丁目	37-3333	●	●
5	井口歯科クリニック	歯、小、口外	白樺町1丁目	21-8841	●	●
6	石澤歯科医院	歯	島松本町1丁目	36-8319	●	●
7	いながき歯科	歯	柏陽町3丁目	33-1180	●	●
8	おおまちデンタルオフィス	歯、小	大町3丁目	32-6480	●	●
9	ガーデン歯科	歯、小、口外	恵み野北6丁目	39-7770	●	●
10	かたざり歯科	歯、小、口外	黄金南6丁目	21-8981	●	●
11	加藤歯科医院	歯、小	恵み野西1丁目	25-8009	●	●
12	かわこし歯科クリニック	歯、矯、小、口外	柏陽町3丁目	29-4182	●	●
13	小泉歯科医院	歯、小	文京町3丁目	34-6833	●	●
14	こがね歯科クリニック	歯、小	黄金中央3丁目	32-8148	●	●
15	紺藤歯科	歯、矯、小、口外	黄金中央2丁目	35-5511	●	●
16	澤田歯科医院	歯	漁町	33-4697	●	●
17	清水歯科医院	歯、小、口外	島松仲町2丁目	36-8512	●	●
18	清水デンタルクリニック	歯	栄恵町	33-8711	●	●
19	すぎえ歯科	歯、小	恵み野西1丁目	37-3030	●	●
20	すずらん歯科クリニック	歯、矯、小、口外	相生町1丁目	32-3711	●	●
21	スマイルデンタルクリニック恵庭	歯、小	和光町2丁目	32-8888	●	●
22	園田歯科医院	歯、矯、小、口外	中島町5丁目	32-2888	●	●
23	高松歯科	歯、矯、小	恵み野西6丁目	37-2050	●	●
24	たて歯科クリニック	歯	新町	34-0118	●	●
25	玉川デンタルクリニック	歯、矯、小、口外	黄金南3丁目	33-3333	●	●
26	ニシヤデンタルクリニック	歯、小、口外	有明町5丁目	34-1182	●	●
27	ひらなか歯科医院	歯	漁町	32-7066	●	●
28	ふぁみーゆデンタルクリニック	歯、小、口外	黄金南7丁目	33-9944	●	●
29	前島歯科医院	歯	駒場町1丁目	33-8811	●	●
30	まさば歯科	歯、小	美咲野2丁目	34-1184	●	●
31	みと歯科クリニック	歯	緑町2丁目	32-3508	●	●
32	めぐみの歯科	歯、矯、小	恵み野西2丁目	36-8841	●	●
33	恵み野ファミリー歯科	歯、矯、小、口外	恵み野里美2丁目	29-4618	●	●
34	ライオン歯科クリニック	歯、矯、小、口外	恵み野西1丁目	39-7111	●	●
35	りゅうデンタルクリニック	歯、矯、小、口外	中島町6丁目	33-2993	●	●
36	オフィスラ・ヴィ	歯	島松本町2丁目	21-9417	●	●

※診療科目 歯=歯科、矯=矯正歯科、小=小児歯科、口外=歯科口腔外科

出典:北海道千歳保健所 (R5年4月現在)

■ 恵庭市内調剤薬局一覧

	調剤薬局	住所	電話
1	アイン薬局恵庭駅前店	相生町1丁目	25-6636
2	アイン薬局恵庭第一店	福住町1丁目	35-2015
3	アイン薬局恵庭店	白樺町1丁目	35-3550
4	アルファ調剤薬局恵庭店	栄恵町	32-8931
5	アルファ調剤薬局恵み野店	恵み野北3丁目	37-5228
6	イルカ薬局めぐみの店	中島町5丁目	32-7850
7	えにわ市民調剤	柏陽町3丁目	25-6471
8	大関調剤薬局恵庭駅前店	相生町2丁目	34-8347
9	大町調剤薬局	大町3丁目	35-3020
10	片石薬局	大町3丁目	32-2005
11	きりはな薬局恵み野駅前	恵み野西2丁目	25-9330
12	クライマー-えにわ薬局	黄金中央2丁目	34-2101
13	クライマー-めぐみの薬局	恵み野西2丁目	37-1101
14	コア薬局恵み野店	恵み野西6丁目	36-8889
15	さくら薬局恵庭恵み野店	恵み野里美1丁目	35-2223
16	スギハラ薬局黄金店	黄金南5丁目	29-3656
17	スギハラ薬局島松店	島松仲町1丁目	36-3201
18	すずらん調剤薬局	有明町3丁目	35-1310
19	調剤薬局ソルハドログ恵み野西店	恵み野西3丁目	37-4701
20	つねまる薬局	恵み野西6丁目	37-0022
21	なの花薬局恵庭黄金店	黄金中央1丁目	34-5805
22	なの花薬局恵庭店	漁町	34-8425
23	パルス薬局恵庭店	黄金南4丁目	25-6121
24	パルス薬局めぐみの店	恵み野西3丁目	37-2101
25	ポニー調剤薬局恵庭緑町店	緑町1丁目	35-2772
26	マツシタ調剤薬局	恵み野西6丁目	37-0880
27	めぐみ野駅前調剤薬局	恵み野西2丁目	36-0011
28	よこい薬局	恵み野西1丁目	36-6189

出典:北海道 医療機能情報システム (R6年1月現在)



05 医療機関一覧

予約が必要な場合がありますので、事前に医療機関にご確認ください。

■ 恵庭市内病院・診療所一覧

	医療機関	住所	電話	予防接種																がん検診			特定健診	
				BCG	四種混合	日本脳炎	三種混合	二種混合	ポリオ	麻風しん 1期	麻風しん 2期	ヒブ・小児肺炎球菌	子宮頸がん	水痘	B型肝炎	ロタウイルス	成人風しん抗体検査	成人風しん	高齢者肺炎球菌	高齢者インフルエンザ	胃・大腸・肺がん	乳がん		子宮がん
1	石川こどもクリニック	漁町45	34-3335	●	●	●	●	●	●	●	●	●	●	●	●	●	●	●	●					
2	恵庭ふじたクリニック	黄金中央1丁目4-3	29-7037										※1					●	●	●	●	●		●
3	恵庭駅皮膚科クリニック	相生町1-8-1	35-1112															●	●					
4	えにわ内科・消化器内科クリニック	柏陽町3丁目29-10	35-3577															●	●	●	●	※2		●
5	我汝会えにわ病院	黄金中央2丁目1-1	33-2333																●	●				
6	恵庭第一病院	福住町1丁目6-6	34-1155															●	●	●	●	●		●
7	恵庭みどりのクリニック	緑町1丁目5-3	32-6766															●	●	●	●	●		●
8	恵庭南病院	住吉町2丁目4-14	32-3850			●												●	●	●	●	●		●
9	おおた整形外科クリニック	恵み野西2丁目2-14	25-8037																					
10	岡田内科小児科医院	恵み野西6丁目20-1	37-1414	●	●	●		●		●	●	●	●	●	●	●	●	●	●	●	●			●
11	尾形病院	島松中町1丁目4-11	37-3737			●												●	●	●	●	●		●
12	かたおか循環器内科クリニック	黄金中央1丁目13-5	35-1200																●	●				●
13	カリンバこどもクリニック	黄金南5丁目3-8	39-3900	●	●	●		●		●	●	●	●	●	●	●	●	●	●	●				●
14	緩とケアクリニック・恵庭	白樺町3丁目22-1	35-3300																●	●				●
15	くどう内科循環器内科クリニック	白樺町1丁目1-2	35-1800										●					●	●	●	●			●
16	小池内科外科クリニック	大町3丁目2-13	32-3565															●	●	●	●			●
17	産婦人科・小児科クリニック [リブ]	住吉町1丁目8-10	32-0181	●	●	●		●		●	●	●	●	●	●	●	●	●	●	●				●
18	島松病院	西島松570	36-5181																					
19	えにわ眼科	相生町1-8-1	32-6666																					
20	たかはしかえ内科・循環器クリニック	恵み野里美1丁目1-5	33-8800			●		●				●						●	●	●	●			●
21	高橋耳鼻咽喉科	栄恵町126	34-3387																					
22	つつみ整形外科クリニック	有明町3丁目1-6	33-7722																					
23	なかにま耳鼻科クリニック	相生町2-3-22	39-3387															●		●				
24	ひまわり皮膚科形成外科クリニック	栄恵町125	35-3337																	●				
25	福原医院	島松東町3丁目1-15	36-8029						●		●	●						●	●	●	●	●		●
26	本田記念病院	下島松619-1	36-7111																					
27	恵み野駅いとが整形外科	恵み野里美1丁目1-4	35-2600																	●				
28	めぐみの眼科	中島町5丁目8-1	32-8881																					
29	恵み野耳鼻咽喉科クリニック	恵み野西2丁目2-16	36-1000																	●	●			
30	恵み野内科循環器クリニック	恵み野北3丁目1-1	37-4646			●		●										●	●	●	●	●	●	●
31	恵み野皮膚科クリニック	恵み野西6丁目21-1	37-3111															●	●					
32	恵み野病院	恵み野西2丁目3-5	36-7555	●	●	●		●		●	●	●	●	●	●	●	●			●	●	●	●	●
33	恵み野病院附属恵庭クリニック	黄金南4丁目1-1	33-0011																			●		●
34	ラ・デュースクリニック	恵み野西5丁目3-1	37-6050															●	●	●	●			
35	保健センター 夜間・休日急病診療所	緑町2丁目1-1	25-5700 25-5891																					

出典：北海道千歳保健所 千歳保健所管内医療機関一覧 (R5.12月現在)

- ※1 恵庭ふじたクリニックの子宮頸がん予防接種は、事前の予約にて中学生以上のみ接種可能
- ※2 えにわ内科・消化器内科クリニックのがん検診受診券の発行は、大腸がんと肺がんのみ
- ※3 恵庭南病院内の日本脳炎予防接種は、高校1年生以上のみ接種可能
- ※4 岡田内科小児科医院のBCGおよび子宮頸がん予防接種は、事前の予約にて接種可能
- ※5 岡田内科小児科医院の日本脳炎予防接種は、3歳以上のみ接種可能
- ※6 尾形病院の日本脳炎予防接種は、第2期（9歳以上）のみ接種可能
- ※7 かたおか循環器内科クリニックの日本脳炎予防接種は、13歳以上のみ接種可能
- ※8 くどう内科循環器内科クリニックの子宮頸がん予防接種は、13歳以上のみ接種可能

- ※9 たかはしかえ内科・循環器クリニックの日本脳炎予防接種は、9歳以上のみ接種可能
- ※10 恵み野耳鼻咽喉科クリニックの高齢者肺炎球菌及び高齢者インフルエンザ予防接種は、事前の予約にて接種可能
- ※11 恵み野内科循環器クリニックの日本脳炎予防接種は、11歳以上のみ接種可能
- ※12 恵み野内科循環器クリニックのがん検診受診券の発行は、大腸がんと肺がんのみ
- ※13 恵み野病院での検診はがん検診（胃・大腸・肺）と特定健診のセット受診のため、別途自己負担金がかかります。ただし、乳がん検診はセットでは受診できません。

■ がん検診実施指定医療機関(市外)

検診機関	住所	電話番号	胃・大腸・肺がん	乳がん	子宮がん	特定健診
北海道対がん協会札幌がん検診センター	札幌市東区北26条14-1-15	011-748-5522	●	●	●	●
北海道結核予防会札幌複十字総合健診センター	札幌市北区北8西3-28 札幌エルプラザ5階	011-252-5266	●	●	●	●
北海道労働保健管理協会健診センター-HOROKA	札幌市白石区本郷通3南2-13	011-862-5088		●	●	●
北海道労働保健管理協会札幌総合健診センター	札幌市中央区南2西2-18-1 NBF札幌南二条ビル7階	011-222-0710		●	●	●
札幌フジクリニック	札幌市中央区北4西5 アスティ45ビル 5階	011-261-6845		●	●	