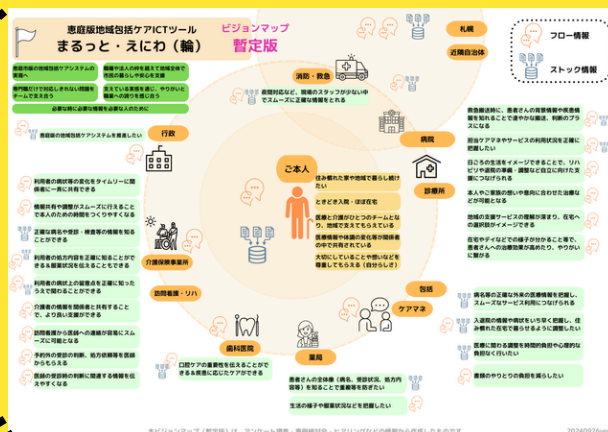


第1回

恵庭市・医療介護連携ICT

使い始めている人も
迷っている人も!

まるっと・えにわ(輪) 連携セミナー



まるっと・えにわ(輪)・・・恵庭市の地域包括ケアICTツールのビジョンマップ

2026

2/10 18:30 - 20:00
(火) @島松公民館

対象：恵庭市内医療介護関係者・行政関係者等

お申込み

お申込みはQRコードから
もしくは
恵庭市介護福祉課
高齢者相談・介護認定担当まで



TEL:0123-33-3131 (内線1222・1239)
kaigofukushi@city.eniwa.hokkaido.jp

お申込みは1月30日(金)まで
をお願いします。

2025年8月から、恵庭市地域包括ケアICT(通称「まるっと・えにわ(輪)」)の道具として「電子@連絡帳」の活用がスタートしました。

活用開始後約半年のタイミングで、みんなで現在地を確認し、恵庭全体で有効な連携の「道具」となっていくための大切な機会として、実際に道具を使用しているorこれから使用と考えている人たちでの集いを行います。



- ・活用状況
- ・使い方のヒント
- ・大型アップデート情報
- ・今後に向けて他

全体ファシリテーター

主催：恵庭市

大曾根 衛氏(一般社団法人地域包括ケア研究所理事)

共催：恵庭市在宅医療・介護連携支援センターりんく / (一社)北海道総合研究調査会