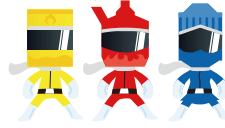


焼却施設案内図



これからは
ごみの分別も
忘れないで
くれよ!



なまえ
名前

しょうがっこう
小学校

ねん 年 くみ 組

けんがくび 見学日 ねん 年 がつ 月 ち 日

恵庭市生活環境部廃棄物管理課

〒061-1498 北海道恵庭市京町1番地 TEL.0123-33-3131

恵庭市焼却施設

えにわししょうぎやくしせつ

3人そろって
クリーン戦隊
燃ヤスンジャー

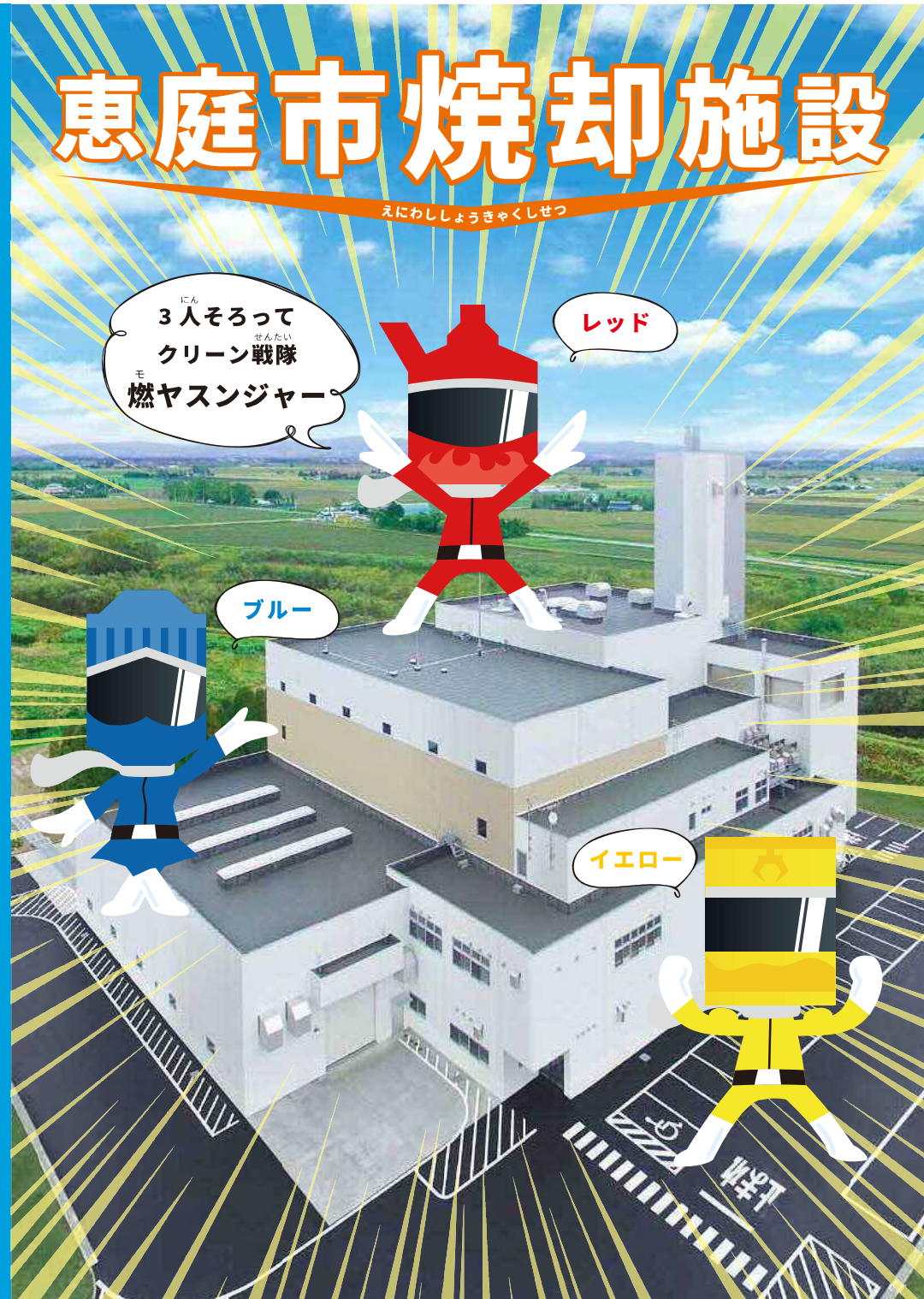
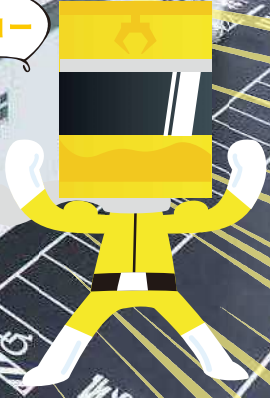
レッド



ブルー



イエロー





燃ヤスンジャー登場！



わたしたちが恵庭市焼却施設を案内するぞ！

恵庭市の燃やせるごみの処理をいろいろ学んでみよう。知らなかったことが、たくさんあるぞ！

恵庭市で処理する燃やせるごみの量は1日でなんと**約56トン**なんだぞ！

ごみの流れを見てみよう

1 まず始めに、恵庭市のごみを集めるんだ！みんなが出したごみを集めた収集車が、施設にやってきましたぞ！



計量機



ごみ収集車はまず入口にあるごみ計量機に乗ってごみの重さを量るんだ！

2 重さを量ったら、プラットホームという広い部屋に入るんだ！そしてごみピットにごみを落とすんだぞ！



プラットホーム



ごみピットはイエローにおまかせ！ごみピットはごみをためておく場所だ！
約**490トン**ものごみをためておくことができるんだぞ！



ごみピット

3 さあ、いよいよ焼却する準備に入るぞ！ごみをごみクレーンでかき混ぜて一気に焼却炉へ投入だ！



ごみクレーン

たのむぞごみクレーン！



ごみピットの中のごみは、燃えやすいものから燃えにくいものまで、いろんなごみが混ざっているから燃やす前にごみクレーンで**かき混ぜて均一**にするんだぞ！

4 焼却炉に入れたごみは、よく乾燥させて燃えやすくしたあと、850度以上の温度で燃やすんだぞ！



1号炉内
焼却炉



焼却炉はレッドにまかせろ！
焼却炉の中の温度は**850度以上**にもなるんだ！
これだけの高温で燃やすから、ごみを完全に灰にして有害なガスの発生もおさえることができるんだ！

5 焼却炉の熱で水蒸気を発生させ、温水や電気を作っているぞ！地球にやさしいエコな施設なんだ！

エネルギーはムダなく使う！



地球にやさしい
焼却施設なんだ！

ごみを燃やす時にできた熱を使って、水蒸気で温水や発電機で電気を作っているのさ。施設で使うお湯や暖房に使ったり、冬は施設の入口の道路を温めて凍結しないようにしているんだぞ！



6 そして最後に有害なガスが施設の外に出ないように、しっかり処理してキレイな空気に戻すんだ！



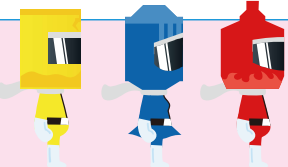
排ガスをキレイな空気！

最後はブルーが説明するわ♡ ごみを燃やすと、ごみの中から有害なガスが発生するのよ。有害なガスは体に悪いので、施設の外に出してしまうと、恵庭の自然も汚してしまうしみんなの暮らしにも、とっても危険よ！
だから焼却施設では、ガスの温度を下げる減温塔やろ過式集じん器などの設備で有害なガスは、しっかり処理してるのよ。



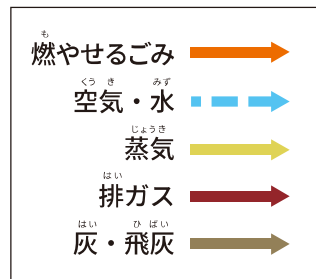
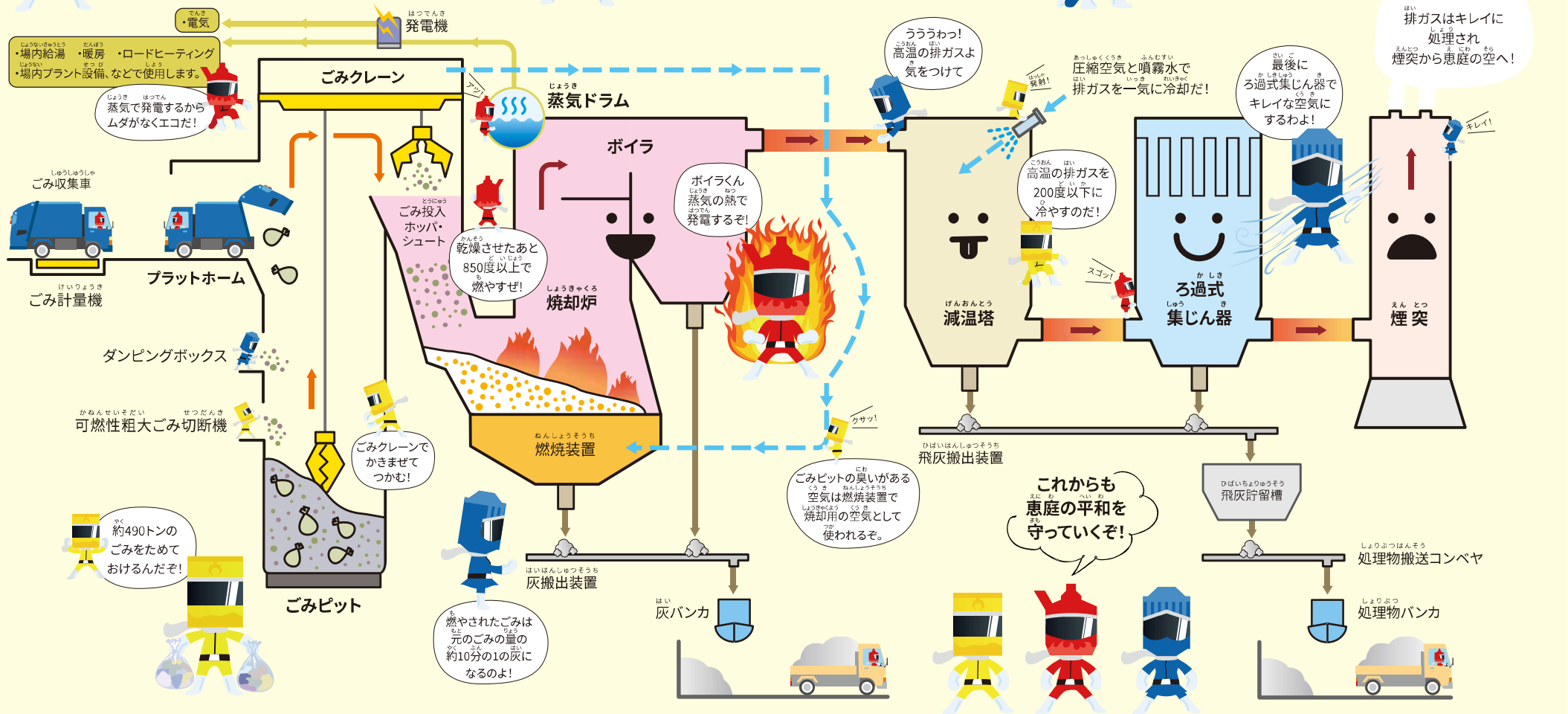
ろ過式集じん器

さあ、もっと詳しく見に行こう！



施設の中を案内しよう来たまえ！

キミたちの出した可燃ごみを安全に燃やスンジャー!



燃やせるごみの流れ

ごみピットにためられたごみは、ごみクレーンでホッパに入れられます。焼却炉内では、熱を利用してごみの水分を蒸発させてから焼却され、燃え残りのないよう、燃焼装置で完全に燃やされます。

空気・水の流れ

ごみピット内の空気は臭気とともに燃焼用空気として焼却炉に送られ、ごみの焼却に使われます。燃焼用空気は焼却炉で高温の排ガスになるので、減温塔で噴霧水と圧縮空気を使い排ガスは冷やされます。

蒸気の流れ

ごみ焼却のときに発生する高温の排ガスを利用して、ボイラで蒸気を作ります。この蒸気を使い発電機で電気を作り施設内で使用します。余った蒸気は場内の温水や暖房、などで有効利用されます。

排ガスの流れ

焼却で発生した高温の排ガスは、減温塔で温度を200度以下に下げられます。その後、ろ過式集じん器でダイオキシン類や有害物質をろ布で除去し、煙突から放出されます。

灰・飛灰の流れ

灰は燃焼装置で完全燃焼処理され、消火・冷却されたあと、灰搬出装置で運ばれます。減温塔や、ろ過式集じん器からの飛灰も同じように、無害処理されて焼却施設の外に運び出されます。



ごみをへらすことも大切だぞ!

スリーアール 3Rって知っているかい?

わたしは
エコ水筒だ!

昔から愛用の
エコなおもちゃだ!

ごみをへらし、大切な資源や環境を守る“3R”。

これまでの社会は、ものをたくさんつくり・使い・することで豊かになってきました。

これからは、ほんとうに必要なものをそろえる“3R”の実行が大切になります。

“3R”はムダをなくして、ごみをへらすことで、限りある資源や私たちのくらす環境を守る活動です。



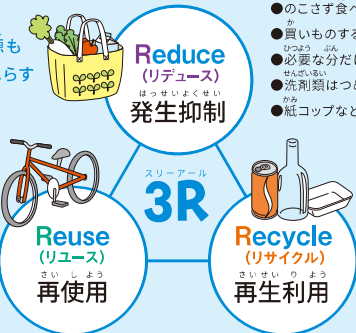
みんなの力で
地球を守ろう

- ★Reduce (リデュース) 発生抑制 できるだけ、ごみをつくらないように心がけましょう。
- ★Reuse (リユース) 再利用 使えるものは、何回もくりかえし使いましょう。
- ★Recycle (リサイクル) 再生利用 すてないで、もう一度資源として利用しましょう。



わたしは
エコバックよ!

ごみも資源も
もたらへらす



- のこさず食べる、好きらいをしない
- 買ひものするときはマイバッグを持参する
- 必要な分だけ買う
- 洗剤類は詰め替え用の商品を選ぶ
- 紙コップなどは使わず、水筒を愛用する

- ふるしふん ふきざし しんかいしゆう
- 古新聞や古雑誌を資源回収する
- ペットボトルや缶は分別する
- かみいし、さいせいしる
- 紙類は再生紙を選ぶ
- 牛乳パックやトレーは回収ボックスへ

くり返し使う

- きょうだいがきていた服をもらう
- こわれたものは修理して使う
- チラシなどをメモ帳にする
- 使わないものは欲しい人にゆずる

最後に恵庭市焼却施設の問題よ!

みんなわかるわよね?



問1 恵庭市で処理する燃やせるごみの量は1日何トンでしょうか。

- 約34トン 約56トン 約75トン

問2 ごみピットには、何トンのごみが、ためられるでしょうか。

- 約190トン 約390トン 約490トン

問3 ごみピット内にあるごみクレーンで、ごみに何をしますか。

- かき混ぜる 乾燥させる 何もしない

問4 焼却炉で燃やすごみは、何度以上で燃やされますか。

- 200度以上 850度以上 1250度以上

問5 焼却炉の熱で蒸気発生させ、何を作って役立てていますか。

- 石油や石炭 古紙や生地 温水や電気



もちろん
満点だろ!

みんな、カンタンだったでしょ! ここで覚えたことは忘れないでね!
最後にこの施設で気づいたことや感想があればメモしておいてね!

.....

.....

.....

.....