

議案第15号

防災行政無線更新工事の請負契約の変更について

令和3年9月15日に議決された防災行政無線更新工事の請負契約を次のとおり変更することについて議決を求める。

令和4年12月13日提出

恵庭市長 原 田 裕

記

変更前の契約金額	変更後の契約金額
423,500,000円	397,298,000円

議案第16号

財産の処分について

議会の議決に付すべき契約及び財産の取得又は処分に関する条例（昭和39年条例第10号）第3条の規定により、財産を次のとおり処分することについて議決を求める。

令和4年12月13日提出

恵庭市長 原 田 裕

記

- 1 物件の表示 土地（3筆 計15,836.43平方メートル）

- 2 契約金額 134,700,000円

- 3 契約の相手方 共同事業体
代表者 恵庭市牧場219番地の4
社会福祉法人恵庭光風会
理事長 西 一 浩
構成員 札幌市北区北九条西3丁目7番地
株式会社土屋ホーム
代表取締役 山 川 浩 司
構成員 札幌市中央区南一条西11丁目1番地301
株式会社G l o c a l D e s i g n
代表取締役 酒 本 宏

4 処分の目的 旧恵庭市青少年研修センター跡地等整備事業に係る処分

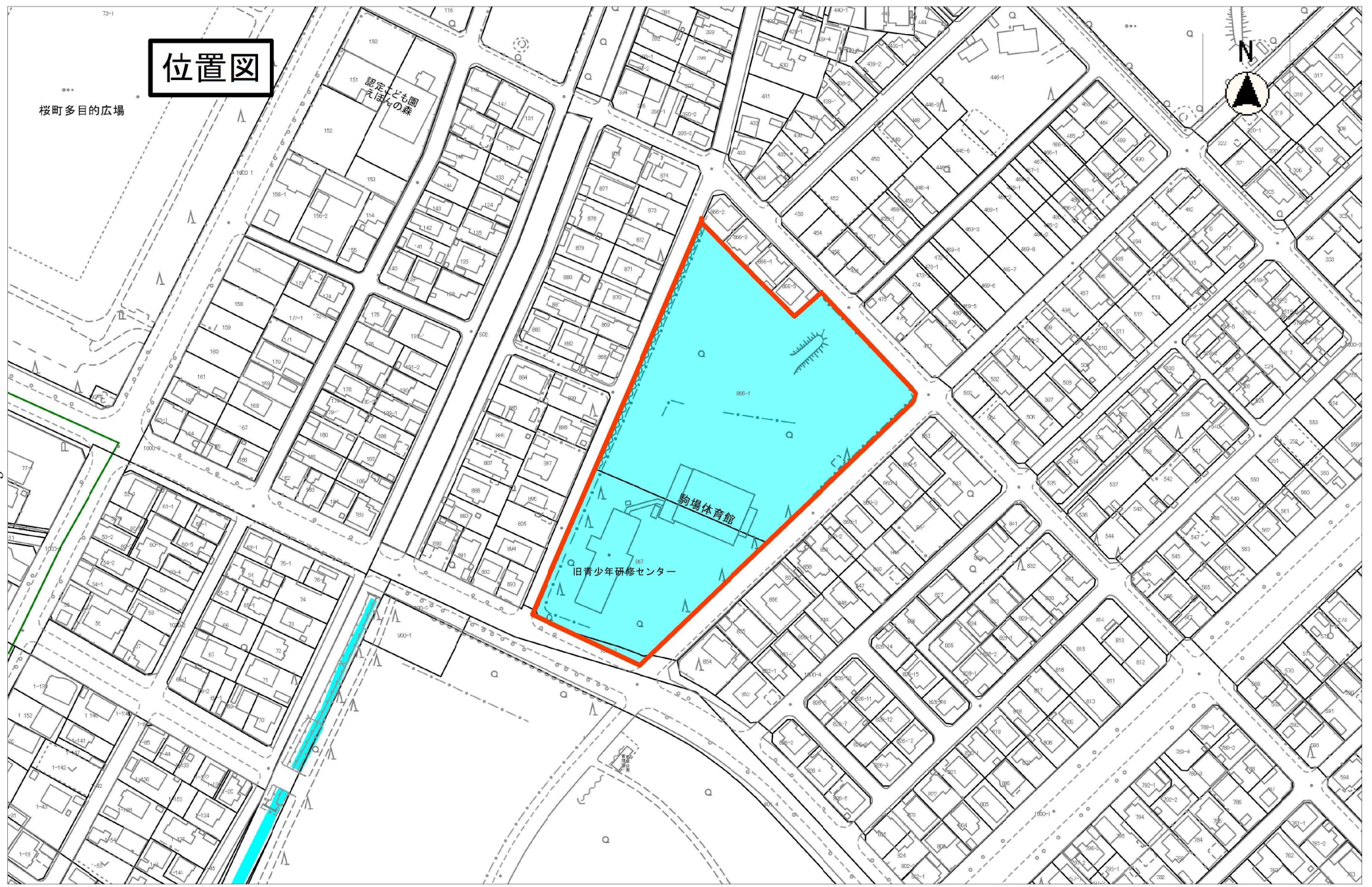
5 契約の方法 随意契約

財産の表示及び契約金額

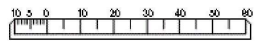
土地の表示				契約金額
所在	地番	現況地目	地積 (㎡)	
恵庭市 駒場町3丁目	866番1	雑種地	10,922.39	134,700,000円
	867番	宅地	4,817.78	
恵庭市 駒場町4丁目	1000番2	宅地	96.26	
合計			15,836.43	134,700,000円

位置図

桜町多目的広場



縮尺 1 : 1500



議案第17号

令和4年度恵庭市一般会計補正予算（第9号）

令和4年度恵庭市一般会計補正予算（第9号）は、次に定めるところによる。

（歳入歳出予算の補正）

第1条 歳入歳出予算の総額に歳入歳出それぞれ48,398千円を追加し、歳入歳出予算の総額を歳入歳出それぞれ35,621,890千円とする。

2 歳入歳出予算の補正の款、項の区分及び当該区分ごとの金額は、「第一表 歳入歳出予算補正」による。

（繰越明許費の補正）

第2条 繰越明許費の追加は、「第二表 繰越明許費補正」による。

（債務負担行為の補正）

第3条 債務負担行為の変更は、「第三表 債務負担行為補正」による。

令和4年12月13日提出

恵庭市長 原 田 裕

第一表 歳入歳出予算補正

歳入

千円

款	項	補正前の額	補正額	計
16. 国庫支出金		7,778,861	21,473	7,800,334
	2. 国庫補助金	3,365,851	21,473	3,387,324
17. 道支出金		2,662,744	2,533	2,665,277
	2. 道補助金	785,476	2,533	788,009
20. 繰入金		3,336,528	21,858	3,358,386
	1. 繰入金	3,336,528	21,858	3,358,386
21. 繰越金		1,205,830	2,534	1,208,364
	1. 繰越金	1,205,830	2,534	1,208,364
歳入	合 計	35,573,492	48,398	35,621,890

歳出

千円

款	項	補正前の額	補正額	計
2. 総務費		8,109,799	27,386	8,137,185
	1. 総務管理費	7,891,381	27,386	7,918,767
3. 民生費		11,454,623	7,823	11,462,446
	2. 児童福祉費	4,397,861	7,823	4,405,684
6. 農林水産業費		432,874	13,189	446,063
	1. 農林費	432,874	13,189	446,063
歳出	合 計	35,573,492	48,398	35,621,890

第二表 繰越明許費補正

(追加)

(単位 千円)

款	項	事業名	金額
2 総務費	1 総務管理費	4 庁舎管理費	12,738

第三表 債務負担行為補正

(変更)

(単位 千円)

事 項	補 正 前		補 正 後	
	期 間	限 度 額	期 間	限 度 額
令和4年度知事及び道議会議員選挙費	令和5年度	9,144	令和5年度	13,857

令和 4年度恵庭市一般会計補正予算（第9号）説明書

歳入歳出補正予算事項別明細書

1 総括
(歳入)

款	補正前の額	補正額	計
16. 国庫支出金	千円 7,778,861	千円 21,473	千円 7,800,334
17. 道支出金	2,662,744	2,533	2,665,277
20. 繰入金	3,336,528	21,858	3,358,386
21. 繰越金	1,205,830	2,534	1,208,364
歳入合計	35,573,492	48,398	35,621,890

(歳出)

款	補正前の額	補正額	計	補正額の財源内訳				
				特定財源				一般財源
				国支出金	道支出金	地方債	その他	
2. 総務費	千円 8,109,799	千円 27,386	千円 8,137,185	千円 18,208	千円 2,533	千円 0	千円 4,111	千円 2,534
3. 民生費	11,454,623	7,823	11,462,446	3,265	0	0	4,558	0
6. 農林水産業費	432,874	13,189	446,063	0	0	0	13,189	0
歳出合計	35,573,492	48,398	35,621,890	21,473	2,533	0	21,858	2,534

2. 歳入

(款) 16 国庫支出金

(項) 2 国庫補助金

目	補正前の額	補正額	計	節		説明
				区分	金額	
1 総務費 国庫補助金	千円 1,826,347	千円 2,533	千円 1,828,880	1 総務費補助金	千円 2,533	千円 子ども・子育て支援交付金 2,533
2 民生費 国庫補助金	147,244	18,940	166,184	1 民生費補助金	18,940	子育て支援対策臨時特例交付金 18,940
計	3,365,851	21,473	3,387,324			

(款) 17 道支出金

(項) 2 道補助金

目	補正前の額	補正額	計	節		説明
				区分	金額	
1 総務費補助金	千円 64,165	千円 2,533	千円 66,698	1 総務費補助金	千円 2,533	千円 子ども・子育て支援交付金 2,533
計	785,476	2,533	788,009			

(款) 20 繰入金

(項) 1 繰入金

目	補正前の額	補正額	計	節		説明
				区分	金額	
1 基金繰入金	千円 3,318,944	千円 21,858	千円 3,340,802	5 子育て基金繰入金	千円 8,669	千円 子育て基金繰入金 8,669
				8 農業振興基金繰入金	13,189	農業振興基金繰入金 13,189
計	3,336,528	21,858	3,358,386			

(款) 21 繰越金

(項) 1 繰越金

目	補正前の額	補正額	計	節		説明
				区分	金額	
1 繰越金	千円 1,205,830	千円 2,534	千円 1,208,364	1 繰越金	千円 2,534	繰越金 千円 2,534
計	1,205,830	2,534	1,208,364			

3. 歳出

(款) 2 総務費

(項) 1 総務管理費

目	補正前の額	補正額	計	補正額の財源内訳				節		説明
				特定財源			一般財源	区分	金額	
				国道支出金	地方債	その他				
12財産管理費	千円 99,450	千円 19,786	千円 119,236	千円 15,675	千円	千円 4,111	千円	10需用費	千円 3,248	4. 庁舎管理費 (19,786)
				国		繰入金		11役務費	37	需用費 3,248
								14工事請負費	12,738	修繕料 3,248
								17備品購入費	3,763	役務費 37
										手数料 37
										工事請負費 12,738
										備品購入費 3,763
17諸費	3,012,285	7,600	3,019,885	5,066			2,534	18負担金補助及び交付金	7,600	4. 新型コロナウイルス対策事業費 (7,600)
				国						負担金補助及び交付金 7,600
										4-27. 学童クラブICT化推進事業費 (7,600)
				道						負担金補助及び交付金 7,600
										学童クラブICT化推進事業補助金 7,600
計	3,111,735	27,386	3,139,121	20,741		4,111	2,534			

(款) 3 民生費

(項) 2 児童福祉費

目	補正前の額	補正額	計	補正額の財源内訳				節		説明
				特定財源			一般財源	区分	金額	
				国道支出金	地方債	その他				
1児童福祉総務費	千円 1,321,754	千円 7,823	千円 1,329,577	千円 3,265	千円	千円 4,558	千円	17備品購入費	千円 7,823	1. 一般事務費 (7,823)
				国		繰入金				備品購入費 7,823
計	1,321,754	7,823	1,329,577	3,265		4,558				

(款) 6 農林水産業費
(項) 1 農林費

目	補正前の額	補正額	計	補正額の財源内訳				節		説明	
				特定財源			一般財源	区分	金額		
				国道支出金	地方債	その他					
3 農業振興費	千円 196,991	千円 11,749	千円 208,740	千円	千円	千円 11,749 繰入金	千円	18 負担金補助 及び交付金	千円 11,749	4. 農業振興対策事業費 負担金補助及び交付金 肥料高騰対策支援事業補助金	千円 (11,749) 11,749 11,749
4 畜産費	23,979	1,440	25,419			1,440 繰入金		18 負担金補助 及び交付金	1,440	1. 畜産振興事業費 負担金補助及び交付金 飼料高騰対策支援事業補助金	(1,440) 1,440 1,440
計	220,970	13,189	234,159			13,189					

説明資料
(一般会計)

(千円)

款	項	目	経費名	補正額	補正額の財源内訳					説明
					国庫支出金	道支出金	地方債	その他	一般財源	
2	総務費	12	4	19,786	15,675			4,111		(仮称)子ども家庭センター設置に伴う庁舎管理費の増額
2	総務費	17	4-27	7,600	2,533	2,533			2,534	学童クラブのICT化の推進
3	民生費	1	1	7,823	3,265			4,558		(仮称)子ども家庭センター設置に伴う備品の購入
6	農林水産業費	3	4	11,749				11,749		肥料高騰対策支援事業の実施
6	農林水産業費	4	1	1,440				1,440		飼料高騰対策支援事業の実施
合計				48,398	21,473	2,533	0	21,858	2,534	一般財源の内訳 繰越金 2,534