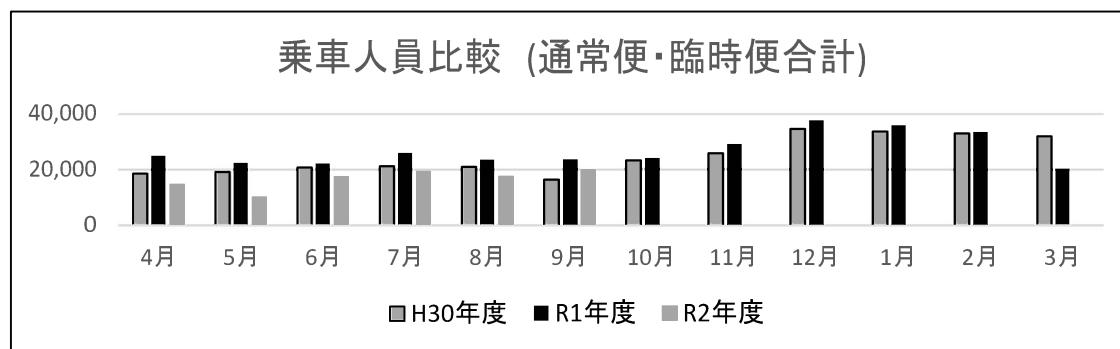


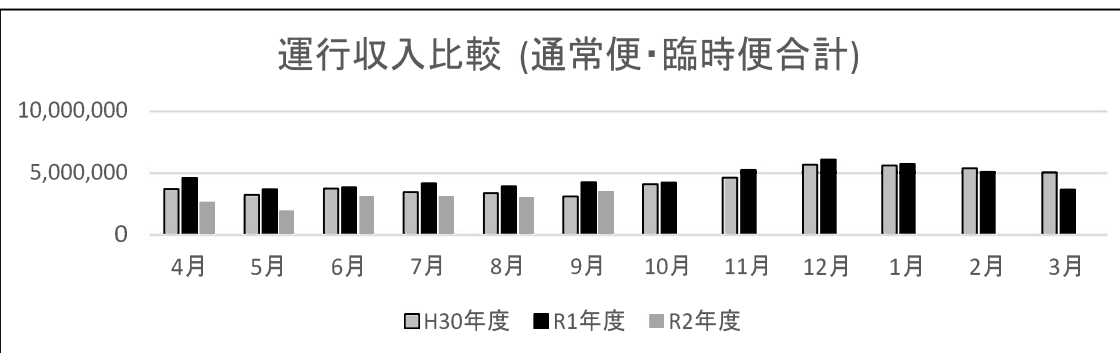
報告第1号 令和2年度の利用状況 (エコバス・乗合タクシー)

★令和2年度 エコバス利用状況



乗車人員 (全車合計)

年度 月	H30年度	R1年度	R2年度	前年比	前々年比
4月	18,668	25,015	14,694	58.7%	78.7%
5月	19,200	22,414	10,285	45.9%	53.6%
6月	20,798	22,170	17,414	78.5%	83.7%
7月	21,287	26,028	19,369	74.4%	91.0%
8月	21,017	23,564	17,493	74.2%	83.2%
9月	16,477	23,594	19,876	84.2%	120.6%
上半期	117,447	142,785	99,131	69.4%	84.4%
10月	23,111	23,975	0	0.0%	0.0%
11月	25,666	28,896	0	0.0%	0.0%
12月	34,380	37,352	0	0.0%	0.0%
1月	33,589	35,833	0	0.0%	0.0%
2月	33,047	33,432	0	0.0%	0.0%
3月	32,030	20,421	0	0.0%	0.0%
下半期	181,823	179,909	0		
合計	299,270	322,694	99,131		



運行収入 (全車合計)

定期券代含む

年度 月	H30年度	R1年度	R2年度	前年比	前々年比
4月	3,649,201	4,528,371	2,599,035	57.4%	71.2%
5月	3,175,006	3,597,576	1,911,728	53.1%	60.2%
6月	3,709,303	3,800,479	3,067,958	80.7%	82.7%
7月	3,397,972	4,099,255	3,058,313	74.6%	90.0%
8月	3,354,013	3,885,913	2,976,556	76.6%	88.7%
9月	3,088,851	4,226,779	3,483,057	82.4%	112.8%
上半期	20,374,346	24,138,373	17,096,647	70.8%	83.9%
10月	4,077,295	4,203,138	0	0.0%	0.0%
11月	4,580,361	5,221,382	0	0.0%	0.0%
12月	5,659,781	6,066,828	0	0.0%	0.0%
1月	5,578,398	5,697,377	0	0.0%	0.0%
2月	5,350,361	5,055,003	0	0.0%	0.0%
3月	4,966,680	3,616,884	0	0.0%	0.0%
下半期	30,212,876	29,860,612	0		
合計	50,587,222	53,998,985	17,096,647		

★令和2年度 エコバス乗り継ぎ券 回収枚数

	富士ハイヤー			千歳相互観光バス			全車合計	前年実績	前年比
	A車	B車	C車	D車	E車	F車			
4月	1	0	0	11	32	38	82	218	37.61%
5月	6	7	3	11	36	30	93	269	34.57%
6月	13	14	8	30	51	31	147	116	126.72%
7月	9	15	5	21	74	42	166	141	117.73%
8月	12	11	6	38	65	32	164	175	93.71%
9月	20	5	5	26	63	49	168	213	78.87%
10月								160	
11月								117	
12月								171	
1月								228	
2月								190	
3月								140	
	61	52	27	137	321	222	820	2,138	

★令和2年度 エコバス定期券販売件数

【券種別】

令和元年度	4月	5月	6月	7月	8月	9月	10月	11月	12月	1月	2月	3月	合計
一般	49	40	47	29	25	46	44	57	59	50	64	66	576
障がい	7	7	11	8	12	11	8	10	7	11	7	11	110
学生	16	12	14	9	15	10	26	87	35	80	50	2	356
65歳以上	17	14	12	14	12	14	15	14	17	19	15	16	179
合計	89	73	84	60	64	81	93	168	118	160	136	95	1,221

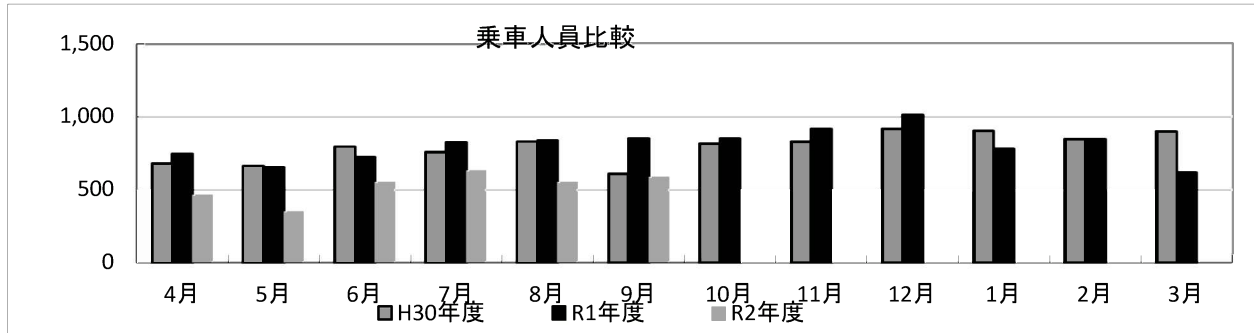
令和2年度	4月	5月	6月	7月	8月	9月	10月	11月	12月	1月	2月	3月	合計
一般	41	43	48	33	37	44							246
障がい	4	5	7	15	6	8							45
学生	26	4	13	10	16	11							80
65歳以上	6	4	11	11	6	8							46
合計	77	56	79	69	65	71	0	0	0	0	0	0	417

【購入場所別】

令和元年度	4月	5月	6月	7月	8月	9月	10月	11月	12月	1月	2月	3月	合計
JR駅	57	54	57	39	42	56	60	101	69	84	52	40	711
(島松駅)	(11)	(4)	(6)	(6)	(4)	(9)	(9)	(13)	(8)	(9)	(8)	(7)	(94)
(恵み野駅)	(18)	(26)	(25)	(18)	(15)	(23)	(20)	(53)	(28)	(29)	(14)	(19)	(288)
(恵庭駅)	(28)	(24)	(26)	(15)	(23)	(24)	(31)	(35)	(33)	(46)	(30)	(14)	(329)
市役所	21	13	17	16	16	15	18	17	20	20	18	20	211
富士交通	3	4	4	3	5	4	6	7	4	14	11	10	75
スマートフォン	8	2	6	2	1	6	9	43	25	42	55	25	224
合計	89	73	84	60	64	81	93	168	118	160	136	95	1,221

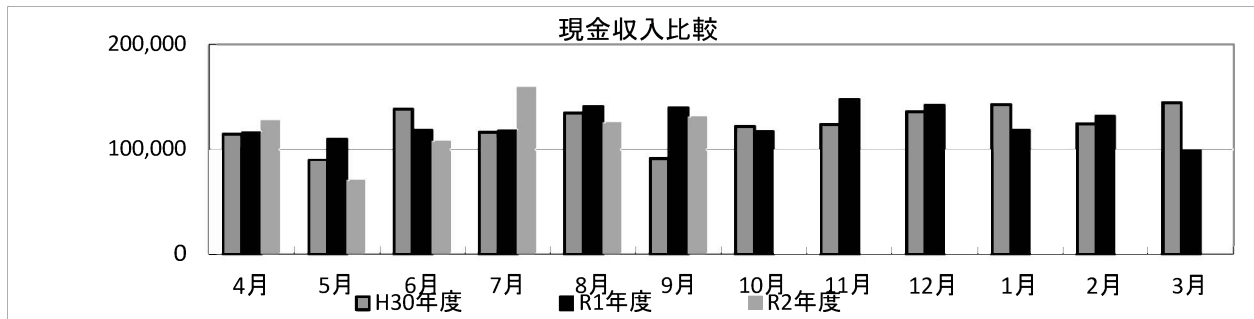
令和2年度	4月	5月	6月	7月	8月	9月	10月	11月	12月	1月	2月	3月	合計
市役所	27	18	30	24	24	21							144
富士交通	18	14	23	22	17	26							120
スマートフォン	32	24	26	23	24	24							153
合計	77	56	79	69	65	71	0	0	0	0	0	0	417

★令和2年度 乗合タクシー（エコタク）利用状況



乗車人員

年度 月	H30年度	R1年度	R2年度	前年度比	前々年度比
4月	678	744	463	62.2%	68.3%
5月	661	654	352	53.8%	53.3%
6月	796	725	551	76.0%	69.2%
7月	757	824	632	76.7%	83.5%
8月	830	836	551	65.9%	66.4%
9月	608	851	586	68.9%	96.4%
上半期	4,330	4,634	3,135	67.7%	72.4%
10月	815	851	0	0.0%	0.0%
11月	828	919	0	0.0%	0.0%
12月	916	1,012	0	0.0%	0.0%
1月	904	780	0	0.0%	0.0%
2月	849	845	0	0.0%	0.0%
3月	901	620	0	0.0%	0.0%
下半期	5,213	5,027	0	0	0
合計	9,543	9,661	3,135		



現金収入

年度 月	H30年度	R1年度	R2年度	前年度比	前々年度比	R1年度 (通常運賃換算)	R1年度比 (通常運賃換算)
4月	114,800	115,800	127,500	110.1%	111.1%	181,700	70.2%
5月	89,450	109,900	70,900	64.5%	79.3%	168,800	42.0%
6月	138,400	118,500	107,800	91.0%	77.9%	183,800	58.7%
7月	116,700	117,700	159,500	135.5%	136.7%	190,150	83.9%
8月	134,550	140,800	125,800	89.3%	93.5%	215,750	58.3%
9月	91,600	139,800	131,400	94.0%	143.4%	216,100	60.8%
上半期	685,500	742,500	722,900	97.4%	105.5%	1,156,300	62.5%
10月	122,100	117,400	0	0.0%	0.0%		0.0%
11月	124,000	147,700	0	0.0%	0.0%		0.0%
12月	135,750	142,400	0	0.0%	0.0%		0.0%
1月	142,600	118,300	0	0.0%	0.0%		0.0%
2月	124,600	131,600	0	0.0%	0.0%		0.0%
3月	144,500	98,500	0	0.0%	0.0%		0.0%
下半期	793,550	755,900	0				
合計	1,479,050	1,498,400	722,900			1,156,300	