

議案第4号 令和2年度地域公共交通確保維持改善事業に関する事業評価の自己評価（1次評価）について

地域公共交通確保維持改善事業補助金の交付を受けようとする会計年度の1月末までに北海道運輸局に生活交通確保維持改善計画の自己評価（1次評価）の報告が必要。次回の協議会の開催時期が未定であるため、現時点で判明している利用者数実績、収入金額を委員へお示しし、その他自己評価に必要な項目については事務局で作成し報告としたい。

1. 計画で設定した目標

- ・ JR 島松駅～JR 恵庭駅東口～JR 島松駅 180,000 人/年→目標達成できなかった
- ・ JR 島松駅～JR 恵庭駅西口～JR 島松駅 84,000 人/年→目標達成できた

2. 利用実績

		JR島松駅 (JR恵庭駅東口) JR島松駅	JR島松駅 (JR恵庭駅西口) JR島松駅
		利用者数	利用者数
H30年	10月	11,035	10,654
	11月	12,043	11,690
	12月	15,709	14,905
H31年	1月	15,302	14,713
	2月	14,786	14,343
	3月	14,793	14,272
	4月	11,943	11,313
	5月	10,711	10,206
	6月	10,559	10,282
	7月	12,574	11,968
	8月	11,339	10,975
	9月	11,455	10,913
合計		152,249	146,234

		JR島松駅 (JR恵庭駅東口) JR島松駅	JR島松駅 (JR恵庭駅西口) JR島松駅
		利用者数	利用者数
R1年	10月	11,635	10,711
	11月	13,822	12,804
	12月	16,976	16,428
R2年	1月	16,484	15,536
	2月	14,990	14,356
	3月	9,606	9,396
	4月	7,012	6,641
	5月	4,879	4,702
	6月	8,300	7,749
	7月	9,230	8,662
	8月	8,291	7,975
	9月	9,503	8,832
合計		130,728	123,792

3. 収入実績

		JR島松駅 (JR恵庭駅東口) JR島松駅	JR島松駅 (JR恵庭駅西口) JR島松駅
		収入額	収入額
H30年	10月	1,948,268	1,904,044
	11月	2,086,748	2,115,042
	12月	2,503,470	2,474,627
H31年	1月	2,598,678	2,487,404
	2月	2,371,555	2,305,620
	3月	2,295,624	2,303,355
	4月	2,202,057	2,043,350
	5月	1,734,716	1,654,421
	6月	1,817,843	1,789,386
	7月	1,968,409	1,895,046
	8月	1,887,940	1,828,816
	9月	2,109,948	1,924,396
合計		25,525,256	24,725,507
合計(8%税抜き)		23,634,497	22,893,988

		JR島松駅 (JR恵庭駅東口) JR島松駅	JR島松駅 (JR恵庭駅西口) JR島松駅
		収入額	収入額
R1年	10月	2,100,766	1,897,269
	11月	2,568,951	2,291,891
	12月	2,818,578	2,741,752
R2年	1月	2,707,804	2,516,281
	2月	2,347,795	2,222,804
	3月	1,743,978	1,692,319
	4月	1,259,669	1,198,171
	5月	907,828	887,189
	6月	1,493,795	1,379,047
	7月	1,515,979	1,362,607
	8月	1,463,081	1,368,713
	9月	1,684,886	1,584,012
合計		22,613,110	21,142,055
合計(10%税抜き)		20,557,373	19,220,050

恵庭市地域公共交通活性化協議会における地域公共交通確保維持改善事業の概要

事業実施の目的・必要性

恵庭市は、札幌市と千歳市を結ぶ都市間輸送を中心としたバス路線が北海道中央バス(株)により2路線運行されている。

市街地の交通としては、平成22年12月より市街地全体を循環する再編バス路線の実証運行を行ない、平成24年度よりエコバスの本格運行を開始した。郊外地においては、運行廃止となった国鉄バス路線の代替策として市バスを運行していたが、全ての地域をカバーできないほか利用者数が減少したため、これに代わるものとして平成22年12月より乗合タクシーの実証運行を行い、平成24年から本格運行を開始した。これに伴い代替市バスを廃止した。

平成28年度に恵庭市地域公共交通総合連携計画を策定し、運行課題の解消を目指したエコバス路線・ダイヤ再編を行ない、平成30年4月から運行を開始、環境にも配慮した生活交通ネットワークの構築を目指している。

生活交通確保維持改善計画の目標

対象系統の目標利用者数を下記のとおり設定する。

- ・JR島松駅～JR恵庭駅東口～JR島松駅 ≒ 180,000人/年
- ・JR島松駅～JR恵庭駅西口～JR島松駅 ≒ 84,000人/年

令和2年度事業概要

- JR島松駅～JR恵庭駅東口～JR島松駅
- 【3系統】運行日数366日・運行回数6,570回
- JR島松駅～JR恵庭駅西口～JR島松駅
- 【54系統】運行日数366日・運行回数6,328回

地域公共交通の現況

- ・JR千歳線(島松駅、恵み野駅、恵庭駅、サッポロポータル庭園駅)
- ・北海道中央バス(株)(市内2路線)
- ・えにわコミュニティバス(循環2コース)
- ・えにわコミュニティタクシー(1日7便)

協議会開催状況

- 令和元年6月28日 令和元年度 第1回協議会の開催
前年度歳入歳出決算、監査、利用状況、H31エコタク契約期間変更報告、R元事業計画(案)歳入歳出予算案、ライダー計画案、R元10月以降エコタク委託業者・運賃、バスマップ作成、車内広告、タクシー事業者に係る恵庭・千歳地区の営業区域の統合
- 令和元年10月21日 令和元年度 第2回協議会の開催
令和元年度利用状況、冬期臨時便の運行、R2以降エコタク運賃
- 令和2年6月12日(金) 令和2年度 第1回協議会の書面開催
第3次恵庭市地域公共交通総合連携計画(案)、地域内ライダー系統確保維持計画(案)
- 令和2年7月6日(月) 令和2年度 第2回協議会の書面開催
前年度歳入歳出決算、監査、利用状況、今年度利用状況、つづみ整形前バス停設置陳情受理、今年度事業計画(案)、今年度歳入歳出予算(案)、バスマップ作成
- 令和2年10月26日 令和2年度 第3回協議会の開催

令和2年度事業の実施状況

1) プロセス、創意工夫

- ・バスマップの形状を2つ折りから蛇腹折へと変更し、持ち運びしやすく改良した。
- ・エコバスの乗り方をわかりやすく説明したパンフレットを作成し、市内の小学校・中学校の全校生徒へ配布した。
- ・エコバス車内公告モニター、ポスター、地域回覧板などでエコバス周知動画、広告を発信。
- ・恵庭駅、恵み野駅自由通路にエコバス案内表示看板を新たに設置し、利用客の利便性を向上した。

2) 運行系統

JR島松駅～JR恵庭駅東口～JR島松駅 3系統



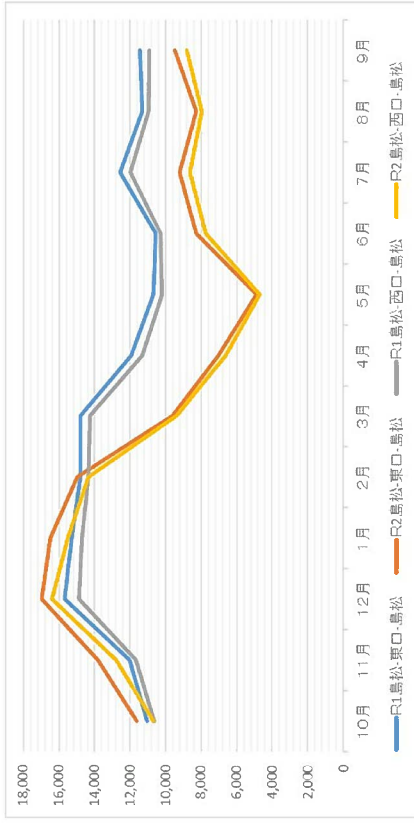
JR島松駅～JR恵庭駅西口～JR島松駅 54系統



3) 利用実績

	JR島松駅 (JR恵庭駅東口) JR島松駅		JR島松駅 (JR恵庭駅西口) JR島松駅	
	利用者数		利用者数	
H30年	10月	11,035	10,654	
	11月	12,043	11,690	
	12月	15,709	14,905	
H31年	1月	15,302	14,713	
	2月	14,786	14,343	
	3月	14,793	14,272	
	4月	11,943	11,313	
	5月	10,711	10,206	
	6月	10,559	10,282	
	7月	12,574	11,968	
	8月	11,339	10,975	
	9月	11,455	10,913	
合計	152,249	146,234		

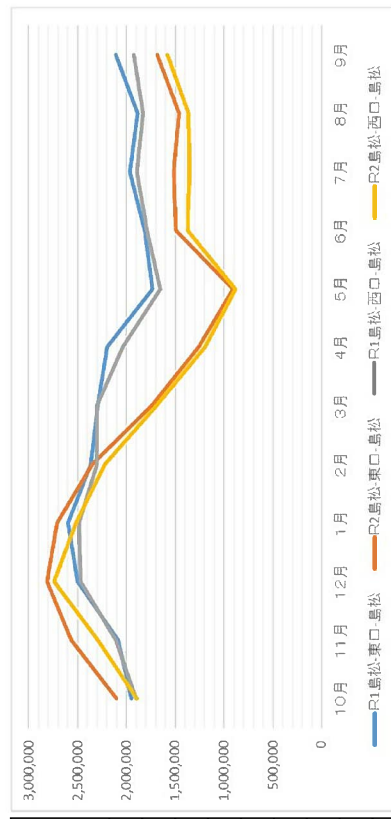
	JR島松駅 (JR恵庭駅東口) JR島松駅		JR島松駅 (JR恵庭駅西口) JR島松駅	
	利用者数		利用者数	
R1年	10月	11,635	10,711	
	11月	13,822	12,804	
	12月	16,976	16,428	
R2年	1月	16,484	15,536	
	2月	14,990	14,356	
	3月	9,606	9,396	
	4月	7,012	6,641	
	5月	4,879	4,702	
	6月	8,300	7,749	
	7月	9,230	8,662	
	8月	8,291	7,975	
	9月	9,503	8,832	
合計	130,728	123,792		



4) 収入実績

	JR島松駅 (JR恵庭駅東口) JR島松駅		JR島松駅 (JR恵庭駅西口) JR島松駅	
	収入額		収入額	
H30年	10月	1,948,268	1,904,044	
	11月	2,086,748	2,115,042	
	12月	2,503,470	2,474,627	
H31年	1月	2,598,678	2,487,404	
	2月	2,371,555	2,305,620	
	3月	2,295,624	2,303,355	
	4月	2,202,057	2,043,350	
	5月	1,734,716	1,654,421	
	6月	1,817,843	1,789,386	
	7月	1,968,409	1,895,046	
	8月	1,887,940	1,828,816	
	9月	2,109,948	1,924,396	
合計	25,525,256	24,725,507		
合計(8%税抜き)	23,634,497	22,893,988		

	JR島松駅 (JR恵庭駅東口) JR島松駅		JR島松駅 (JR恵庭駅西口) JR島松駅	
	収入額		収入額	
R1年	10月	2,100,766	1,897,269	
	11月	2,568,951	2,291,891	
	12月	2,818,578	2,741,752	
R2年	1月	2,707,804	2,516,281	
	2月	2,347,795	2,222,804	
	3月	1,743,978	1,692,319	
	4月	1,259,669	1,198,171	
	5月	907,828	887,189	
	6月	1,493,795	1,379,047	
	7月	1,515,979	1,362,607	
	8月	1,463,081	1,368,713	
	9月	1,684,886	1,584,012	
合計	22,613,110	21,142,055		
合計(10%税抜き)	20,557,373	19,220,050		



5) 事業実施の適切性

各事業は計画通り適切に実施された。

7) 事業の今後の改善点

引き続き、平成30年度実施したエコバスアンケート結果から判明した課題解消に取り組む。

- ・バスマップの作成、全戸配布
- ・利用方法、乗継券、運行情報の周知活動
- ・バスロケーションシステムの向上
- ・車内掲載物の充実
- ・バス停留所の利便性の向上

6) 目標・効果達成状況

JR島松駅～JR恵庭駅東口～JR島松駅

【3系統】

目標利用人数180,000人に対し実績130,728人で、事業が計画に位置づけられた目標を達成できなかった。目標設定時に利用客数の増加割合を見込み過ぎていたため。

JR島松駅～JR恵庭駅西口～JR島松駅

【54系統】

目標利用人数86,000人に対し実績123,792人で、事業が計画に位置づけられた目標を達成できた。

8) 地方運輸局及び地方航空局における二次評価結果(案)

運輸局記載欄