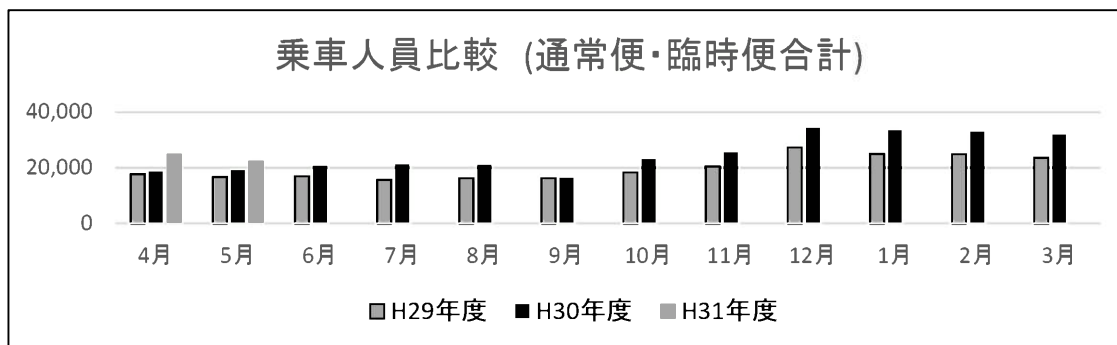


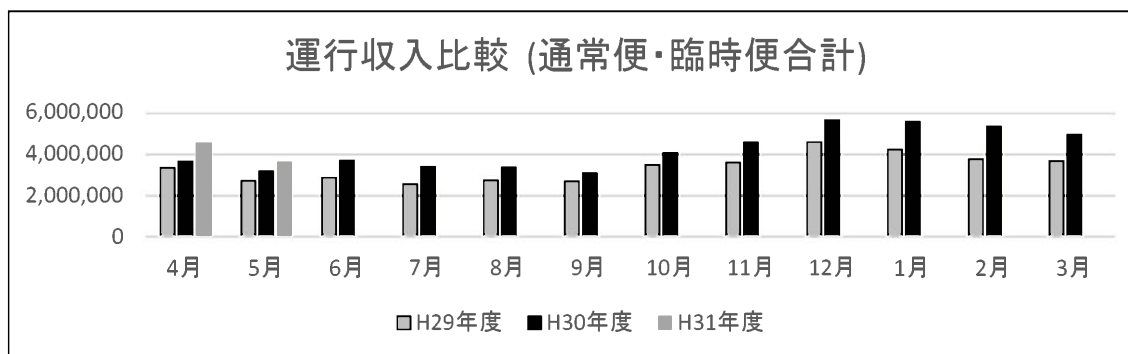
# 報告 第4号 平成31年度の利用状況(エコバス・乗合タクシー)

平成31年度 エコバス利用状況



乗車人員(全車合計)

年度 月	H29年度	H30年度	H31年度	前年比	前々年比
4月	17,826	18,668	25,015	134.0%	140.3%
5月	16,795	19,200	22,414	116.7%	133.5%
6月	17,049	20,798		0.0%	0.0%
7月	15,761	21,287		0.0%	0.0%
8月	16,327	21,017		0.0%	0.0%
9月	16,299	16,477		0.0%	0.0%
上半期	100,057	117,447	47,429		
10月	18,467	23,111		0.0%	0.0%
11月	20,545	25,666		0.0%	0.0%
12月	27,421	34,380		0.0%	0.0%
1月	25,044	33,589		0.0%	0.0%
2月	25,019	33,047		0.0%	0.0%
3月	23,661	32,030		0.0%	0.0%
下半期	140,157	181,823	0		
合計	240,214	299,270	47,429		



運行収入(全車合計)

定期券代含む

年度 月	H29年度	H30年度	H31年度	前年比	前々年比
4月	3,347,249	3,649,201	4,528,371	124.1%	135.3%
5月	2,701,837	3,175,006	3,597,576	113.3%	133.2%
6月	2,864,757	3,709,303		0.0%	0.0%
7月	2,555,122	3,397,972		0.0%	0.0%
8月	2,745,939	3,354,013		0.0%	0.0%
9月	2,693,753	3,088,851		0.0%	0.0%
上半期	16,908,657	20,374,346	8,125,947		
10月	3,482,076	4,077,295		0.0%	0.0%
11月	3,586,758	4,580,361		0.0%	0.0%
12月	4,589,552	5,659,781		0.0%	0.0%
1月	4,225,502	5,578,398		0.0%	0.0%
2月	3,768,562	5,350,361		0.0%	0.0%
3月	3,671,212	4,966,680		0.0%	0.0%
上半期	23,323,661	30,212,876	0		
合計	40,232,319	50,587,222	8,125,947		

平成31年度 エコバス乗り継ぎ券 回収枚数

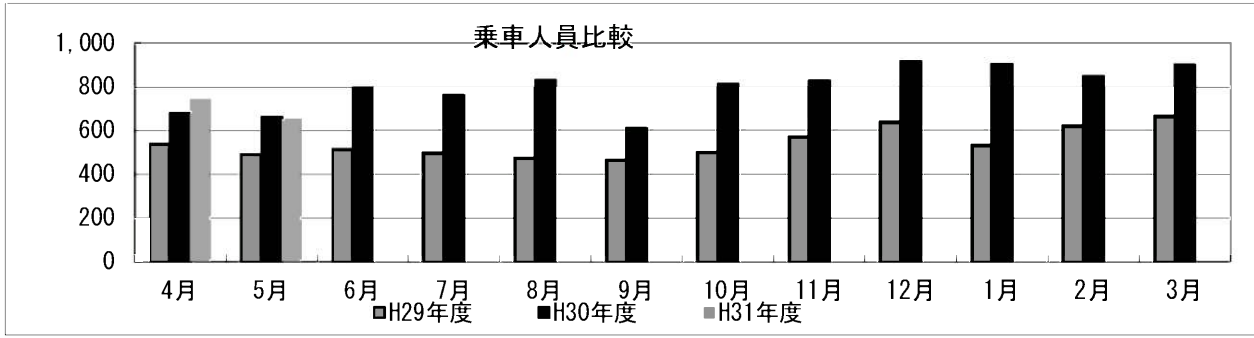
	富士ハイヤー			千歳相互観光バス			全車合計
	A車	B車	C車	D車	E車	F車	
4月	31	40	20	45	50	32	218
5月	51	50	17	45	74	32	269
6月							
7月							
8月							
9月							
10月							
11月							
12月							
1月							
2月							
3月							
	82	90	37	90	124	64	487

平成31年度 エコバス定期券販売件数

平成30年度	4月	5月	6月	7月	8月	9月	10月	11月	12月	1月	2月	3月	合計
一般	42	29	32	30	24	32	43	40	44	54	49	47	466
障がい	7	8	7	10	6	8	10	6	9	11	8	8	98
学生	22	14	13	6	14	6	28	76	40	94	65	17	395
65歳以上													0
スマホ													0
合計	71	51	52	46	44	46	81	122	93	159	122	72	959

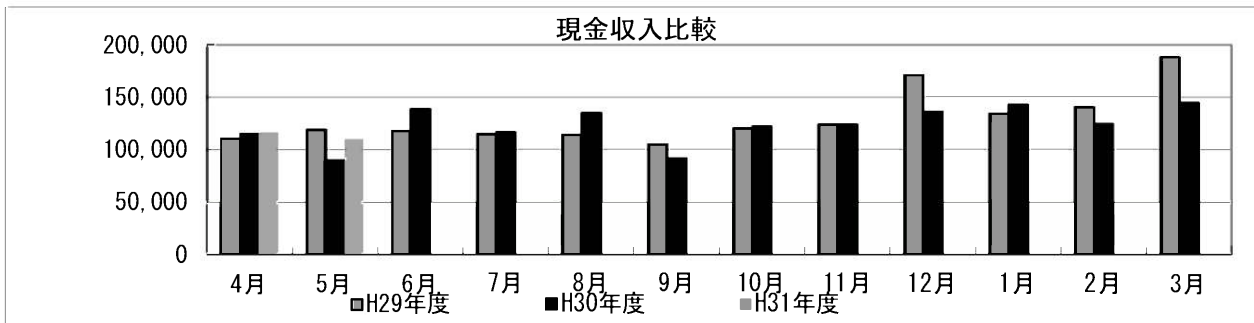
平成31年度	4月	5月	6月	7月	8月	9月	10月	11月	12月	1月	2月	3月	合計
一般	41	38											79
障がい	7	13											20
学生	16	7											23
65歳以上	17	13											30
スマホ	8	2											10
合計	89	73	0	0	0	0	0	0	0	0	0	0	162

平成31年度 エコタク利用状況



乗車人員

年度 月	H29年度	H30年度	H31年度	前年度比	前々年度比
4月	538	678	744	109.7%	138.3%
5月	490	661	654	98.9%	133.5%
6月	516	796		0.0%	0.0%
7月	496	757		0.0%	0.0%
8月	473	830		0.0%	0.0%
9月	466	608		0.0%	0.0%
上半期	2,979	4,330	1,398		
10月	500	815		0.0%	0.0%
11月	570	828		0.0%	0.0%
12月	638	916		0.0%	0.0%
1月	533	904		0.0%	0.0%
2月	621	849		0.0%	0.0%
3月	665	901		0.0%	0.0%
下半期	3,527	5,213	0		
合計	6,506	9,543	1,398		



現金収入

年度 月	H29年度	H30年度	H31年度	前年度比	前々年度比	H31年度 (~H29運賃換 算)	前々年度比 (~H29運賃換 算)
4月	110,300	114,800	115,800	100.9%	105.0%	181,700	164.7%
5月	118,900	89,450	109,900	122.9%	92.4%	168,800	142.0%
6月	117,700	138,400		0.0%	0.0%		0.0%
7月	114,850	116,700		0.0%	0.0%		0.0%
8月	114,200	134,550		0.0%	0.0%		0.0%
9月	104,900	91,600		0.0%	0.0%		0.0%
上半期	680,850	685,500	225,700			350,500	
10月	120,200	122,100		0.0%	0.0%		0.0%
11月	123,800	124,000		0.0%	0.0%		0.0%
12月	170,850	135,750		0.0%	0.0%		0.0%
1月	133,950	142,600		0.0%	0.0%		0.0%
2月	140,250	124,600		0.0%	0.0%		0.0%
3月	188,000	144,500		0.0%	0.0%		0.0%
下半期	877,050	793,550	0			0	
合計	1,557,900	1,479,050	225,700			350,500	