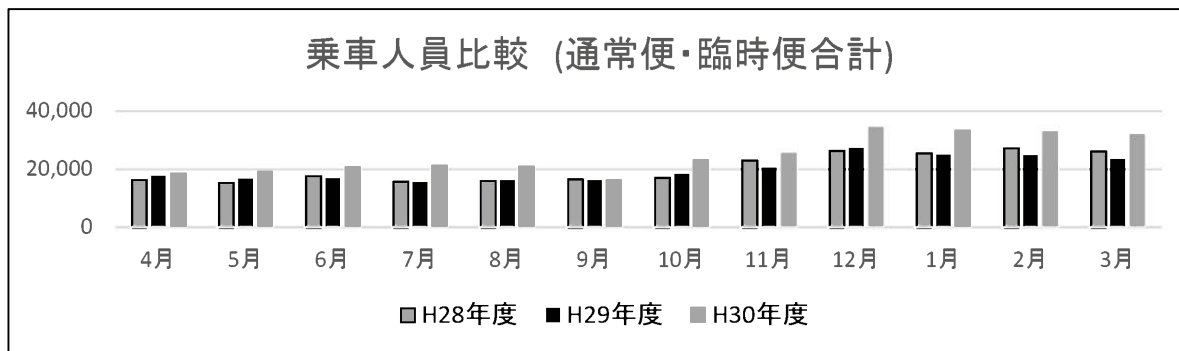


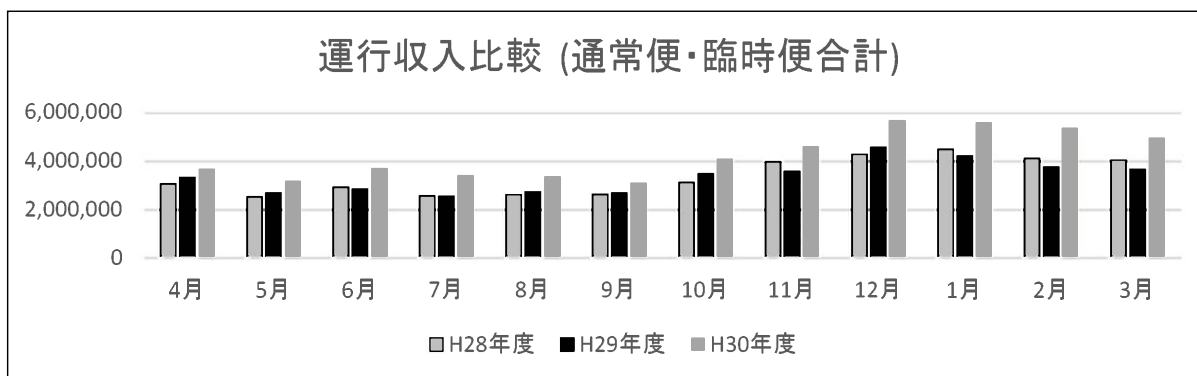
報告 第3号 平成30年度の利用状況(エコバス・乗合タクシー)

平成30年度 エコバス利用状況



乗車人員(全車合計)

年度 月	H28年度	H29年度	H30年度	前年比	前々年比
4月	16,442	17,826	18,668	104.7%	113.5%
5月	15,454	16,795	19,200	114.3%	124.2%
6月	17,658	17,049	20,798	122.0%	117.8%
7月	15,845	15,761	21,287	135.1%	134.3%
8月	16,036	16,327	21,017	128.7%	131.1%
9月	16,569	16,299	16,477	101.1%	99.4%
上半期	98,004	100,057	117,447	117.4%	119.8%
10月	17,118	18,467	23,111	125.1%	135.0%
11月	23,105	20,545	25,666	124.9%	111.1%
12月	26,441	27,421	34,380	125.4%	130.0%
1月	25,516	25,044	33,589	134.1%	131.6%
2月	27,251	25,019	33,047	132.1%	121.3%
3月	26,156	23,661	32,030	135.4%	122.5%
下半期	145,587	140,157	181,823	129.7%	124.9%
合計	243,591	240,214	299,270	124.6%	122.9%



運行収入(全車合計)

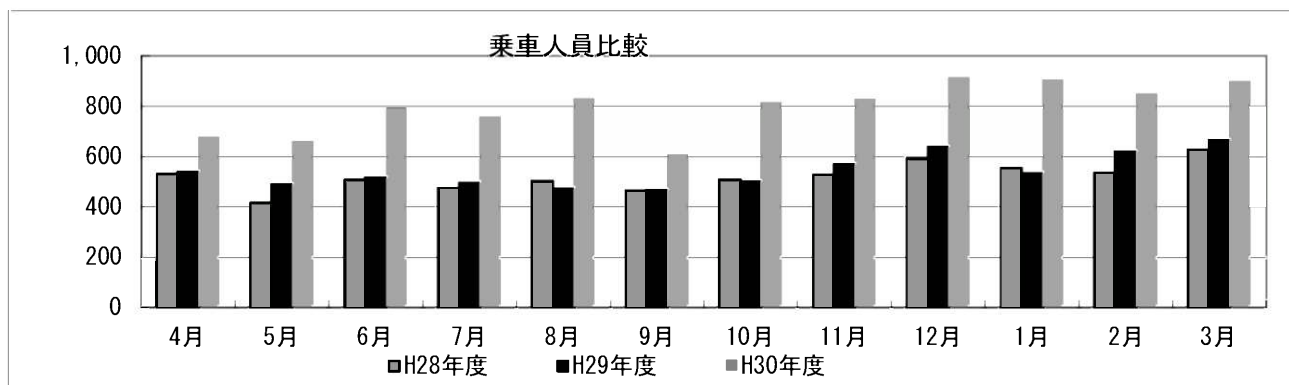
定期券代含む

年度 月	H28年度	H29年度	H30年度	前年比	前々年比
4月	3,071,960	3,347,249	3,649,201	109.0%	118.8%
5月	2,533,903	2,701,837	3,175,006	117.5%	125.3%
6月	2,934,638	2,864,757	3,709,303	129.5%	126.4%
7月	2,567,084	2,555,122	3,397,972	133.0%	132.4%
8月	2,623,641	2,745,939	3,354,013	122.1%	127.8%
9月	2,644,100	2,693,753	3,088,851	114.7%	116.8%
上半期	16,375,326	16,908,657	20,374,346	120.5%	124.4%
10月	3,123,006	3,482,076	4,077,295	117.1%	130.6%
11月	3,974,040	3,586,758	4,580,361	127.7%	115.3%
12月	4,300,653	4,589,552	5,659,781	123.3%	131.6%
1月	4,512,841	4,225,502	5,578,398	132.0%	123.6%
2月	4,123,551	3,768,562	5,350,361	142.0%	129.8%
3月	4,057,314	3,671,212	4,966,680	135.3%	122.4%
下半期	24,091,405	23,323,661	30,212,876	129.5%	125.4%
合計	40,466,731	40,232,319	50,587,222	125.7%	125.0%

平成30年度 エコバス利用状況

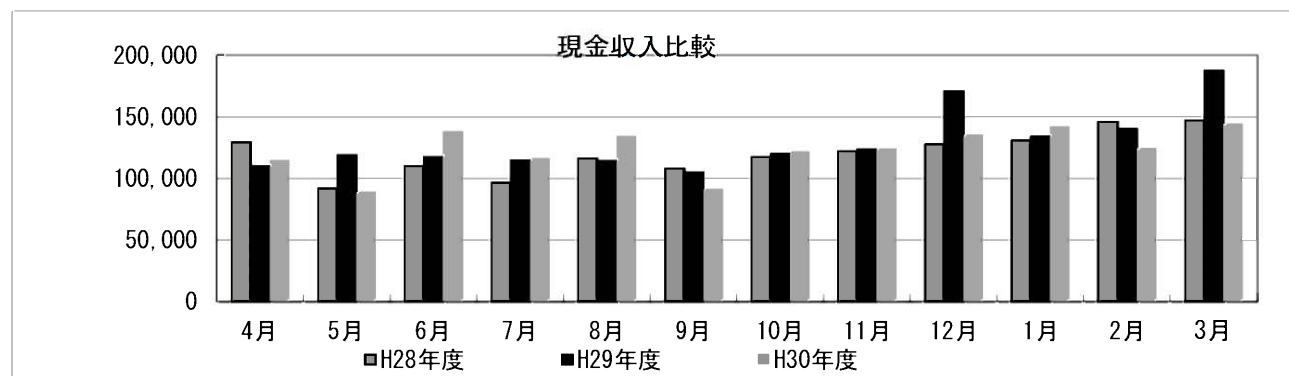
	利用者数				現金・回数券販売額 (現金・回数券・定期券・広告収入)	定期販売額 (上:JR・富士・ 事務局販売額, 下:実収入)	定期券利用者割合 (上:人数, 中:割合, 下:配分額)			広告収入
	区分	日数	内 定期券利用				富士ハイヤー	千歳相互	臨時便	
4月	平日	20	15,664	2,486	2,850,800 (3,649,201)	800,930 765,063	1,496人 52.66%	1,345人 47.34%		33,338
	土日祝日	10	3,004	355						
	計	30	18,668	2,841						
5月	平日	21	15,985	2,656	2,763,750 (3,175,006)	427,690 411,256	1,552人 51.91%	1,438人 48.09%		0
	土日祝日	10	3,215	334						
	計	31	19,200	2,990						
6月	平日	21	17,822	2,674	2,970,400 (3,709,303)	584,340 558,903	1,547人 52.25%	1,414人 47.75%		180,000
	土日祝日	9	2,976	287						
	計	30	20,798	2,961						
7月	平日	21	17,637	2,495	3,080,950 (3,397,972)	330,170 317,022	1,453人 51.29%	1,380人 48.71%		0
	土日祝日	10	3,650	338						
	計	31	21,287	2,833						
8月	平日	23	18,253	2,504	3,061,900 (3,354,013)	305,520 292,113	1,331人 48.00%	1,442人 52.00%		0
	土日祝日	8	2,764	269						
	計	31	21,017	2,773						
9月	平日	18	12,499	1,813	2,391,450 (3,088,851)	539,580 517,401	1,070人 48.15%	1,152人 51.85%		180,000
	土日祝日	12	3,978	409						
	計	30	16,477	2,222						
10月	平日	22	19,618	3,011	3,298,100 (4,077,295)	814,900 779,195	1,692人 50.78%	1,640人 49.22%		0
	土日祝日	9	3,493	321						
	計	31	23,111	3,332						
11月	平日	21	21,767	4,117	3,612,450 (4,580,361)	988,950 945,231	2,217人 48.96%	2,311人 51.04%		22,680
	土日祝日	9	3,899	411						
	計	30	25,666	4,528						
12月	平日	19	27,540	5,234	4,771,850 (5,659,781)	739,460 707,931	3,100人 48.88%	3,022人 47.65%	105人 1.66%	180,000
	土日祝日	12	6,840	993						
	計	31	34,380	6,227						
1月	平日	19	27,178	5,359	4,511,050 (5,578,398)	1,119,280 1,067,348	3,106人 45.99%	3,163人 46.83%	73人 1.08%	0
	土日祝日	12	6,411	983						
	計	31	33,589	6,342						
2月	平日	19	27,700	5,959	4,451,650 (5,350,361)	753,980 718,711	3,231人 57.50%	3,365人 59.89%	158人 2.81%	180,000
	土日祝日	9	5,347	795						
	計	28	33,047	6,754						
3月	平日	21	25,780	5,323	4,340,150 (4,966,680)	656,000 626,530	2,792人 5.65%	2,773人 5.61%	54人 0.11%	0
	土日祝日	10	6,250	296						
	計	31	32,030	5,619						
合計	平日	245	247,443	43,631	42,104,500 (50,587,222)	8,060,800 7,706,704	24,587人 49.75%	24,445人 49.46%	390人 0.79%	776,018
	土日祝日	120	51,827	5,791						
	計	365	299,270	49,422						

平成30年度 エコタク利用状況



乗車人員

年度 月	H28年度	H29年度	H30年度	前年度比	前々年度比
4月	530	538	678	126.0%	127.9%
5月	415	490	661	134.9%	159.3%
6月	508	516	796	154.3%	156.7%
7月	474	496	757	152.6%	159.7%
8月	503	473	830	175.5%	165.0%
9月	464	466	608	130.5%	131.0%
上半期	2,894	2,979	4,330	145.4%	149.6%
10月	508	500	815	163.0%	160.4%
11月	529	570	828	145.3%	156.5%
12月	592	638	916	143.6%	154.7%
1月	554	533	904	169.6%	163.2%
2月	535	621	849	136.7%	158.7%
3月	628	665	901	135.5%	143.5%
下半期	3,346	3,527	5,213	147.8%	155.8%
合計	6,240	6,506	9,543	146.7%	152.9%



現金収入

年度 月	H28年度	H29年度	H30年度	H30年度 (~H29運賃換算)	前年度比	前々年度比	前年度比 (~H29運賃換算)
4月	129,300	110,300	114,800	174,450	104.1%	88.8%	158.2%
5月	92,000	118,900	89,450	174,600	75.2%	97.2%	146.8%
6月	110,150	117,700	138,400	207,900	117.6%	125.6%	176.6%
7月	96,550	114,850	116,700	200,100	101.6%	120.9%	174.2%
8月	116,700	114,200	134,550	206,600	117.8%	115.3%	180.9%
9月	107,850	104,900	91,600	144,150	87.3%	84.9%	137.4%
上半期	652,550	680,850	685,500	1,107,800	100.7%	105.0%	162.7%
10月	117,400	120,200	122,100	193,550	101.6%	104.0%	161.0%
11月	122,000	123,800	124,000	195,950	100.2%	101.6%	158.3%
12月	127,900	170,850	135,750	217,550	79.5%	106.1%	127.3%
1月	131,200	133,950	142,600	222,500	106.5%	108.7%	166.1%
2月	146,050	140,250	124,600	198,250	88.8%	85.3%	141.4%
3月	147,250	188,000	144,500	224,050	76.9%	98.1%	119.2%
下半期	791,800	877,050	793,550	1,251,850	90.5%	100.2%	142.7%
合計	1,444,350	1,557,900	1,479,050	2,359,650	94.9%	102.4%	151.5%

平成30年度コミュニティタクシー 利用状況報告書

受託者:富士ハイヤー株式会社

区分 月	乗車人数						回数券				現金収入額 (円)
	一般(人)		身障(人)		幼児	合計	回収枚数(枚)		販売冊数(冊)		
	大人	小人	大人	小人			100円	50円	100円券	50円券	
4月	516	6	155	0	1	678	996	78	99	0	114,800
5月	503	4	154	0	0	661	866	77	63	1	89,450
6月	596	6	192	0	2	796	1,040	52	106	0	138,400
7月	577	14	163	0	3	757	1,123	22	97	0	116,700
8月	616	15	194	0	5	830	1,242	7	115	0	134,550
9月	443	9	156	0	0	608	982	6	85	0	91,600
10月	614	12	189	0	0	815	1,364	8	116	0	122,100
11月	611	16	201	0	0	828	1,338	2	114	0	124,000
12月	721	9	185	0	1	916	1,480	17	121	0	135,750
1月	697	5	199	0	3	904	1,447	10	128	0	142,600
2月	628	4	213	0	4	849	1,353	8	113	0	124,600
3月	691	17	192	0	1	901	1,464	4	132	0	144,500
合計	7,213	117	2,193	0	20	9,543	14,695	291	1,289	1	1,479,050