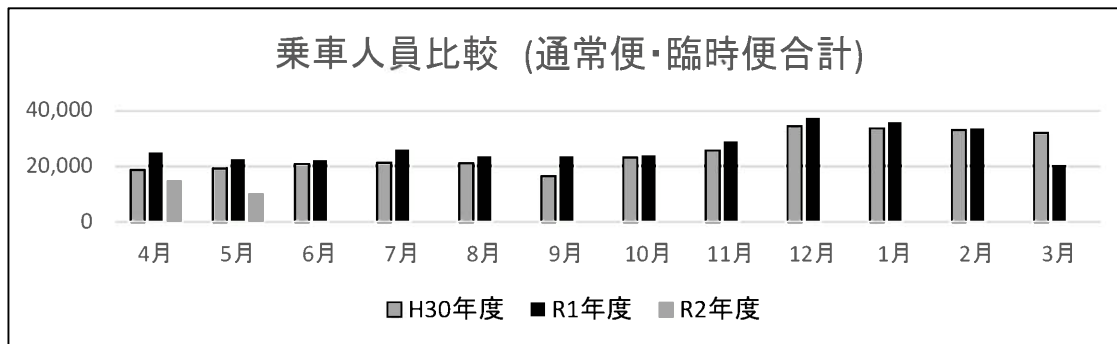


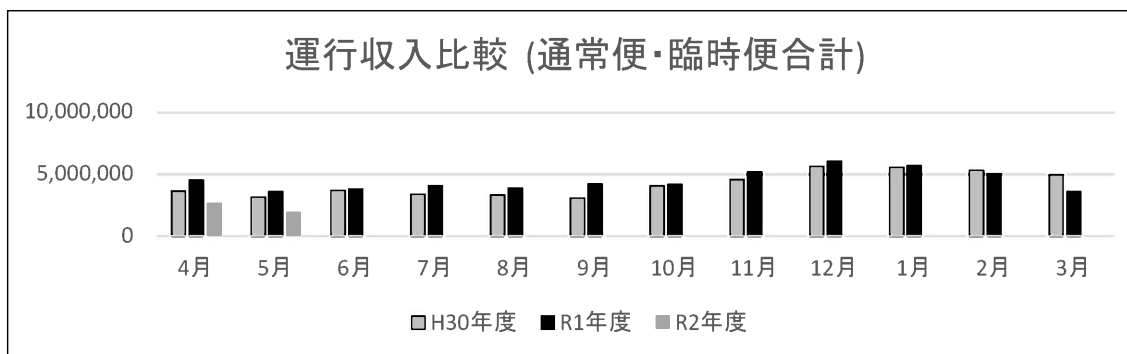
報告第4号 令和2年度の利用状況(エコバス・乗合タクシー)

令和2年度 エコバス利用状況



乗車人員(全車合計)

年度 月	H30年度	R1年度	R2年度	前年比	前々年比
4月	18,668	25,015	14,694	58.7%	78.7%
5月	19,200	22,414	10,285	45.9%	53.6%
6月	20,798	22,170		0.0%	0.0%
7月	21,287	26,028		0.0%	0.0%
8月	21,017	23,564		0.0%	0.0%
9月	16,477	23,594		0.0%	0.0%
上半期	117,447	142,785	24,979	17.5%	21.3%
10月	23,111	23,975		0.0%	0.0%
11月	25,666	28,896		0.0%	0.0%
12月	34,380	37,352		0.0%	0.0%
1月	33,589	35,833		0.0%	0.0%
2月	33,047	33,432		0.0%	0.0%
3月	32,030	20,421		0.0%	0.0%
下半期	181,823	179,909	0	0.0%	0.0%
合計	299,270	322,694	24,979	7.7%	8.3%



運行収入(全車合計)

定期券代含む

年度 月	H30年度	R1年度	R2年度	前年比	前々年比
4月	3,649,201	4,528,371	2,599,035	57.4%	71.2%
5月	3,175,006	3,597,576	1,911,728	53.1%	60.2%
6月	3,709,303	3,800,479		0.0%	0.0%
7月	3,397,972	4,099,255		0.0%	0.0%
8月	3,354,013	3,885,913		0.0%	0.0%
9月	3,088,851	4,226,779		0.0%	0.0%
上半期	20,374,346	24,138,373	4,510,763	18.7%	22.1%
10月	4,077,295	4,203,138		0.0%	0.0%
11月	4,580,361	5,221,382		0.0%	0.0%
12月	5,659,781	6,066,828		0.0%	0.0%
1月	5,578,398	5,697,377		0.0%	0.0%
2月	5,350,361	5,055,003		0.0%	0.0%
3月	4,966,680	3,616,884		0.0%	0.0%
上半期	30,212,876	29,860,612	0	0.0%	0.0%
合計	50,587,222	53,998,985	4,510,763	8.4%	8.9%

令和2年度 エコバス定期券販売件数

令和元年度	4月	5月	6月	7月	8月	9月	10月	11月	12月	1月	2月	3月	合計
一般	49	40	47	29	25	46	44	57	59	50	64	66	576
障がい	7	7	11	8	12	11	8	10	7	11	7	11	110
学生	16	13	14	9	15	10	26	87	35	80	50	2	357
65歳以上	17	13	12	14	12	14	15	14	17	19	15	16	178
合計	89	73	84	60	64	81	93	168	118	160	136	95	1,221

令和2年度	4月	5月	6月	7月	8月	9月	10月	11月	12月	1月	2月	3月	合計
一般	41	43											84
障がい	4	5											9
学生	26	4											30
65歳以上	6	4											10
合計	77	56	0	0	0	0	0	0	0	0	0	0	133

【購入場所別】

令和元年度	4月	5月	6月	7月	8月	9月	10月	11月	12月	1月	2月	3月	合計
JR駅	57	54	57	39	42	56	60	101	69	84	52	40	711
(島松駅)	(11)	(4)	(6)	(6)	(4)	(9)	(9)	(13)	(8)	(9)	(8)	(7)	(94)
(恵み野駅)	(18)	(26)	(25)	(18)	(15)	(23)	(20)	(53)	(28)	(29)	(14)	(19)	(288)
(恵庭駅)	(28)	(24)	(26)	(15)	(23)	(24)	(31)	(35)	(33)	(46)	(30)	(14)	(329)
市役所	21	13	17	16	16	15	18	17	20	20	18	20	211
富士ハイヤー	3	4	4	3	5	4	6	7	4	14	11	10	75
スマートフォン	8	2	6	2	1	6	9	43	25	42	55	25	224
合計	89	73	84	60	64	81	93	168	118	160	136	95	1,221

令和2年度	4月	5月	6月	7月	8月	9月	10月	11月	12月	1月	2月	3月	合計
市役所	27	18											45
富士ハイヤー	18	14											32
スマートフォン	32	24											56
合計	77	56	0	0	0	0	0	0	0	0	0	0	133

令和2年度 エコバス乗り継ぎ券 回収枚数

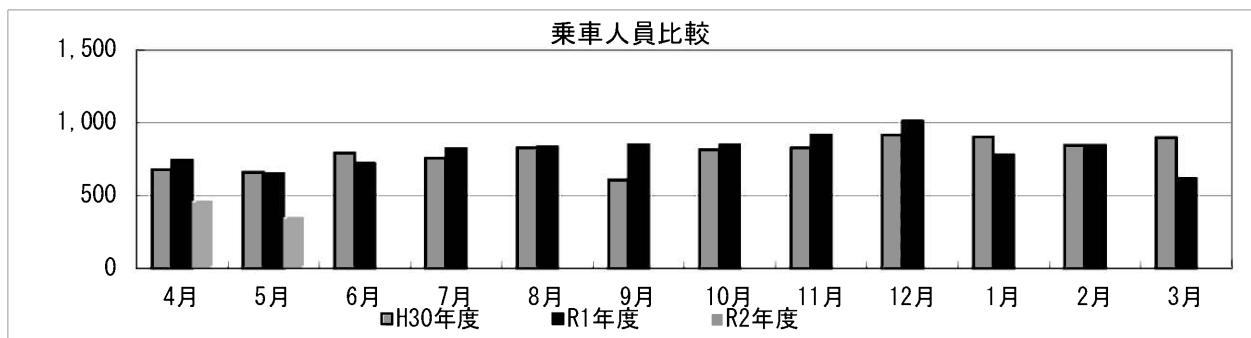
【令和元年度】

	富士ハイヤー			千歳相互観光バス			全車合計
	A車	B車	C車	D車	E車	F車	
4月	31	40	20	45	50	32	218
5月	51	50	17	45	74	32	269
6月	10	10	11	29	36	20	116
7月	8	5	10	32	54	32	141
8月	28	16	14	42	41	34	175
9月	32	17	19	36	62	47	213
10月	21	13	10	26	45	45	160
11月	16	5	6	23	40	27	117
12月	8	12	11	43	54	43	171
1月	19	11	13	52	68	65	228
2月	9	13	2	40	67	59	190
3月	9	6	4	31	58	32	140
	242	198	137	444	649	468	2,138

【令和2年度】

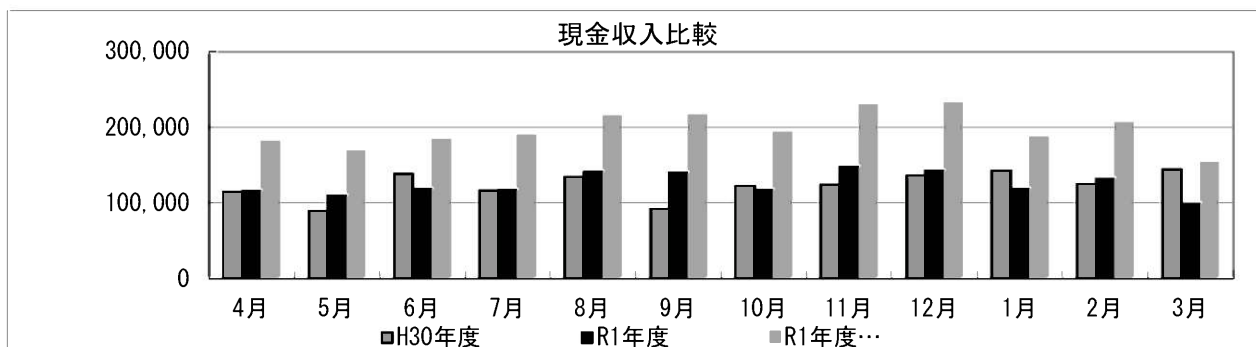
	富士ハイヤー			千歳相互観光バス			全車合計
	A車	B車	C車	D車	E車	F車	
4月	1	0	0	11	32	38	82
5月	6	7	3	11	36	30	93
6月							
7月							
8月							
9月							
10月							
11月							
12月							
1月							
2月							
3月							
	7	7	3	22	68	68	175

令和2年度 エコタク利用状況



乗車人員

年度 月	H30年度	R1年度	R2年度	前年度比	前々年度比
4月	678	744	463	62.2%	68.3%
5月	661	654	352	53.8%	53.3%
6月	796	725		0.0%	0.0%
7月	757	824		0.0%	0.0%
8月	830	836		0.0%	0.0%
9月	608	851		0.0%	0.0%
上半期	4,330	4,634	815	17.6%	18.8%
10月	815	851		0.0%	0.0%
11月	828	919		0.0%	0.0%
12月	916	1,012		0.0%	0.0%
1月	904	780		0.0%	0.0%
2月	849	845		0.0%	0.0%
3月	901	620		0.0%	0.0%
下半期	5,213	5,027	0	0.0%	0.0%
合計	9,543	9,661	815	8.4%	8.5%



現金収入

年度 月	H30年度	R1年度	R1年度 (~H29運賃換算)	R2年度	前年度比	前年度比 (~H29運賃換算)	前々年度比
4月	114,800	115,800	181,700	127,500	110.1%	70.2%	111.1%
5月	89,450	109,900	168,800	70,900	64.5%	42.0%	0.0%
6月	138,400	118,500	183,800		0.0%	0.0%	0.0%
7月	116,700	117,700	190,150		0.0%	0.0%	0.0%
8月	134,550	140,800	215,750		0.0%	0.0%	0.0%
9月	91,600	139,800	216,000		0.0%	0.0%	0.0%
上半期	685,500	742,500	1,156,200	198,400	26.7%	17.2%	28.9%
10月	122,100	117,400	193,750		0.0%	0.0%	0.0%
11月	124,000	147,700	229,700		0.0%	0.0%	0.0%
12月	135,750	142,400	232,750		0.0%	0.0%	0.0%
1月	142,600	118,300	187,800		0.0%	0.0%	0.0%
2月	124,600	131,600	206,250		0.0%	0.0%	0.0%
3月	144,500	98,500	153,850		0.0%	0.0%	0.0%
下半期	793,550	755,900	1,204,100	0	0.0%	0.0%	0.0%
合計	1,479,050	1,498,400	2,360,300	198,400	13.2%	8.4%	13.4%