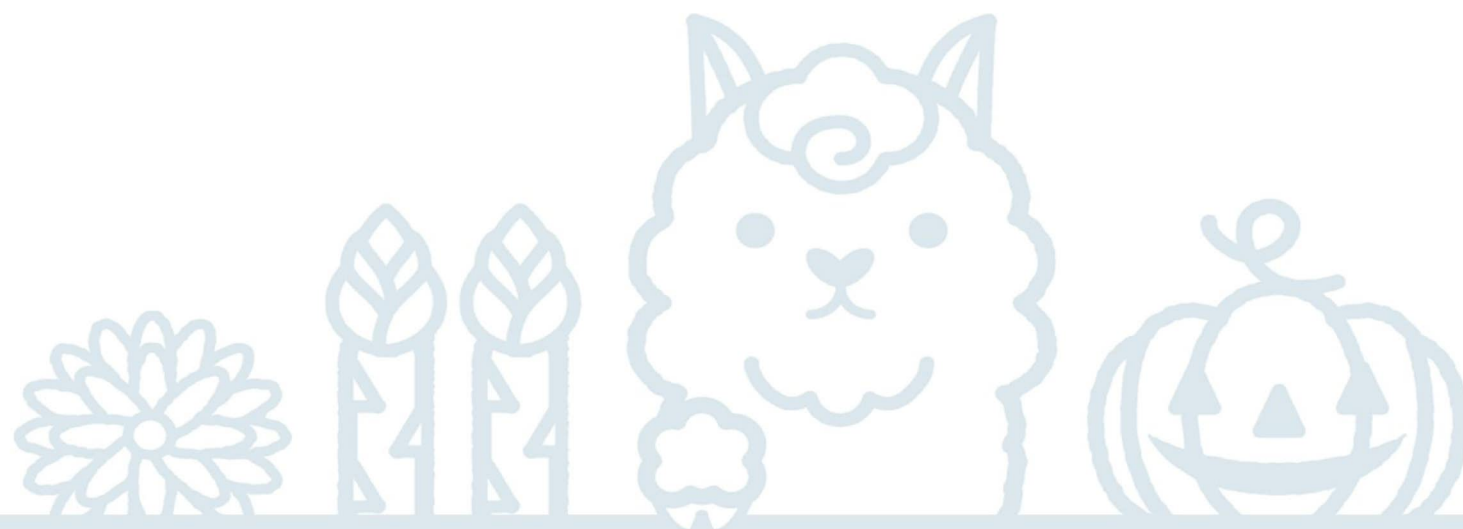


令和5年度 第1回恵庭市シティセールス推進委員会



ガーデンシティえにわ

日時:令和5年9月8日(金)14:00~
場所:恵庭市役所 第2・3委員会室

新ガーデンデザインプロジェクト推進事業

－ 恵庭市公式アプリ「えにわか」 －

■課題

- ・花の観光拠点「はなふる」から他の観光施設や市街地へ誘客施策。
 - ・潜在する観光素材・魅力の発掘や新たな観光資源の充実。
 - ・全世代参加と通年化による健康増進施策の展開。
 - ・発信した情報を見てもらう・参加してもらうためのインセンティブ付与。
- ※持続可能なポイント機能の制度設計。

■本事業の目的

「観光」・「市民生活（健康）」・「経済」・「まちづくり」の異なる分野において、共通で使用できるアプリを開発し、各分野をつなげ一体的に施策を展開することにより、相乗効果を引き出し、各分野の課題解決を図ることを目的とし、市内外の利用者が必要な情報を自分で選ぶことができるとともに、楽しみながら利用できるアプリを目指す。



恵庭市公式アプリ「えにわか」の名称・ロゴデザイン



アプリを通じて、市民や市外の人が「輪っか」になる楽しさを演出し、アイヌ語の「ワッカ（水）」の意味を持たせることで、美しい花を育む水に恵まれたまちのイメージをPR。

■ 4つの施策をつなぐポイント機能について

(付与イメージ)



(利用イメージ)

貯めたポイントは・・・

協賛店で利用
(例)

- 商品の割引
- トッピング追加
- 店舗のスタッフ追加
- 看板犬との写真撮影 等

各種施設等で利用
(例)

- りりあ利用割引
- スポーツ体験 等

抽選会の応募

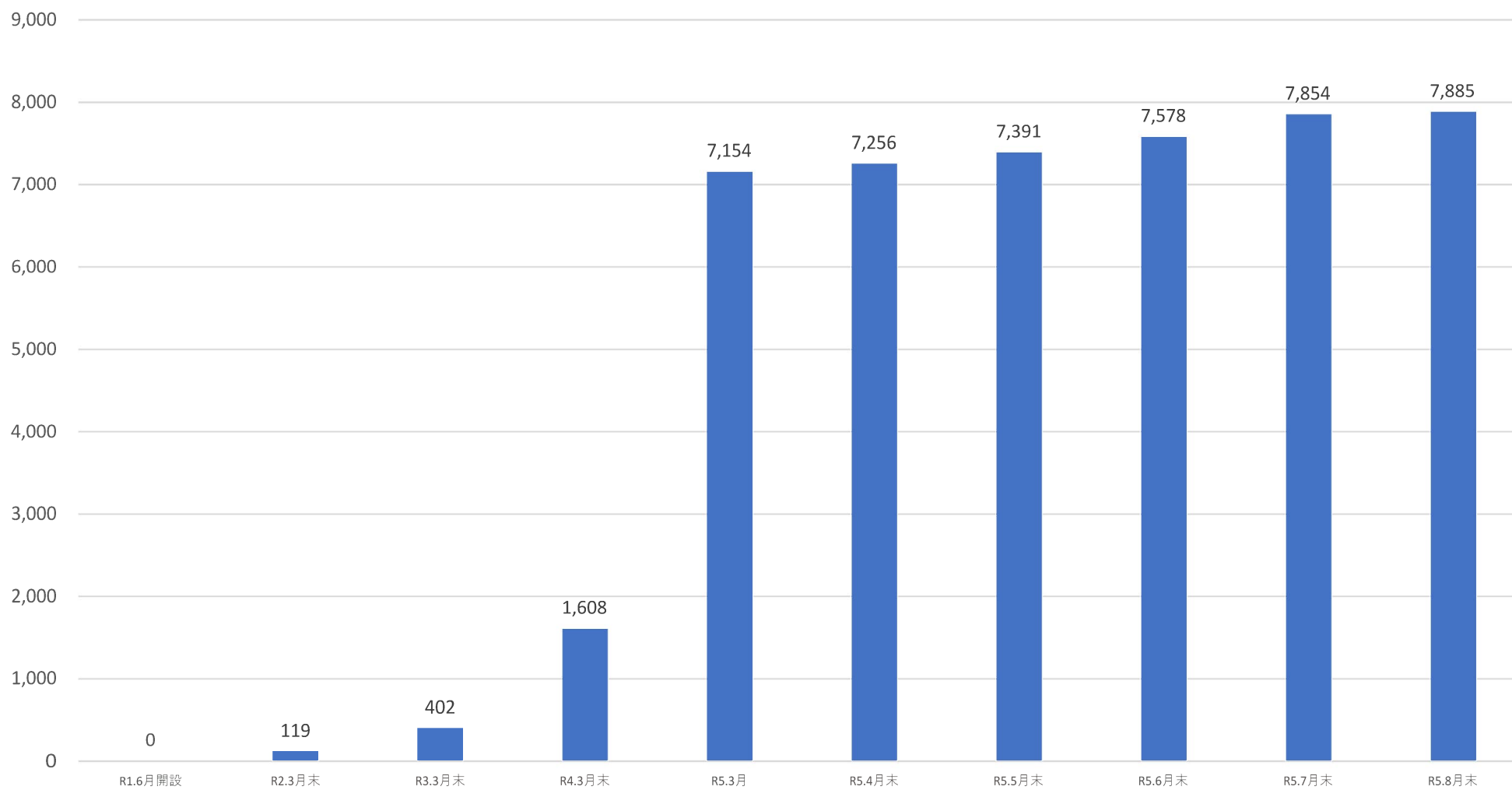
協賛いただける企業様からの景品、ふるさと納税で取扱う商品等を対象とした抽選会へ応募

※ポイントは貨幣価値を持ちません (1ポイント≠1円等)

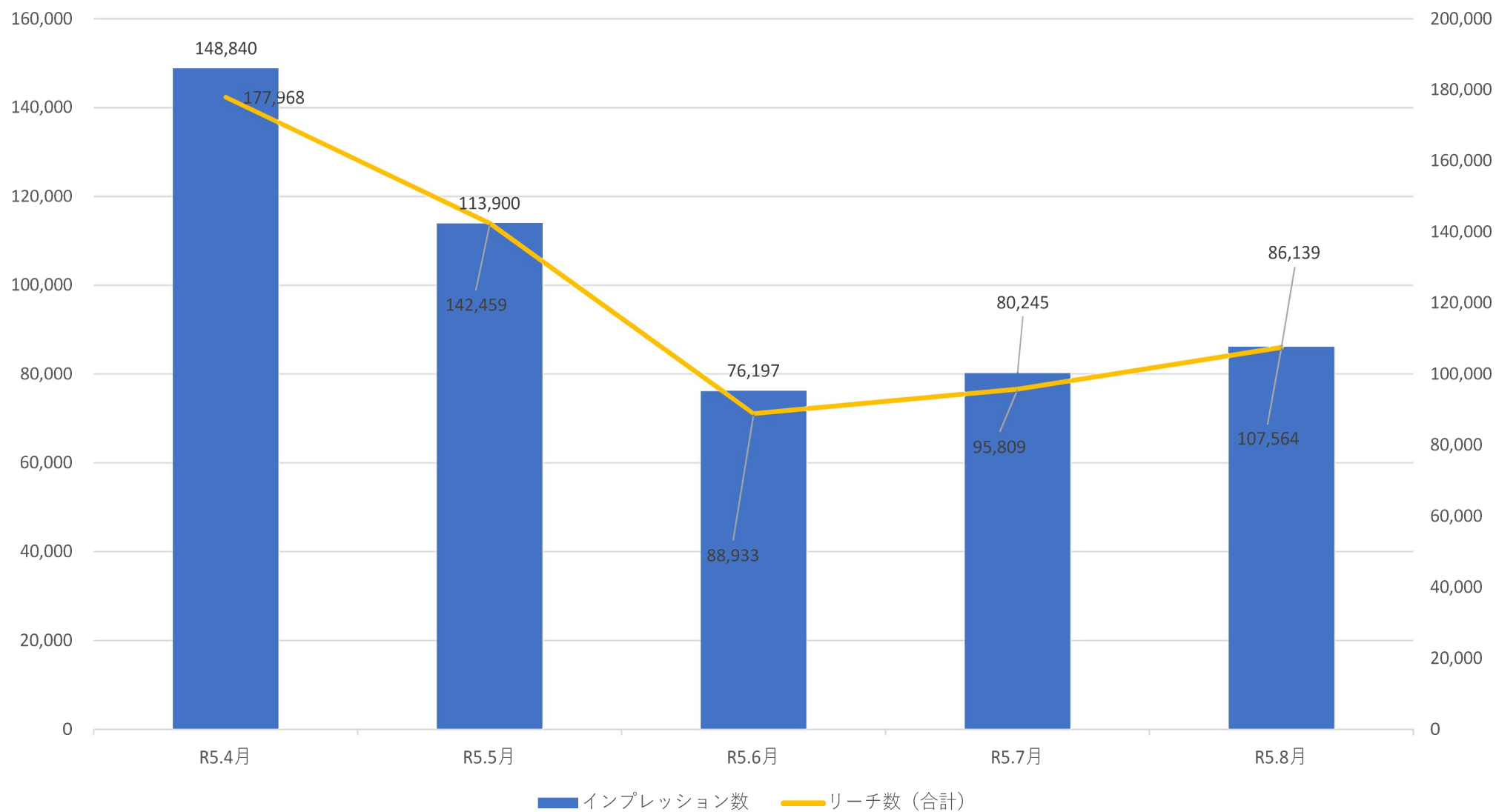
※協賛店利用は複数の店舗をめぐってもらうことを目的とするため、1度利用すると一定期間使えない仕様であり、同一店舗にて何度も利用はできません。

性別・年代・住んでいる地域（任意登録）により、施設等に立ち寄る人やポイント利用する人の属性等をcsv形式で取得。
可視化することで、イベント参加、情報発信、健康増進等の施策に活用。

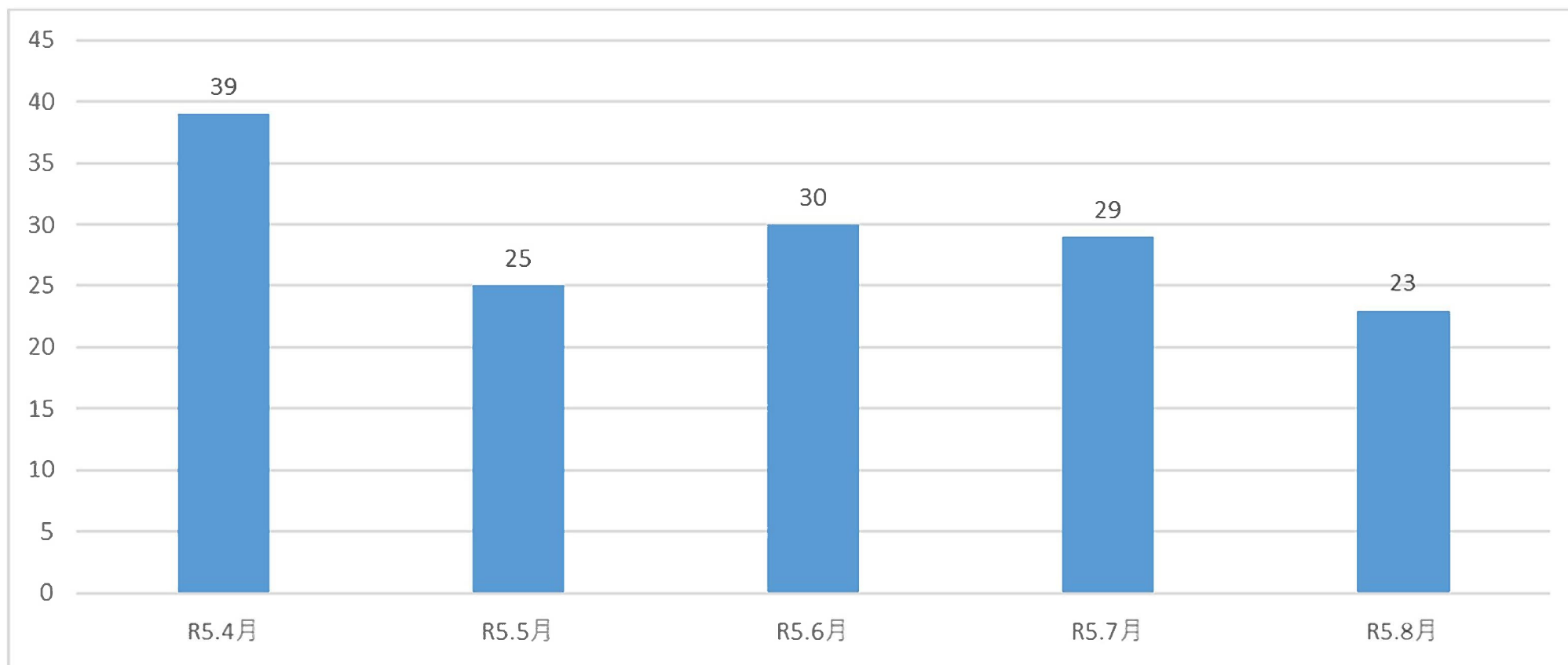
資料 2-①



フォロワー数の推移



リーチ・インプレッション数の推移

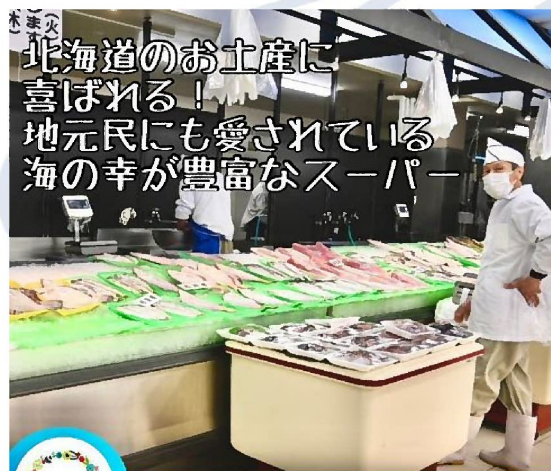


投稿数の推移

「勝手に20選」(R5年度上半期)

<R5.9月現在>

市投稿編



うおはん

1位 うおはん



三四会まつり・花火大会・わくわくお仕事体験

2位 三四会まつり
花火大会・わくわくお仕事体験



ポケふた

3位 ぽけふた

- 4位 えにふえす
- 5位 ゆるり農 evergreencafe
- 6位 みらく小屋
- 7位 えにふえす・三四会まつり 案内
- 8位 えにわ花とくらし展
- 9位 キッチンカー THEPICNIC
- 10位 GWおすすめ (食事)

「勝手に20選」(R5年度上半期)

<R5.9月現在>

市民投稿編



炭火焼豚 空海

1位 炭火焼豚 空海 (@1007uma)



ラーメン ノボリザカ

2位 ラーメン ノボリザカ (@ktaachu)



恵庭やきとり ぶるちゃん

3位 恵庭やきとり ぶるちゃん (@labrador_kenhiko)

4位 おむすびえびす (@6_r2_9)

5位 らーめん こうち (@hokkaido_shizentaideikou)

6位 春の訪れ (@tomo2021mar)

7位 café福座 (@mi.mayuuu17)

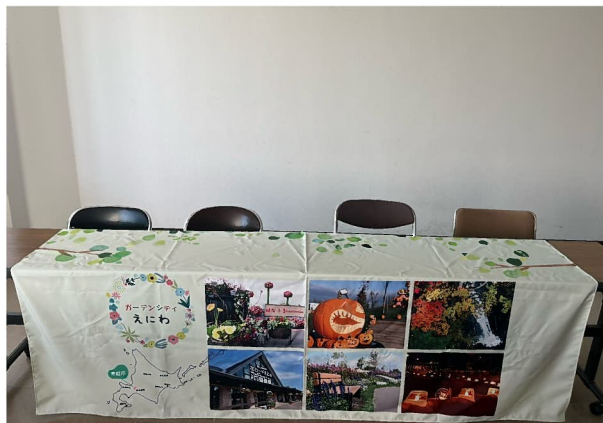
8位 ミモザの園 (@kana_min68)

9位 恵み野中央公園の桜 (@tomo2021mar)

10位 ICHIE flower&Sweets (@mi.mayuuu17)

○ テーブルクロス・ノボリの作成

イベント出店時に使用するための「テーブルクロス」・「ノボリ」



テーブルクロス



ノボリ(ピンク色)

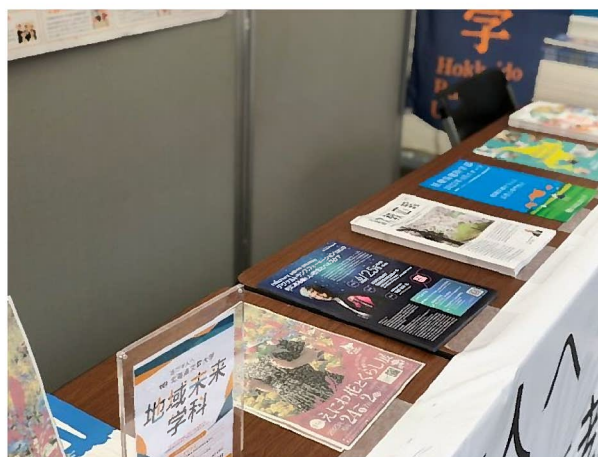


ノボリ(黄色)

○ JALマラソンの出展

6月4日に千歳JAL国際マラソンにて北海道文教大学とPRブースを共同出展 パンフレット100部配布

✿ 配布物 インスタグラム紹介カード,ふるさと納税オススメ返礼品, 花とくらし展チラシ,はなマップ2023



○ ファイターズ出展

北広島市にあるエスコンフィールド「PRブース」を出展 パンフレット配布状況 6月6日(340部)、6月7日(450部)

- ✿配布物 インスタグラム紹介カード,ふるさと納税オススメ返礼品,えにわづくりパンフレット,藤の恵ポストカード
旅するえにわ(観光パンフレット),はなふるパンフレット(観光パンフレット),はなたびマップ(観光マップ)
花と緑の記念日講演会チラシ,はなマップ2023,ガーデンシティライフ恵庭(移住PRチラシ),恵庭のオシゴトBook



○ 花と暮らし展の出展

7月1日、7月2日に恵庭市内で実施された「花と暮らし展」に「PRブース」を出展 パンフレット2日間で200部配布

- ✿配布物 インスタグラム紹介カード,ふるさと納税オススメ返礼品,えにわづくりパンフレット,藤の恵ポストカード
旅するえにわ(観光パンフレット),はなふるパンフレット(観光パンフレット),はなたびマップ(観光マップ)
はなマップ2023,フラワーギフトキャンペーンチラシ,えにわフォトコンチラシ



○ 高校総体の出展

7月26日、7月27日、7月29日に恵庭市内で開催された「インターハイ空手」会場前に「PRブース」を出展 パンフレット3日間で300部配布

☼配布物 インスタグラム紹介カード,ふるさと納税オススメ返礼品,えにわづくりパンフレット,藤の恵ポストカード
はなたびマップ(観光マップ) ,恵庭のオシゴトBook



PRブース



インターハイ空手会場(総合体育館)



フォトコンテストポスター

○ 今後の出展

レバンガ北海道恵庭市民応援デーの出展、北海道文教大学 恵華祭の出展



レバンガ北海道恵庭市民応援デー(前回の様子)



Instagramフォローキャンペーン
(北海道文教大学・恵華祭の出展で実施予定)

○ 市内コミュニティFM(FM e-niwa)でのスポットCM

市内の幼稚園・認定こども園の園児が、えにわの好きなところを紹介



すみれ保育園(はるき君)



すみれ保育園(りかちゃん)



認定こども園さくら(あきくん)



認定こども園さくら(けいちゃん)



○ インスタ投稿キャンペーン

応募期間6月21日～7月9日 「花とくらし展部門」、「カフェ部門」から写真を募集 応募件数約280件

Instagram内での広告表示回数169,558回 広告クリック回数1,288回

各部門ごとに「最優秀賞」、「えにわん賞」、「優秀賞」を決定

恵庭市公式Instagram投稿キャンペーン

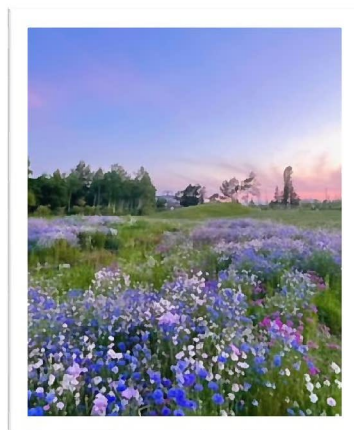
#えにわフォトコン Summer ver. 2023

応募期間 2023 6/21 水 ~ 7/9 日

上位入選でえにわ特産品が当たる!

3千円～5千円相当の景品

フォレストアドベンチャー (キッズコース)入場券
銀河船入場券



フォトコン受賞者



○ 短編動画作成



K1ファイター 上野 空大 選手
@旬のお料理・釜めしいちえ



ひかぱう・りこもぐ
@えこりん村

資料 5 今後の事業

○ デジタル広告

インスタ広告(静止画・リール動画の活用)



○ えにわフォトコン2024

2/1~2/17(予定)

シーニックナイト・市内パン巡りをテーマとしたフォトコンテストを初開催

最優秀賞



最優秀賞



○ 恵庭の集い(東京)への参加

東京やその近郊に住む恵庭市に縁のある方々を集めたイベントを開催

日時:11月18日(土)

内容:恵庭市のシティセールス、ふるさと納税などをPR



恵庭市公式Instagram投稿キャンペーン

Winter ver
#えにわフォトコン2023

えにおシーニックナイト2023や市内のパン屋さんの写真を投稿すると上位入選で恵庭の特産品をプレゼント!

応募期間 2023 2/1水 ~ 17金

Instagramに投稿しよう!

応募方法

STEP 1 恵庭市公式Instagramアカウントをフォローする

STEP 2 えにおシーニックナイト2023や市内のパン屋さんの写真を投稿する

STEP 3 【おガーテンシティえにわ】#えにわフォトコン2023をつけて写真を投稿する

上位入選でえにわ特産品の詰め合わせセットが当たる!

最優秀賞 1名 1万円相当品

優秀賞 3名 5万円相当品

えにわ賞 5名 1万円相当品

参加賞 100名 1万円相当品

事務局 恵庭市企画振興課企画課 1001-1408 北海道恵庭市恵庭1-1-1 TEL:0123-25-3131 FAX:0123-25-3132

賞品の抽籤が気になるなら抽籤結果発表会を開催します

抽籤日時:2月17日(土) 抽籤場所:恵庭市市民会館2階大会場

抽籤時間:15:00~17:00

抽籤方法:抽籤機による抽籤

抽籤結果発表会参加費:無料

抽籤結果発表会申し込み:抽籤結果発表会参加申し込み書(抽籤結果発表会参加費:無料)

○動画の制作(ふるさと納税・観光PR・移住)

シティセールス動画(数十秒)

○ 市内コミュニティFM(FM e-niwa)でのスポットCM

市内の幼稚園・認定こども園の園児が、えにわの好きなところを紹介
市内へ移住した人が、えにわの好きなところを紹介
#ガーデンシティえにわをつけての発信を促進するCM

○デジタル広告の実施

インスタ広告(静止画・リール動画の活用、インフルエンサーの活用などを検討)

○フォトコンテストの実施

花の時期など(2つの季節)でのフォトコンテストの実施などを検討

