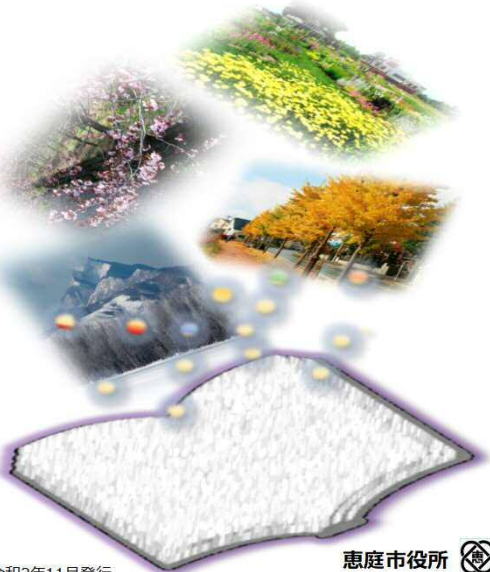


令和3年版 恵庭市ぽけっと統計

Minibook Statistics Date of Eniwa



令和3年11月発行

恵庭市役所

1. 位置 (Location)

○位置・広域

東端 東経 141°39'10"
西端 東経 141°14'07"
南端 北緯 42°47'45"
北端 北緯 42°59'16"

海拔 34.1m

広ぼう 東西 34km
南北 23km
面積 294.65km²

○特徴

恵庭市は札幌市と新千歳空港のほぼ中間に位置し、水と緑の豊かな自然と花に彩られた美しい環境に恵まれた街です。

2. 気象 (Climate)

○気象概況

平均気温	7.9℃	年間降水量	909.5mm
最高気温	32.3℃	最深積雪	70cm
最低気温	-19.8℃	平均風速	2.3m/s

<資料：令和2年 気象庁札幌管区気象台、観測地「恵庭島松」>

○工業事業所数

(単位：人、万円)

産業中分類名	事業所数	従業者数	出荷額等	付加価値額
総数	84	4,810	16,073,204	5,866,654
食料品製造業	20	2,613	5,613,270	2,235,706
飲料・たばこ飼料・製造業	4	201	3,468,171	1,325,912
繊維工業業	1	7	X	X
木材・木製品製造業	-	-	-	-
家具・装備品製造業	2	36	X	X
パルプ・紙・紙加工品製造業	4	234	1,566,183	495,899
印刷・関連連業	5	48	60,517	28,997
化学工業業	1	24	X	X
石油製品・石炭製品製造業	2	29	X	X
プラスチック製品製造業	5	140	526,953	202,527
ゴム製品製造業	-	-	-	-
なめし革・同製品・毛皮製造業	-	-	-	-
窯業・土石製品製造業	7	167	633,218	204,181
鉄鋼業	1	61	X	X
非鉄金属製造業	-	-	-	-
金属製品製造業	19	451	1,545,881	358,100
はん用機械器具製造業	1	21	X	X
生産用機械器具製造業	1	7	X	X
業務用機械器具製造業	-	-	-	-
電子部品・デバイス・電子回路製造業	2	368	X	X
電気機械器具製造業	6	192	572,576	212,719
情報通信機械器具製造業	2	150	X	X
輸送用機械器具製造業	1	60	X	X
その他の製造業	-	-	-	-

<資料：経済産業省 2020年工業統計調査>

3. 人口 (Population)

○人口・世帯数

(令和2年9月末現在)

人口	70,092人
世帯数	34,093戸
人口密度	237.7人/km ²

<資料：住民基本台帳>

○国勢調査人口

(単位：人)

1 札幌市	1,952,356	9 江別市	120,636
2 旭川市	339,605	10 千歳市	95,648
3 函館市	265,979	11 室蘭市	88,564
4 釧路市	174,742	12 岩見沢市	84,499
5 苫小牧市	172,737	13 恵庭市	69,702
6 帯広市	169,327	14 北広島市	59,064
7 小樽市	121,924	15 石狩市	57,436
8 北見市	121,226	16 登別市	49,625

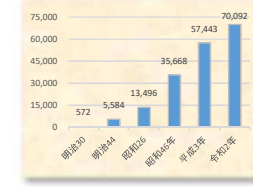
<資料：総務省 平成27年国勢調査>

○人口動態

(令和2年中)

人口増減	48人
自然動態	△247人
社会動態	302人
職権による	△7人
婚姻	669組
離婚	218組

<資料：住民基本台帳>



<資料：住民基本台帳>

○人口動態(年次)

(単位：人)

年	増減人口	自然動態		社会動態		職権による	
		出生	死亡	転入	転出	増加	減少
平成28年	154	462	630	3,393	3,072	27	26
29	294	489	667	3,602	3,127	20	23
30	329	430	664	3,511	2,949	24	23
令和元年	189	426	737	3,650	3,146	20	24
2	48	423	670	3,301	2,999	31	38

<資料：住民基本台帳>

○外国人住民の人口

(令和3年3月現在)

区分	計	男	女
韓国、朝鮮	44	21	23
中国	73	33	40
フィリピン	124	51	73
アメリカ	3	3	-
ロシア	2	-	2
その他	247	156	91
合計	493	264	229

<資料：住民基本台帳>

(単位：人)



○年齢別人口

(令和2年9月末日現在)

平均年齢	45.4歳	15歳未満	8,809	12.6%
年齢中位数	45.9歳	15~64歳	41,747	59.5%
		65歳以上	19,536	27.9%

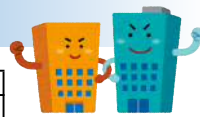
<資料：総務省 平成27年国勢調査>

<資料：住民基本台帳>

4. 産業 (Industry)

○事業所・従業員数

事業所数	農家数	商業事業所数
2,229	154	358



<資料：総務省・経済産業省 平成26年経済センサス-基礎調査および商業統計調査>

平成28年経済センサス-活動調査 (営業者所のみ) 農林水産省 農林業センサス2015>

(単位：人)

産業分類名	事業所数	従業者数	男	女
全産業	1,852	22,023	11,473	10,490
農林漁業	21	216	117	99
鉱業・採石業・砂利採取業	2	9	7	2
建設業	169	1,418	1,149	269
製造業	112	4,651	2,993	1,658
電気・ガス・熱供給・水道業	1	35	33	2
情報通信業	7	95	70	25
運輸業・郵便業	79	1,653	1,434	219
卸売・小売業	430	4,363	1,903	2,445
金融業・保険業	32	258	84	174
不動産業・物品賃貸業	85	290	184	105
学術研究・専門・技術サービス業	60	353	245	108
宿泊業・飲食サービス業	261	1,916	695	1,217
生活関連サービス業・娯楽業	216	1,295	478	809
教育・学習支援業	82	1,259	534	724
医療・福祉	179	3,162	827	2,312
複合サービス業	13	228	147	81
サービス業(その他)	103	822	573	241
公務(その他を除く)	-	-	-	-

<資料：総務省・経済産業省 平成28年経済センサス-活動調査>

*従業者数には性別不詳の者も含む

5. 教育 (Education)

○市内学校・生徒・教員数

	学校数	生徒数	教員数
幼稚園	11園	1,598人	325人
小学校	8校	3,726人	230人
中学校	5校	1,964人	144人
高校	3校	1,971人	142人
大学	1校	1,828人	115人

<資料：令和3年 学校基本調査、独自調査>



○郷土資料館

利用者数	4,456人
国指定重要文化財	
・カリンバ遺跡出土品	
主な展示物	
・動物の剥製	
・縄文土器	
・北海道式古墳模型	
・狩猟用具(アイヌ)	
・農具、林業の道具	
・インクライン(傾斜鉄道)模型	

○図書館

市民1人あたりの貸し出し冊数	7.45冊
入館者数	193,773人
蔵書数	288,717冊

6. 交通 (Traffic)

○市内JR駅乗者数

JR恵庭駅	5,729人
JR島松駅	1,636人
JR恵み野駅	2,386人

*1日あたり <資料：令和2年度 JR北海道>



○車両保有数

(令和3年3月末現在)

貨物	普通車	1,898
用	小型車	1,503
	被けん引車	199
	小計	3,600
乗合用	普通車	137
	小型車	96
	小計	233
乗用	普通車	11,263
	小型車	12,088
	小計	23,351
特殊用途用	特殊車	997
	大型特殊車	427
	小計	1,424
	小型二輪車	860
	小計	860
	合計	29,468

<資料：北海道自動車統計> (単位：台)

○市内バス路線

(令和2年中)

えにわコミュニティバス	Aコース
	Bコース
道南バス	苫小牧・札幌線
	登別・札幌線
中央バス	千歳線
	苫小牧線

<資料：道南バス、北海道中央バス、生活環境部市民生活課>



○道路・橋梁状況

(令和3年4月1日現在)

区分	路線数	実延長(m)
総数	1,402	604,079
国道	2	23,300
道道	7	51,674
市道	1,393	529,105

区分	道路状況				橋梁		
	舗装道		未舗装道		永久橋	木橋	計
	延長(m)	比率	延長(m)	比率			
総数	467,090	77.3	136,989	22.7	181	1	182
国道	23,300	100.0	-	-	11	-	11
道道	51,674	100.0	-	-	32	-	32
市道	392,116	74.1	136,989	26.1	138	1	139

<資料：国土交通省、建設部管理課>

○高速道路、国道・都道府県道

・高速道路

道央自動車道 恵庭IC
道東自動車道 千歳恵庭JCT
一般国道
国道36号
国道453号

・都道府県道

北海道道45号恵庭栗山線
北海道道46号江別恵庭線
北海道道78号支笏湖線
北海道道117号恵庭岳公園線
北海道道369号島松停車場線
北海道道600号島松千歳線
北海道道1021号恵庭停車場線

○特別会計・企業会計予算

特別会計	13,159,145 千円
水道事業会計	2,335,038 千円
下水道事業会計	4,582,770 千円

<資料：総務部財務室財政課、水道部経営管理課>

10. まちづくり (City Life)

花のまちづくり

恵庭市は道内有数の花苗の産地であるとともに、花のまちとしても有名です。市民が自分達の庭を花で飾る取組みがガーデンコンテストやオープンガーデンさらに商店街や街路樹等へと広がり、市民の手によるまちづくりへと発展しています。



読書のまちづくり

恵庭市では道内初の読書条例を制定し、多くの市民ボランティアの皆さんを中心として、地域ぐるみで読書のまちづくりに取り組んでいます。乳幼児に本をプレゼントする「ブックスタート」や「ブックスタートプラス」、お店の方が選んだ本をそれぞれのお店に展示する「恵庭まじゅう図書館」など人とまちを育む読書活動を推進しています。



7. 土木 (Civil engineering)

○都市公園面積

(令和3年4月1日現在)

総数	公園数	面積(ha)
	154	182.74
街区公園	87	23.43
近隣公園	9	12.10
地区公園	2	9.80
総合公園	3	84.59
都市緑地	49	44.17
特殊公園	4	8.65

<資料：建設部管理課>

○河川概況

(令和3年4月1日現在)

河川名	延長(km)
島松川	17.0
柏木川	11.6
ルルマツ川	5.1
漁川	31.5
茂漁川	4.0
イチャンコッペ川	1.5
モイチャン川	1.0
ラルマナイ川	1.0
ユンボシ川	5.0
漁大川	0.1

<資料：建設部管理課>



○公園の種類について
 ・街区公園…主に街区内に住む人の利用を目的とした公園
 ・近隣公園…主に近隣に住む人の利用を目的とした公園
 ・地区公園…主に徒歩圏内に住む人の利用を目的とした公園
 ・総合公園…主にその市に住む人の総合的な利用を目的とした公園
 ・都市緑地…都市の自然的環境の保全・改善及び都市景観の向上を目的とした公園
 ・特殊公園…風致公園、動植物公園、歴史公園等の特殊な設置条件・目的がある公園



8. 保健 (Health)

○医療機関状況

(平成30年現在)

出生率	死亡率	乳児死亡率	周産期死亡率
6.1	9.4	-	4.7

<資料：保健福祉部保健課>

(単位：人)

○がん検診

(令和2年度中)

胃がん検診	乳がん検診	子宮がん検診	肺がん検診	大腸がん検診
1,468	740	609	1,775	1,970

<資料：保健福祉部保健課>

(単位：人)

○死因別死者数

(平成30年中)

総数	663
結核	-
悪性新生物	212
糖尿病	4
心疾患※	109
脳血管疾患	47
肺炎	59.0
老衰	24
不慮の事故	28
(自動車事)	(3)
自殺	11
その他	168

※高血圧性を除く <資料：石狩地域保健情報年報>

(令和2年末時点)

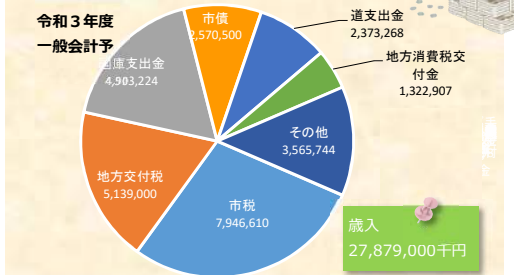
病院数	診療所数	
	一般	歯科
7	35	37

<資料：北海道千歳保健所>

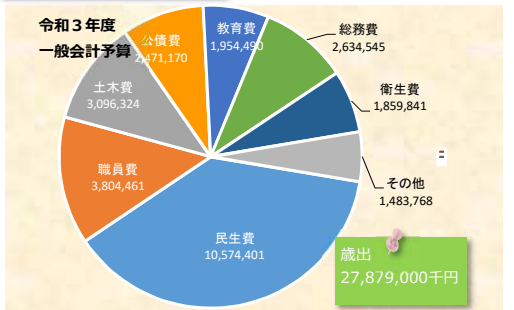


9. 財政 (Finance)

○歳入



○歳出



11. 歴史 (History)



・紀元前8000年(旧石器時代)
 「ユカンボシE10遺跡」
 現在確認されている恵庭で最古の遺跡

・紀元前1500年(縄文時代後期)
 「カリンバ遺跡」

・1200年頃(鎌倉幕府成立の前後)
 アイスの人たちが住み始める

・1846年(広北3年)
 幕末の探検家、北海道の名付け親松浦武四郎が、イザリブの番屋で休憩

・1871年(明治4年)
 寒地稲作の祖中山久蔵が、現在の島松沢に入植

・1886年(明治19年)
 山口県から集団入植



1897年(明治30年) 漁村外一村戸長役場が開設

1906年(明治39年) 恵庭村誕生

1926年(大正15年) 鉄道開通

1951年(昭和26年) 町制施行恵庭町誕生

1953年(昭和28年) 弾丸道路開通

1970年(昭和45年) 市制施行恵庭市誕生

1979年(昭和54年) 市民会館オープン
 山口県和木町と姉妹都市締結

1985年(昭和60年) 総合体育館オープン

1993年(平成5年) 人口6万人達成

2006年(平成18年) 道と川の駅「花ロードえにわ」オープン

2008年(平成20年) ニュージランド ティマル市と姉妹都市締結

2014年(平成26年) 恵庭市まちづくり基本条例施行

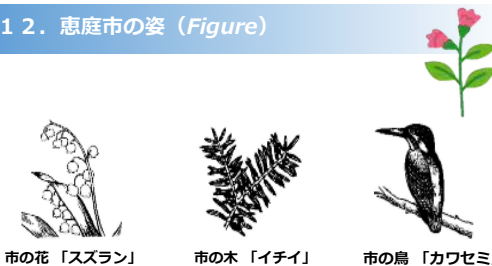
2016年(平成28年) 静岡県藤枝市と友好都市提携協定締結

2019年(令和元年) 人口7万人達成

2020年(令和2年) 市政施行50周年記念式典挙行
 花の拠点「はなふる」オープン

2019年(令和元年) 人口7万人達成

12. 恵庭市の姿 (Figure)



生活情報	0~14歳人口	15~64歳人口	65歳以上人口
	8,809人	41,747人	19,536人
1世帯あたりの世帯員	高齢化率	上水道使用量(年間)	ゴミ収集量(年間)
2.06人	27.9%	6,239,060m ³	13,103 t
火災発生件数(年間)	救急出動件数(年間)	交通事故件数(年間)	犯罪件数(年間)
28件	2,158件	106件	232件

恵庭市役所 企画振興部企画課 統計担当

住所 北海道恵庭市京町1番地
 電話 0123-33-3131 内線2344
 FAX 0123-33-3137
 メール kikaku@city.eniwa.hokkaido.jp
 ホームページ http://www.city.eniwa.hokkaido.jp/