

まちづくり のススメ

恵庭市まちづくり基本条例

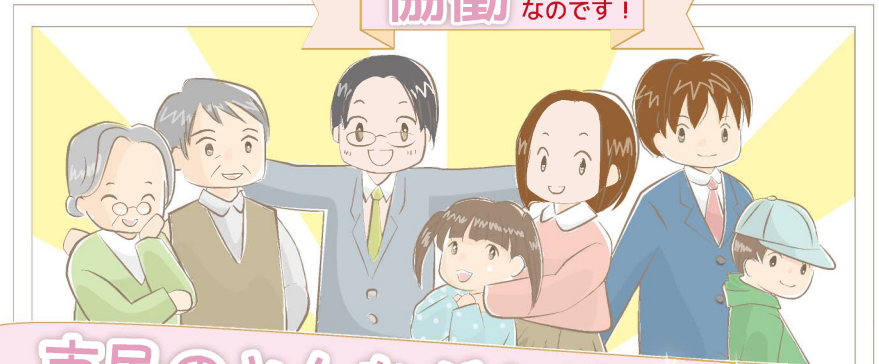


恵庭市では、市民の皆さんと ^{きょうどう}協働 によるまちづくりを目指すため、平成26年1月 恵庭市まちづくり基本条例 を施行しました。でも、「まちづくり」って何をやるの？「協働」って何だろう？そしてこの条例があることでいったい何が変わるのか _____？ 私たちの **ふるさと恵庭** について、みんなで考えてみましょう。

これら3つの例に共通して言えることは、「市民だけでは出来ない事や手の届かない事」や、「行政だけでは出来ない事や手の届かない事」をお互いにおぎない、協力し合って一緒に「まちづくり」が行われたということです。

そう、つまりこれこそが…

協働 なのです！



市民のみんながかがやくよ！

市民と行政が協働でまちづくりを行うことは、『1+1=2』だけではない、それ以上の無限の答えになる可能性を秘めています。

「もっとここを良くして欲しいけれど…」

「行政がやってくれないから仕方がない」

(；_；)

で終わらず、自分たちのために少しだけ行動してみる。それが、

- ・仲間がいて生きがいのある暮らし
- ・みんな健康で安心できる暮らし
- ・ふるさとに愛着を持つ子どもを育てる

(^_^)

につながると考えています。

私たちの「ふるさと恵庭」を、みんなで一緒に素晴らしいまちにしませんか？それが、「**恵庭市まちづくり基本条例**」の思いなのです。

「まちづくり基本条例」の全文は、恵庭市のホームページで公開しています。

恵庭市まちづくり基本条例

検索

お問い合わせ

パンフレット制作

恵庭市 企画振興部 企画・広報課

カラビナの会

TEL 0123-33-3131

HP <http://fp-karabiner.seesaa.net>

Email kikakukouhou@city.eniwa.hokkaido.jp

Email free-karabiner@gmail.com

「まちづくり」って…何？

「まちづくり」というと、公園・道路・公共施設などの整備がまず思い浮かびます。これらを市が主導で行う「ハード面のまちづくり」もとても大切です。

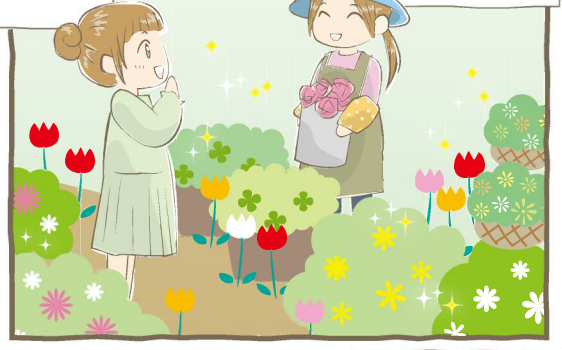
しかし、この条例では、**市民の皆さんが、健やかで安心・安全に暮らすための環境を整える**、「ソフト面」を含めたすべてのものを「まちづくり」として進めています。



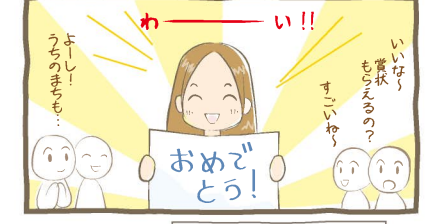
表彰状！ おたくのお庭が一番！！

美しく飾られた街並みは、人々の生活にハリを与え、やがて、「私も…」と、少しずつまちの中に花が増えていきます。

行政も公共の施設を花で飾る等、市民と一緒に活動し、次第にまちの人々にガーテニングという輪が広がりました。



そして数年後—



でもまちづくりって結局行政の仕事なんじゃない？

いいまちつくるね



それは市民として、当然の願いです。

行政の力なしにハード面は整えられません。

しか

ソフト面はハード面に比べて

私たちが少して行動するところ

出来る「まちづくり」がたくさんあります。

例えば、
患庭にはこんなにも素晴らしい素晴らしい前例があります。

まちづくりものがたり 花のまち編



それは、ある有識者のこんなひらきで始まります。

「恵まれた庭」って書くし、ガーテニングでまちづくりしてみたらどう？
たとえば恵み野とか、新しく住宅もふえたい



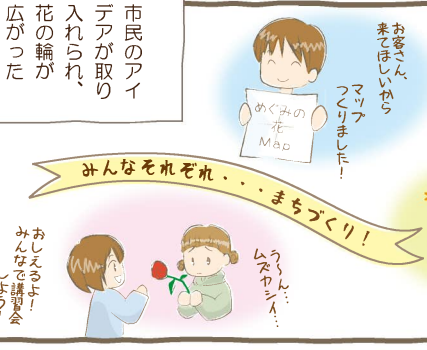
まずは、
自宅の庭を花で飾るなど、
何人かがガーテニングをスタート。

出来る人が自分のペースで出来ることから、行動を起こし始めたのです。



恵み野住民のみなさん

テレビや雑誌で紹介されるようになり、恵み野は『うって』『花のまち』として全国に知られるまでになりました。



市民のアイディアが取り入れられ、花の輪が広がった

「おけいび」素晴らしい前例なのです

えにわ通学合宿

小学生が親元を離れ、地域の大人に見守られながら、仲間と共同生活を送る試み。



他にも…

まちじゅう図書館

市内の参加店舗が、それぞれ好みの本を並べ、本を通じた会話を楽しむ交流型図書館。

