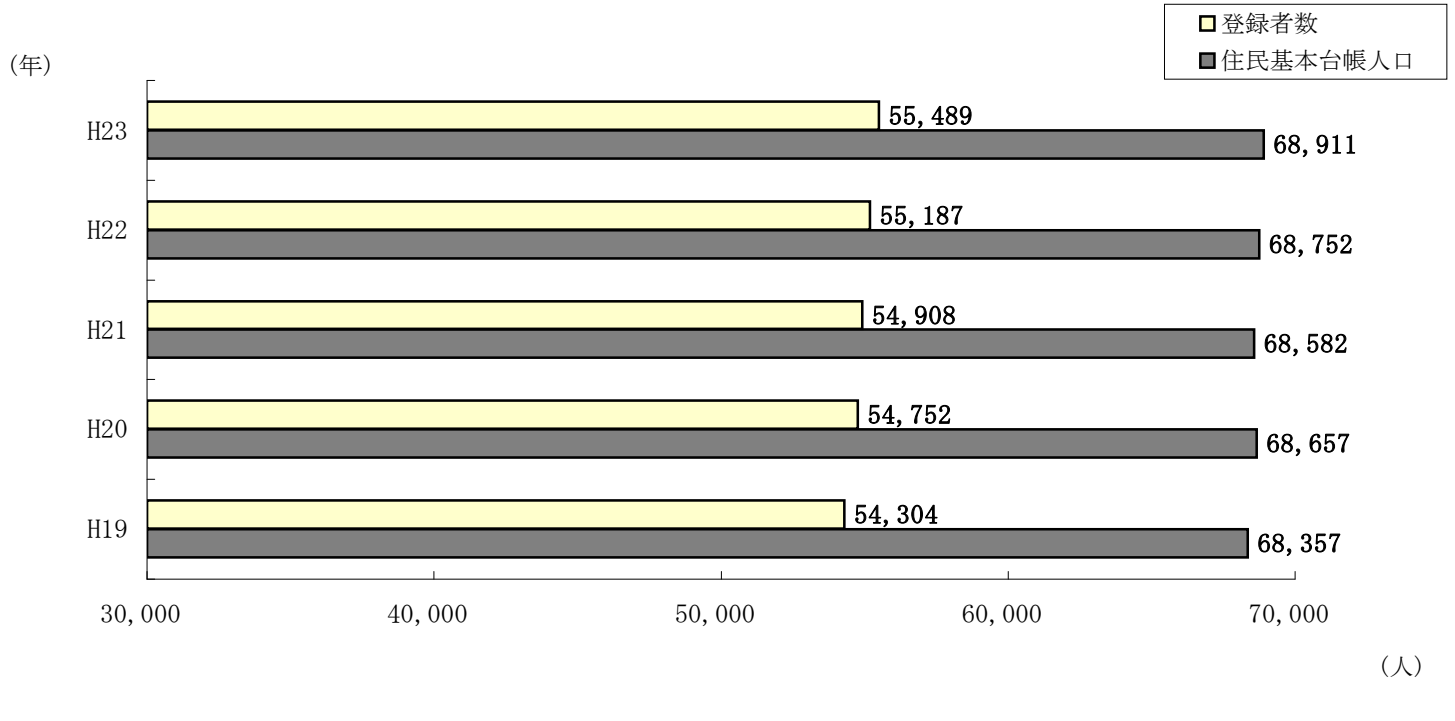
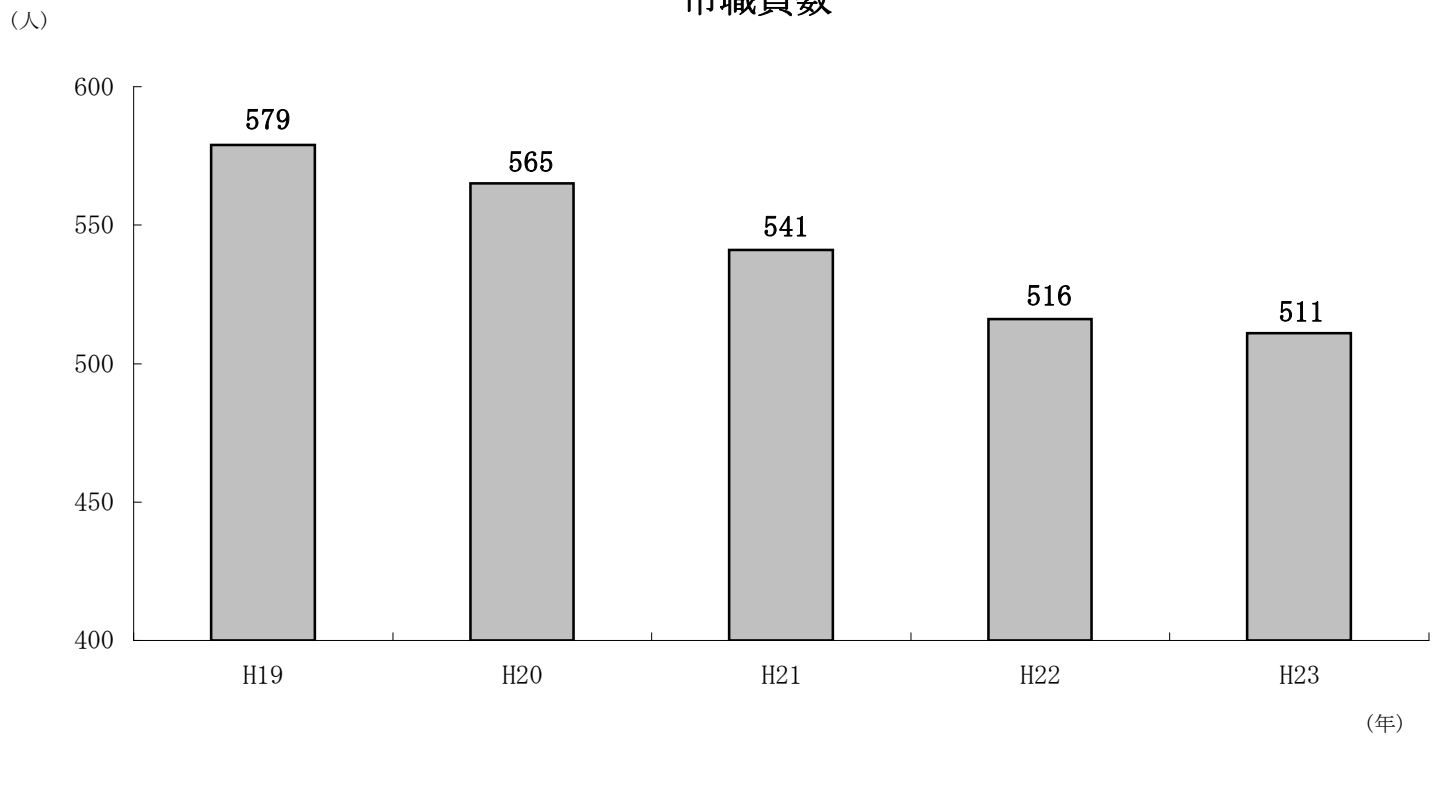


第12編 選挙・行政

選挙人名簿登録者数推移



市職員数



1. 選挙

1) 選挙人名簿登録状況

(各年9月1日)

年	人 口			登 録 者		
	登録者数	男	女	登録者数	男	女
平成19年	68,357	33,737	34,620	54,304	26,578	27,726
20	68,657	33,863	34,794	54,752	26,713	28,039
21	68,582	33,764	34,818	54,908	26,788	28,120
22	68,752	33,858	34,894	55,187	26,907	28,280
23	68,911	33,812	35,099	55,489	26,970	28,519

(資料) 恵庭市選挙管理委員会

注) 人口は、各年8月末日

2) 投票区別登録者数

(各年9月1日)

項 目	平成22年			平成23年		
	登録者数	男	女	登録者数	男	女
投 票 区 数	55,187	26,907	28,280	55,489	26,970	28,519
松 鶴 会 館	209	102	107	202	99	103
東 恵 庭 会 館	507	246	261	493	244	249
子ども発達支援センター	3,001	1,463	1,538	3,054	1,481	1,573
和 光 小 学 校	3,420	1,694	1,726	3,540	1,755	1,785
駒 場 体 育 館	2,403	1,232	1,171	2,400	1,214	1,186
桜 町 会 館	2,300	1,133	1,167	2,337	1,144	1,193
恵 庭 小 学 校	1,871	899	972	1,889	907	982
恵 庭 市 民 会 館	2,183	1,127	1,056	2,170	1,112	1,058
こすもす保育園	2,212	1,062	1,150	2,249	1,081	1,168
恵 明 中 学 校	3,306	1,612	1,694	3,384	1,623	1,761
柏 小 学 校	2,126	1,029	1,097	2,092	1,023	1,069
恵 庭 中 学 校	2,757	1,318	1,439	2,759	1,315	1,444
佐 伯 武 道 館	1,904	939	965	1,922	952	970
若 草 小 学 校	2,829	1,369	1,460	2,847	1,385	1,462
柏 木 中 央 会 館	2,277	1,234	1,043	2,255	1,207	1,048
柏 陽 会 館	3,874	1,845	2,029	3,957	1,868	2,089
恵 み 野 小 学 校	3,615	1,658	1,957	3,548	1,625	1,923
恵 み 野 会 館	3,782	1,759	2,023	3,814	1,771	2,043
恵 み 野 中 学 校	2,775	1,331	1,444	2,798	1,342	1,456
島 松 体 育 館	2,531	1,212	1,319	2,527	1,202	1,325
島 松 公 民 館	2,935	1,414	1,521	2,929	1,420	1,509
寿 町 会 館	2,177	1,135	1,042	2,145	1,111	1,034
北 栄 会 館	193	94	99	178	89	89
在 外	23	9	14	24	9	15

(資料) 恵庭市選挙管理委員会

(単位：人)

注) 在外は総数に含まない。

3) 各選挙の投票状況

執行年月日	区 分	有 権 者			投 票 者			投 票 率 (%)		
		総 数	男	女	総 数	男	女	総 数	男	女
13. 7. 29	参議院議員 (選)	50,902	25,324	25,578	32,815	16,621	16,194	64.47	65.63	63.31
"	参議院議員 (比)	50,918	25,333	25,585	32817	16622	16195	64.45	65.61	63.30
13. 11. 11	市 長	50,177	24,870	25,307	無投票	無投票	無投票	無投票	無投票	無投票
15. 4. 13	知 事	50,633	24,980	25,653	29,924	15,133	14,719	59.10	60.58	57.66
"	道 議 会 議 員	50,633	24,980	25,653	無投票	無投票	無投票	無投票	無投票	無投票
15. 4. 27	市 議 会 議 員	50,576	24,938	25,638	34,281	16,720	17,561	67.78	67.05	68.50
15. 11. 9	衆議院議員 (小)	52,086	25,798	26,288	35,007	17,732	17,275	67.21	68.73	65.71
"	衆議院議員 (比)	52,106	25,808	26,298	35001	17727	17274	67.17	68.69	65.69
16. 7. 11	参議院議員 (選)	52,709	26,095	26,614	34,782	17,561	17,221	65.99	67.30	64.71
"	参議院議員 (比)	52,709	26,095	26,614	34778	17560	17218	65.96	67.27	64.67
17. 9. 11	衆議院議員 (小)	53,224	26,230	26,994	39,844	19,722	20,122	74.86	75.19	74.54
"	衆議院議員 (比)	53,250	26,242	27,008	39,839	19,720	20,119	74.82	75.15	74.49
17. 11. 13	市 長	53,367	26,321	27,046	32,436	15,896	16,540	60.78	60.39	61.16
19. 4. 8	知 事	53,131	25,999	27,132	34,455	17,043	17,412	64.85	65.55	64.18
"	道 議 会 議 員	53,131	25,999	27,132	無投票	無投票	無投票	無投票	無投票	無投票
19. 4. 22	市 議 会 議 員	52,999	25,890	27,109	35,339	17,071	18,268	66.68	65.94	67.39
19. 7. 29	参議院議員 (選)	54,459	26,703	27,756	36,194	18,092	18,102	66.46	67.75	65.22
"	参議院議員 (比)	54,459	26,703	27,756	36,190	18,090	18,100	66.45	67.75	65.21
21. 8. 30	衆議院議員 (小)	54,842	26,744	28,098	42,845	21,003	21,842	78.12	78.53	77.74
"	衆議院議員 (比)	54,842	26,744	28,098	42843	21001	21842	78.12	78.53	77.74
21. 11. 15	市 長	54,403	26,522	27,881	32,987	16,028	16,959	60.63	60.43	60.83
21. 12. 13	道議会議員 (補欠)	54,451	26,546	27,905	24,855	12,414	12,441	45.65	46.76	44.58
22. 7. 11	参議院議員 (小)	55,119	26,890	28,229	35,475	17,670	17,805	64.36	65.71	63.07
"	参議院議員 (比)	55,119	26,890	28,229	35,476	17,671	17,805	64.36	65.72	63.07
22. 10. 24	衆議院議員 (補欠)	55,146	26,857	28,289	30,540	15,268	15,272	55.38	56.85	53.99
23. 4. 10	知 事	54,587	26,503	28,084	33,231	16,512	16,719	60.88	62.30	59.53
23. 4. 10	道 議 会 議 員	54,522	26,475	28,077	33,055	16,419	16,636	60.59	62.02	59.25
23. 4. 24	市 議 会 議 員	54,418	26,395	28,023	32,038	15,648	16,390	58.87	59.28	58.49

(資料) 恵庭市選挙管理委員会

2. 行政

1) 歴代首長名

(平成23年12月31日現在)

時代	歴代	氏名	在職期間
戸長	1	橘 完 爾	明治 30年7月 ~ 明治 31年8月
	2	菅 田 省 三	31年8月 ~ 32年4月
	3	佐 藤 宗 正	32年4月 ~ 32年12月
	4	江刺家 雄 吉	32年12月 ~ 36年5月
	5	百 瀬 俊 清	36年5月 ~ 39年3月
村 村(二級町)	1	山 崎 初 吉	39年4月 ~ 43年7月
	2	手代木 茂 篤	43年7月 ~ 大正 2年12月
	3	渥 美 兵 二 郎	大正 2年12月 ~ 7年3月
	4	吉 野 幸 徳	7年3月 ~ 10年7月
	5	中 村 章	10年7月 ~ 12年3月
	6	沖 静 雄	12年4月 ~ 12年6月
村 町(一級)	1	出 倉 清 松	12年9月 ~ 昭和 8年11月
	2	光 富 松 衛	昭和 8年12月 ~ 18年8月
	3	田 中 菊 治	18年9月 ~ 21年11月
	4	国 司 順 一	22年4月 ~ 26年3月
町	1	国 司 順 一	26年4月 ~ 30年4月
	2	田 中 菊 治	30年5月 ~ 45年11月
市	1	田 中 菊 治	45年11月 ~ 46年2月
	2	槌 本 貞 一	46年4月 ~ 52年11月
	3	浜 垣 実 作	52年12月 ~ 平成 5年12月
	4	合 原 由 実	平成 5年12月 ~ 9年12月
	5	黒 氏 博 実	9年12月 ~ 17年11月
	6	中 島 興 世	17年11月 ~ 21年11月
	7	原 田 裕	21年11月 ~ 現在

2) 歴代議長名

(平成23年12月31日現在)

歴代	氏名	在職期間
1	槌 本 章 一	昭和22年5月 ~ 昭和25年3月
2	田 中 鷹 丸	25年3月 ~ 26年4月
3	北 岡 善 作	26年5月 ~ 30年4月
4	龍 田 末 吉	30年5月 ~ 40年6月
5	北 岡 善 作	40年6月 ~ 42年4月
6	槌 本 貞 一	42年5月 ~ 46年4月
7	間 所 勝	46年5月 ~ 50年4月
8	大 川 清 人	50年5月 ~ 54年4月
9	前 田 定 吉	54年5月 ~ 58年4月
10	中 泉 繁	58年5月 ~ 62年4月
11	出 倉 芳 雄	62年5月 ~ 平成3年4月
12	森 喜 三 郎	平成3年5月 ~ 6年12月
13	嘉 屋 一 男	6年12月 ~ 7年4月
14	牧 野 健 治	7年5月 ~ 9年6月
15	東 野 義 弘	9年6月 ~ 13年6月
16	玉 川 博 隆	13年6月 ~ 15年4月
17	鷹 羽 茂	15年5月 ~ 17年6月
18	遠 藤 昭 雄	17年6月 ~ 19年4月
19	笹 松 京 次 郎	19年5月 ~ 21年6月
20	宮 忠 志	21年6月 ~ 23年4月
21	鷹 羽 茂	23年5月 ~ 現在

3) 市議会議員数

(平成23年12月31日現在)

会派名	委員会	議員総数	常任委員会			議会運営委員会	特別委員会 基地
			総務	厚生消防	経済建設		
総	数	21	7	7	7	7	7
清和会		11	4	3	4	4	3
公明会		3	1	1	1	1	1
民主・春風の会		3	1	1	1	1	1
無所属市民の会		3	1	1	1	1	1
諸派		1	-	1	-	-	1

〈資料〉恵庭市議会事務局

4) 市職員数の推移

(各年4月1日)

区分	平成19年度	平成20年度	平成21年度	平成22年度	平成23年度
男	458	443	442	398	389
女	121	122	119	118	122
計	579	565	541	516	511

〈資料〉総務部職員課

(単位：人)

5) 市職員配置状況

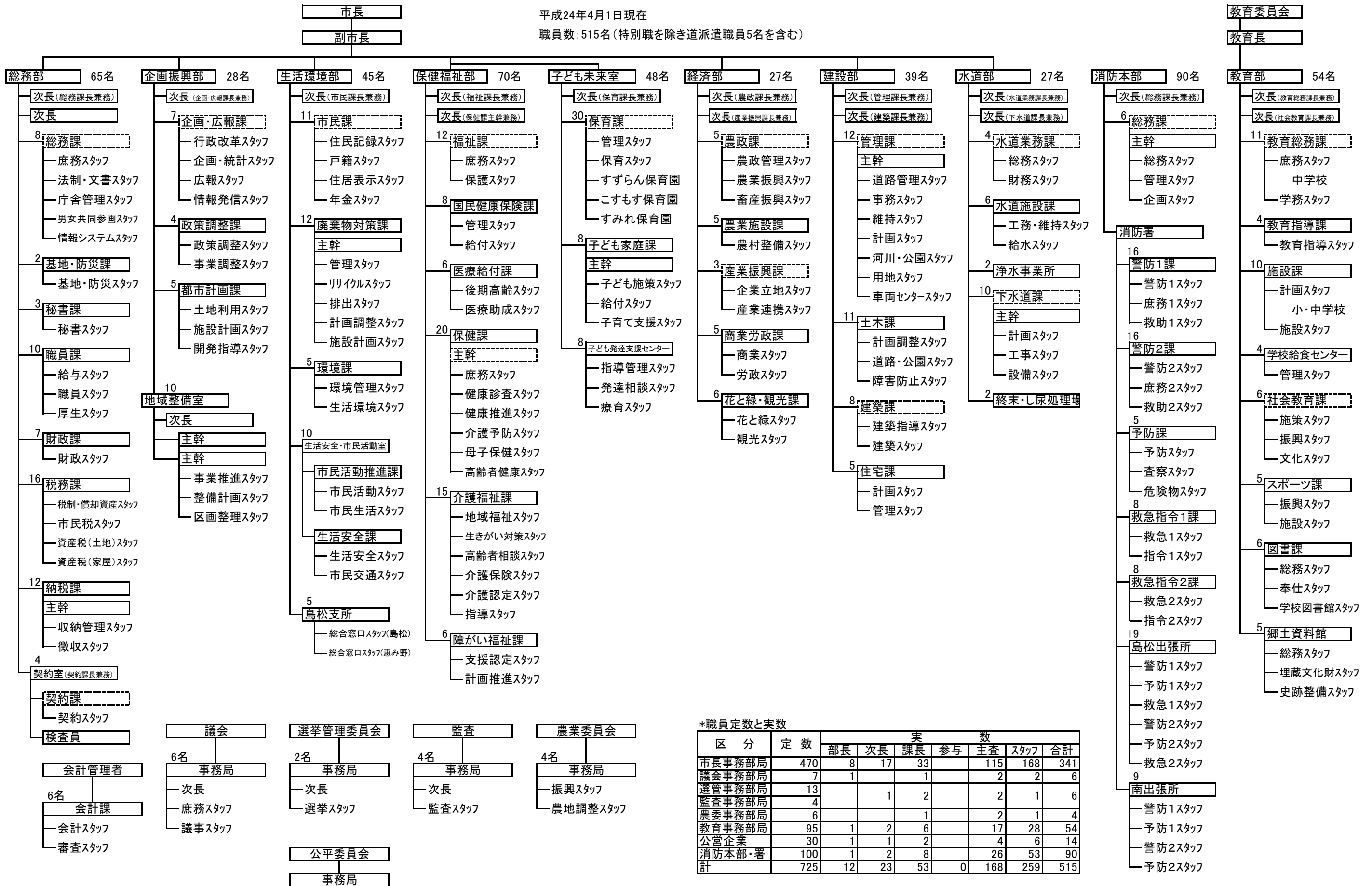
(平成23年4月1日現在)

区分	総数	男	女
総数	511	389	122
市長部局	336	232	104
総務部	64	48	16
企画振興部	27	24	3
生活環境部	39	29	10
保健福祉部	114	51	63
経済部	27	25	2
建設部	41	39	2
水道部	12	11	1
会計室	6	2	4
支所・出張所	6	3	3
公営企業	15	12	3
議会事務局	6	5	1
監査委員事務局	4	3	1
選挙管理委員会事務局	2	2	0
農業委員会事務局	4	4	0
教育委員会事務局	55	42	13
消防本部・消防署	89	89	0

〈資料〉総務部職員課

恵庭市行政機構図

平成24年4月1日現在
職員数:515名(特別職を除き道派遣職員5名を含む)



*職員定数と実数

区分	定数	実数						
		部長	次長	課長	参与	主査	スタッフ	合計
市長事務部局	470	8	17	33		115	168	341
議会事務部局	7	1		1		2	2	6
選管事務部局	13		1	2		2	1	6
監査事務部局	4							
農委事務部局	6			1		2	1	4
教育事務部局	95	1	2	6		17	28	54
公営企業	30	1	1	2		4	6	14
消防本部・署	100	1	2	8		26	53	90
計	725	12	23	53	0	168	259	515

