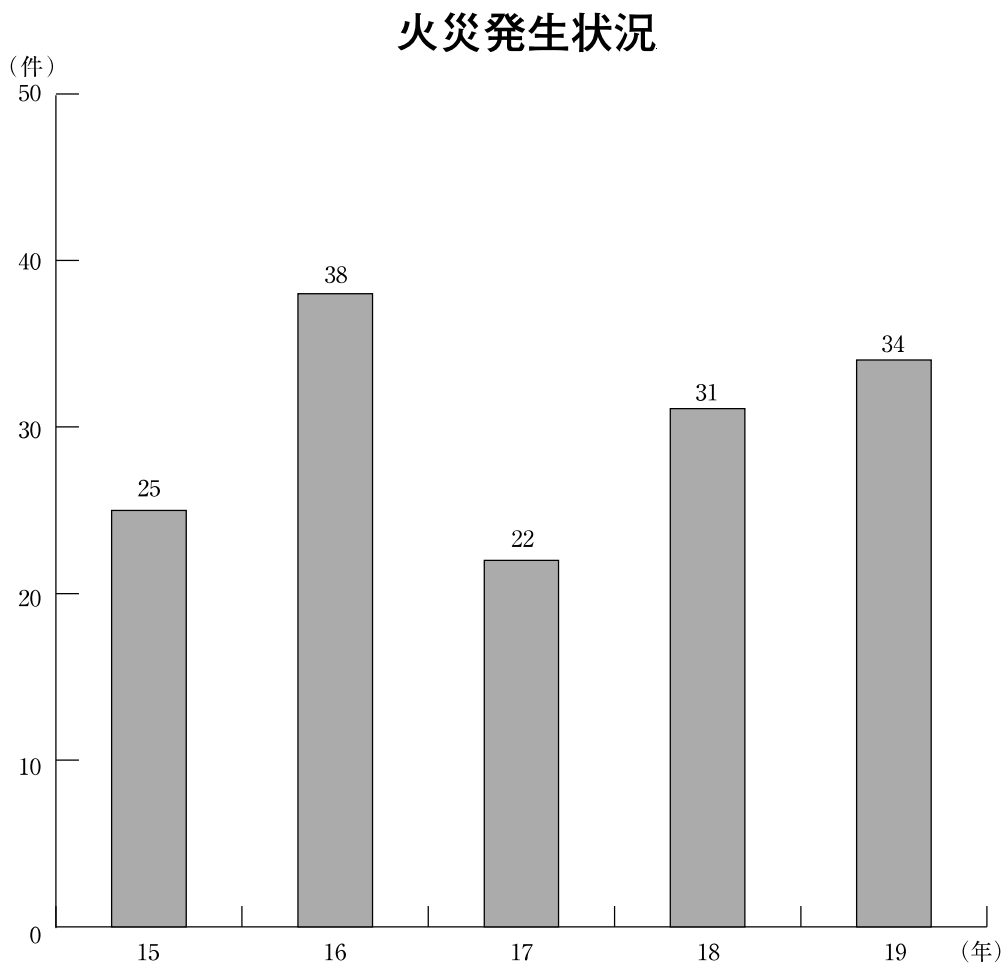
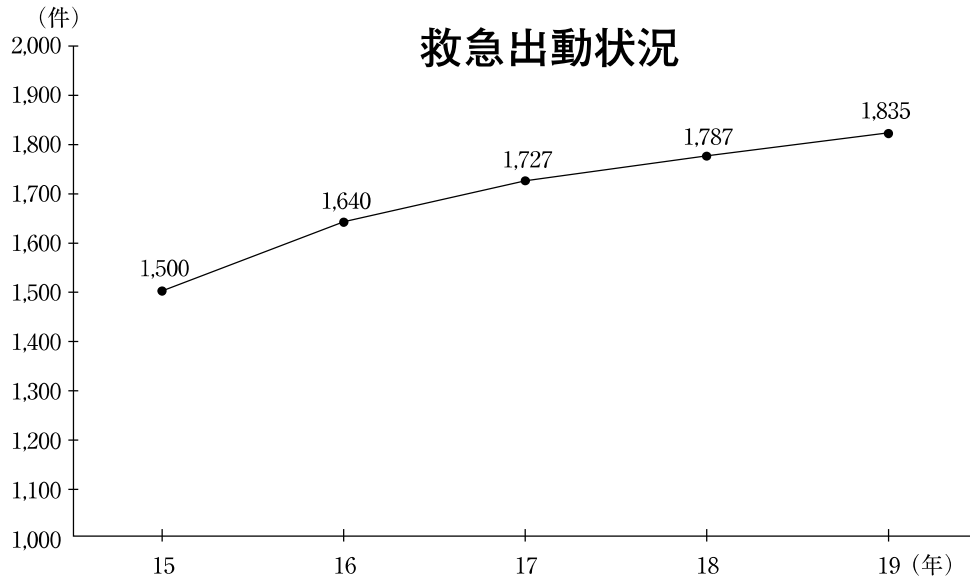


第11編 消 防



1. 消防施設と人員

1) 消防機関数と職員・団員数

(各年4月1日)

年次	常備消防				非常備消防		
	消防本部	消防署	出張所	消防職員	消防団	分団	消防団員
平成15年	1	1	2	95	1	5	110
16	1	1	2	95	1	5	108
17	1	1	2	95	1	5	104
18	1	1	2	97	1	5	108
19	1	1	2	97	1	5	110

〈資料〉消防本部 ※消防職員数については、その他の職員を含む

2) 消防車両等

(各年4月1日)

項目	平成15年	平成16年	平成17年	平成18年	平成19年
総数	24	27	27	27	27
消防本部	19	22	22	22	22
水槽付消防ポンプ自動車	3	3	3	3	3
消防ポンプ自動車	2	2	2	2	2
小型動力ポンプ付水槽車	1	1	1	1	1
はしご付消防ポンプ自動車	1	1	1	1	1
化学消防ポンプ自動車	1	1	1	1	1
指揮車	1	1	1	1	1
救助工作車	1	1	1	1	1
広報車	5	5	5	5	5
救急車	3	3	3	3	3
自動二輪車	—	3	3	3	3
可搬式小型動力ポンプ	1	1	1	1	1
消防団	5	5	5	5	5
消防ポンプ自動車	2	2	2	2	2
小型動力ポンプ付積載車	3	3	3	3	3

〈資料〉消防本部 (注) 小型動力ポンプ付積載車の小型動力ポンプはすべて可搬式

3) 水利保有状況

(各年4月1日)

年次	種別	市街地		その他の地域		計		合計
		公設	私設	公設	私設	公設	私設	
平成15年	消火栓	659	4	99	78	758	82	840
	防火水槽	16	16	—	2	16	18	34
16	消火栓	659	4	99	78	758	82	840
	防火水槽	16	16	—	2	16	18	34
17	消火栓	663	4	100	80	763	84	847
	防火水槽	17	17	—	2	17	19	36
18	消火栓	663	4	100	80	763	84	847
	防火水槽	17	17	—	2	17	19	36
19	消火栓	664	3	101	80	765	83	848
	防火水槽	18	17	—	3	18	20	38

〈資料〉消防本部

※その他の地域には、農村地区、駐屯地を含む。

2. 火災発生状況

1) 火災発生規模・概要

(各年中)

年次	出火件数 (件)					死者人	傷者人
	総数	建物	車両	林野	その他		
平成15年	25	17	3	—	5	—	8
16	38	25	7	—	6	—	14
17	22	14	3	—	5	—	3
18	31	22	6	—	3	—	4
19	34	22	3	—	9	—	—

年次	焼損棟数 (棟)					焼失面積		
	総数	全焼	半焼	部分焼	ぼや	建物 m ²	林野 a	その他 m ²
平成15年	19	4	3	9	3	1,579	—	41
16	31	7	3	13	8	861	—	9,714
17	15	2	2	7	4	441	—	1,617
18	22	3	3	7	9	430	—	67,185
19	23	3	2	8	10	292	—	463

年次	損害見積 (千円)			
	建物	内容物	その他	合計
平成15年	111,168	174,549	2,994	288,711
16	51,011	32,545	3,588	87,144
17	36,787	13,493	1,754	52,034
18	20,382	9,141	1,092	30,615
19	33,685	4,259	4,496	42,440

〈資料〉消防本部

2) 原因別火災状況

(各年中)

	平成15年	平成16年	平成17年	平成18年	平成19年
総数	25	38	22	31	34
たばこ	—	2	—	2	3
ストーブ・かまど	—	4	6	5	6
煙突・煙道	3	5	3	—	3
排気管	—	—	—	—	—
電気	—	3	2	3	3
内燃機	1	6	—	7	5
火遊び	—	—	—	1	2
ライター・マッチ	1	1	1	—	2
ライター・マッチ	—	—	—	—	—
焚き火・火入れ	—	1	—	2	1
溶接機・溶断機	—	1	—	2	1
放火・放火の疑い	13	—	4	3	1
その他	6	15	3	5	6
不明	1	—	3	1	1

〈資料〉消防本部

3. 各種出動状況

1) 消防出動状況

(各年中)

年次	総出動				火災出動				風水害出動			
	件	構成率 %	人員人	車両台	件	構成率 %	人員人	車両台	件	構成率 %	人員人	車両台
平成15年	265	100.0	2,322	640	27	10.0	539	151	1	0.4	8	2
16	247	100.0	2,466	688	38	15.4	668	189	5	2.0	91	24
17	203	100.0	1,795	495	25	12.3	378	109	3	1.5	22	5
18	197	100.0	1,872	527	29	14.7	535	163	2	1.0	18	5
19	233	100.0	2,072	573	29	12.5	501	151	1	0.4	8	2

年次	警戒出動				調査出動				救助出動			
	件	構成率 %	人員人	車両台	件	構成率 %	人員人	車両台	件	構成率 %	人員人	車両台
平成15年	52	19.6	422	105	27	10.2	103	31	49	19.0	603	168
16	49	19.8	400	102	39	15.8	146	42	41	16.6	557	153
17	58	28.6	488	125	34	16.7	131	35	32	15.8	396	109
18	63	32.0	537	136	26	13.2	96	28	40	20.3	469	130
19	72	30.9	590	149	41	17.6	152	44	31	13.3	400	108

年次	その他出動			
	件	構成率 %	人員人	車両台
平成15年	109	41.1	647	183
16	75	30.4	604	178
17	51	25.1	380	112
18	37	18.8	217	65
19	59	25.3	421	119

〈資料〉消防本部 ※その他の出動には、公共作業、警察協力、誤報を含む。

2) 救急出動状況

(各年中)

年次	出動件数		搬送人員(人)		傷病程度別内訳(人)				
	件	日平均	総数(a)	人口/(a)	死亡	重傷	中等症	軽傷	その他
平成16年	1,640	4.5	1,580	43	21	187	590	782	—
17	1,727	4.7	1,625	42	39	225	603	756	2
18	1,787	4.9	1,684	40	35	209	624	815	1
19	1,835	5.0	1,711	40	34	204	678	792	3

年次	搬送先内訳(人)				原因別内訳(人)				
	恵庭市	千歳市	札幌市	その他	火災	自然災害	水難	交通	労働災害
平成16年	1,462	28	85	5	12	—	—	291	60
17	1,510	38	72	5	5	—	—	245	64
18	1,567	35	73	9	3	—	1	266	67
19	1,575	43	83	10	—	—	—	237	53

年次	原因別内訳(人)					
	運動競技	一般負傷	加害	自損行為	急病	その他
平成16年	5	185	8	27	894	98
17	8	201	7	29	955	111
18	10	207	6	42	981	101
19	8	196	7	45	1,036	129

〈資料〉消防本部

※その他には、転院搬送、医師搬送、資機材等搬送を含む、人口は各年12月末日現在

4. 講 習 等

1) 救命講習等実施状況

年 次	総 数				
	救 命 講 習			派 遣 人 員	
	回 数	受講人員	受講時間 (延べ)	職 員	消防団員
平成16年	61	1,249	175時間30分	90	83
17	56	1,275	136時間20分	91	71
18	76	1,768	198時間30分	109	119
19	101	2,502	231時間50分	159	103

年 次	一 般 救 命 講 習				
	救 命 講 習			派 遣 人 員	
	回 数	受講人員	受講時間 (延べ)	職 員	消防団員
平成16年	16	452	30時間30分	20	5
17	21	536	26時間20分	29	4
18	22	639	26時間30分	25	5
19	46	1,316	56時間50分	52	9

年 次	普 通 救 命 講 習				
	救 命 講 習			派 遣 人 員	
	回 数	受講人員	受講時間 (延べ)	職 員	消防団員
平成16年	43	764	129時間00分	68	70
17	34	723	102時間00分	61	63
18	52	1,100	156時間00分	77	113
19	53	1,157	159時間00分	101	90

年 次	上 級 救 命 講 習				
	救 命 講 習			派 遣 人 員	
	回 数	受講人員	受講時間 (延べ)	職 員	消防団員
平成16年	2	33	16時間00分	2	8
17	1	16	8時間00分	1	4
18	2	29	16時間00分	7	1
19	2	29	16時間00分	6	4

〈資料〉消防本部