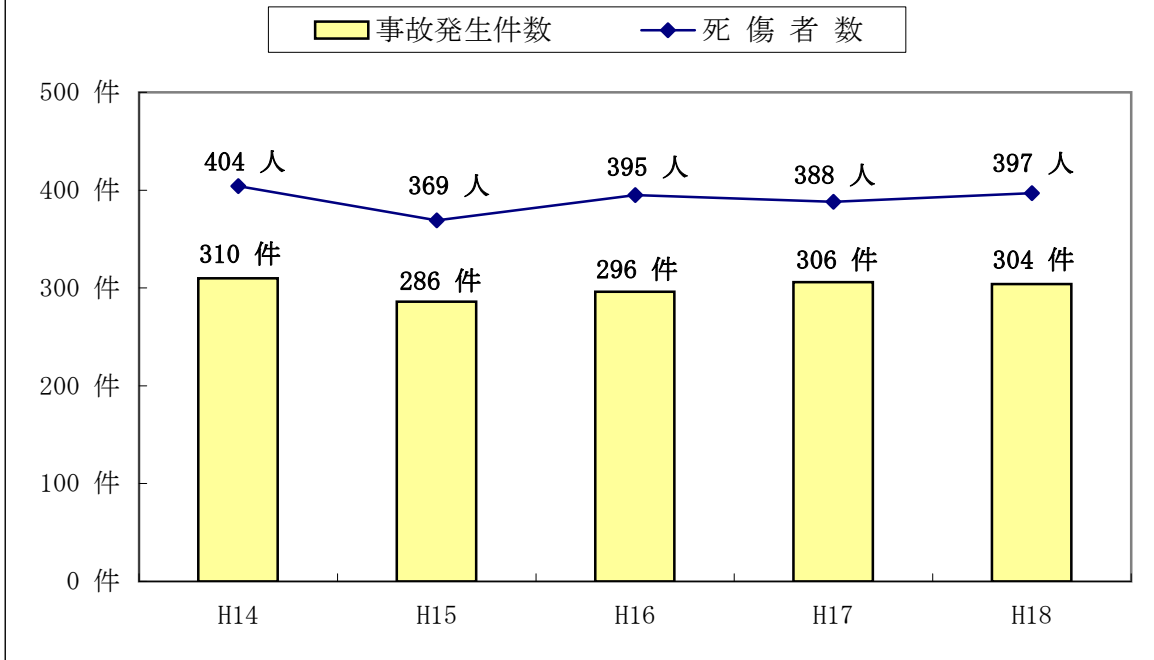
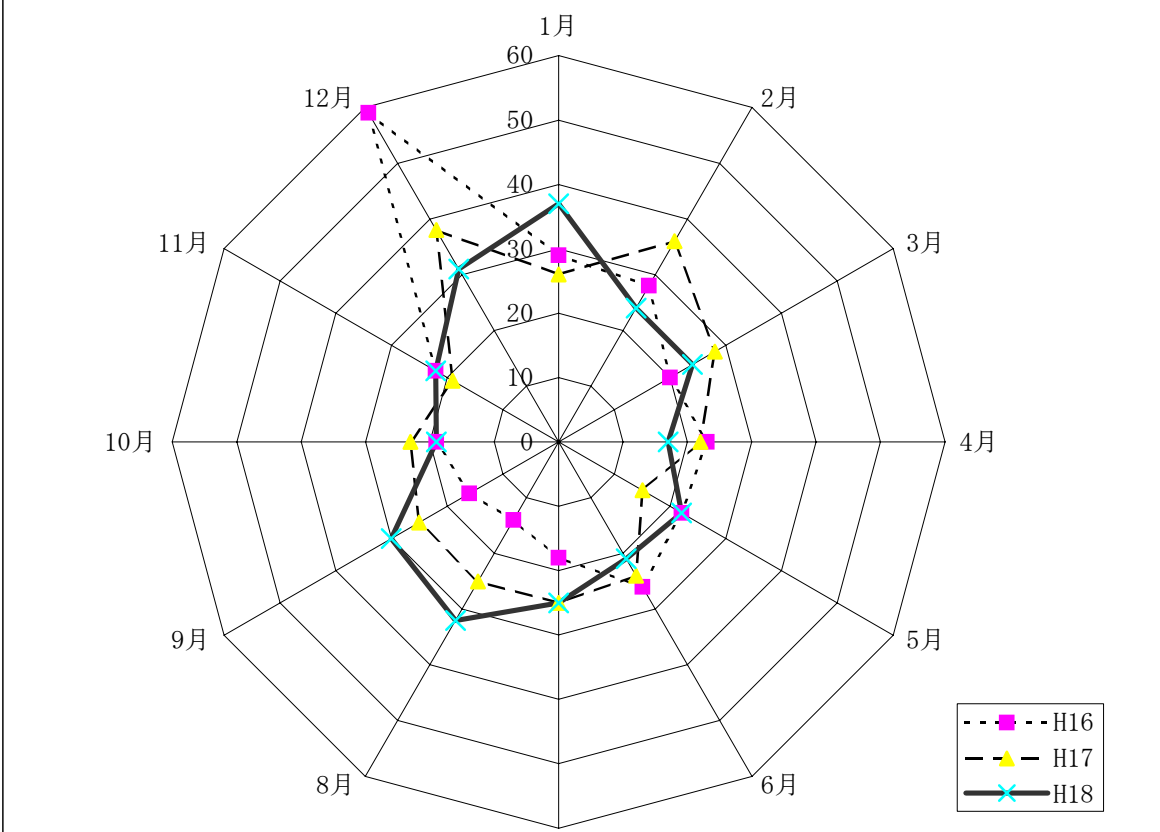


# 第 10 編 警 察

## 交通事故発生状況



## 月別交通事故発生状況





# 1. 犯 罪

## 1) 刑法犯罪発生状況

(各年中)

区 分	平成16年		平成17年		平成18年	
	千歳署管内	恵庭市域内	千歳署管内	恵庭市域内	千歳署管内	恵庭市域内
総 計	2,926	1,290	2,756	1,187	2,269	945
凶 悪 犯	14	5	13	5	12	6
粗 暴 犯	64	30	41	18	56	21
窃 盗 犯	2,338	1,060	2,153	932	1,674	715
知 能 犯	54	25	54	24	64	24
風 俗 犯	21	5	14	6	16	8
そ の 他	435	165	481	202	447	171

〈資料〉千歳警察署

注) 千歳署管内は、恵庭市・千歳市の合計件数

## 2) 少年犯罪取扱状況 (人数)

(各年中)

区 分	平成16年		平成17年		平成18年	
	千歳署管内	恵庭市域内	千歳署管内	恵庭市域内	千歳署管内	恵庭市域内
総 計	72	20	168	93	126	52
凶 悪 犯	—	—	—	—	—	—
粗 暴 犯	8	—	25	7	5	—
窃 盗 犯	58	15	133	77	112	49
知 能 犯	—	—	—	—	—	—
風 俗 犯	—	—	—	—	—	—
そ の 他	6	5	10	9	9	3

〈資料〉千歳警察署

注) 千歳署管内は、恵庭市・千歳市の合計件数

### 3) 不良行為（補導数）

（各年中）

区 分	千 歳 署 管 内				
	平成14年	平成15年	平成16年	平成17年	平成18年
総 数	316	593	388	543	282
飲 酒	28	44	29	39	23
喫 煙	123	270	127	155	102
薬 物 乱 用	2	—	—	—	—
凶 器 携 帯	—	—	—	—	—
乱 暴 ・ け ん か	5	2	—	24	20
た か り	—	1	2	—	—
深 夜 は い か い	91	251	174	280	117
家 出	4	3	5	6	2
無 断 外 泊	3	3	2	2	2
不 純 異 性 交 遊	—	—	5	1	—
婦 女 誘 惑 ・ い た ず ら	—	—	1	—	1
不 良 交 友	28	11	15	10	2
怠 学	11	8	3	—	8
不 健 全 娯 楽	—	—	—	1	—
怠 業	—	—	—	13	—
金 品 持 出	1	—	8	3	1
暴 走 行 為	4	—	1	6	—
そ の 他	16	—	16	3	4

〈資料〉千歳警察署

## 2. 交通事故

### 1) 事故発生状況

(各年・月中)

年・月	件数	死傷者数			道路別			第1当事者の年齢別					
		総数	死亡	負傷者	国道	道道	市道等	20歳未満	20代	30代	40代	50歳以上	運転者以外
平成14年	310	404	9	395	69	69	159	15	98	52	43	100	2
15	286	369	4	365	70	70	141	17	73	47	28	120	1
16	296	395	2	393	64	64	144	8	93	43	48	100	4
17	306	388	6	382	62	71	160	14	91	54	40	105	2
18	304	397	6	391	62	83	157						
1月	37	46	1	45	7	16	14						
2	24	29	—	29	5	11	8						
3	24	33	—	33	5	4	15						
4	17	19	—	19	6	3	7						
5	22	29	—	29	4	8	10						
6	21	23	—	23	7	1	12						
7	25	33	—	33	3	7	15						
8	32	43	—	43	5	8	19						
9	30	42	3	39	11	4	15						
10	19	27	—	27	2	5	12						
11	22	36	—	36	3	7	12						
12	31	37	2	35	4	9	18						

〈資料〉千歳警察署

### 2) 事故状況

(各年中)

年	総数	酒酔等	速度違反	一時停止違反	信号無視	交差点安全運行	左右折	踏切	過労運転	歩行者保護	追越し	安全運転義務違反	その他
平成14年	310	—	3	41	22	1	1	—	—	3	3	221	15
15	286	—	2	16	16	—	1	—	—	2	2	224	23
16	296	1	1	24	14	9	1	—	—	3	1	228	14
17	306	—	2	37	19	—	—	—	—	2	2	219	25
18	304	—	2	27	19	—	—	—	—	5	—	240	11

〈資料〉千歳警察署

### 3) 事故状況 (態様別)

(各年中)

年次	総数	人 対 車 輛				自転車対 車輛	車 輛 相 互					車 単 獨	踏切
		対背面歩行	横断中		その他		正 衝	面 突	追 突	出 会 頭	そ の 他		
			横歩	その他									
平成14年	310	3	1	1	12	42	17	103	65	48	18	—	
15	286	2	4	—	11	39	18	96	56	43	17	—	
16	296	3	8	8	3	36	10	115	54	47	12	—	
17	306	4	3	5	5	45	16	97	80	39	12	—	
18	304	1	7	2	11	42	15	96	79	39	12	—	

〈資料〉千歳警察署

### 4) 事故曜日別状況

(各年中)

曜 日	平 成 16 年				平 成 17 年				平 成 18 年			
	件 数	構成率	死 者	傷 者	件 数	構成率	死 者	傷 者	件 数	構成率	死 者	傷 者
総数	296	100	2	393	306	100	6	382	304	100.0	6	391
日	41	13.9	—	63	41	13.4	2	57	49	16.1	—	70
月	35	11.8	—	40	41	13.4	1	59	54	17.8	—	66
火	43	14.5	1	60	46	15.0	1	56	38	12.5	1	47
水	41	13.9	—	50	44	14.4	—	50	32	10.5	—	45
木	42	14.1	—	52	43	14.1	—	50	49	16.1	1	57
金	45	15.2	—	62	54	17.6	—	63	44	14.5	2	55
土	49	16.6	1	66	37	12.1	2	47	38	12.5	2	51

〈資料〉千歳警察署