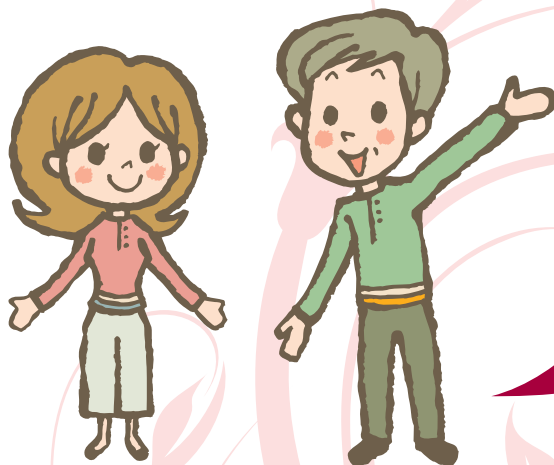


あなたは10年後、 どんな恵庭に住んで いたいですか？

「より良い恵庭市」を
創り上げるために
一緒に考えましょう！



地域づくりの専門家である、
小磯 修二氏に、より良い恵庭市
を目指すのに何が必要か
相談しよう！

会場 恵庭市民会館 3F 中ホール 入場無料 申込不要

日時 平成26年8月29日(金) 19:00～ (1時間半から2時間を予定)

講師 小磯 修二 氏

北海道大学公共政策大学院特任教授
前釧路公立大学学長



【講演テーマ】

「地方が輝くために
～今、総合計画に必要なこと～」

会場に託児室を用意しておりますので、小さなお子様連れの方も安心してご参加ください。
託児をご希望の方は8月25日(月)までに下記連絡先に、事前に連絡願います。詳細は裏面をご覧ください。

プログラム

- 19:00～ 主催者あいさつ（市長）
- 19:05～ 総合計画策定について～企画振興部説明
- 19:20～ 小磯教授講演
「地方が輝くために～今、総合計画に必要なこと～」
- 20:20～ 質疑・応答（講師と市民のディスカッション）
- 20:50 閉会目途

託児事前申し込み

8月25日（月）までに下記問合せ先にご連絡いただき、託児をご希望になるお子様のお名前、性別、年齢、託児に際しての留意事項（アレルギー、病気等）、緊急連絡先をお知らせください。

お気に入りのおもちゃがあれば、ぜひ、お持ちください。
お子様用の飲料や、お気に入りのおやつ（特に、アレルギー対応等）もご持参ください。

恵庭市企画振興部企画・広報課
TEL 0123-33-3131（内線 2344）
FAX 0123-33-3137
E-mail kikakukouhou@city.eniwa.hokkaido.jp

講師プロフィール

こいそ しゅうじ

小磯 修二 氏

北海道大学公共政策大学院特任教授
前釧路公立大学学長



大阪市生まれ
1972年京都大学法学部卒業
国土庁・北海道開発庁（現国土交通省）等を経て、1999年6月より釧路公立大学教授、地域経済研究センター長、2008年4月から2012年3月まで同学長を務める。

地域政策研究の分野において、内外の研究者、行政官、民間人を機動的に集めて地域課題解決に向けた実践的な研究プロジェクトを数多く展開。また、中央アジア地域等で地域開発分野での国際貢献活動にも従事。

公職：国土審議会専門委員、北海道観光審議会会長、エネルギー戦略懇談会座長、北海道バックアップ構想有識者会議座長、北海道「国土強靱化地域計画」有識者懇談会委員長 他
著書：「コモンズ 地域の再生と創造」北海道大学出版会（2014年01月）
「地方が輝くために」柏艸舎（2013年11月）
「戦後北海道開発の軌跡」、「地域自立の産業政策」 他

会場周辺図

