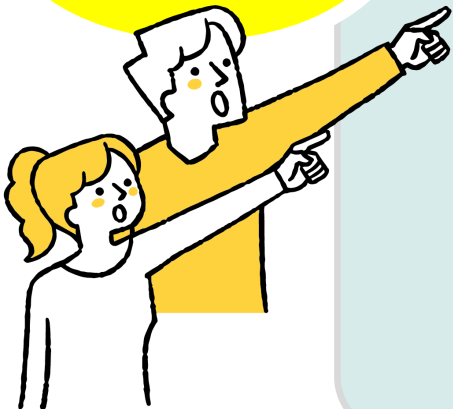


にほんご ひろば 「えにわ」



Free Japanese Conversation and Intercultural Exchange Salon in Eniwa

かね
お金は
いりません



- にほんご かいわ れんしゅう
* 日本語の会話を練習したい
- ぶんか こうりゅう
* 文化の交流をしたい
- し あい
* 知り合いをつくりたい
- にほん えにわ し
* 日本や恵庭のことをもっと知りたい

れんらく ください!
Please contact us anytime!!



がいこくじんさぽーとくらぶ
えにわ外国人サポートクラブ
Eniwa Foreigner Support Club



〈Mail〉
kokusai@city.eniwa.hokkaido.jp
(事務局: 恵庭市企画振興部企画課)

Facebook



とあさき
問い合わせ先(Information)

えにわしきかくしんこうぶきかくか

- 恵庭市企画振興部企画課/
Eniwa City Office, Planning Section
- Tel.: 0123-33-3131 内線 (Ext.)4710
Mail:kikaku@city.eniwa.hokkaido.jp



にほんご

日本語ひろば 「えにわ」

かね
お金は
いりません

Free Japanese Conversation and Intercultural
Exchange Salon in Eniwa

まなぶ



しる



やってみる



できること

【開催予定日（かいさいよていび）】 18:00~19:30

February						
Sun	Mon	Tue	Wed	Thu	Fri	Sat
1	2	3	4	5	6	7
8	9	10	11	12	13	14
15	16	17	18	19	20	21
22	23	24	25	26	27	28

March						
Sun	Mon	Tue	Wed	Thu	Fri	Sat
1	2	3	4	5	6	7
8	9	10	11	12	13	14
15	16	17	18	19	20	21
22	23	24	25	26	27	28
29	30	31				

- にほんご かいわ れんしゅう
* 日本語の 会話を 練習する
- ぶんか こうりゅう
* 文化の 交流をする
- し あい
* 知り合いをつくる
- にほん えにわ し
* 日本や恵庭の ことを 知る
- いべんと さんか
* イベントに 参加する

かいさいばしょ

【開催場所】

「えにあす」

2-1-1 Midorimachi,
Eniwa City



Google Map

※イベントによって、場所が 変わることが
あります。



写真(しゃしん)



がいこくじん さぽーとくらぶ
えにわ外国人サポートクラブ

Eniwa Foreigner Support Club

「えにわ外国人サポートクラブ」は 外国人の
にほんご れんしゅう ぶんかこうりゅう
方々と 日本語の練習や 文化交流をする
しみんぼらんていあぐるーぶ
市民ボランティアのグループです。



【Mail】
kokusai@city.eniwa.hokkaido.jp
(事務局: 恵庭市企画振興部企画課)

と あ さき
問い合わせ先:
えにわしきかくしんこうぶきかくか
恵庭市企画振興部企画課
TEL. 0123-33-3131
ないせん
内線 4710