

# 恵庭市総合計画に係わる市民意識調査票

S A M P L E

恵庭市ふるさと納税  
オリジナルキャラクター



花子さん

## ● まちの印象についておたずねします

問1 あなたにとって「恵庭市」の住み心地はどうですか。  
次の中から選んでください。(一つだけ)

1. 住みやすい
2. どちらかといえば住みやすい
3. どちらかといえば住みにくい
4. 住みにくい

問2 あなたは、これからも「恵庭市」に住み続けたいと感じますか。  
次の中から選んでください。(一つだけ)

1. ずっと住み続けたい
  2. どちらかといえば住み続けたい
  3. どちらかといえば市外へ引っ越したい
  4. すぐにでも市外へ引っ越したい
- 問3へお進みください
- 問4・5へお進みください(次のページ)

問3 問2で「1.ずっと住み続けたい」「2.どちらかといえば住み続けたい」とご回答いただいた方にお聞きします。あなたが今後も「恵庭市」に住み続けたい理由は何ですか。  
次の中からあてはまるものを3つ選んでください。

1. 地域に愛着を感じるから
2. 買い物が便利であるから
3. 大都市や空港に近いから
4. 市内公共交通機関の便が良いから
5. 花や緑が多く自然環境に恵まれているから
6. 消防・防災・防犯体制がしっかりしているから
7. 通勤・通学先が近いから
8. スポーツ施設や文化施設などの公共施設が整っているから
9. 保健・医療・福祉サービスが整っているから
10. 雇用環境が良く、働く機会に恵まれているから
11. 娯楽・スポーツ・学習など余暇を楽しむ機会に恵まれているから
12. 教育環境が整っているから
13. 子育てをしやすい環境が整っているから
14. 地域の近所づきあいなど人間関係が良いから
15. 持ち家があるから(実家がそばにあるから)
16. その他( )

⇒問6へお進みください



問7 あなたは、災害などの非常時に備えてどのような対策をとっていますか。  
次の中から選んでください。(○はいくつでも可)

1. 家具などを固定したり配置を工夫したりする
2. 備蓄品や非常持ち出し品を用意する(食料品や飲料水、懐中電灯、ラジオなど)
3. 家族の役割を話し合う(連絡方法や集合場所を事前に決める など)
4. 避難方法・最寄の避難場所を確認する
5. 災害時の心得や地震などの自然災害の知識を深める
6. 防災訓練に参加している
7. 応急処置などの救急方法を学んでいる
8. その他( )
9. 特に何もしていない

問8 あなたは、消火器やAEDの使用方法をご存知ですか。(一つだけ)

1. 消火器・AEDともに知っている
2. 消火器のみ知っている
3. AEDのみ知っている
4. どちらも知らない

※AEDとは・・・、「突然心臓が止まって倒れてしまった人」の心臓のリズムを、心臓に電気ショックを与えることにより再び正しいリズムに戻し、蘇生するための治療機器

以下の設問は右のとおり、あてはまるところに○をしてください。		思 う	少 し あ 思 う	あ ま り 思 わ な い	思 わ な い
問●●	(回答例)	1	2	3	4
問9	あなたは、障がいのある方が日常生活の困りごとを感じていると思いますか。	1	2	3	4
問10	あなたは、恵庭市と住民が一体となり協力したまちぐるみの福祉ができていると思いますか。	1	2	3	4
問11	あなたは、高齢者や障がい者にとって住みよいまちづくりができていると思いますか。	1	2	3	4

⇒次のページへお進みください

問12 あなたは、認知症についてご存知ですか。  
次の中から選んでください。(一つだけ)

1. 病気、その症状ともに知っている
2. 病気は知っているが、その症状までは知らない
3. 病気を知らない

問13 あなたは、認知症に不安を感じていることはありますか。  
次の中からあてはまるものを選んでください。(〇はいくつでも可)

1. 家族や親族に迷惑をかける(迷惑をかけたくない)
2. 介護してくれる家族がいない
3. どのような治療・療養になるのか分からない
4. どのような介護が受けられるのか分からない
5. どこに相談してよいのか分からない
6. その他( )
7. 特に不安はない

■子ども、教育、文化、スポーツについて■

以下の設問は右のとおり、あてはまると思うところに〇をしてください。		思う	少し思う	まあ思う	あまり思わない	思わない
問14	あなたは、恵庭市が市民のふるさと意識が高いまちだと思いますか。	1	2	3	4	
問15	あなたは、恵庭市の地域で子育て支援や子どもの育成のための取り組みが行われていると思いますか。	1	2	3	4	
問16	あなたは、恵庭市の子育て環境(施設、事業、支援)が整っていると思いますか。	1	2	3	4	
問17	あなたは、恵庭市が子育て世代にとって子育てに関する各種情報が入手しやすいと思いますか。	1	2	3	4	



⇒次のページへお進みください

問18 あなたは、子ども・子育てに関する施策で今後、特に重点をおいて取り組んで欲しいと思うことは何ですか。  
次の中から選んでください。(一つだけ)

1. 子どもの学力向上への取り組み
2. 子どもの体力向上への取り組み
3. 学校教育施設の充実
4. 保育サービスの充実
5. 母子保健医療体制の充実
6. 子どもの貧困対策
7. 子ども医療費助成などの経済的負担の軽減
8. 仕事と子育ての両立支援
9. その他 ( )
10. 特にない

問19 あなたは、この一年で運動やスポーツ活動をどのくらいの頻度で行いましたか。  
次の中から選んでください。(一つだけ)

- |           |             |
|-----------|-------------|
| 1. 週に3日以上 | 2. 週に1～2日   |
| 3. 月に1～3日 | 4. 3ヶ月に1～2日 |
| 5. 年に1～3日 | 6. 行っていない   |



問20 あなたは、今いきがいを感じていますか。  
次の中から選んでください。(一つだけ)

1. はい ⇒問21へお進みください
2. いいえ ⇒問22へお進みください

問21 問20で「はい」と答えた方へお聞きします。どのようなことでいきがいを感じますか。次の中から選んでください。(〇はいくつでも可)

1. 趣味・娯楽・教養
2. レクリエーション・スポーツ
3. 家族との団らん
4. 仕事や学業
5. ボランティアや地域活動
6. 子育て
7. その他 ( )

⇒次のページへお進みください

■産業、農業、経済、観光について■

以下の設問は右のとおり、あてはまるところに○をしてください。		思う	少し まあ 思う	あまり わ ない 思	思 わ ない
問22	あなたは、恵庭市が障がいのある方や高齢者を含めて様々な立場の人の就労の場があるまちだと思いますか。	1	2	3	4
問23	あなたは、恵庭市内に魅力的なお店があると思いますか。	1	2	3	4
問24	あなたは、恵庭市外の人に恵庭市の魅力を伝えることができると思いますか。	1	2	3	4

問25 問24で「魅力を伝えることができる」「魅力を伝えることができるとまあ思う」とご回答いただいた方にお聞きします。あなたは、市外から友人や知人が訪ねてきたら、恵庭の何をおすすめしますか。  
次の中から選んで具体的に記載してください。(○はいくつでも可)

1. 食 ( )
2. 観光スポット ( )
3. 祭り・イベント ( )
4. 自然・景観 ( )
5. お土産・商品 ( )
6. その他 ( )

問26 観光客が多く訪れることにより、どのような変化がおこると思いますか。  
次の中から選んでください。(○はいくつでも可)

1. 経済が活性化し、景気が良くなる
2. まちの賑わいが増す
3. 恵庭の良いイメージが市外の方に伝わるようになる
4. 市外・道外・海外からの来訪者と交流の機会が増える
5. 治安が悪くなる
6. まちの美しさが損なわれる
7. その他 ( )
8. 特に変化はない



⇒次のページへお進みください

問27 あなたは、恵庭に観光に来る外国人旅行者が今より増えてほしいと思いますか。減ってほしいと思いますか。次の中から選んでください。(一つだけ)

- |              |                    |
|--------------|--------------------|
| 1. 増えてほしい    | 2. もう少し増えてほしい      |
| 3. 今までのままでいい | 4. もう少し減ってほしい      |
| 5. 減ってほしい    | 6. わからない・どちらともいえない |

問28 あなたは、農畜産物を購入するときに恵庭産であることを意識していますか。次の中から選んでください。(一つだけ)

1. いつも意識している
2. 時々意識している
3. 意識したことがない



■都市基盤、生活環境、自然環境について■

問29 あなたは、安心して暮らせる冬の生活環境をつくるために、除雪や排雪の仕組みをきめた計画（恵庭市雪対策基本計画）があることを知っていますか。次の中から選んでください。(一つだけ)

1. 計画、その内容ともに知っている
2. 計画があることは知っているが、その内容までは知らない
3. 計画があることを知らない

以下の設問は右のとおり、あてはまると思うところに○をしてください。		思う	少しあ ま し 思 う	あ ま り 思 わ ない	思 わ ない
問30	あなたは、水道水の安定供給が行われていると思いますか。	1	2	3	4
問31	あなたは、大雨時の浸水対策が行われていると思いますか。	1	2	3	4
問32	あなたは、最寄りの駅周辺に賑わいがあると思いますか。	1	2	3	4

⇒次のページへお進みください

以下の設問は右のとおり、あてはまると思うところに○をしてください。		大変意識している	ある程度意識している	あまり意識していない	まったく意識していない
問33	あなたは、日常生活の中で、ごみマナー向上・リサイクル推進を意識されていますか。	1	2	3	4
問34	あなたは、日常生活の中で、節電を意識されていますか。	1	2	3	4

■人材育成、行政サービス、協働、市民自治について■

問35 あなたが得ている市役所からの情報はわかりやすいですか。下記の1～8の各項目について、最も近いものを一つずつ選んで右の欄に○をつけてください。

市役所から発信している情報の種類	わかりやすさ				情報発信している 利用して知らない、 利用していない、 情報発信している
	大変わかりやすい	わかりやすい	わかりにくい	非常にわかりにくい	
1. 市広報誌	1	2	3	4	5
2. 市ホームページ	1	2	3	4	5
3. 市公式フェイスブック	1	2	3	4	5
4. 市各担当・施設窓口	1	2	3	4	5
5. 市各種計画書等の冊子やリーフレットなど	1	2	3	4	5
6. 新聞など	1	2	3	4	5
7. 地域FM放送（FM e-niwa）	1	2	3	4	5
8. メール配信サービス	1	2	3	4	5

問36 あなたは、恵庭市が透明性の高い行政運営を実施していると感じますか。  
次の中から選んでください。 （一つだけ）

1. 大変感じる
2. ある程度感じる
3. あまり感じない
4. まったく感じない

問37 あなたは、恵庭市に対して市民の声を政策の決定や予算に反映させる仕組みがあることをご存知ですか。次の中から選んでください。 （一つだけ）

1. 仕組みがあること、その内容ともに知っている
2. 仕組みがあることは知っているが、その内容までは知らない
3. 仕組みがあることを知らない

※仕組みの例  
・審議会への参加  
・パブリックコメント  
・市長への手紙など

⇒次のページへお進みください



問38 市役所の仕事の取り組み方について、あなたがもっと力を入れてほしいと思うことは何ですか。特に感じることを次の中から選んでください。(一つだけ)

1. 届出や申請をスムーズでわかりやすくすること
2. 窓口や電話で親切な対応を心がけること
3. 事務や事業の効率化、見直しを進めること
4. 市政情報を積極的に発信すること
5. その他 ( )
6. 特にない

問39 市役所で届出や申請をした際に、わかりづらいつと感じたことはありますか。次の中から選んでください。(〇はいくつでも可)

1. 職員の説明
2. 書類の書き方
3. 窓口における呼び出し方や案内表示
4. 通知、交付される文書の表現、内容(専門用語が多い、難解など)
5. 手続きに必要な待ち時間、かかる時間
6. 各種窓口が細かく分かれていることによる手続きの煩雑さ
7. その他 ( )
8. 特にない

問40 恵庭市まちづくり基本条例は、平成26年1月に施行して、平成30年度で5年目になります。あなたは、恵庭市まちづくり基本条例があることをご存知ですか。次の中から選んでください。(一つだけ)

1. 条例があること、その内容ともに知っている
2. 条例があることは知っているが、その内容までは知らない
3. 条例があることを知らない

※まちづくり基本条例とは・・・市民・議会・市が「協働」でまちづくりを進めるための基本的なルールを定めたものです

問41 恵庭市まちづくり基本条例に基づき、市ではさまざまな分野で市民と行政が協働してまちづくりを進めています。あなたは、このようなまちづくりが、どの程度進んでいると感じますか。次の中から選んでください。(一つだけ)

1. 非常に進んでいる
2. やや進んでいる
3. 変わらない
4. あまり進んでいない
5. 全く進んでいない
6. わからない

⇒次のページへお進みください



● あなたご自身のことについてお伺いいたします

(1) あなたの性別は 1. 男 2. 女

(2) あなたの年齢は  
1. 10歳代 2. 20歳代 3. 30歳代 4. 40歳代  
5. 50歳代 6. 60歳代 7. 70歳代以上

(3) あなたの職業は  
1. 農林漁業 2. 自営業 3. 会社員  
4. 公務員・団体職員 5. パート・アルバイト 6. 専業主婦・主夫  
7. 学生・専門学校生 8. 無職 9. その他

(4) 通勤・通学している方におたずねします。あなたの通勤・通学先はどこですか。  
1. 恵庭市内 2. 北広島市 3. 千歳市  
4. 札幌市 5. その他( )

(5) あなたの家族構成は  
1. 単身世帯 2. 一世代世帯(夫婦だけ)  
3. 二世帯世帯(親と子) 4. 三世帯世帯(親と子と孫)  
5. その他(1~4のいずれにもあてはまらない世帯)

(6) あなたのお住まいの地域は  
1. 恵庭小学校区(白樺町、末広町、栄恵町、泉町、桜町、京町、漁町、福住町、  
緑町、相生町、住吉町、新町、本町、黄金北、黄金中央、上山口)  
2. 和光小学校区(戸磯、恵南、和光町、駒場町、黄金南、相生町、住吉町、上山口)  
3. 柏小学校区(大町、文京町、牧場、美咲野、幸町、柏木町、北柏木町3丁目、盤尻、島松沢)  
4. 若草小学校区(有明町、中島町、恵央町、柏陽町、北柏木町1・2・4・5丁目、西島松)  
5. 恵み野小・恵み野旭小学校区(恵み野西、恵み野南、恵み野東、恵み野北、恵み野里美)  
6. 島松小学校区(島松寿町、島松仲町、島松東町、島松本町、島松旭町、西島松、南島松、  
中島松、下島松、穂栄、北島、林田)  
7. 松恵小学校区(漁太、林田、春日、中央、上山口、中島松)

(7) あなたは恵庭市に住んで通算何年になりますか  
1. 5年未満 2. 5年以上~10年未満  
3. 10年以上~20年未満 4. 20年以上~30年未満 5. 30年以上

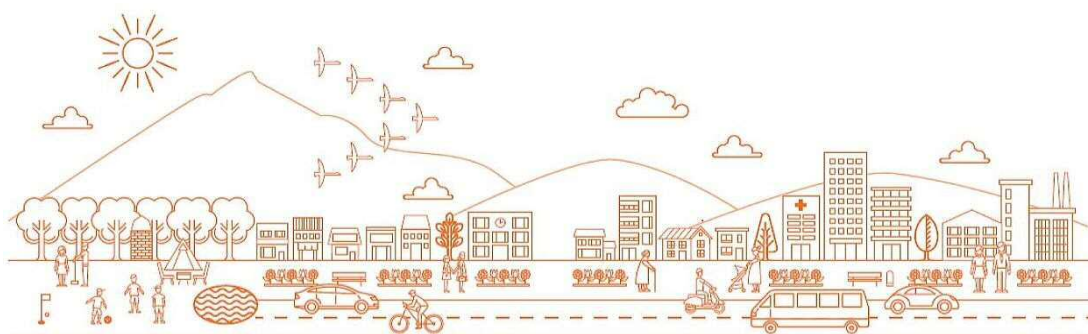
(8) 現在のお住まいに住む前はどこにお住まいでしたか  
1. 恵庭市内 2. 道内(札幌圏)  
3. 道内(札幌圏以外) 4. 道外

(9) あなたの現在のお住まいは  
1. 持ち家(分譲マンション含む) 2. 民間の借家・アパート・賃貸マンション等  
3. 社宅・官舎 4. 公営住宅 5. その他

⇒次のページへお進みください

問45 市政全般についてお気づきの点がありましたら、どのようなことでも構いません。  
ご自由にお書きください。

A large, empty rectangular area with a dashed border, intended for handwritten responses to the survey question.



ご協力ありがとうございました。  
記入後は返信用封筒にこの調査票を入れて切手を貼らずに5月31日（木）  
までにご返送ください。