

おはなし広場

会場	月	日時	出演
図書館本館	4月	10日(金)14時30分～	おはなしさんた恵夢
		11日(土)11時～	図書館担当
		17日(金)14時30分～	おはなしさんた恵夢
		21日(火)11時～	ぱたぼん
		22日(水)11時～	おもちゃばこ
恵庭分館	4月	8日(水)14時50分～	ストーリーショップ
		10日(金)10時30分～	図書館担当
島松分館	4月	8日(水)15時～	おはなしのぼうけんエルマー
		16日(木)10時30分～	おもちゃばこ

対象 午前開催▶乳幼児、午後開催▶幼児・児童

BALLOONおはなし会

市内在住の外国人が原語(英語)で絵本の読み聞かせをします。

日時 4月8日(水)16時～16時40分
会場 図書館本館会議室
定員 30人

図書館映画会

日程	内容
4月	8日(水) 朽ちないサクラ ※
	11日(土) アニメ「忍たま乱太郎の宇宙大冒険 with コズミックフロント☆NEXT太陽系の段・月の段」
	15日(水) モーターサイクル・ダイアリーズ ※
	22日(水) 海炭市叙景 ※
	29日(水) アルジャーノンに花束を ※

時間 各日14時

会場 図書館本館視聴覚室

対象・定員 水曜▶一般・40人、土曜▶子ども・40人

その他 ※は耳が不自由な人も鑑賞できるように日本語字幕付きで上映

ギャラリー使用申込の受付

使用期間 7～9月のうち連続した2週間以内 ※8月1日～16日は使用不可

会場 図書館本館視聴覚室

対象 市民または市内に通勤・通学する個人、市内の団体

受付開始日時 4月14日(火)9時30分

その他 予約申し込みが同一期間に重複した場合は抽選。抽選は当日9時45分までに来場した人が対象。それ以降の申し込みは、使用可能な期間に限り、図書館本館カウンターで随時受け付け

第1回コミュニティガーデンワークショップ

日時 4月29日(水)9時45分～11時45分

会場 図書館本館前庭花壇

内容 バラの移植、庭の準備

講師 土谷美紀さん(サンガーデン)

その他 申込不要

図書館フラワーサポーター募集

図書館の花壇整備ボランティアを募集します。初回の会議では、花壇に植える花やデザインを検討し、春から秋にかけて植栽、除草などを行います。

会場 図書館本館会議室・花壇

内容 初回会議▶5月20日(水)9時45分～12時、その他活動▶6～10月に実施

申込方法 図書館本館窓口、電話

えにわ移動図書館車 運行予定

日程 Aコース▶4月16日(木)、Bコース▶4月9日(木)、23日(木)

コース Aコース▶桜町団地10時～10時30分、恵庭ふるさと公園10時45分～11時15分、恵央団地11時30分～12時、Bコース▶寿第一団地10時～10時30分、フレスポ恵み野10時40分～11時10分、桜町多目的広場11時30分～12時

その他 天候などにより運行を中止する場合は、図書館ホームページ、Facebookでお知らせ

子ども読書の日記念事業

■親子のためのパペットシアター

日時 4月26日(日)11時～12時

会場 図書館本館視聴覚室

内容 おたのしみ劇場ガウチョスによるマリオネット劇場「どうぶつのサーカス」

定員 60人

その他 入場券の事前配布を行います。入場券がないと、定員により入場できない場合があります(配布開始日▶4月11日(土)9時30分～、配布場所▶図書館本館、恵庭分館、島松分館の各窓口)

■子ども映画会

日時 5月2日(土)14時～15時29分

会場 図書館本館視聴覚室

内容 赤毛のアン(実写版)

定員 40人 ※申込不要

■推薦図書展示「この本読んだ? 2026」

日程 4月7日(火)～5月6日(水)

会場 図書館本館、恵庭分館、島松分館

図書宅配サービス

高齢や障がいなどの理由で来館が困難な人から一般の人まで利用できる、図書の宅配サービスです。

利用できる人 市内在住の人 ※事前に図書館利用者登録が必要

利用できる資料 恵庭市立図書館が所蔵する図書・雑誌

※大型本や雑誌最新号など利用できない資料あり

貸出冊数 5冊(専用バッグに入る大きさ)

貸出期間 3週間

利用料金 片道 300円

大人のためのお話会

日時 4月8日(水)11時～11時40分

会場 図書館本館視聴覚室

内容 「青空のたね」による絵本や民話の朗読、脳トレなど

定員 30人

高齢者等带状疱疹(ほうしん)予防接種

接種を希望する人は、各医療機関へ問い合わせください。なお、法律上の接種義務はありません。

実施期間 4月1日(水)～令和9年3月31日(水)

対象者 恵庭市に住民登録があり、接種日現在、以下のいずれかに該当する人

- ①年度内に65歳を迎える人
- ②満60歳～満65歳未満でヒト免疫不全ウイルス(HIV)による免疫の機能障害で身体障害者手帳1級を所持し、日常生活がほとんど不可能な人
- ③年度内に70、75、80、85、90、95、100歳になる人
※令和7～11年度は、経過措置として5歳刻み

●接種できない人

- ・発熱(37.5℃以上)している人
- ・重篤な急性疾患にかかっている人
- ・带状疱疹ワクチンの接種液の成分によって、アナフィラキシーを起こしたことがある人
- ・医師に予防接種が不相当と判断された人
- ・病気や治療によって、免疫が低下している人(生ワクチンを接種する人に限る)

接種方法 組換えワクチン、生ワクチンの2種類があり、いずれか1種類を接種

料金(1回分) 生ワクチン▶4,400円(1回接種で完了)、組換えワクチン▶11,000円(2回接種で完了) ※生活保護受給者、接種中止者は無料。医療機関に事前に電話で問い合わせのうえ接種

接種時に必要なもの マイナンバーカードや資格確認証など住所、氏名、生年月日が確認できるもの ※生活保護受

給者は「生活保護受給証明書」を提出

その他 組換えワクチンと生ワクチンの交互接種不可。既に任意接種により接種が完了している人は、定期接種の対象外。当該予防接種を行う必要があると、医療機関において医師が判断した時は接種できる場合あり(保健課まで要連絡)

医療機関 恵庭ふじたクリニック、恵庭駅皮膚科クリニック、えにわ内科・消化器内科クリニック、恵庭第一病院、恵庭みどりのクリニック、恵庭南病院、尾形病院、くどう内科循環器内科クリニック、小池内科外科クリニック、こがね循環器内科医院、たかはしかえ内科・循環器クリニック、福原医院、恵み野駅北クリニック、恵み野耳鼻咽喉科クリニック、恵み野内科循環器クリニック、恵み野病院、【以下、生ワクチンのみ】ひまわり皮膚科形成外科クリニック、恵み野皮膚科クリニック、ラ・デュースクリニック

骨密度測定会

日時 ①5月14日(木)②5月19日(火) 各日9時15分～12時

会場 ①寿町会館②えにあす会議室4～6

内容 骨密度測定、歩行速度測定、理学療法士・栄養士・保健師による結果説明

対象・定員 75歳以上の市民・20人

申込方法 4月1日(水)～5月8日(金)に電話

持ち物 上靴(①のみ)

その他 はだしで測定するた

め、脱ぎやすい靴などでお越しください

個別がん検診受診券発行オンライン申請

4月1日より個別がん検診受診券のオンライン申請を実施します。申請後に受診券を郵送しますので、検診日に当該券を持参のうえ、受診してください。

申請開始予定日 ①4月1日▶市外医療機関②5月1日▶市内医療機関(子宮・乳がん)③6月1日▶市内医療機関(胃・大腸・肺がん)

検診種類 個別検診

申請方法 市ホームページよりオンライン申請



いきいき百歳体操サポーター養成講座

日時・内容

日時	内容
4月23日(木) 13時30分～16時	フレイル予防について、百歳体操の特徴、サポーターの役割、いきいき百歳体操・しゃきしゃき百歳体操体験
4月24日(金) 13時30分～16時	お口の健康づくり、かみかみ百歳体操体験、先輩サポーターとの交流、地域でいきいき百歳体操を行う際のポイント

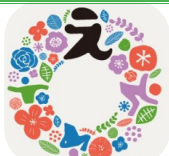
※両日の参加が必要

会場 島松公民館

対象・定員 市民・20人

持ち物 飲み物

申込方法 4月1日(水)～17日(金)に電話



広報えにわ
読者キャンペーン
今月のえにぽはこちら▶

