

知る

恵庭市のデータ・交通アクセス

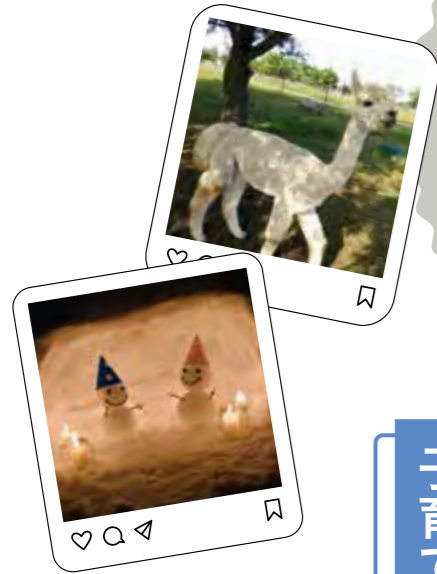
恵まれた交通アクセスと穏やかな気候風土を背景に、早くから住宅地整備を進めるとともに、公共下水道や大学・専門学校、工業団地などの都市基盤の整備を進めてきたことから着実に人口が増えてきました。



暮らす

気候・公共交通・施設

恵庭市は夏でも平均気温が20℃前後となり、梅雨・台風の影響も少なく湿度も低いことから快適に過ごすことができます。冬は、降雪量、積雪量共に少ない地域です。



子育て

恵庭市の取り組み・施設紹介

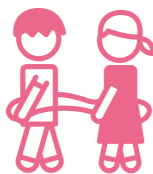
恵庭市では、行政・民間・地域のまち全体で子育てを支え合う仕組みづくりを目指しています。「子どもの集う場所」の整備にも力を入れていて、子育て支援施設がどんどん拡充しています。



楽しむ

観光・イベント

恵庭市は遊べるスポットやキレイな観光名所が充実しています。また春夏秋冬を通じて様々なイベントも開催されます。令和4年6月には花と緑の全国イベントでもある「全国都市緑化北海道フェア」も恵庭市で開催されます。



えにわ
住みやすいまち
住み続けたいまち

市民意識調査の回答では、多くの市民が恵庭市は「住みやすい」「これからも住み続けたい」という回答をされています。

- 充実した都市機能
- 美しい田園風景
- 豊かな自然環境
- 恵まれた地理的条件
- 活発な市民活動
- 花と緑あふれるまち
- ガーデンシティえにわ

これまでも
そして
これからも

選ばれるまち えにわ へ

Eniwa – the perfect place to call home.

In the Citizen Awareness Survey for Eniwa Residents, the most common responses were:
“it’s a comfortable city to live in,”
“I’d like to continue living here.”

- Modern Urban Amenities
- Beautiful Rural Scenery
- Rich Natural Environment
- Excellent Geographical Location
- Engaged, Active Citizenry
- City of Flowers & Green Spaces

Eniwa, the Garden City

Come find out why people keep choosing Eniwa.

