

まちづくりの
視点

時代に
沿った
地域運営

次世代へ
つなぐ
自然環境



暮らしの
安全安心

人と人の
つながり

情報発信・
魅力PR

基本 目標

「何を大切にまちづくりを進めるか」を定めた「まちづくりの視点」をもとにして、「何を実現するか」を示す「基本目標」を設定しました。この基本目標をさらに具体的な24の目標に分け、網羅される施策範囲を示すことで「何をしていくか」を明確にしています。

まちづくりの
基本目標

市民による
市民のための
まち



誰もが健康で
安全安心に
暮らせるまち

希望と
活力に満ちた
まち

人が育ち
文化育む
まち

地域資源・
都市基盤を
活かすまち

総合計画を策定するにあたっては多くの市民と意見交換を繰り返し、市民・議会・市が共有する価値観として「まちづくりの視点」を設定しました。3者が同じ認識を持ってまちづくりに取り組むことで、目指す将来都市像をより明確なものとし、実現を確かなものとしていきます。

重点的な取り組み以外にも、活力ある恵庭のまちを実現するためには、様々な視点からの取り組みが必要です。第5期恵庭市総合計画では、5つの基本目標に分類し、本市の様々な施策に取り組みます。

総合戦略

まちづくりの視点に基づく重点施策



人がつながり
人口減少に負けない
魅力あるまちづくり



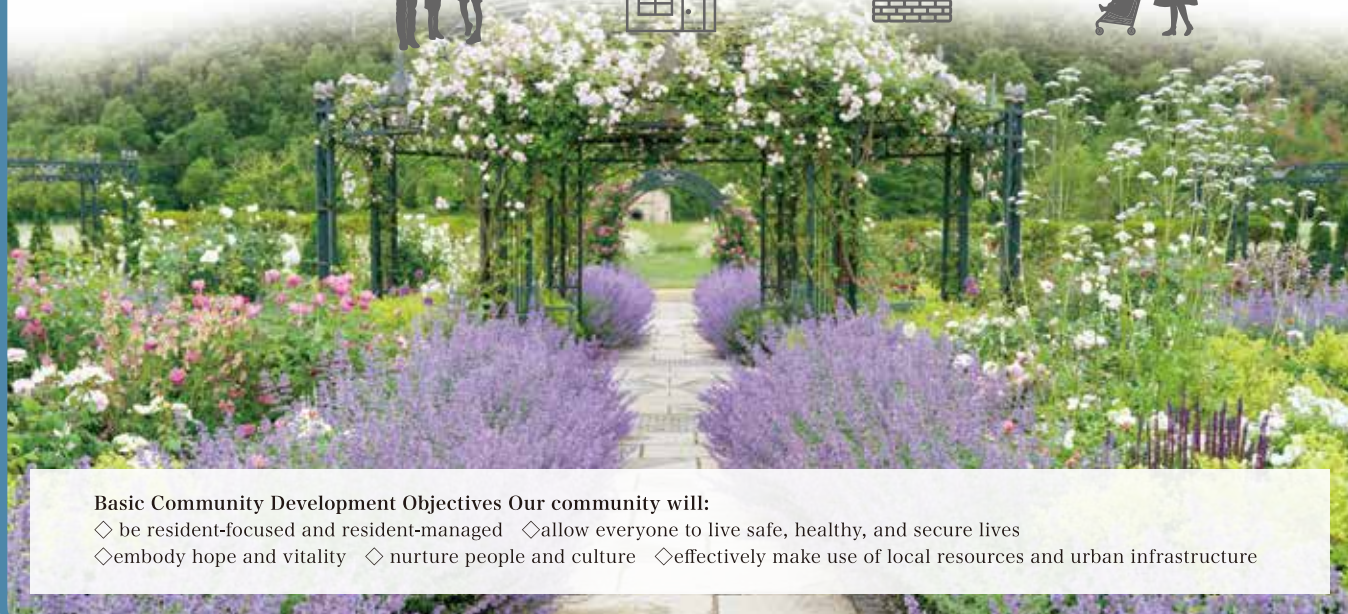
安全安心に
住み続けたいくなる
まちづくり



恵庭らしさを
活かした魅力ある
まちづくり

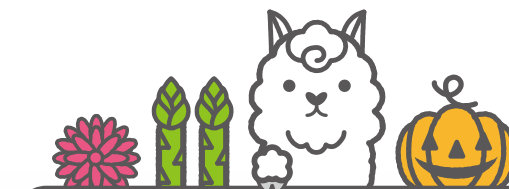


希望を持って
子育てしたいくなる
まちづくり



Basic Community Development Objectives Our community will:

- ◇ be resident-focused and resident-managed
- ◇ allow everyone to live safe, healthy, and secure lives
- ◇ embody hope and vitality
- ◇ nurture people and culture
- ◇ effectively make use of local resources and urban infrastructure



ガーデンシティえにわ

恵庭のこれから。

第5期 恵庭市総合計画

後期基本計画

2021 (令和3年度) ~2025 (令和7年度)

この総合計画は、市民、議会及び市が、協働と役割分担のもと、長期的な視点と展望を持ち、めざすべき共通の将来像をイメージして、その実現に向けてまちづくりを進めていくための計画として策定いたしました。

将来都市像

花・水・緑 人がつながり

夢ふくらむまち えにわ

市民一人ひとりが将来にわたり、快適さと豊かさを感じ、生きがいと地域への誇りを持って、恵庭に暮らし続けるために、価値観を見直し、新たな視点に立って「本当に必要なもの」や「市民にできること」「行政にできること」を見極めながら、まちづくりを進めていく必要があります。

The Fifth Eniwa City Comprehensive Plan

Future Vision for Eniwa

A city rich with greenery, flowers, and water resources, where people can build strong interpersonal connections and follow their dreams.