

第2章 恵庭市の概要

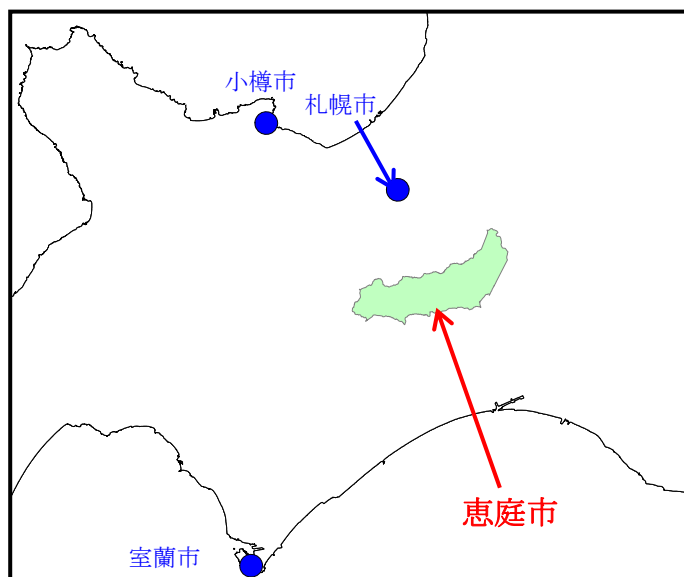
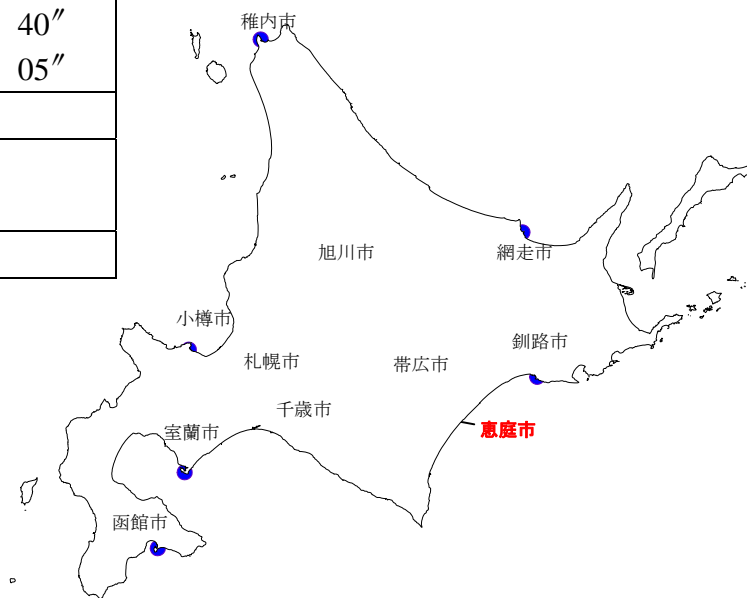
2-1 位置・地形

本市は、「道都・札幌」への大動脈である国道36号やJR千歳線が市内を縦貫し、空の玄関「新千歳空港」へのアクセスも容易な道央圏の中心に位置するという地理的条件に恵まれており、札幌市、千歳市、北広島市、長沼町の3市1町と隣接しています。市域は東西約34km、南北約23km、総面積294.87km²で、東西に細長い形を形成しています。

また、市域の西半分は、恵庭岳とその裾野に広がる恵庭溪谷に漁岳や空沼岳を有する緑の森林地帯に覆われ、ここを源とする、漁川やラルマナイ川の清流と白扇の滝などの他、千歳川へ合流する島松川など、多くの河川と豊かな自然に囲まれています。

◆恵庭市の位置

| | | | |
|------|-----------------------|------|--------------|
| 位 置 | 東端 | 東経 | 141° 39' 15" |
| | 西端 | 東経 | 141° 14' 10" |
| | 南端 | 北緯 | 42° 47' 40" |
| | 北端 | 北緯 | 43° 00' 05" |
| 海 抜 | 34.1m | | |
| 広 ぼう | 東西 | 34km | |
| | 南北 | 23km | |
| 面 積 | 294.87km ² | | |

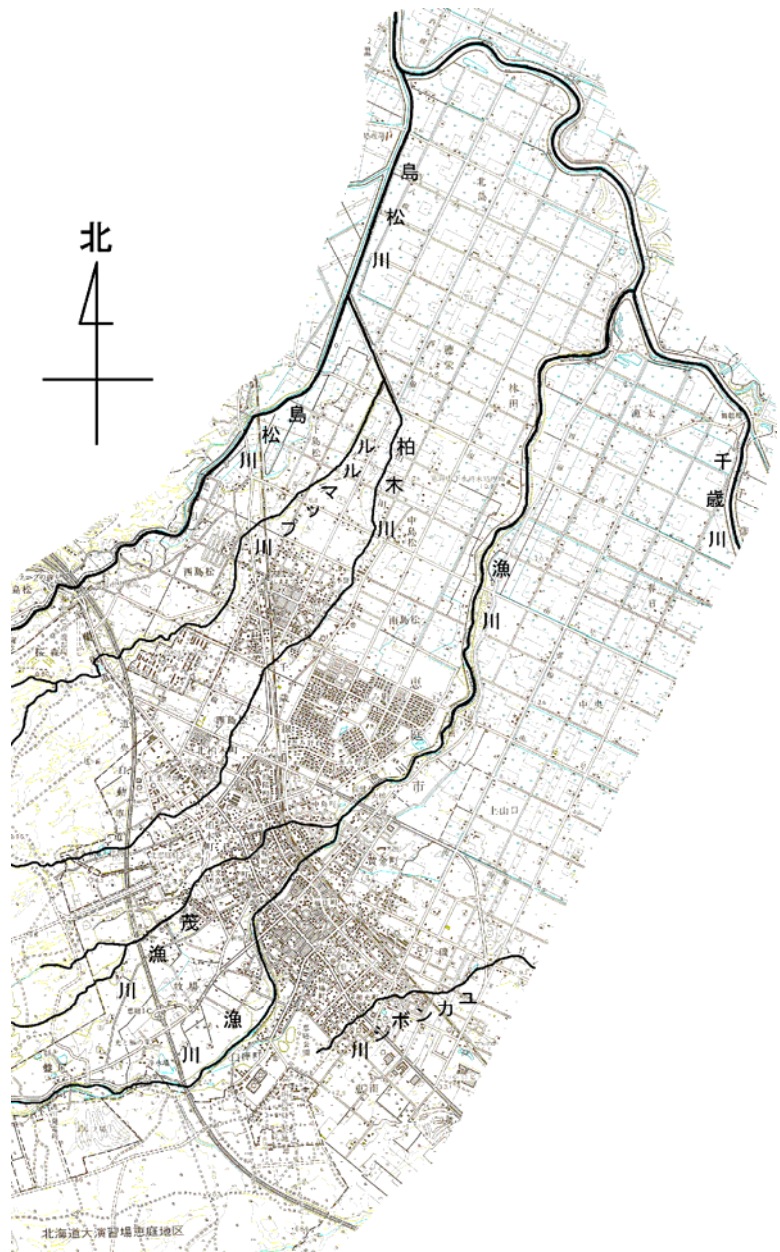


◆恵庭市の主な河川

(km)

| 河川名 | 延長 | 区 間 | |
|----------|------|----------------|-------------------------|
| | | 上流端 | 下流端 |
| 島松川 | 17.0 | 監視山沢の合流点 | 北島 61-1 番地先 (千歳川合流点) |
| 柏木川 | 11.6 | 柏木町 682 番地先 | 穂栄 226-1 番地先 (島松川合流点) |
| ルルマップ川 | 5.1 | 桜森 14 番地先 | 下島松 49-2 番地先 (柏木川合流点) |
| 漁川 | 31.5 | 盤尻国有林 69 林班地先 | 漁太 3-3 番地先 (千歳川合流点) |
| 茂漁川 | 4.0 | 熊見沢合流点 | 柏木町 89-1 番地先 (漁川合流点) |
| イチャンコッペ川 | 1.5 | 盤尻国有林 147 林班地先 | 盤尻国有林 168 林班地先 (漁川合流点) |
| モイチャン川 | 1.0 | 盤尻国有林 136 林班地先 | 盤尻国有林 146 (イチャンコッペ川合流点) |
| ラルマナイ川 | 1.0 | 盤尻国有林 10 林班地先 | 盤尻国有林 10 (漁川合流点) |
| ユカンボシ川 | 5.0 | 戸磯 623 番地先 | 戸磯 145-4 番地先 (漁川合流点) |
| 漁太川 | 0.1 | 漁太 549 番地先 | 漁太 549 番地先 (千歳川合流点) |

恵庭市統計書 (平成 22 年版)



2-2 気象

恵庭市は、太平洋と日本海を中心付近に位置しているため、両方の気象の影響を受ける特徴があります。年間の平均気温は7℃から8℃で、内陸型のしのぎやすい気候です。

◆気象概況

| | 気温 (°C) | | | 降水量 (mm) | 平均風速 (m/s) |
|---------|---------|------|-------|----------|------------|
| | 平均 | 最高 | 最低 | | |
| 平成 18 年 | 7.0 | 33.1 | -22.3 | 1,181 | 2.0 |
| 平成 19 年 | 7.4 | 33.5 | -18.5 | 921 | 1.9 |
| 平成 20 年 | 7.3 | 28.7 | -22.7 | 822 | 1.9 |
| 平成 21 年 | 7.5 | 30.6 | -19.8 | 1,087.5 | 2.0 |
| 平成 22 年 | 7.8 | 31.8 | -22.9 | 1,173.5 | 2.3 |

恵庭市統計書（平成 22 年版）

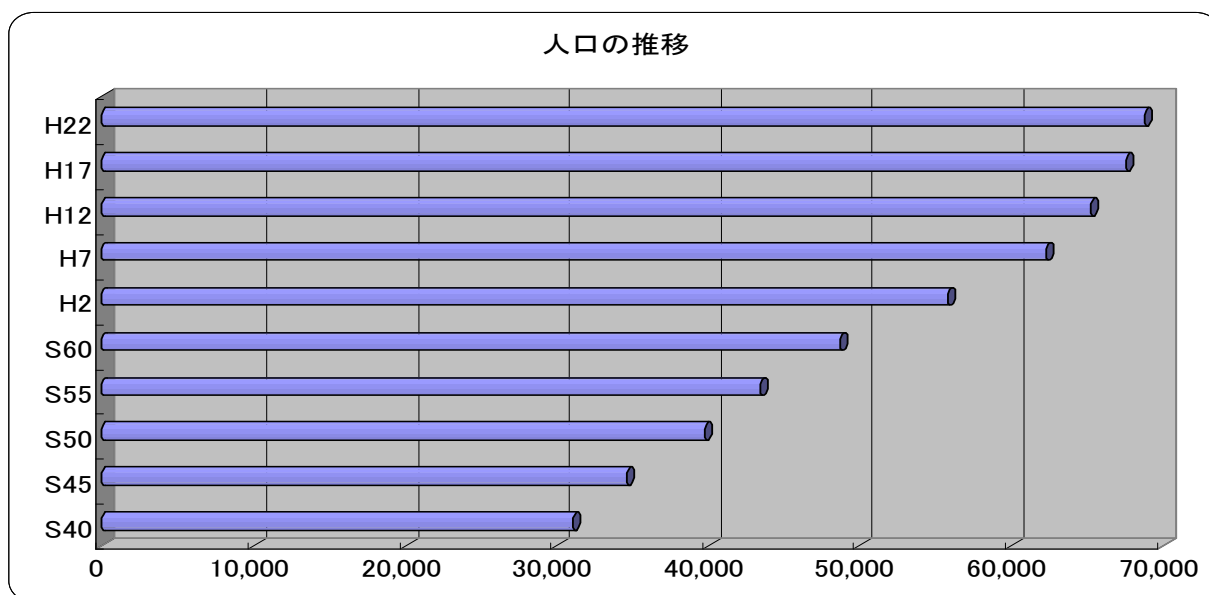
2-3 人口、世帯

恵庭市の人口は、平成 22 年 9 月末現在で 68,809 人（男 33,870 人、女 34,939 人）であり、世帯数は 30,316 世帯となっています。

恵庭市は、札幌市と新千歳空港のほぼ中間に位置し、恵まれた交通アクセスと穏やかな気候風土を持つなどの要因で、人口、世帯数とも増加傾向を示しています。

| 年 | 世帯数 | 人口 | 年 | 世帯数 | 人口 |
|---------|--------|--------|---------|--------|--------|
| 昭和 40 年 | 10,051 | 31,085 | 平成 2 年 | 20,145 | 55,813 |
| 昭和 45 年 | 10,756 | 34,619 | 平成 7 年 | 23,723 | 62,372 |
| 昭和 50 年 | 12,829 | 39,805 | 平成 12 年 | 26,092 | 65,310 |
| 昭和 55 年 | 14,343 | 43,465 | 平成 17 年 | 28,205 | 67,598 |
| 昭和 60 年 | 16,578 | 48,724 | 平成 22 年 | 30,316 | 68,809 |

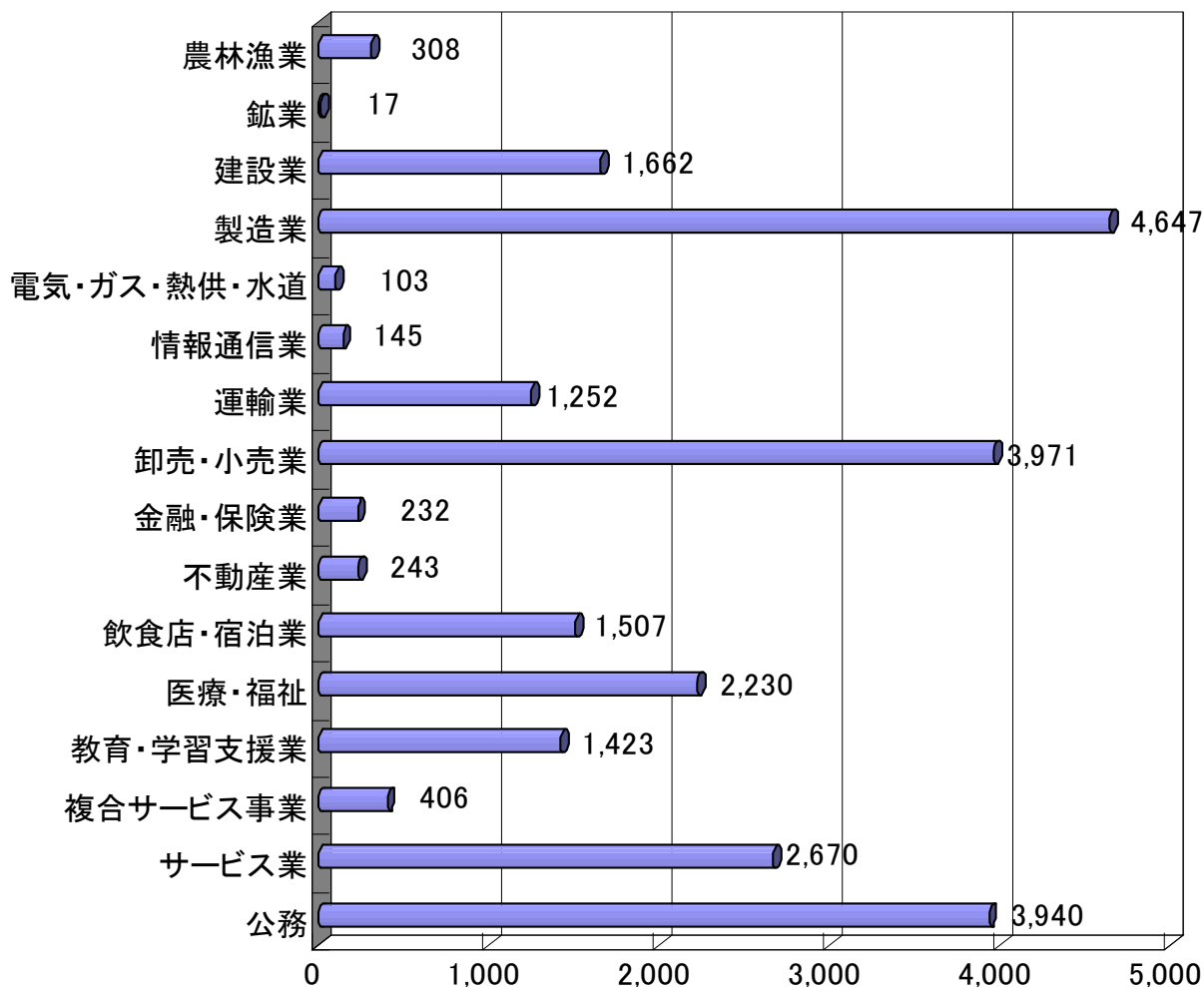
恵庭市統計書（平成 22 年版）



2-4 産業構造

恵庭市の平成 19 年の産業分類別従業者数は 24,756 人であり、農林漁業等の第 1 次産業は 308 人 (1.2%)、建設業や製造業等の第 2 次産業は 6,326 人 (25.6%)、サービス業や公務などの第 3 次産業は 18,122 人 (73.2%) となっており、第 3 次産業の比率が高くなっています。

【産業分類別従業者数】



恵庭市統計書 (平成 22 年版)

2-5 交通

恵庭市の鉄道は、JR 北海道千歳線が南北方向に縦貫しており、市内には 4 箇所の停車駅があります。それぞれの乗車人員を見ると、市内 3 駅 (サッポロビール庭園駅は除く。) の合計では年間 400 万人程度の利用となっており、年々増加しています。

| 年度 | 合計 | 恵庭駅 | 島松駅 | 恵み野駅 |
|----------|--------|--------|-------|--------|
| 平成 17 年度 | 39,270 | 17,739 | 6,913 | 14,618 |
| 平成 18 年度 | 40,205 | 18,998 | 6,935 | 14,272 |
| 平成 19 年度 | 41,021 | 19,936 | 6,950 | 14,135 |
| 平成 20 年度 | 41,508 | 20,717 | 6,931 | 13,859 |
| 平成 21 年度 | 41,621 | 21,400 | 6,975 | 13,246 |

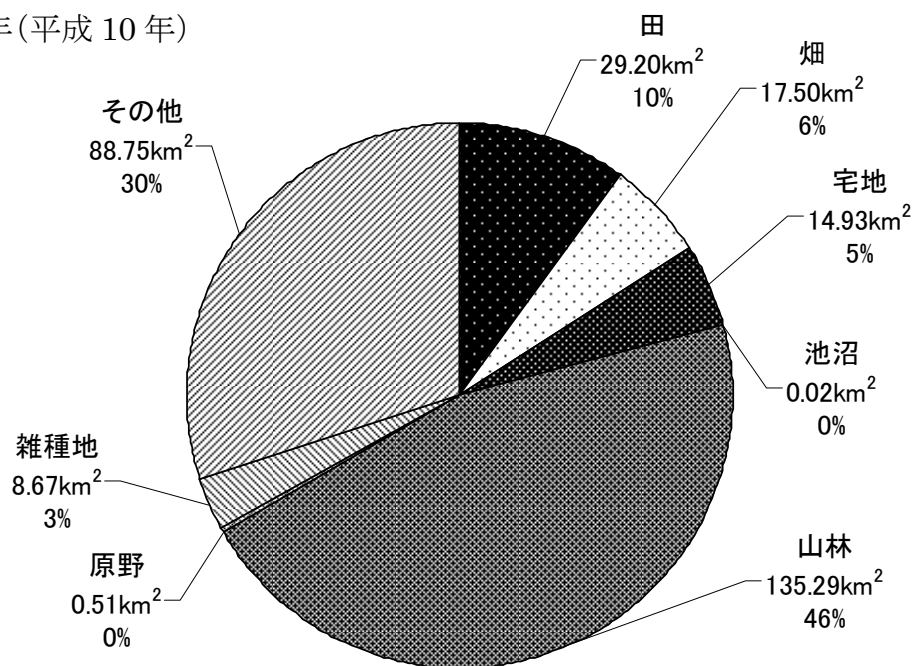
<資料>北海道旅客鉄道 (株)

(単位:百人)

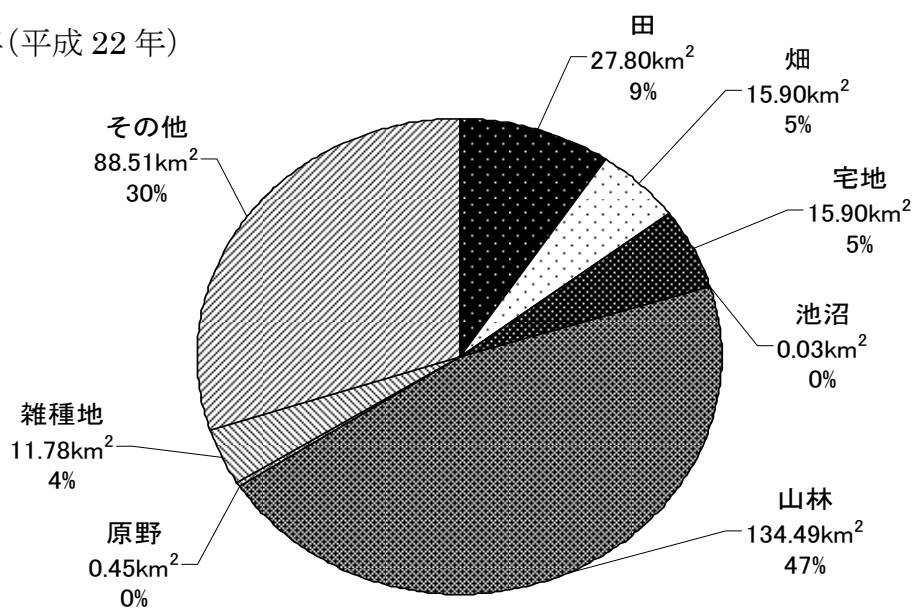
2-6 土地利用

本市の土地利用状況(地目別面積：1998年(平成10年)と2010年(平成22年))を見ると、山林が全市の約半分を占めていますが、田・畑面積は減少傾向を示しています。一方、宅地、雑種地は増加傾向を示しています。

1998年(平成10年)



2010年(平成22年)



・各年1月1日現在

恵庭市統計書(平成22年版)